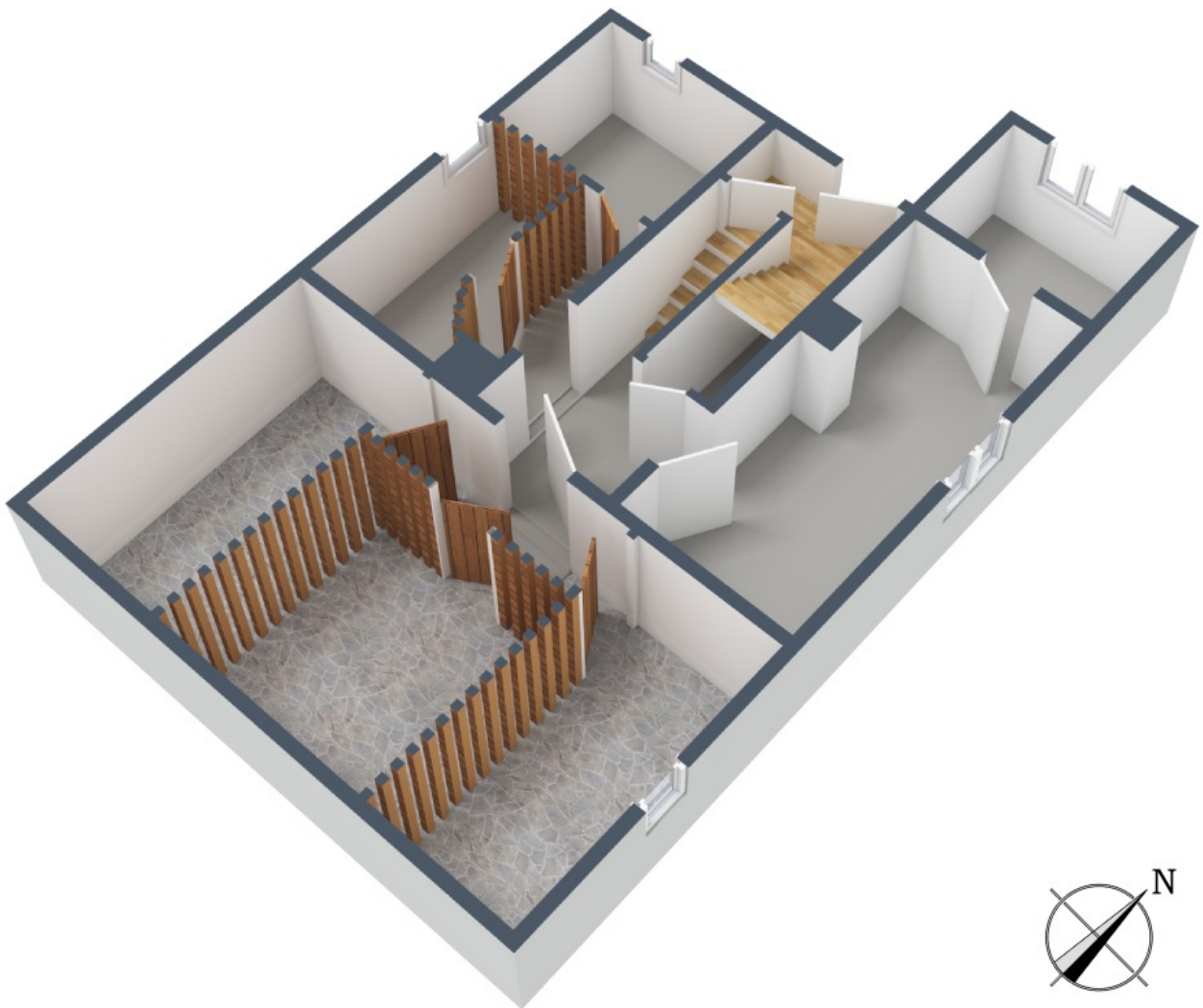


**+++ freistehendes 3-Familien-Haus - komplett sanierungsbedürftig -
Wohnung im Erdgeschoss vermietet - gegen Gebot +++**

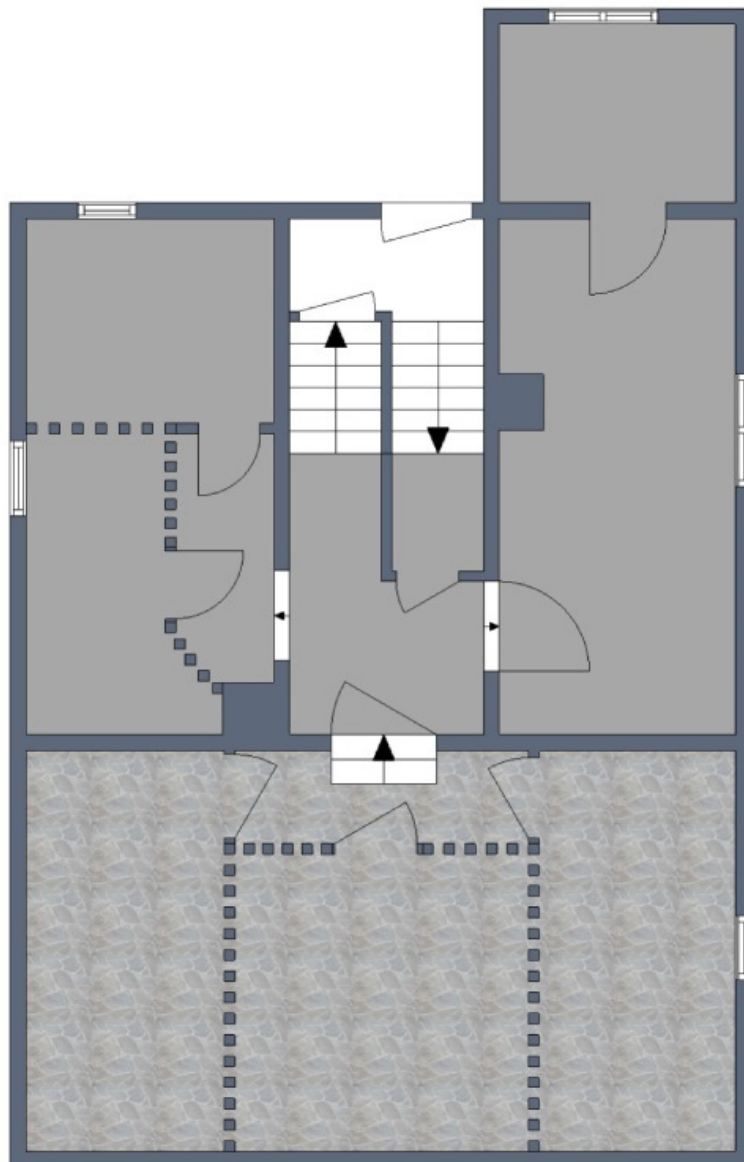
3-D Grundriss, Untergeschoss:



Für die Richtigkeit der Angaben wird keine Gewähr übernommen. Einrichtung und Möblierung sind frei erfunden und das 3D-Modell entspricht nicht der Wirklichkeit.

**+++ freistehendes 3-Familien-Haus - komplett sanierungsbedürftig -
Wohnung im Erdgeschoss vermietet - gegen Gebot +++**

2-D Grundriss, Untergeschoss:



Der 2D-Grundriss basiert auf einer Zeichnung von wechselnder Qualität,
gewisse Abweichungen können vorkommen.

**+++ freistehendes 3-Familien-Haus - komplett sanierungsbedürftig -
Wohnung im Erdgeschoss vermietet - gegen Gebot +++**

3-D Grundriss, Erdgeschoss/Hochparterre:



Für die Richtigkeit der Angaben wird keine Gewähr übernommen. Einrichtung und Möblierung sind frei erfunden und das 3D-Modell entspricht nicht der Wirklichkeit.

**+++ freistehendes 3-Familien-Haus - komplett sanierungsbedürftig -
Wohnung im Erdgeschoss vermietet - gegen Gebot +++**

2-D Grundriss, Erdgeschoss/Hochparterre:



Der 2D-Grundriss basiert auf einer Zeichnung von wechselnder Qualität,
gewisse Abweichungen können vorkommen.



**+++ freistehendes 3-Familien-Haus - komplett sanierungsbedürftig -
Wohnung im Erdgeschoss vermietet - gegen Gebot +++**

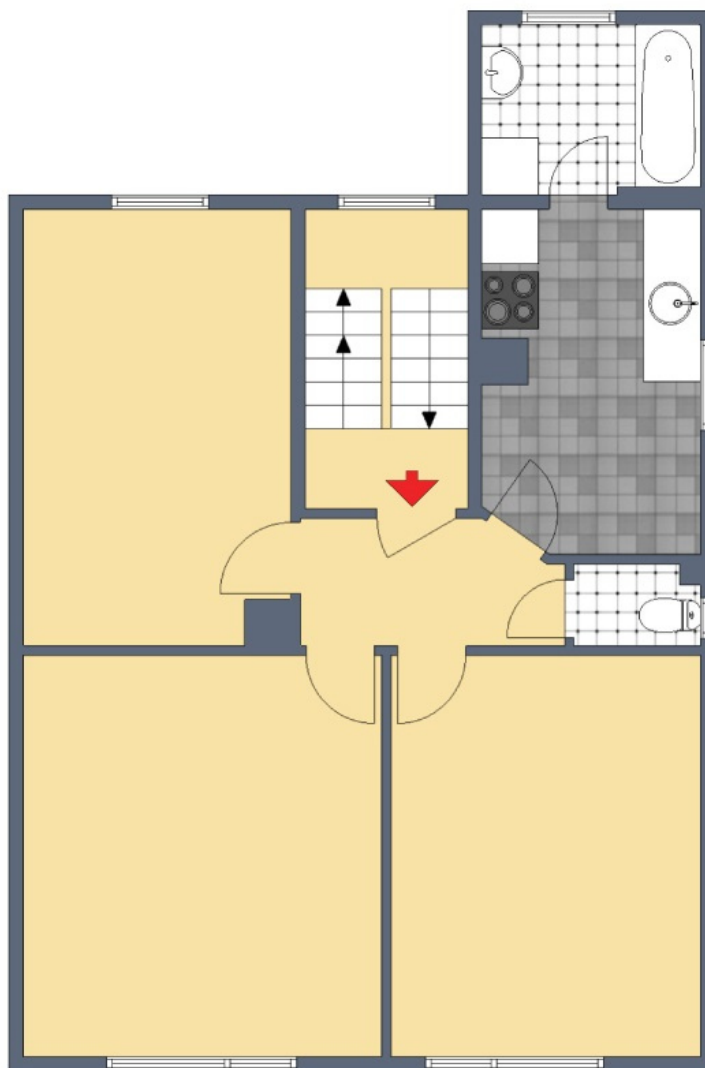
3-D Grundriss, Obergeschoss:



Für die Richtigkeit der Angaben wird keine Gewähr übernommen. Einrichtung und Möblierung sind frei erfunden und das 3D-Modell entspricht nicht der Wirklichkeit.

**+++ freistehendes 3-Familien-Haus - komplett sanierungsbedürftig -
Wohnung im Erdgeschoss vermietet - gegen Gebot +++**

2-D Grundriss, Obergeschoss:

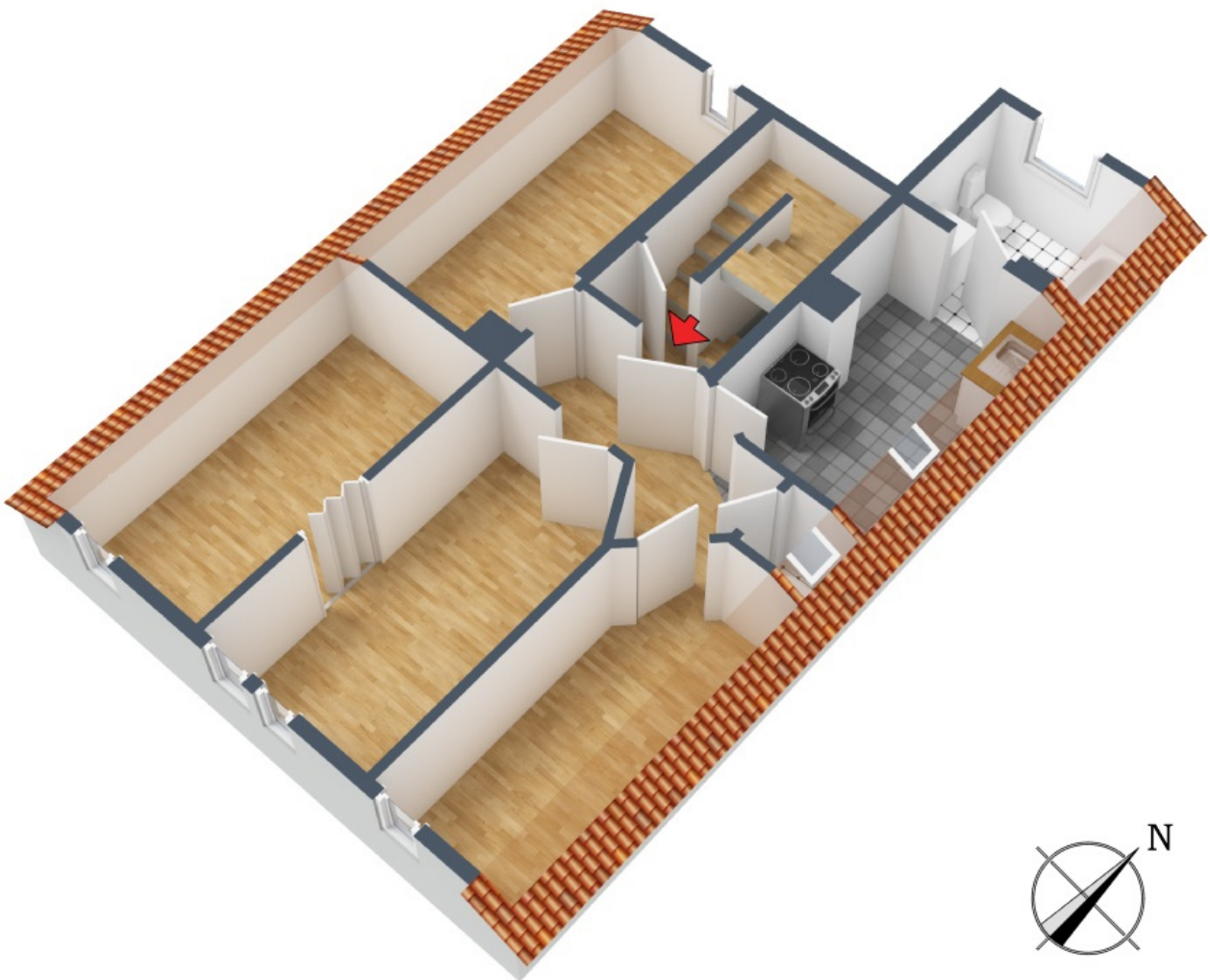


Der 2D-Grundriss basiert auf einer Zeichnung von wechselnder Qualität,
gewisse Abweichungen können vorkommen.



**+++ freistehendes 3-Familien-Haus - komplett sanierungsbedürftig -
Wohnung im Erdgeschoss vermietet - gegen Gebot +++**

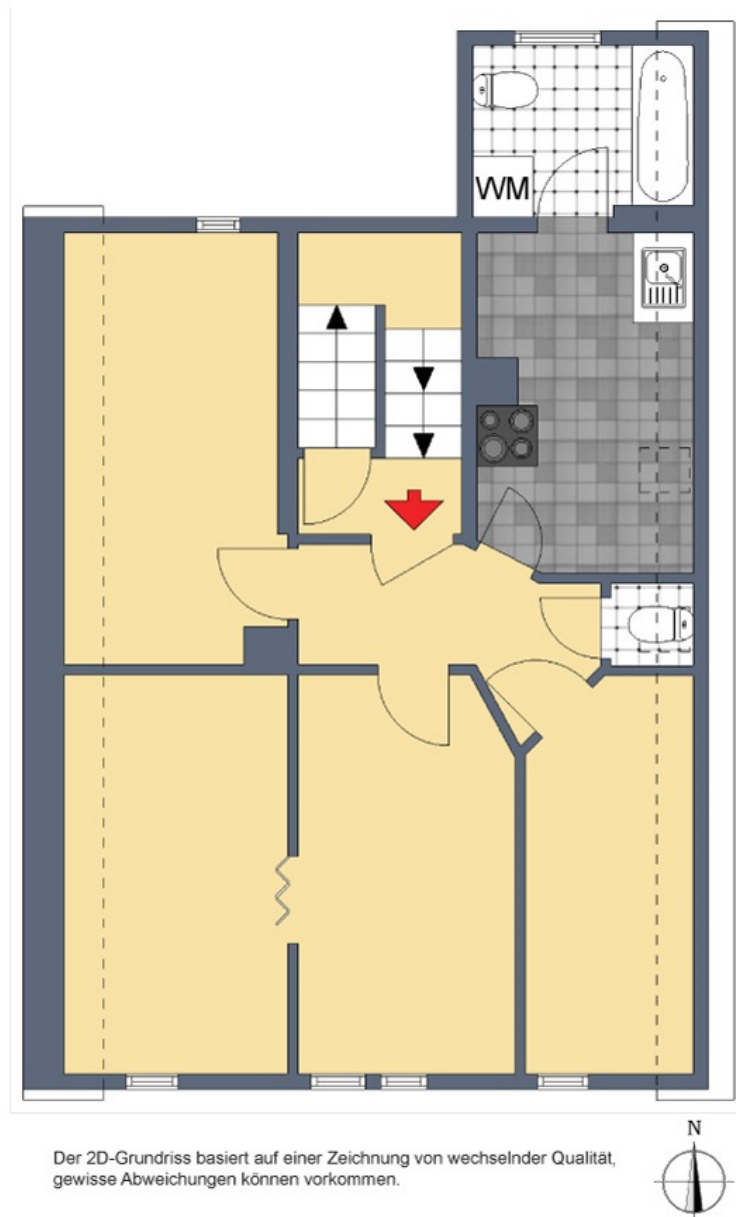
3-D Grundriss, Dachgeschoss:



Für die Richtigkeit der Angaben wird keine Gewähr übernommen. Einrichtung und Möblierung sind frei erfunden und das 3D-Modell entspricht nicht der Wirklichkeit.

**+++ freistehendes 3-Familien-Haus - komplett sanierungsbedürftig -
Wohnung im Erdgeschoss vermietet - gegen Gebot +++**

2-D Grundriss, Dachgeschoss:

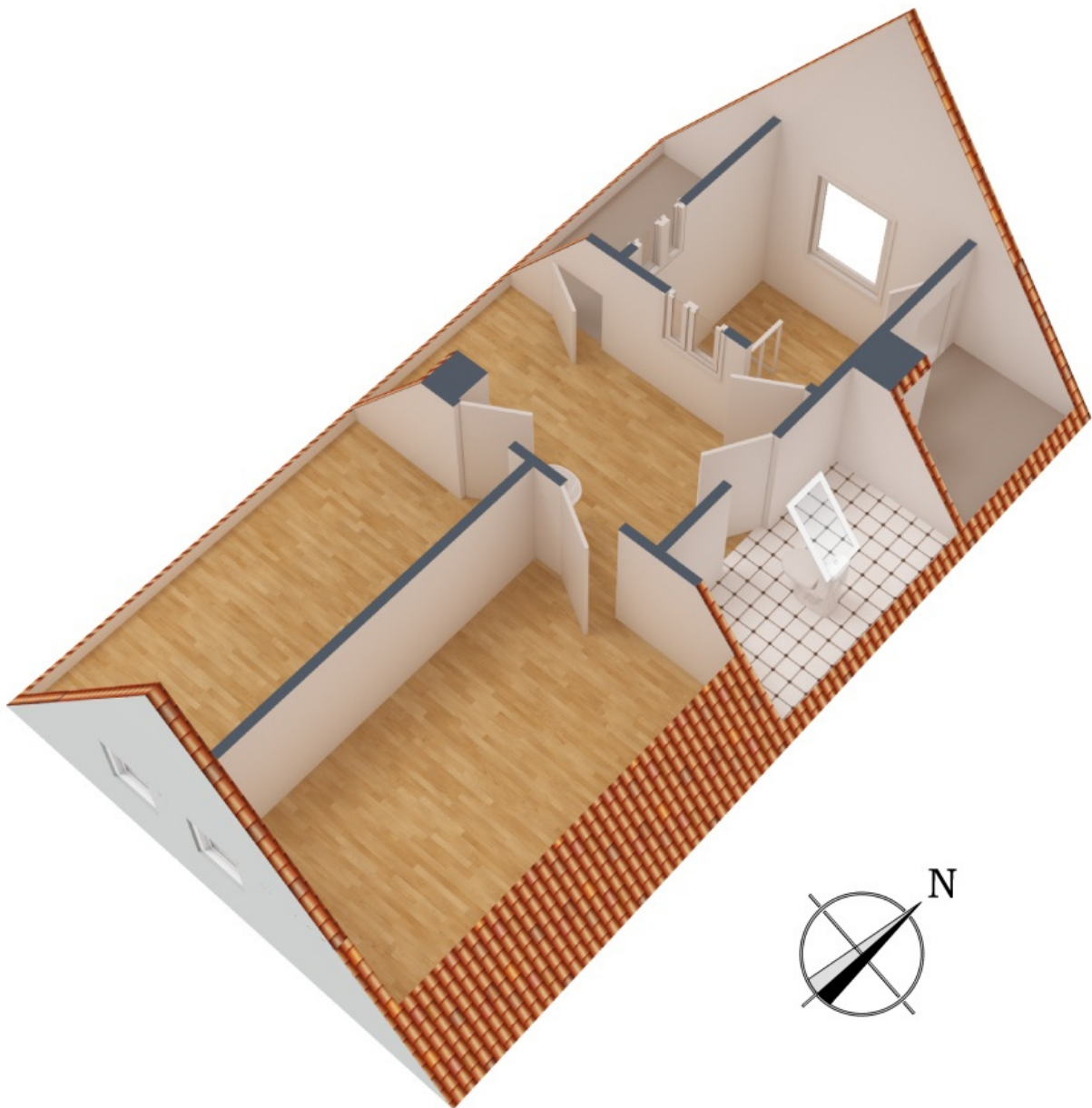


Der 2D-Grundriss basiert auf einer Zeichnung von wechselnder Qualität,
gewisse Abweichungen können vorkommen.



**+++ freistehendes 3-Familien-Haus - komplett sanierungsbedürftig -
Wohnung im Erdgeschoss vermietet - gegen Gebot +++**

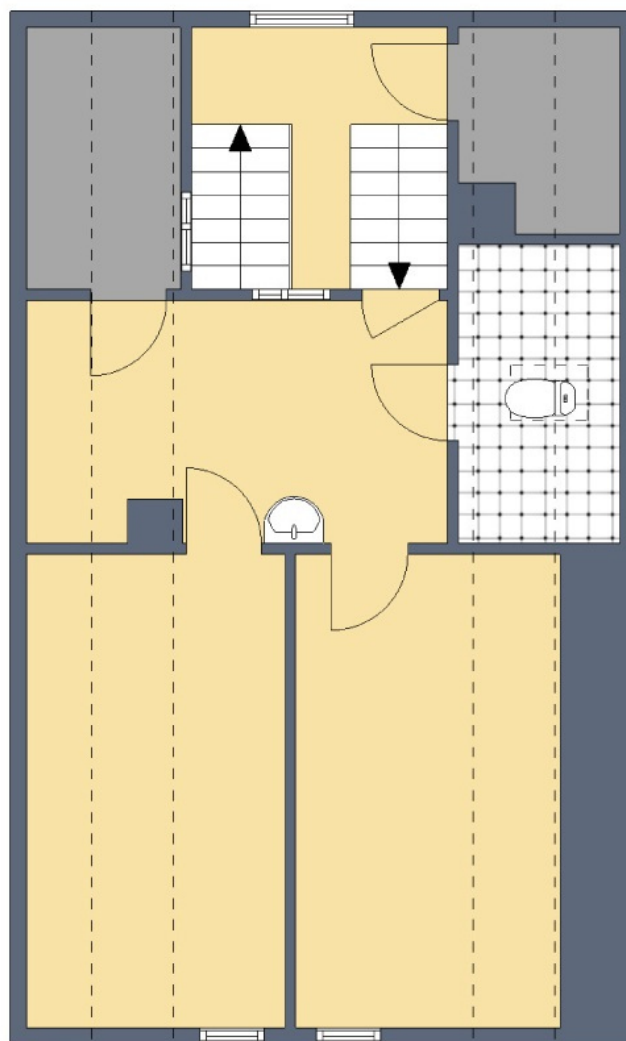
3-D Grundriss, Bühne:



Für die Richtigkeit der Angaben wird keine Gewähr übernommen. Einrichtung und Möblierung sind frei erfunden und das 3D-Modell entspricht nicht der Wirklichkeit.

**+++ freistehendes 3-Familien-Haus - komplett sanierungsbedürftig -
Wohnung im Erdgeschoss vermietet - gegen Gebot +++**

2-D Grundriss, Bühne:



Der 2D-Grundriss basiert auf einer Zeichnung von wechselnder Qualität,
gewisse Abweichungen können vorkommen.



**+++ freistehendes 3-Familien-Haus - komplett sanierungsbedürftig -
Wohnung im Erdgeschoss vermietet - gegen Gebot +++**

Unverbindliche Flächenberechnung, EG, Wohnfläche:

Wohnzimmer:	4,16 m	3,70 m		15,4 m²
Schlafzimmer:	4,16 m	3,56 m		14,8 m²
Kinderzimmer:	4,57 m	2,59 m	11,84 m ²	
abzüglich Kamin:	0,58 m	0,55 m	0,32 m ²	11,5 m²
Küche:	3,86 m	2,52 m	9,73 m ²	
abzüglich Kamin:	0,64 m	0,55 m	0,35 m ²	
abzüglich:	0,74 m	0,64 m	0,24 m ²	9,1 m²
Bad:	2,28 m	1,72 m		3,9 m²
separates WC:	1,58 m	0,80 m	1,26 m ²	
abzüglich Leitungen:	0,19 m	0,15 m	0,03 m ²	1,2 m²
Flur:	2,18 m	1,45 m	3,16 m ²	
zuzüglich:	0,77 m	0,76 m	0,59 m ²	
zuzüglich:	0,71 m	0,69 m	0,24 m ²	4,0 m²
Wohnfläche gesamt:				60,0 m²

Bei den hier aufgeführten Flächen handelt es sich um unverbindliche Angaben.

Für die Richtigkeit der Grundrisse wird keine Gewähr übernommen.

Die Ausstattung und Möblierung sind frei erfunden.

**+++ freistehendes 3-Familien-Haus - komplett sanierungsbedürftig -
Wohnung im Erdgeschoss vermietet - gegen Gebot +++**

Unverbindliche Flächenberechnung, OG, Wohnfläche:

Wohnzimmer:	4,23 m	3,67 m		15,5 m²
Schlafzimmer:	4,21 m	3,58 m		15,1 m²
Kinderzimmer:	4,61 m	2,56 m	11,80 m ²	
abzüglich Kamin:	0,57 m	0,55 m	0,31 m ²	11,5 m²
Küche:	3,90 m	2,52 m	9,83 m ²	
abzüglich Kamin:	0,62 m	0,54 m	0,33 m ²	
abzüglich:	0,76 m	0,76 m	0,29 m ²	9,2 m²
Bad:	2,29 m	1,75 m	4,01 m ²	
abzüglich Leitungen:	0,79 m	0,14 m	0,11 m ²	3,9 m²
separates WC:	1,56 m	0,80 m	1,25 m ²	
abzüglich Leitungen:	0,18 m	0,16 m	0,03 m ²	1,2 m²
Flur:	3,00 m	1,56 m	4,68 m ²	
abzüglich (1/2):	0,89 m	0,85 m	0,38 m ²	4,3 m²
			Wohnfläche gesamt:	60,7 m²

Bei den hier aufgeführten Flächen handelt es sich um unverbindliche Angaben.

Für die Richtigkeit der Grundrisse wird keine Gewähr übernommen.

Die Ausstattung und Möblierung sind frei erfunden.

**+++ freistehendes 3-Familien-Haus - komplett sanierungsbedürftig -
Wohnung im Erdgeschoss vermietet - gegen Gebot +++**

Unverbindliche Flächenberechnung, DG, Wohnfläche:

Arbeitszimmer:	4,23 m	1,01 m	4,27 m ²	
abzüglich:	1,00 m	0,60 m	0,30 m ²	
zzgl. Dachschräge (1/2):	4,23 m	0,61 m	1,29 m ²	5,3 m²
Küche:	3,87 m	1,87 m	7,24 m ²	
abzüglich Kamin:	0,62 m	0,55 m	0,34 m ²	
abzüglich:	0,68 m	0,67 m	0,23 m ²	
zzgl. Dachschräge (1/2):	3,87 m	0,65 m	1,26 m ²	7,9 m²
Bad:	1,76 m	1,76 m	3,10 m ²	
abzügl. Leitungen:	0,27 m	0,15 m	0,04 m ²	
zzgl. Dachschräge (1/2):	1,64 m	0,40 m	0,33 m ²	3,4 m²
separates WC:	0,78 m	0,45 m	0,35 m ²	
zzgl. Dachschräge (1/2):	0,78 m	0,66 m	0,26 m ²	0,6 m²
Flur:	2,06 m	1,55 m	3,19 m ²	
zuzüglich:	1,46 m	0,72 m	1,05 m ²	
zuzüglich (1/2):	1,28 m	0,98 m	0,63 m ²	
zuzüglich (1/2):	0,73 m	0,69 m	0,25 m ²	5,1 m²
			Wohnfläche gesamt:	54,8 m²

Bei den hier aufgeführten Flächen handelt es sich um unverbindliche Angaben.

Für die Richtigkeit der Grundrisse wird keine Gewähr übernommen.

Die Ausstattung und Möblierung sind frei erfunden.

**+++ freistehendes 3-Familien-Haus - komplett sanierungsbedürftig -
Wohnung im Erdgeschoss vermietet - gegen Gebot +++**

Unverbindliche Flächenberechnung, Bühne, Nutzfläche:

Raum rechts:	4,19 m	1,14 m	4,78 m ²	
zzgl. Dachschräge (1/2):	4,19 m	0,74 m	1,55 m ²	6,3 m²
Raum links:	4,21 m	1,41 m	5,94 m ²	
zzgl. Dachschräge (1/2):	4,21 m	0,74 m	1,56 m ²	7,5 m²
separates WC (1/2):	2,67 m	0,78 m	2,08 m ²	1,0 m²
Flur:	2,65 m	2,45 m	6,49 m ²	
abzüglich Kamin:	0,51 m	0,22 m	0,11 m ²	
zzgl. Dachschräge (1/2):	2,63 m	0,60 m	0,79 m ²	7,2 m²
Abstellraum (1/2):	2,17 m	1,17 m		1,3 m²
Nutzfläche gesamt:				23,3 m²

Unverbindliche Flächenberechnung, UG, Nutzfläche:

Abstellraum links:	4,60 m	2,17 m	9,98 m ²	
abzüglich Kamin:	0,55 m	0,54 m	0,30 m ²	9,7 m²
Abstellraum rechts:	4,65 m	2,41 m	11,21 m ²	
abzüglich Kamin:	0,50 m	0,49 m	0,25 m ²	11,0 m²
Anbau:	2,40 m	1,75 m		4,2 m²
Gewölbe:	7,07 m	3,56 m		25,2 m²
Flur:	1,95 m	1,53 m	2,98 m ²	
zuzüglich:	1,04 m	0,94 m	0,98 m ²	
zzgl. Abstellfläche:	1,39 m	0,88 m	1,22 m ²	
zzgl. Abstellfläche (1/2):	1,66 m	0,91 m	0,76 m ²	5,9 m²
Nutzfläche gesamt:				56,0 m²

**+++ freistehendes 3-Familien-Haus - komplett sanierungsbedürftig -
Wohnung im Erdgeschoss vermietet - gegen Gebot +++**

Flächenzusammenstellung:

			Wohnfläche Erdgeschoss:		60,0 m ²
			Wohnfläche Obergeschoss:		60,7 m ²
			Wohnfläche Dachgeschoss:		54,8 m ²
<hr/>					
			Wohnfläche gesamt:		175,5 m²
<hr/>					
			Nutzfläche Untergeschoss:		56,0 m ²
			Nutzfläche Bühne:		23,3 m ²
<hr/>					
			Nutzfläche gesamt:		79,3 m²
<hr/>					
			Wohnfläche gesamt:		175,5 m²
			Nutzfläche gesamt:		79,3 m²
<hr/>					
			Gesamtfläche:		254,8 m²
<hr/>					

Bei den hier aufgeführten Flächen handelt es sich um unverbindliche Angaben.

Für die Richtigkeit der Grundrisse wird keine Gewähr übernommen.

Die Ausstattung und Möblierung sind frei erfunden.

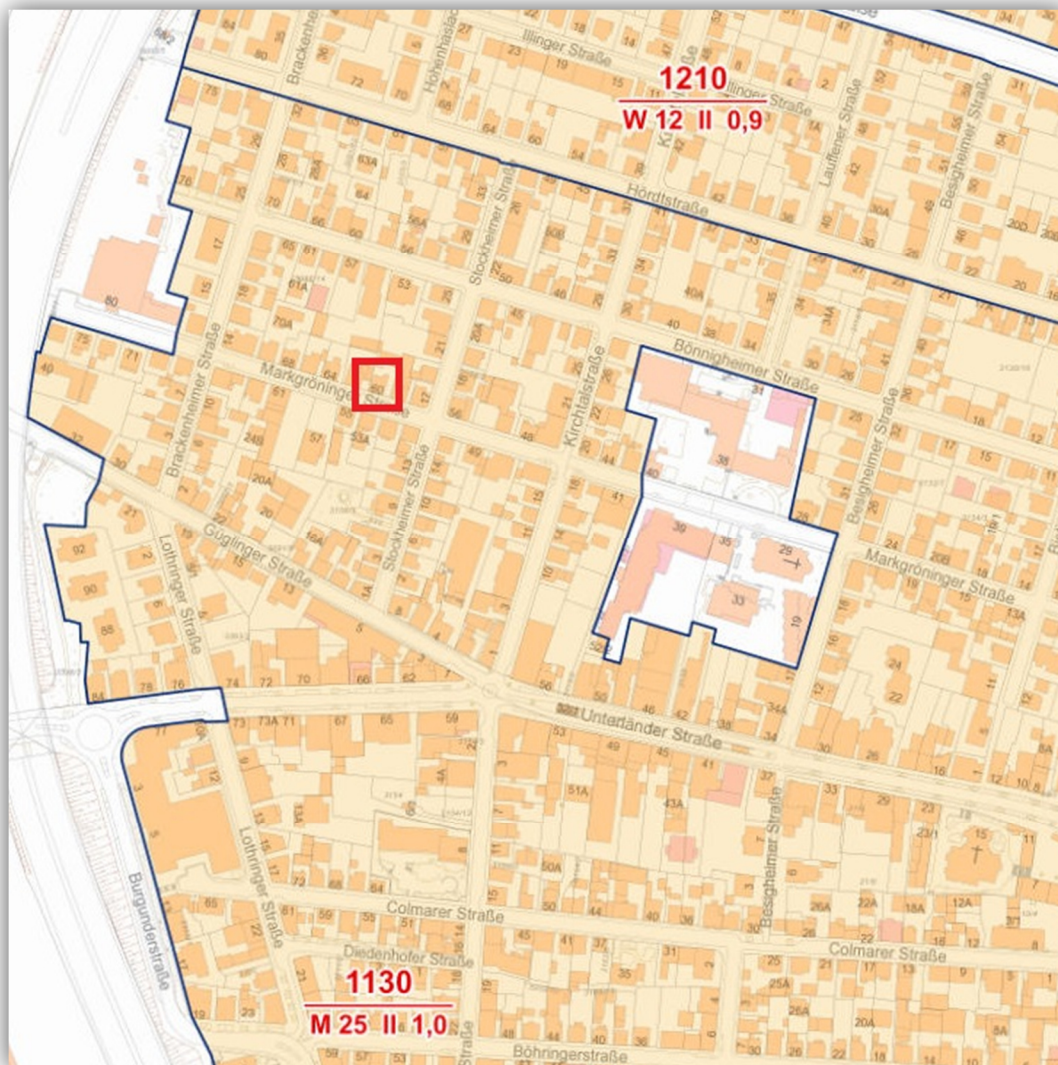
**+++ freistehendes 3-Familien-Haus - komplett sanierungsbedürftig -
Wohnung im Erdgeschoss vermietet - gegen Gebot +++**

Lageplan:



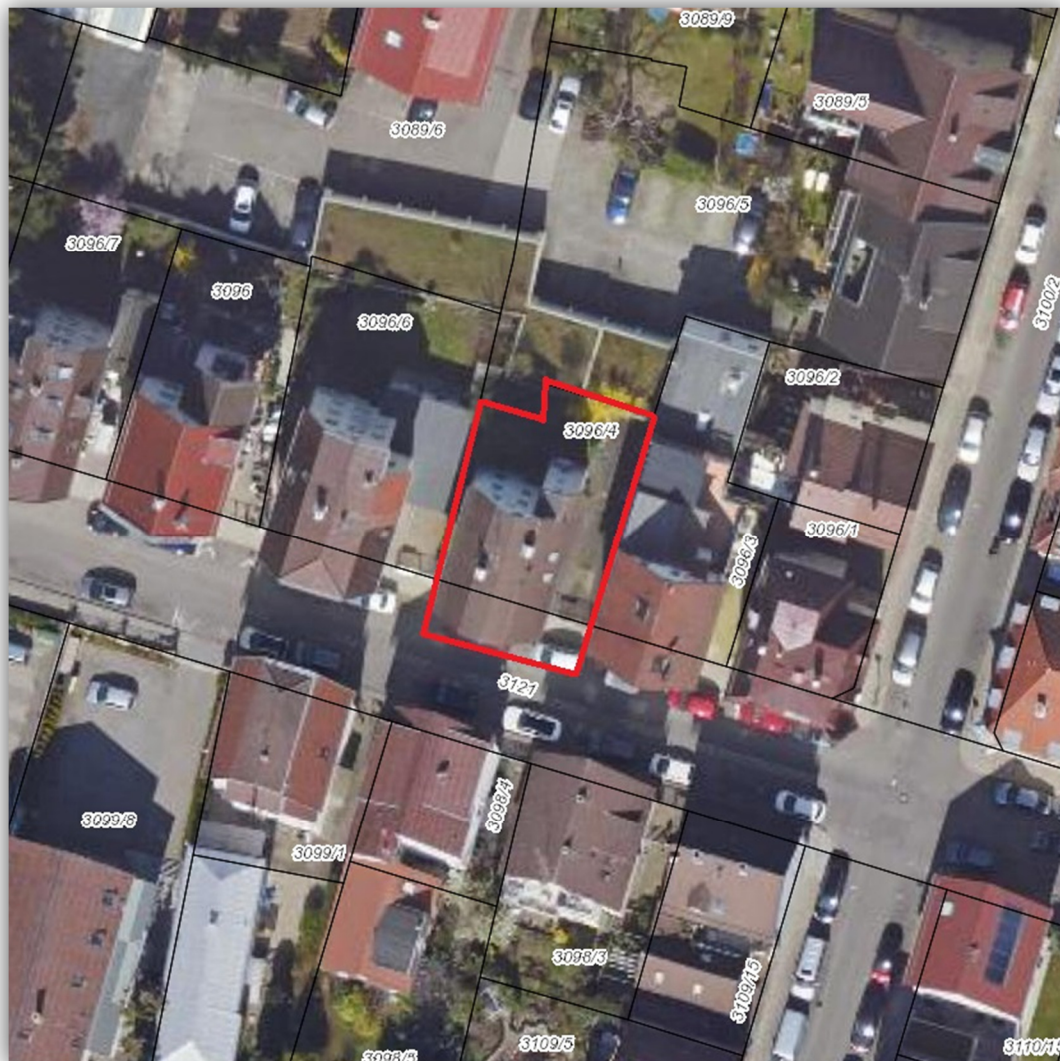
**+++ freistehendes 3-Familien-Haus - komplett sanierungsbedürftig -
Wohnung im Erdgeschoss vermietet - gegen Gebot +++**

Bodenrichtwertkarte:



**+++ freistehendes 3-Familien-Haus - komplett sanierungsbedürftig -
Wohnung im Erdgeschoss vermietet - gegen Gebot +++**

Luftbild:



**+++ freistehendes 3-Familien-Haus - komplett sanierungsbedürftig -
Wohnung im Erdgeschoss vermietet - gegen Gebot +++**

Öffentliche Verkehrsmittel:

