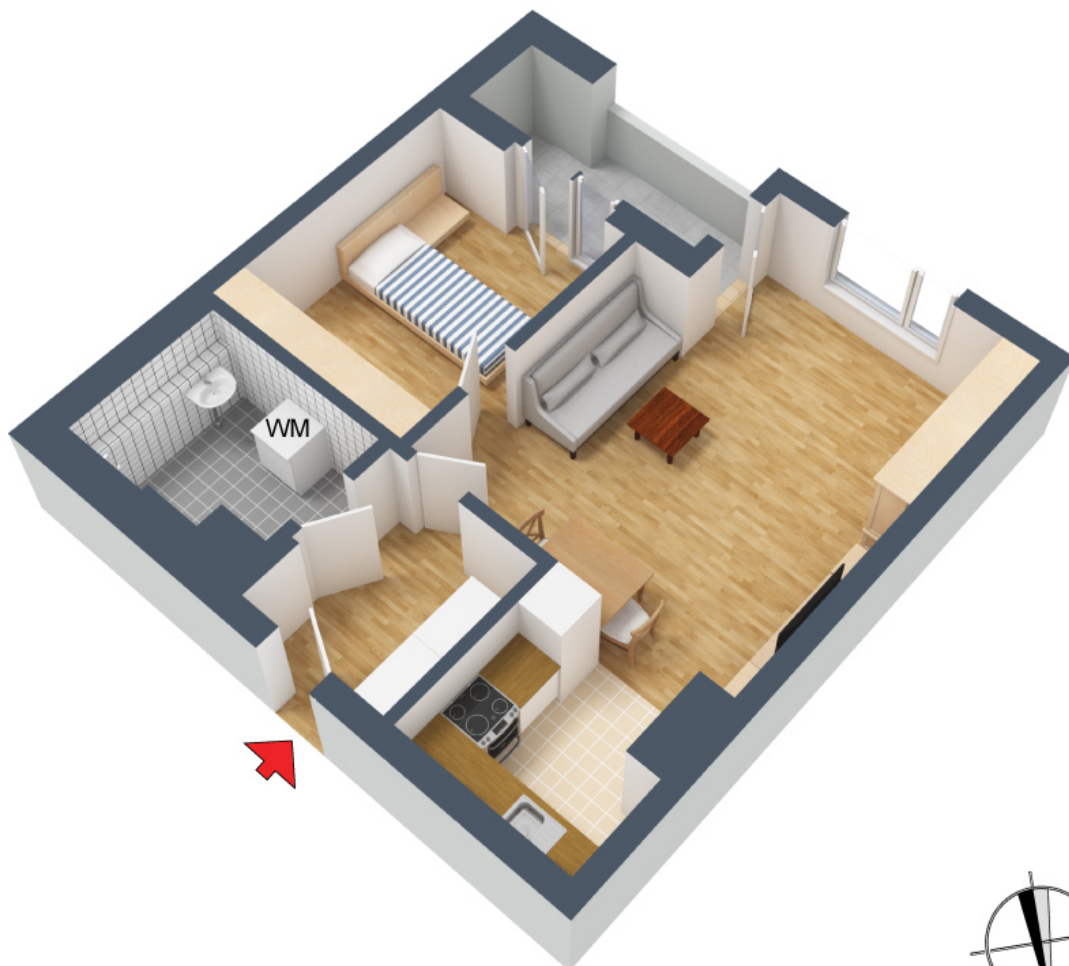


**+++ Nahe Marienplatz - Wohnpark "Adlerstraße" - altersgerecht,
bequem & gehoben - inklusive Einbauküche +++**

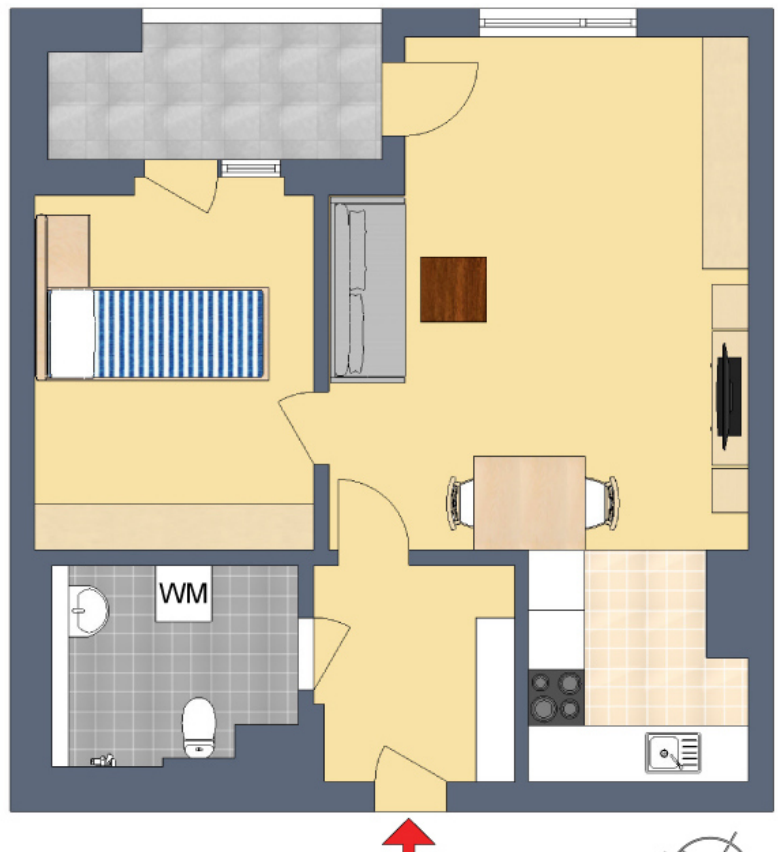
3-D Grundriss:



Für die Richtigkeit der Angaben wird keine Gewähr übernommen. Einrichtung und Möblierung sind frei erfunden und das 3D-Modell entspricht nicht der Wirklichkeit.

**+++ Nahe Marienplatz - Wohnpark "Adlerstraße" - altersgerecht,
bequem & gehoben - inklusive Einbauküche +++**

2-D Grundriss:



Der 2D-Grundriss basiert auf einer Zeichnung von wechselnder Qualität,
gewisse Abweichungen können vorkommen.

**+++ Nahe Marienplatz - Wohnpark "Adlerstraße" - altersgerecht,
bequem & gehoben - inklusive Einbauküche +++**

Unverbindliche Flächenberechnung:

Wohnzimmer:	5,40 m	4,41 m	23,81 m ²	
abzüglich Loggia:	1,63 m	0,80 m	1,30 m ²	22,5 m²
Schlafzimmer:	3,76 m	2,96 m		11,1 m²
offene Küche:	2,39 m	2,29 m	5,47 m ²	
abzüglich Leitungen:	1,06 m	0,39 m	0,41 m ²	5,1 m²
Bad:	2,66 m	2,14 m	5,69 m ²	
abzüglich Leitungen:	0,58 m	0,35 m	0,20 m ²	
abzüglich Leitungen:	0,90 m	0,11 m	0,10 m ²	5,4 m²
Flur:	2,29 m	2,16 m	4,95 m ²	
abzüglich Leitungen:	0,79 m	0,15 m	0,12 m ²	4,8 m²
Loggia (1/2):	3,51 m	1,17 m	4,11 m ²	
zuzüglich:	2,60 m	0,44 m	1,14 m ²	
			5,25 m ²	2,1 m²
			Wohnfläche gesamt:	51,0 m²

Bei den hier aufgeführten Flächen handelt es sich um unverbindliche Angaben.

Für die Richtigkeit der Grundrisse wird keine Gewähr übernommen.

Die Ausstattung und Möblierung sind frei erfunden.

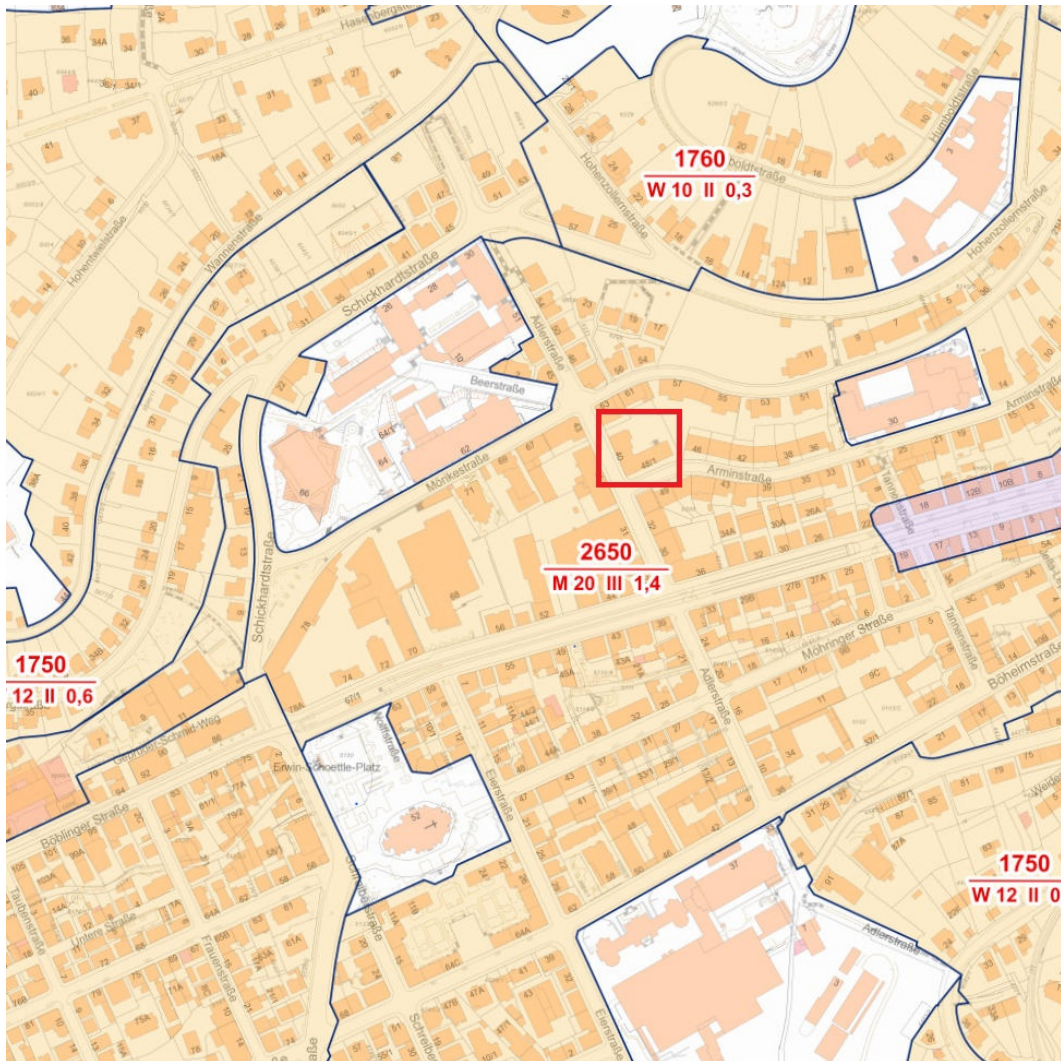
**+++ Nahe Marienplatz - Wohnpark "Adlerstraße" - altersgerecht,
bequem & gehoben - inklusive Einbauküche +++**

Lageplan:



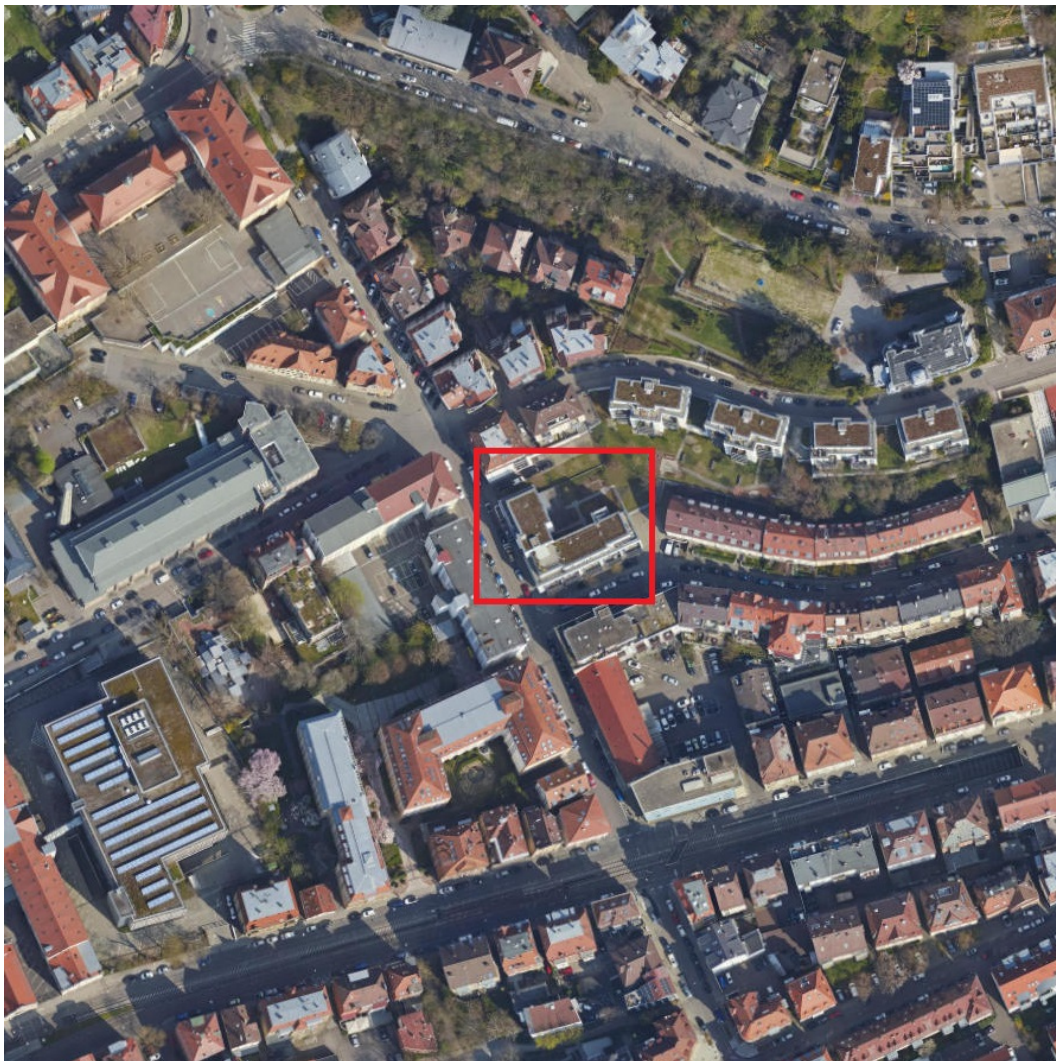
**+++ Nahe Marienplatz - Wohnpark "Adlerstraße" - altersgerecht,
bequem & gehoben - inklusive Einbauküche +++**

Bodenrichtwertkarte:



**+++ Nahe Marienplatz - Wohnpark "Adlerstraße" - altersgerecht,
bequem & gehoben - inklusive Einbauküche +++**

Luftbild:



**+++ Nahe Marienplatz - Wohnpark "Adlerstraße" - altersgerecht,
bequem & gehoben - inklusive Einbauküche +++**

Öffentliche Verkehrsmittel:

