

**+++ Dachgeschoss-Maisonette mit Studio & Süd-Terrasse - gemütlich,  
ruhig & grün - inklusive Einbauküche & TG-Stellplatz +++**

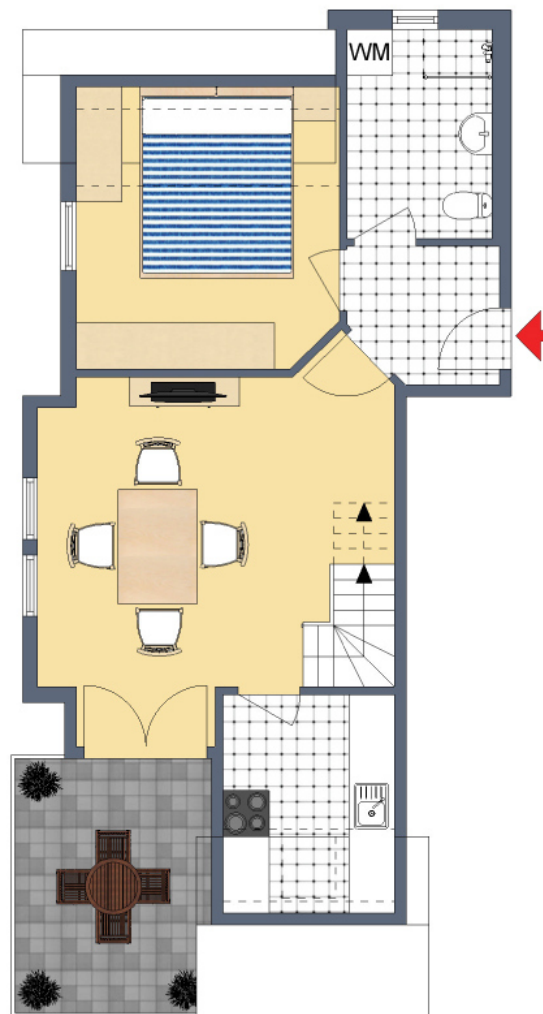
## 3-D Grundriss DG 1:



Für die Richtigkeit der Angaben wird keine Gewähr übernommen. Einrichtung und Möblierung sind frei erfunden und das 3D-Modell entspricht nicht der Wirklichkeit.

**+++ Dachgeschoss-Maisonette mit Studio & Süd-Terrasse - gemütlich,  
ruhig & grün - inklusive Einbauküche & TG-Stellplatz +++**

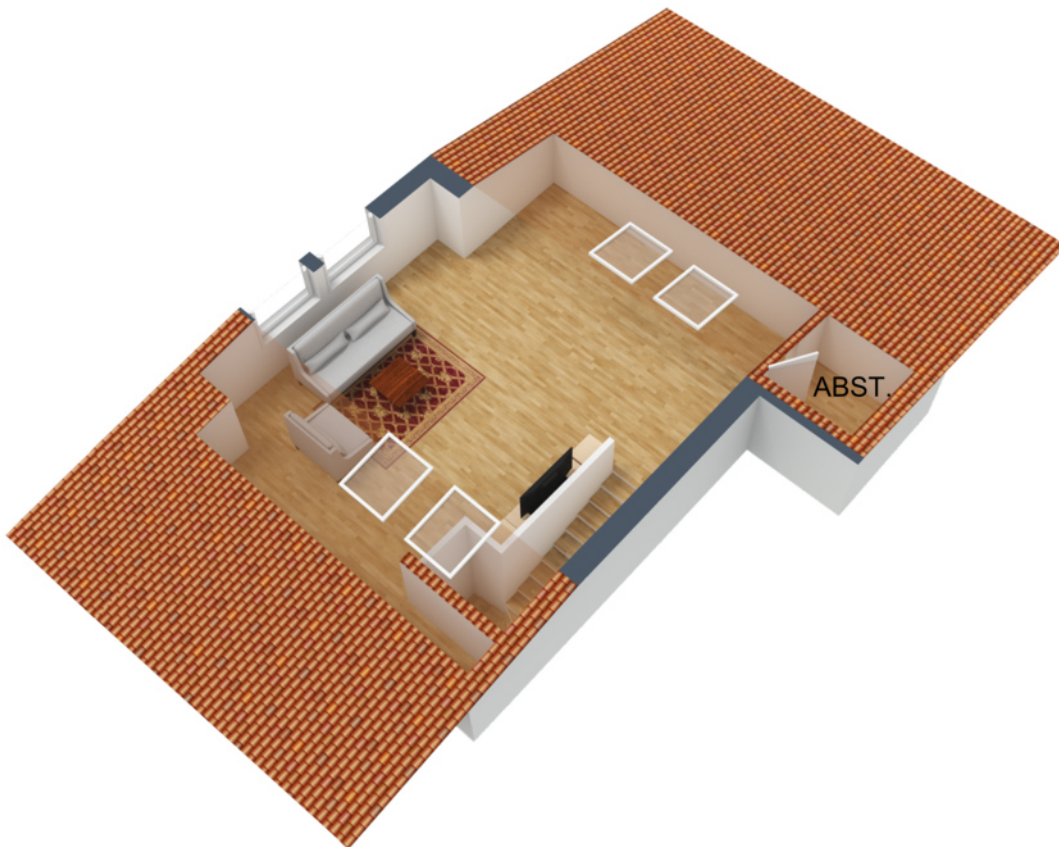
## 2-D Grundriss DG 1:



Der 2D-Grundriss basiert auf einer Zeichnung von wechselnder Qualität, gewisse Abweichungen können vorkommen.

**+++ Dachgeschoss-Maisonette mit Studio & Süd-Terrasse - gemütlich,  
ruhig & grün - inklusive Einbauküche & TG-Stellplatz +++**

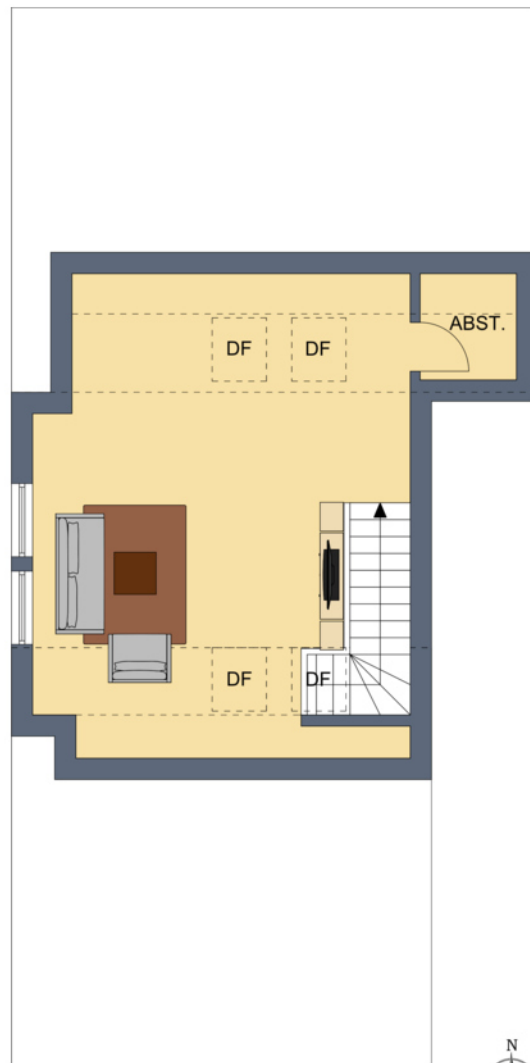
## 3-D Grundriss Studio:



Für die Richtigkeit der Angaben wird keine Gewähr übernommen. Einrichtung und Möblierung sind frei erfunden und das 3D-Modell entspricht nicht der Wirklichkeit.

**+++ Dachgeschoss-Maisonette mit Studio & Süd-Terrasse - gemütlich,  
ruhig & grün - inklusive Einbauküche & TG-Stellplatz +++**

## 3-D Grundriss Studio:



Der 2D-Grundriss basiert auf einer Zeichnung von wechselnder Qualität,  
gewisse Abweichungen können vorkommen.

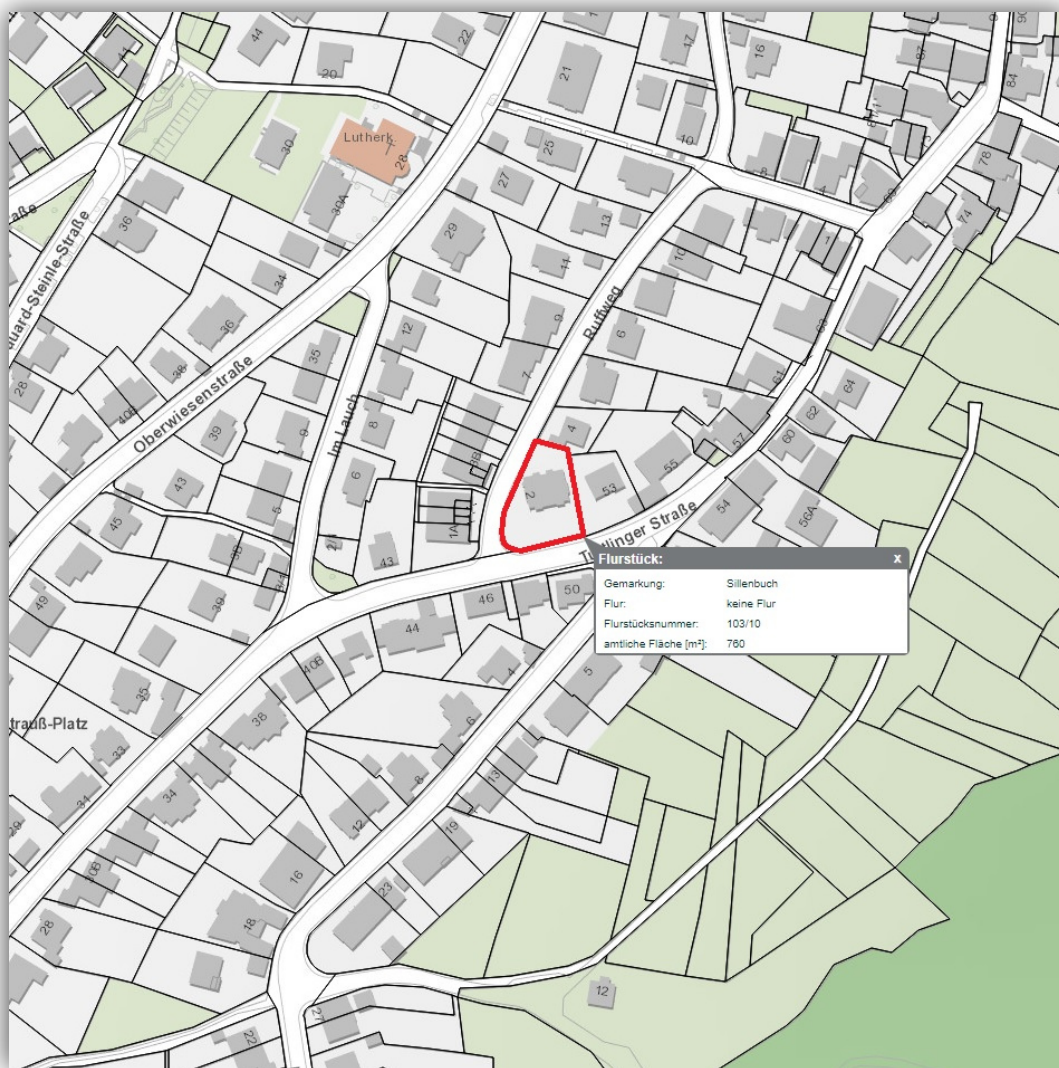
+++ Dachgeschoss-Maisonette mit Studio & Süd-Terrasse - gemütlich,  
ruhig & grün - inklusive Einbauküche & TG-Stellplatz +++

## Ursprüngliche Flächenberechnung vom Bauträger:

<u>Dachgeschoss I + II</u> (Gemessen ab 1,0 m)			
<u>Westen</u>	<b>3-Raum-Wohnung</b>		
Wohnen/ Essen	3,76 x 4,76	= 17,89	
	0,38 <sup>5</sup> x 4,26	= 1,64	
	1,76 x 0,75	= 1,32	
	1,0 x 1,0 x 0,5	= 0,50	
	- 2,6 x 0,8	= - 2,08	(Treppe)
	- 0,6 x 0,8	= - 0,48	(Treppe)
			= 18,79
Schlafen	3,50 x 3,51	= 12,28	
	- 0,65 x 0,65 x 0,5	= - 0,21	
			= 12,07
Küche	2,75 x 2,26		= 6,21
Bad/WC	2,76 x 2,01		= 5,54
Diele	1,76 x 2,01	= 3,53	
	- 0,8 x 0,8 x 0,5	= - 0,32	
			= 3,21
Studio	5,01 x 4,26	= 21,34	
	3,76 x 0,50	= 1,88	
	- 2,6 x 0,8	= - 2,08	(Treppe)
	- 0,6 x 0,8	= - 0,48	(Treppe)
			= 20,66
Abst.	0,88 <sup>5</sup> x 1,26		= 1,11
			<hr/> 67,59
	./. 2 % Putz		- 1,35
			<hr/> 66,24
Terrasse	3,25 x 2,5 x 0,5		= 4,06
			<hr/> 70,30 m <sup>2</sup>
			=====

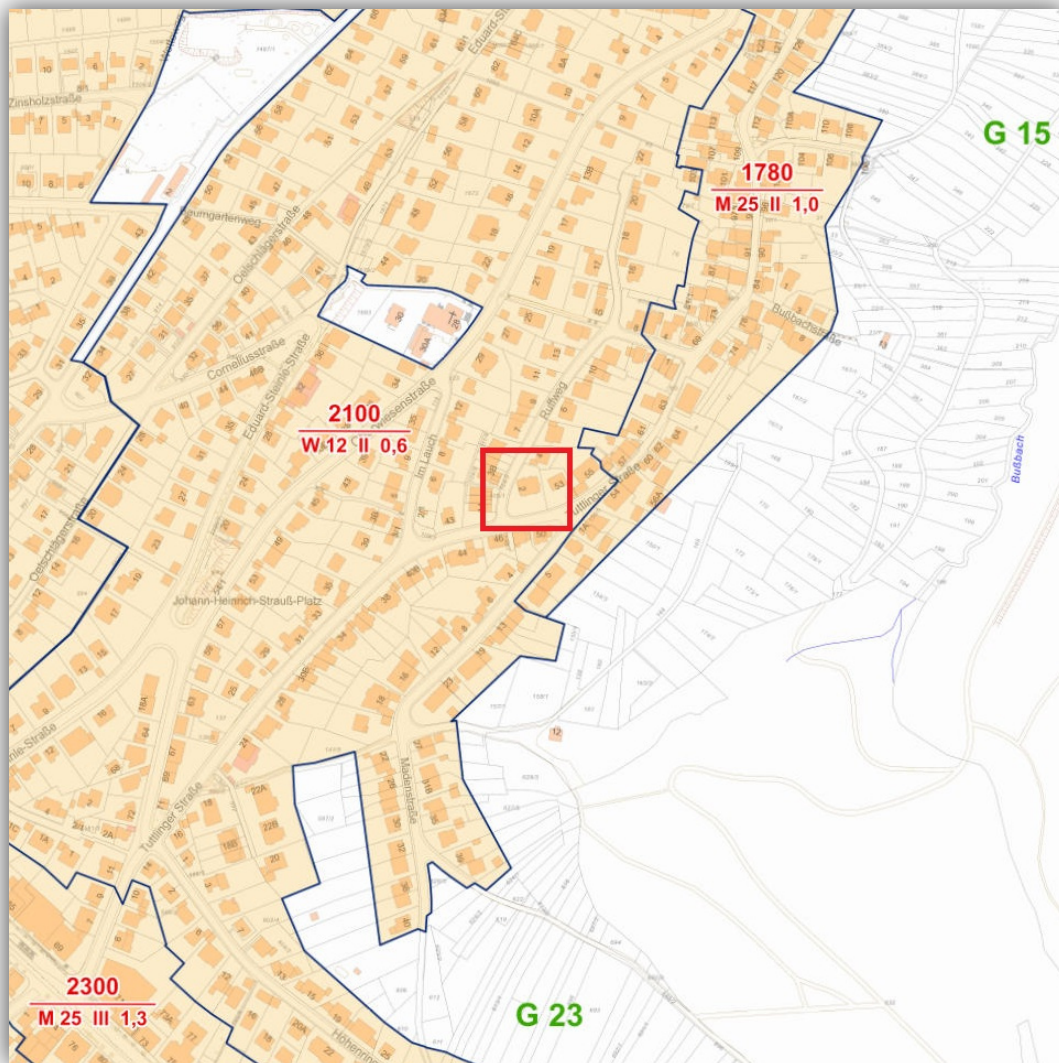
**+++ Dachgeschoss-Maisonette mit Studio & Süd-Terrasse - gemütlich, ruhig & grün - inklusive Einbauküche & TG-Stellplatz +++**

## Lageplan:



+++ Dachgeschoss-Maisonette mit Studio & Süd-Terrasse - gemütlich,  
ruhig & grün - inklusive Einbauküche & TG-Stellplatz +++

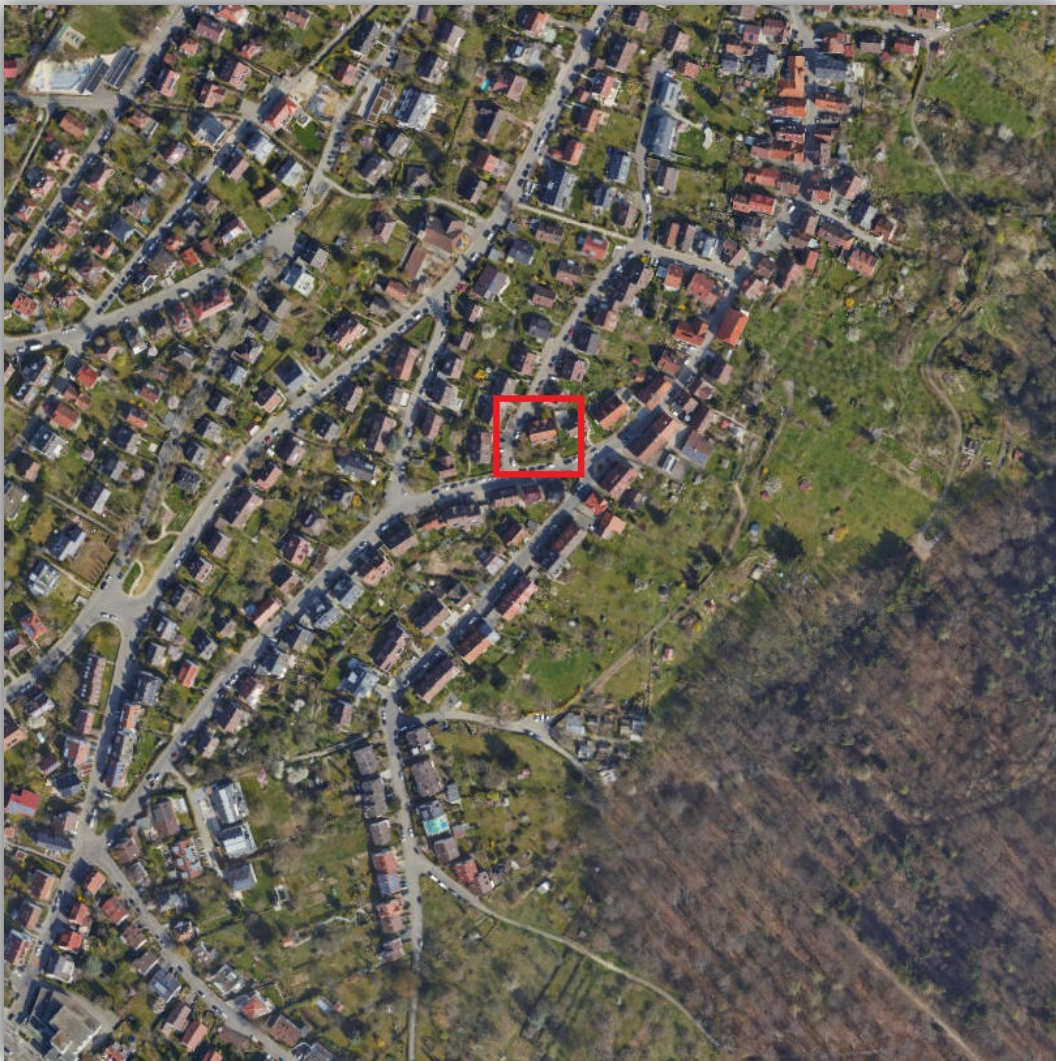
## Bodenrichtwertkarte:



**+++ Dachgeschoss-Maisonette mit Studio & Süd-Terrasse - gemütlich,  
ruhig & grün - inklusive Einbauküche & TG-Stellplatz +++**

---

## Luftbild:





**+++ Dachgeschoss-Maisonette mit Studio & Süd-Terrasse - gemütlich, ruhig & grün - inklusive Einbauküche & TG-Stellplatz +++**

## Öffentliche Verkehrsmittel:



© Verkehrs- und Tarifverbund Stuttgart GmbH (VVS)