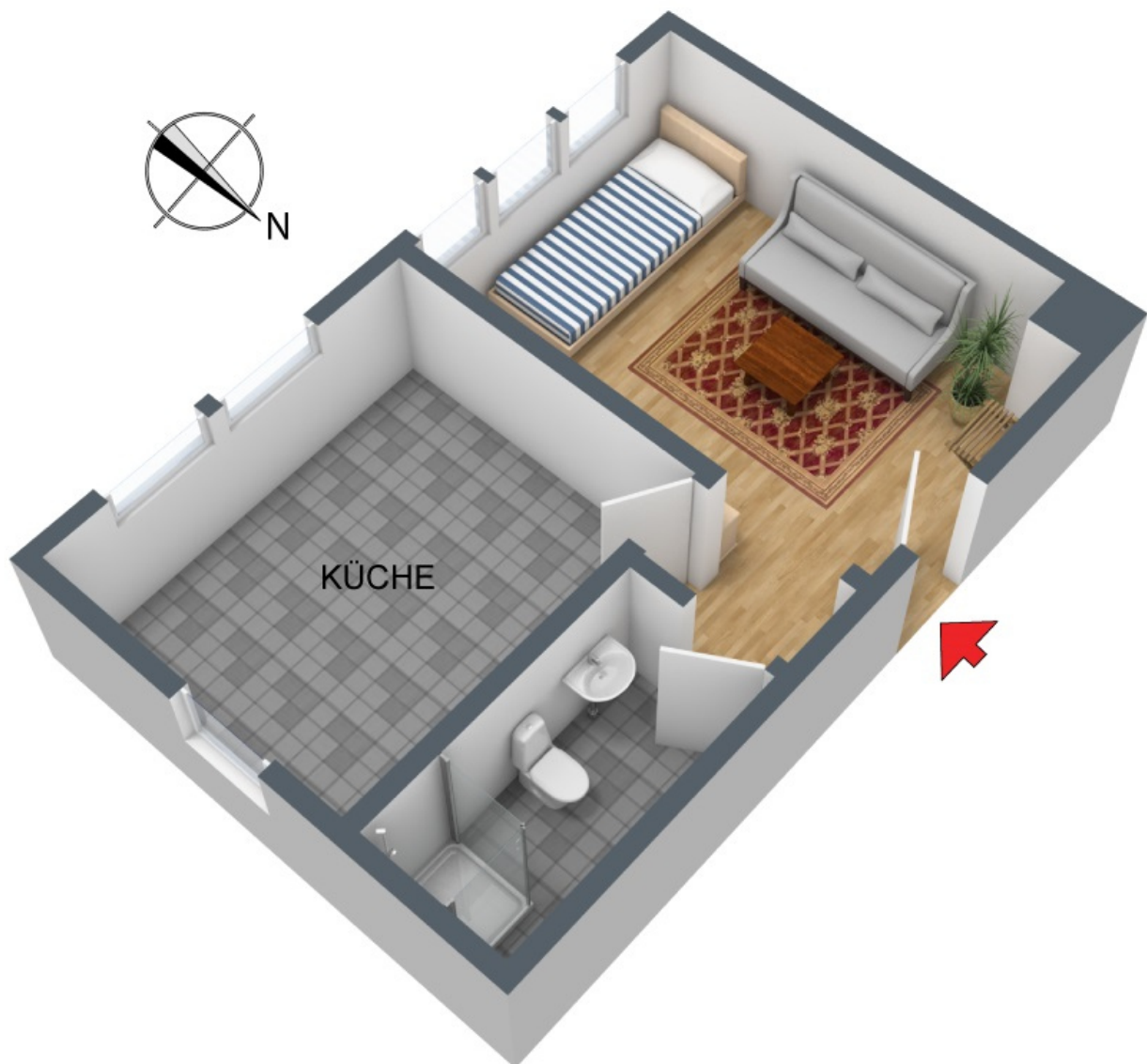


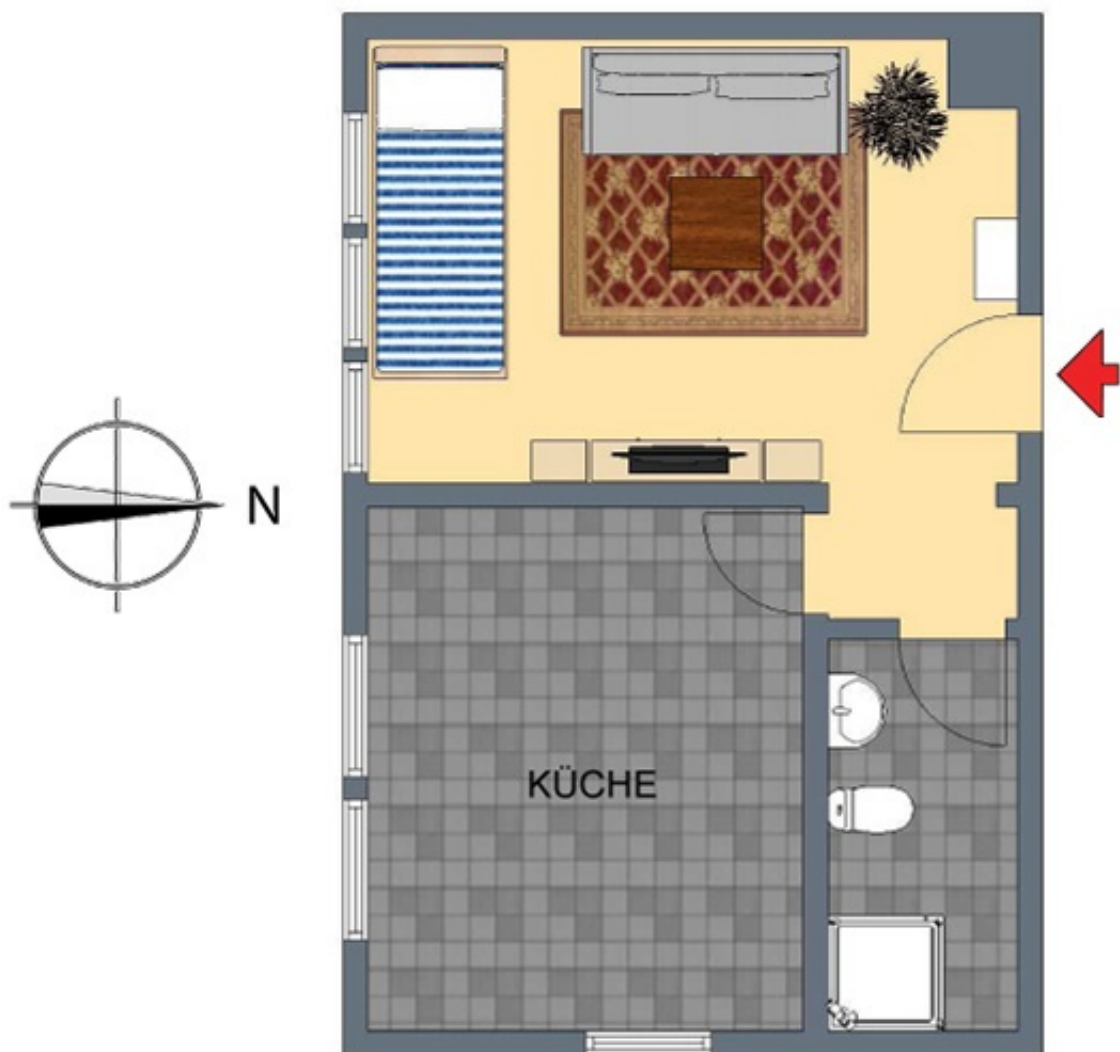
**+++ Gute Wohnlage - gemütlich, praktisch & ruhig - Souterrain -
Einbauküche- und Möbelübernahme möglich +++**

3-D Grundriss:



**+++ Gute Wohnlage - gemütlich, praktisch & ruhig - Souterrain -
Einbauküche- und Möbelübernahme möglich +++**

2-D Grundriss:



**+++ Gute Wohnlage - gemütlich, praktisch & ruhig - Souterrain –
Einbauküche- und Möbelübernahme möglich +++**

Unverbindliche Flächenberechnung:

Wohnzimmer:	4,66 m	3,46 m	16,12 m ²	
abzüglich:	0,68 m	0,43 m	0,29 m ²	15,8 m²
Küche:	3,75 m	3,01 m		11,3 m²
Bad:	2,47 m	1,53 m		3,8 m²
Flur:	1,48 m	1,11 m	1,64 m ²	
zuzüglich Durchgang:	0,98 m	0,27 m	0,26 m ²	1,9 m²
			Wohnfläche gesamt:	32,8 m²

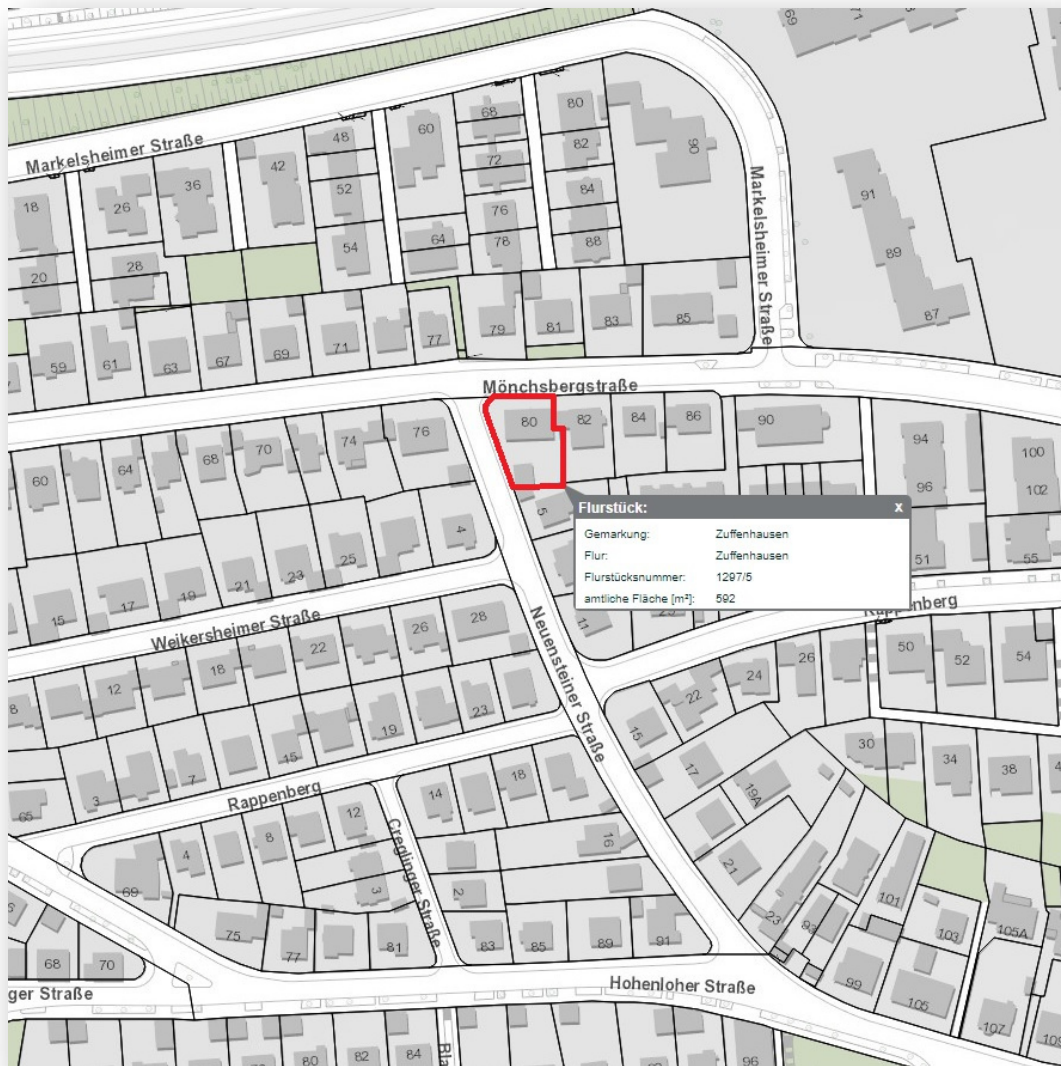
Bei den hier aufgeführten Flächen handelt es sich um unverbindliche Angaben.

Für die Richtigkeit der Grundrisse wird keine Gewähr übernommen.

Die Ausstattung und Möblierung sind frei erfunden.

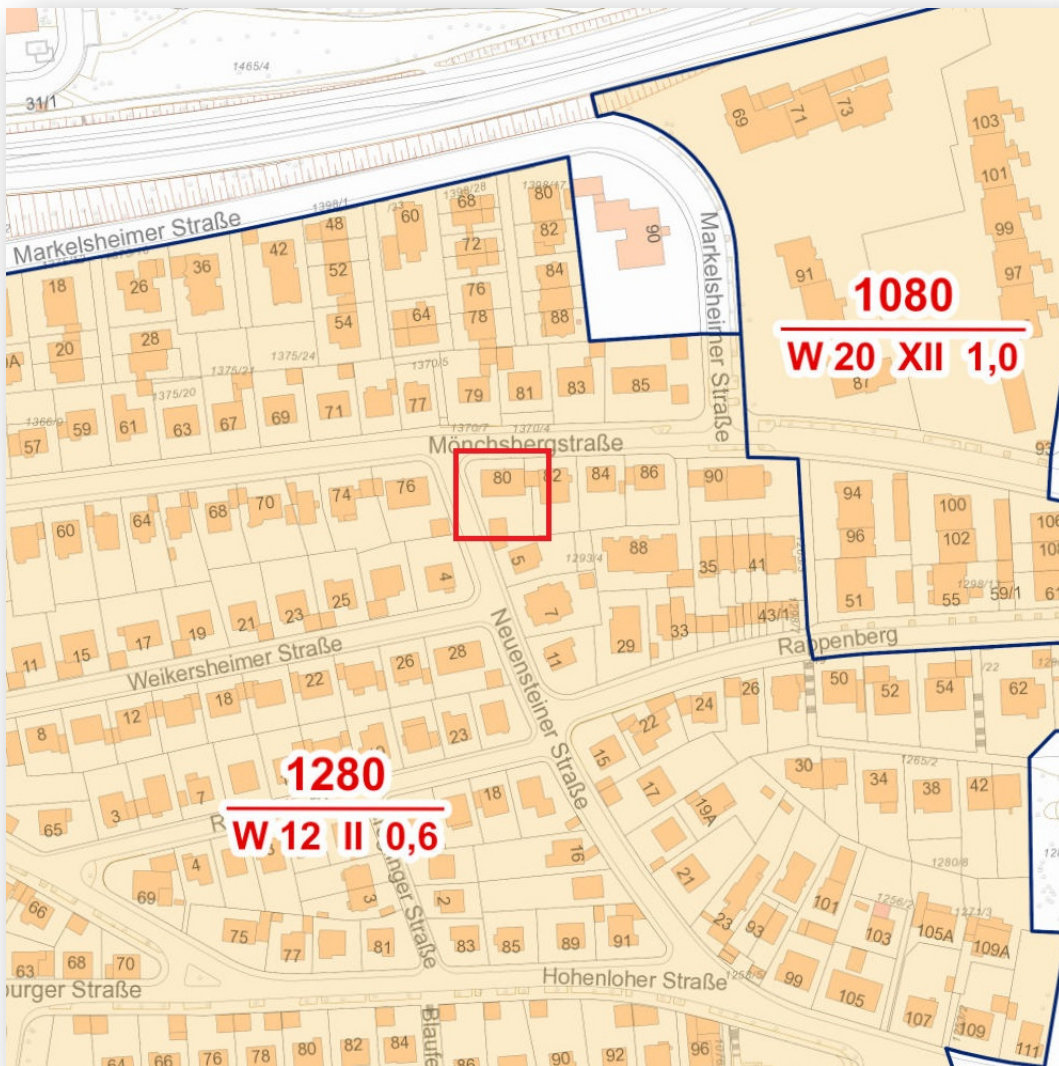
**+++ Gute Wohnlage - gemütlich, praktisch & ruhig - Souterrain -
Einbauküche- und Möbelübernahme möglich +++**

Lageplan:



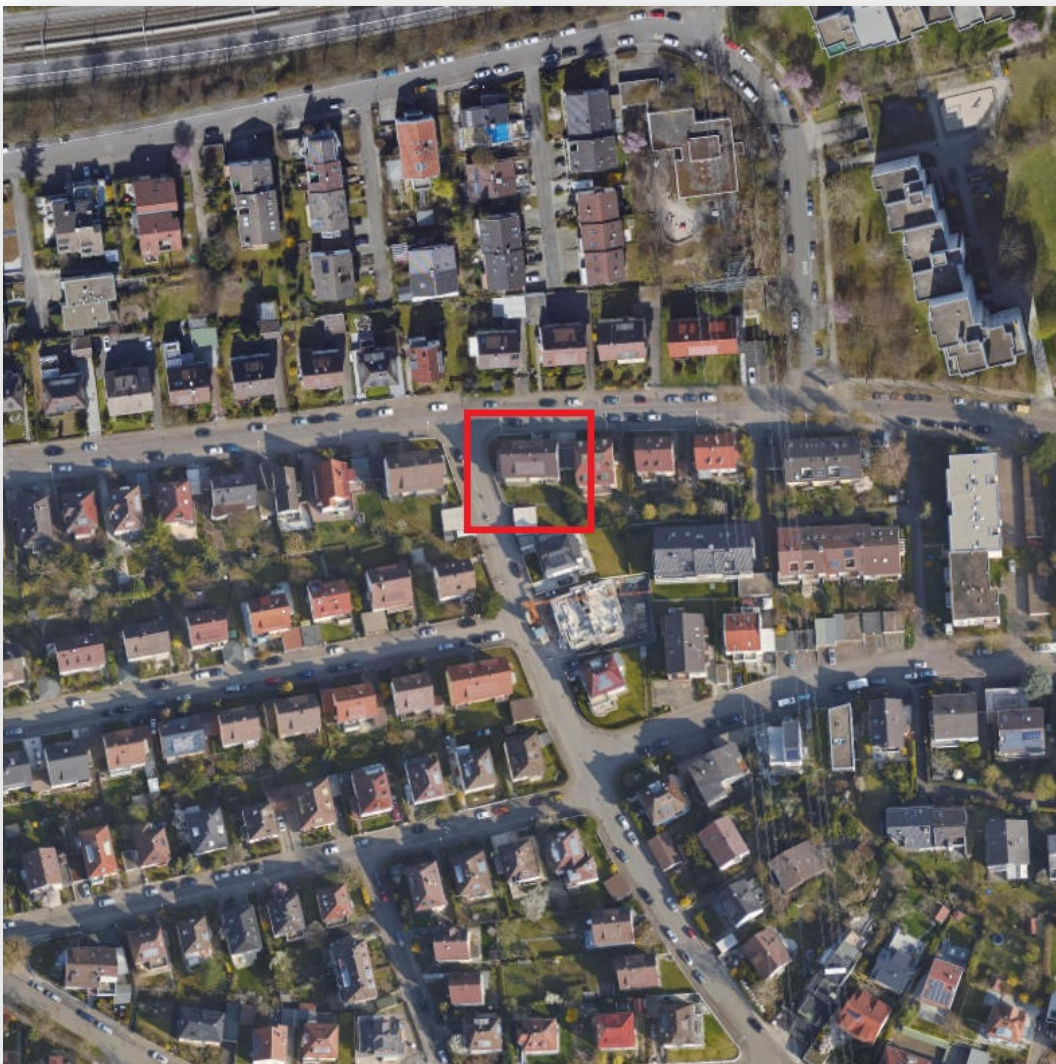
**+++ Gute Wohnlage - gemütlich, praktisch & ruhig - Souterrain -
Einbauküche- und Möbelübernahme möglich +++**

Bodenrichtwertkarte:



**+++ Gute Wohnlage - gemütlich, praktisch & ruhig - Souterrain –
Einbauküche- und Möbelübernahme möglich +++**

Luftbild:



**+++ Gute Wohnlage - gemütlich, praktisch & ruhig - Souterrain -
Einbauküche- und Möbelübernahme möglich +++**

Öffentliche Verkehrsmittel:

