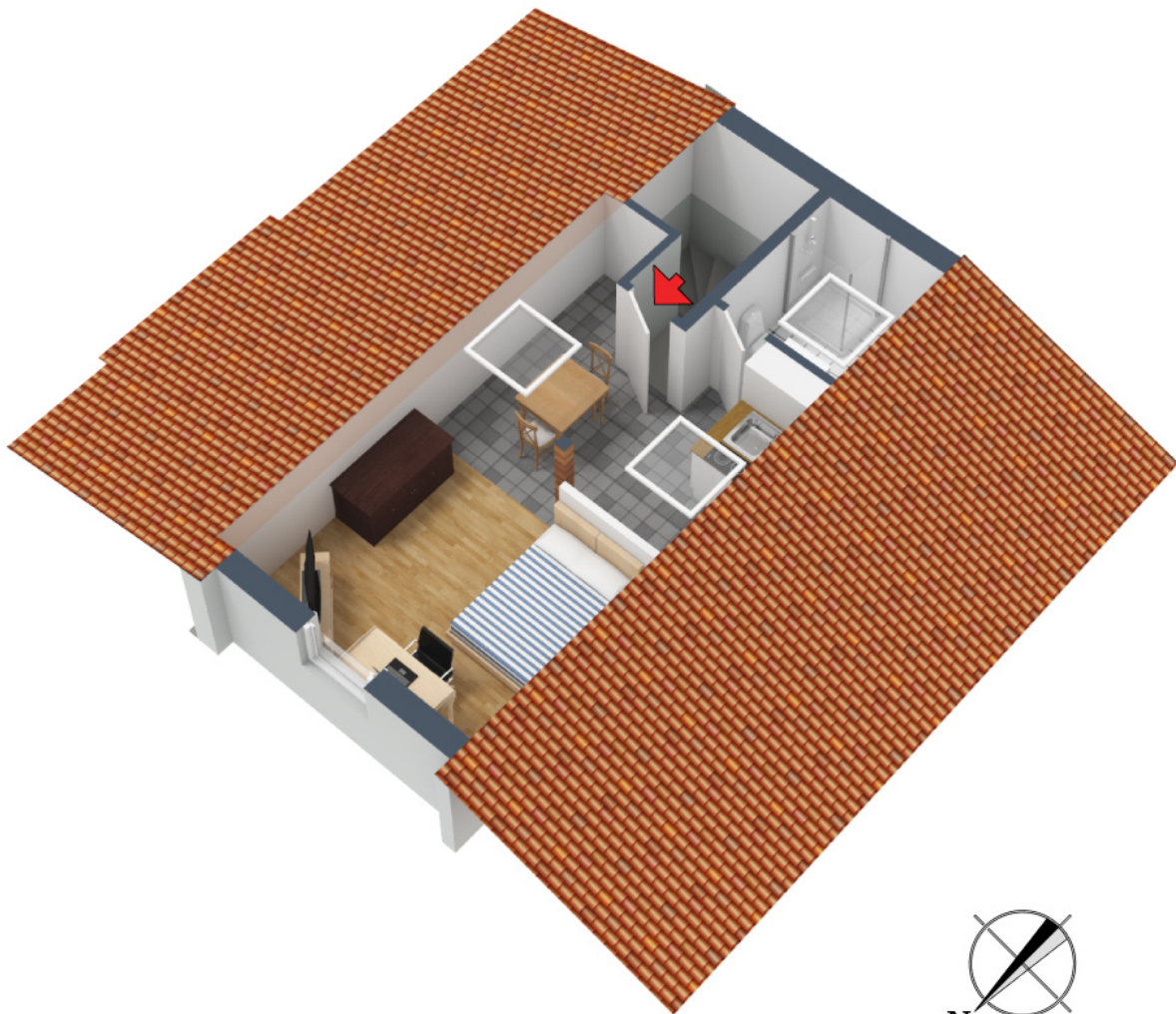


+++ Nahe PORSCHE - Erstbezug nach Neubau - hochwertiges Dachgeschoss mit Einbauküche +++

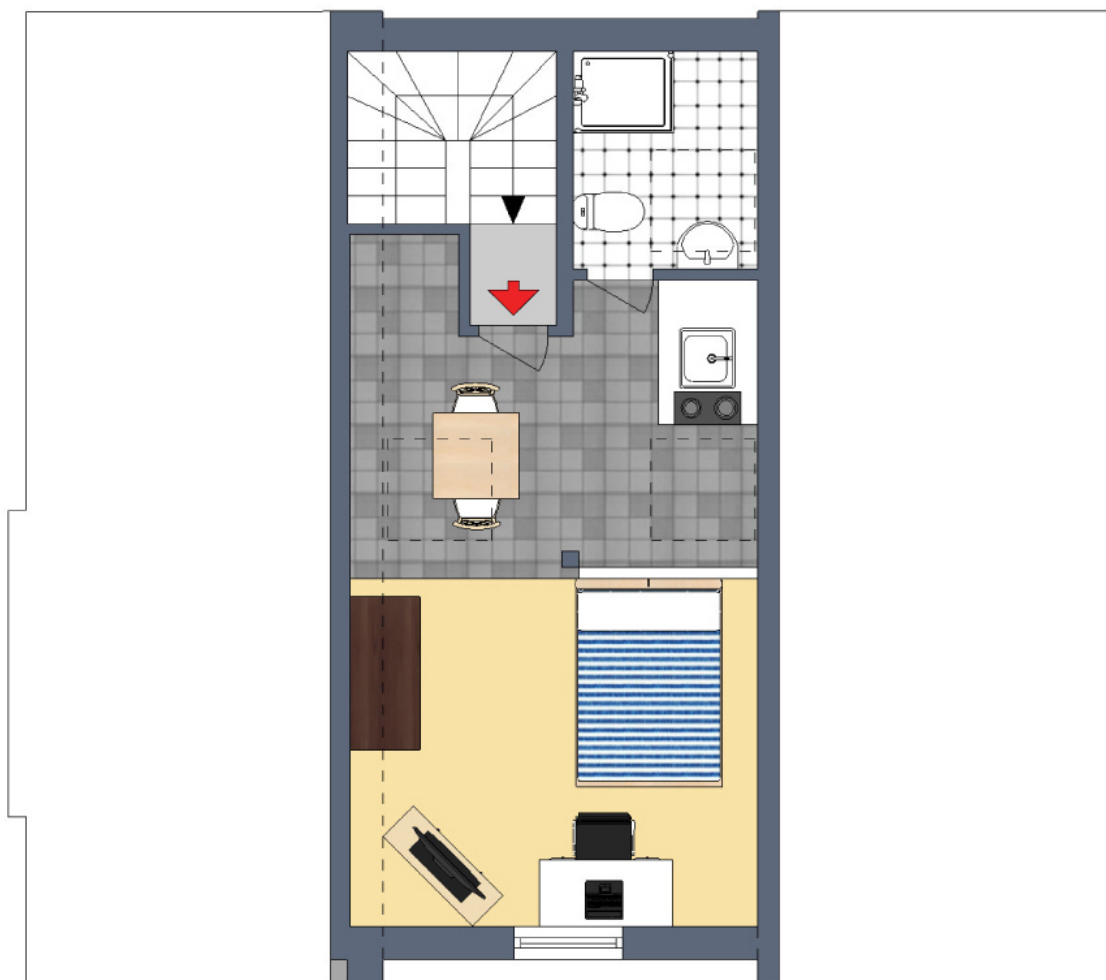
3-D Grundriss:



Für die Richtigkeit der Angaben wird keine Gewähr übernommen. Einrichtung und Möblierung sind frei erfunden und das 3D-Modell entspricht nicht der Wirklichkeit.

+++ Nahe PORSCHE - Erstbezug nach Neubau - hochwertiges Dachgeschoss mit Einbauküche +++

2-D Grundriss:



Der 2D-Grundriss basiert auf einer Zeichnung von wechselnder Qualität, gewisse Abweichungen können vorkommen.

**+++ Nahe PORSCHE - Erstbezug nach Neubau - hochwertiges
Dachgeschoss mit Einbauküche +++**

Unverbindliche Flächenberechnung:

2. DACHGESCHOSS (ausgebaut als Wohnraum)						
2.DG	01	Studio	25,7 m ²	1,0	25,7 m ²	
	02	Dusche / WC	4,5 m ²	1,0	4,5 m ²	
		SUMME 2. DACHGESCHOSS	30,2 m²		30,2 m²	0,0 m²

Bei den hier aufgeführten Flächen handelt es sich um unverbindliche Angaben.

Für die Richtigkeit der Grundrisse wird keine Gewähr übernommen.

Die Ausstattung und Möblierung sind frei erfunden.

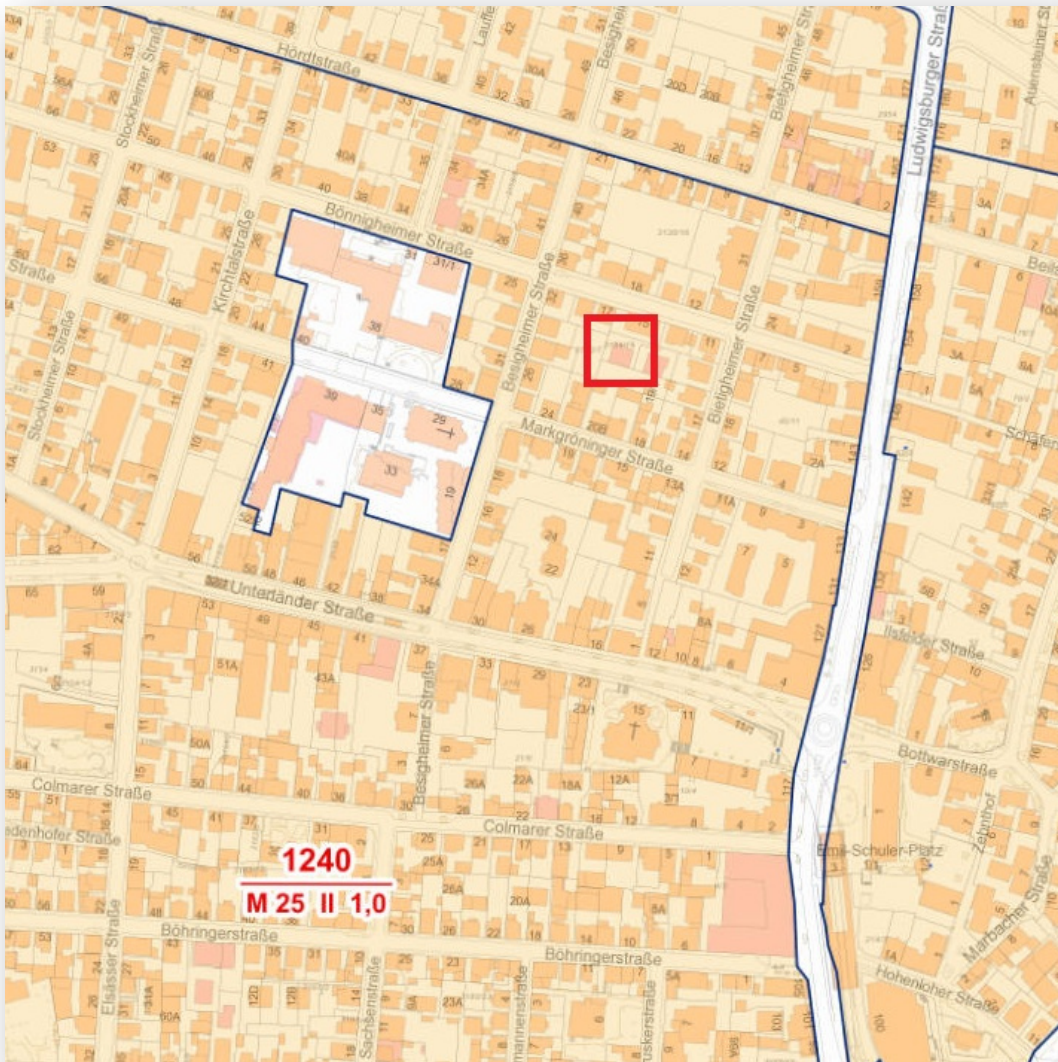
+++ Nahe PORSCHE - Erstbezug nach Neubau - hochwertiges Dachgeschoss mit Einbauküche +++

Lageplan:



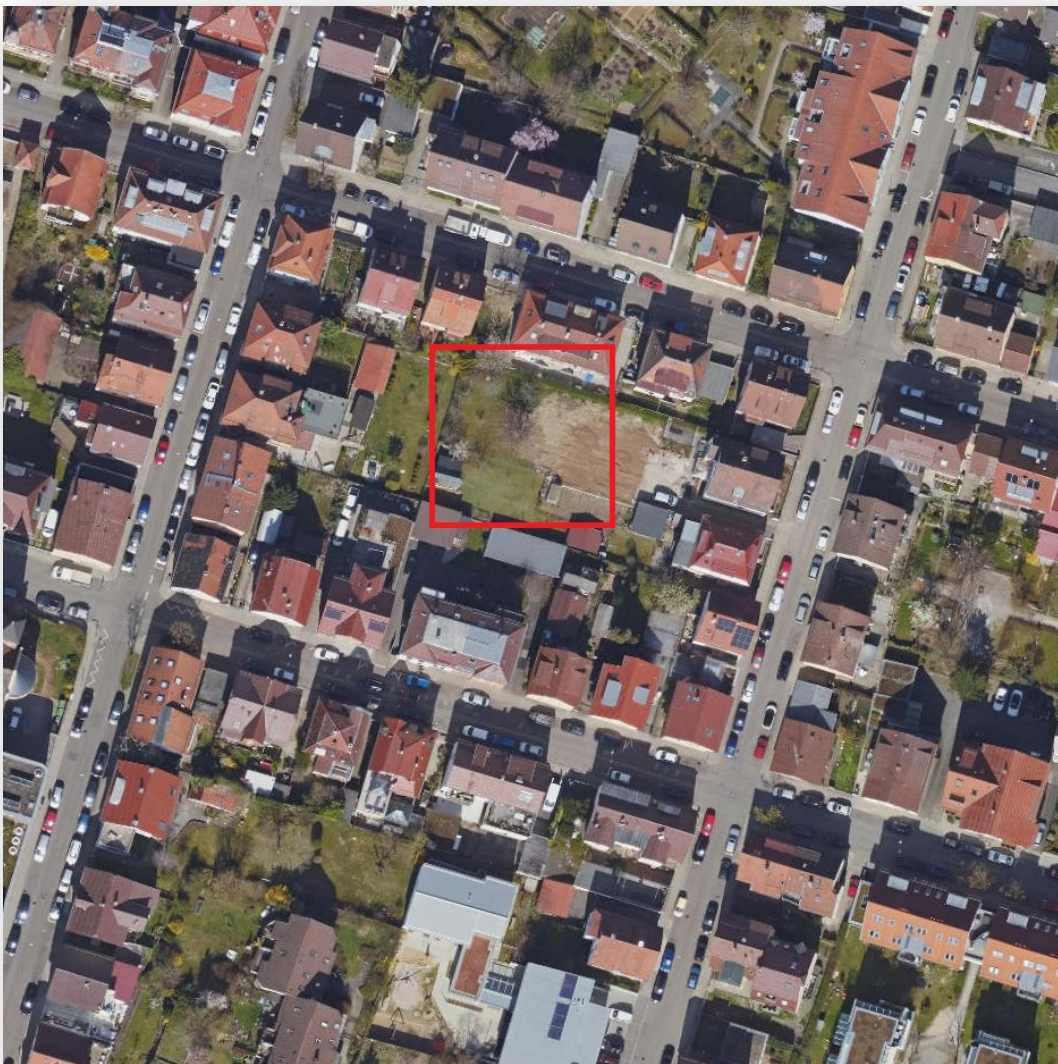
+++ Nahe PORSCHE - Erstbezug nach Neubau - hochwertiges Dachgeschoss mit Einbauküche +++

Bodenrichtwertkarte:



**+++ Nahe PORSCHE - Erstbezug nach Neubau - hochwertiges
Dachgeschoss mit Einbauküche +++**

Luftbild:



+++ Nahe PORSCHE - Erstbezug nach Neubau - hochwertiges Dachgeschoss mit Einbauküche +++

Öffentliche Verkehrsmittel:

