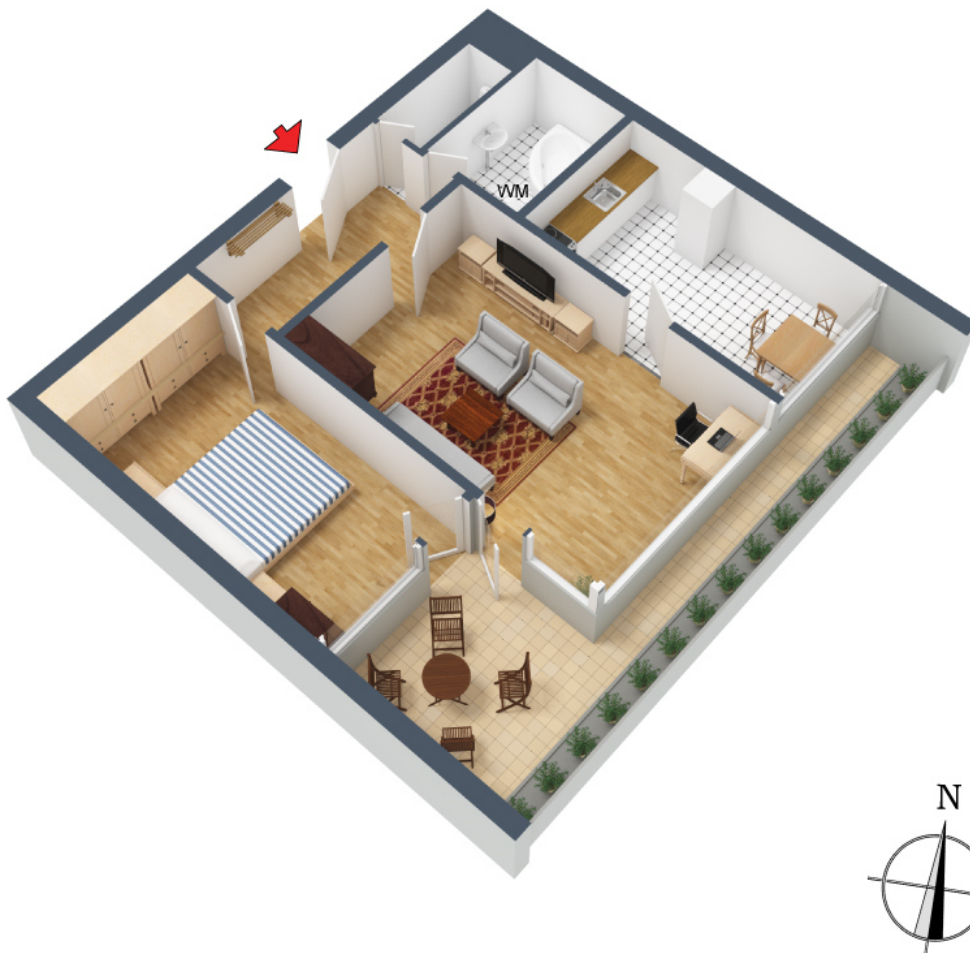


**+++ traumhafter Panorama-Fern- & See-Blick - Schwimmbad & Sauna
im Haus - inklusive Einbauküche & TG-Stellplatz +++**

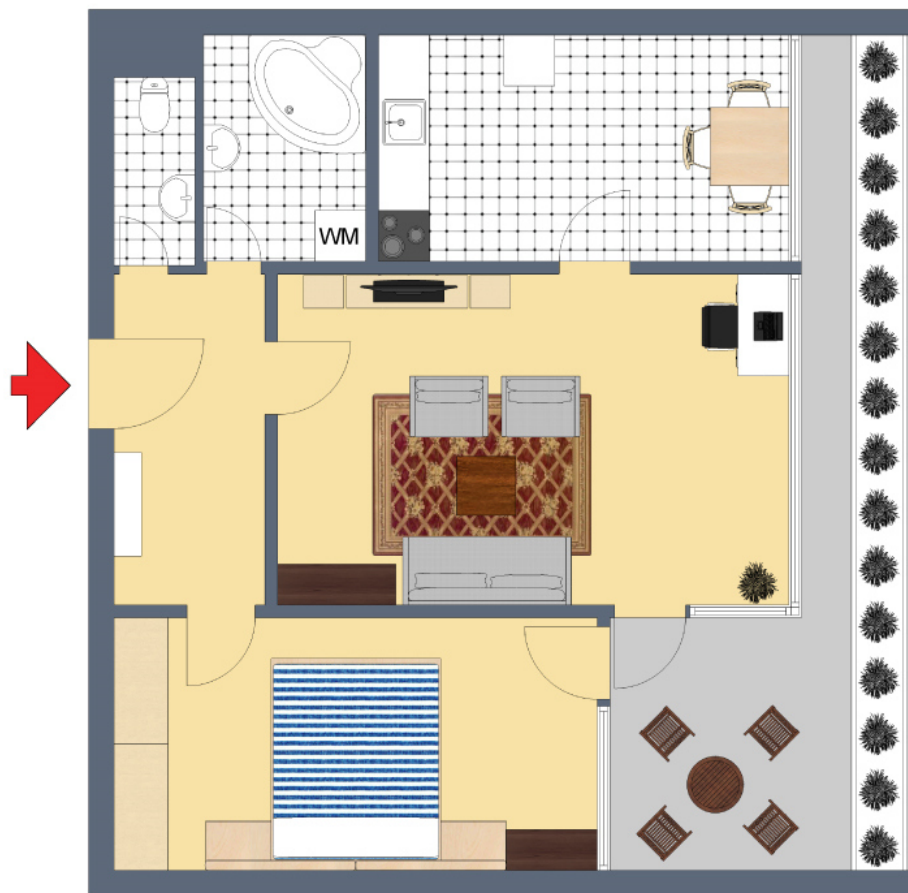
3-D Grundriss:



Für die Richtigkeit der Angaben wird keine Gewähr übernommen. Einrichtung und Möblierung sind frei erfunden und das 3D-Modell entspricht nicht der Wirklichkeit.

**+++ traumhafter Panorama-Fern- & See-Blick - Schwimmbad & Sauna
im Haus - inklusive Einbauküche & TG-Stellplatz +++**

2-D Grundriss:



Der 2D-Grundriss basiert auf einer Zeichnung von wechselnder Qualität,
gewisse Abweichungen können vorkommen.

**+++ traumhafter Panorama-Fern- & See-Blick - Schwimmbad & Sauna
im Haus - inklusive Einbauküche & TG-Stellplatz +++**

Unverbindliche Flächenberechnung:

Wohnzimmer:	5,53 m	3,74 m		20,7 m²
Schlafzimmer:	5,43 m	2,82 m		15,3 m²
Küche mit Essbereic	4,51 m	2,29 m		10,3 m²
Bad:	2,28 m	1,76 m		4,0 m²
separates WC:	1,92 m	0,86 m		1,7 m²
Flur:	3,76 m	1,73 m		6,5 m²
Balkon (1/2):	2,70 m	2,57 m	6,94 m ²	
zuzüglich:	6,32 m	0,63 m	3,98 m ²	
			10,92 m ²	5,5 m²
			Wohnfläche gesamt:	64,0 m²

Bei den hier aufgeführten Flächen handelt es sich um unverbindliche Angaben.

Für die Richtigkeit der Grundrisse wird keine Gewähr übernommen.

Die Ausstattung und Möblierung sind frei erfunden.

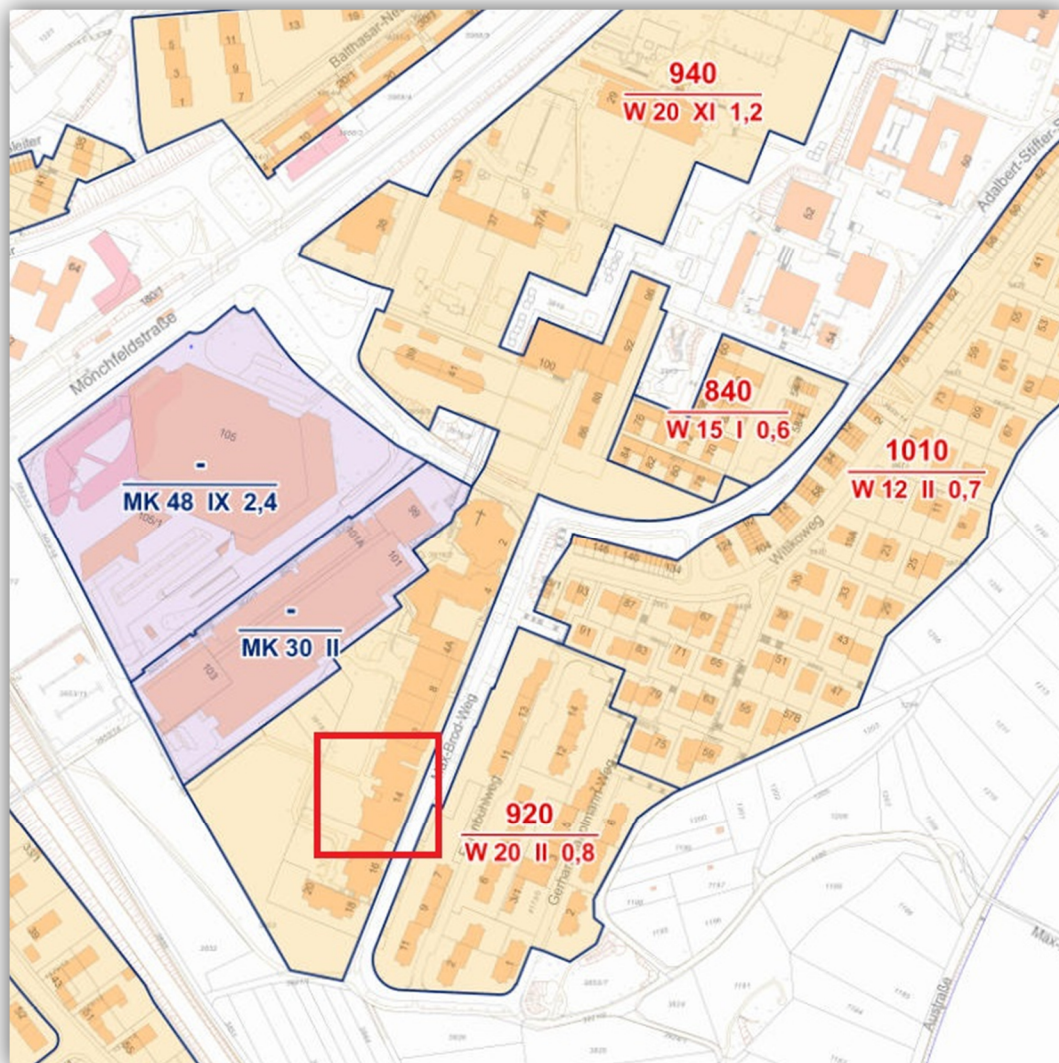
**+++ traumhafter Panorama-Fern- & See-Blick - Schwimmbad & Sauna
im Haus - inklusive Einbauküche & TG-Stellplatz +++**

Lageplan:



+++ traumhafter Panorama-Fern- & See-Blick - Schwimmbad & Sauna
im Haus - inklusive Einbauküche & TG-Stellplatz +++

Bodenrichtwertkarte:



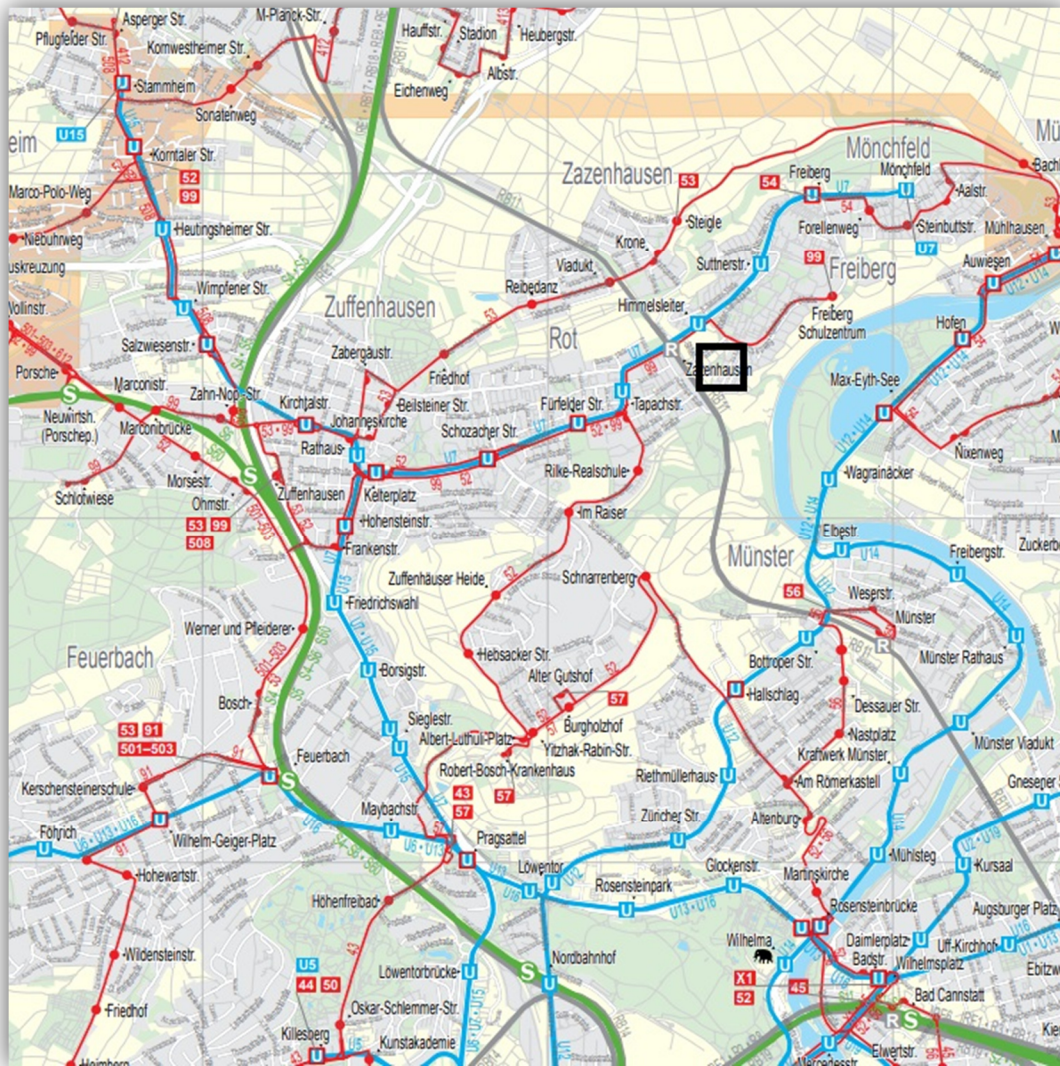
**+++ traumhafter Panorama-Fern- & See-Blick - Schwimmbad & Sauna
im Haus - inklusive Einbauküche & TG-Stellplatz +++**

Luftbild:



**+++ traumhafter Panorama-Fern- & See-Blick - Schwimmbad & Sauna
im Haus - inklusive Einbauküche & TG-Stellplatz +++**

Öffentliche Verkehrsmittel:



© Verkehrs- und Tarifverbund Stuttgart GmbH (VVS)