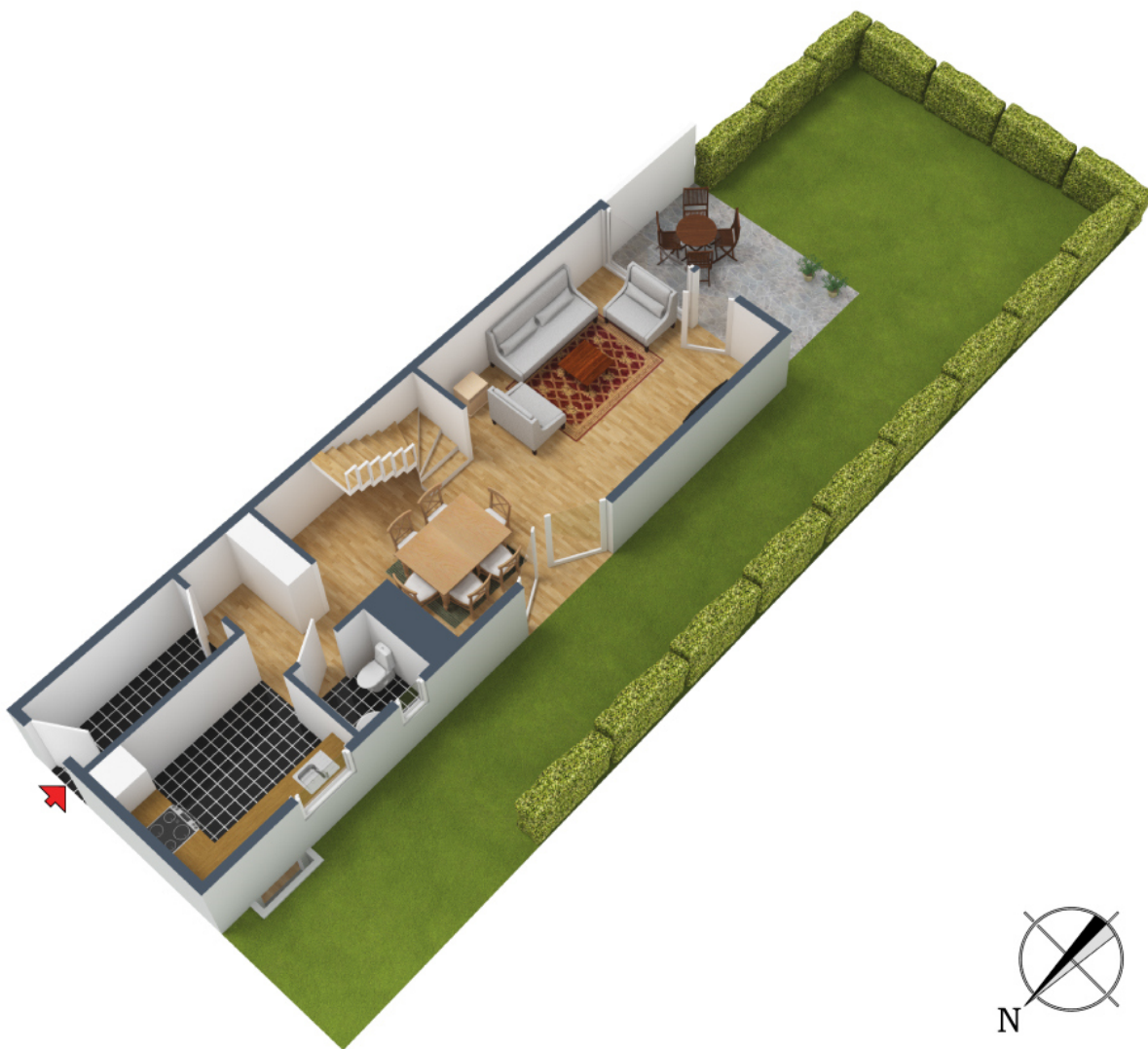


**+++ EG-Maisonette mit eigenem Eingang - Süd-Ausrichtung mit
Terrasse & Garten - inkl. TG & EBK - Möbel-Übernahme möglich +++**

3-D Grundriss, EG:



Für die Richtigkeit der Angaben wird keine Gewähr übernommen. Einrichtung und Möblierung sind frei erfunden und das 3D-Modell entspricht nicht der Wirklichkeit.

**+++ EG-Maisonette mit eigenem Eingang - Süd-Ausrichtung mit
Terrasse & Garten - inkl. TG & EBK - Möbel-Übernahme möglich +++**

2-D Grundriss, EG:



Der 2D-Grundriss basiert auf einer Zeichnung von wechselnder Qualität,
gewisse Abweichungen können vorkommen.

**+++ EG-Maisonette mit eigenem Eingang - Süd-Ausrichtung mit
Terrasse & Garten - inkl. TG & EBK - Möbel-Übernahme möglich +++**

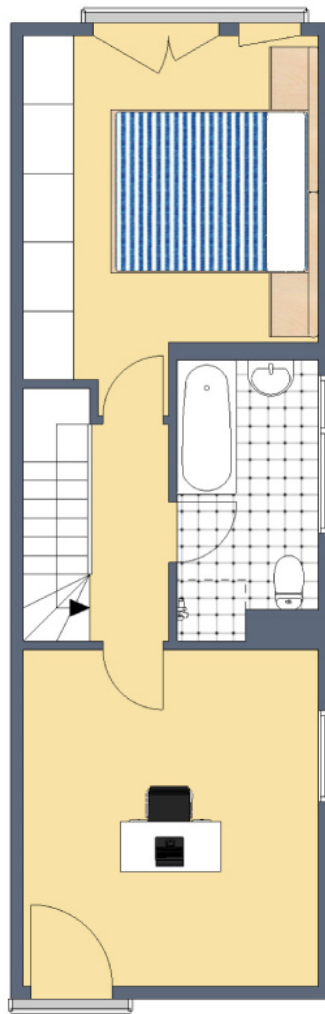
3-D Grundriss, OG:



Für die Richtigkeit der Angaben wird keine Gewähr übernommen. Einrichtung und Möblierung sind frei erfunden und das 3D-Modell entspricht nicht der Wirklichkeit.

**+++ EG-Maisonette mit eigenem Eingang - Süd-Ausrichtung mit
Terrasse & Garten - inkl. TG & EBK - Möbel-Übernahme möglich +++**

2-D Grundriss, OG:



Der 2D-Grundriss basiert auf einer Zeichnung von wechselnder Qualität,
gewisse Abweichungen können vorkommen.

+++ EG-Maisonette mit eigenem Eingang - Süd-Ausrichtung mit Terrasse & Garten - inkl. TG & EBK - Möbel-Übernahme möglich +++

Unverbindliche Flächenberechnung, EG:

Wohnbereich:	3,93 m	3,88 m		15,2 m²
Essbereich:	3,21 m	2,95 m	9,47 m ²	
zzgl. unter Treppe:	0,91 m	0,75 m	0,68 m ²	
zzgl. unter Treppe (1/2):	0,91 m	1,00 m	0,46 m ²	
abzgl.:	1,37 m	0,32 m	0,44 m ²	10,2 m²
Küche:	2,83 m	2,49 m		7,0 m²
separates WC:	1,28 m	1,21 m		1,5 m²
Flur:	2,50 m	1,40 m		3,5 m²
Windfang:	2,82 m	1,29 m		3,6 m²
Süd-Terrasse (1/2):	4,26 m	2,36 m	10,05 m ²	5,0 m²
Wohnfläche gesamt:				46,2 m²
Grünfläche:	7,29 m	4,42 m	32,22 m ²	
zzgl.:	11,75 m	2,70 m	31,73 m ²	63,9 m²

Bei den hier aufgeführten Flächen handelt es sich um unverbindliche Angaben.

Für die Richtigkeit der Grundrisse wird keine Gewähr übernommen.

Die Ausstattung und Möblierung sind frei erfunden.

**+++ EG-Maisonette mit eigenem Eingang - Süd-Ausrichtung mit
Terrasse & Garten - inkl. TG & EBK - Möbel-Übernahme möglich +++**

Unverbindliche Flächenberechnung, OG:

Schlafzimmer (Süd):	4,33 m	3,86 m		16,7 m²
Kinderzimmer (Nord):	3,87 m	3,48 m	13,47 m ²	
zzgl.:	2,00 m	0,87 m	1,74 m ²	
abzgl.:	1,12 m	0,41 m	0,46 m ²	14,7 m²
Bad mit Fenster:	3,47 m	1,75 m	6,07 m ²	
abzüglich Leitungen:	0,87 m	0,44 m	0,38 m ²	5,7 m²
Flur:	2,95 m	0,87 m		2,6 m²
Wohnfläche gesamt:				39,7 m²

Flächenzusammenstellung:

Wohnfläche Erdgeschoss:	46,2 m²
Wohnfläche Obergeschoss:	39,7 m²
Wohnfläche gesamt:	85,9 m²

Bei den hier aufgeführten Flächen handelt es sich um unverbindliche Angaben.

Für die Richtigkeit der Grundrisse wird keine Gewähr übernommen.

Die Ausstattung und Möblierung sind frei erfunden.

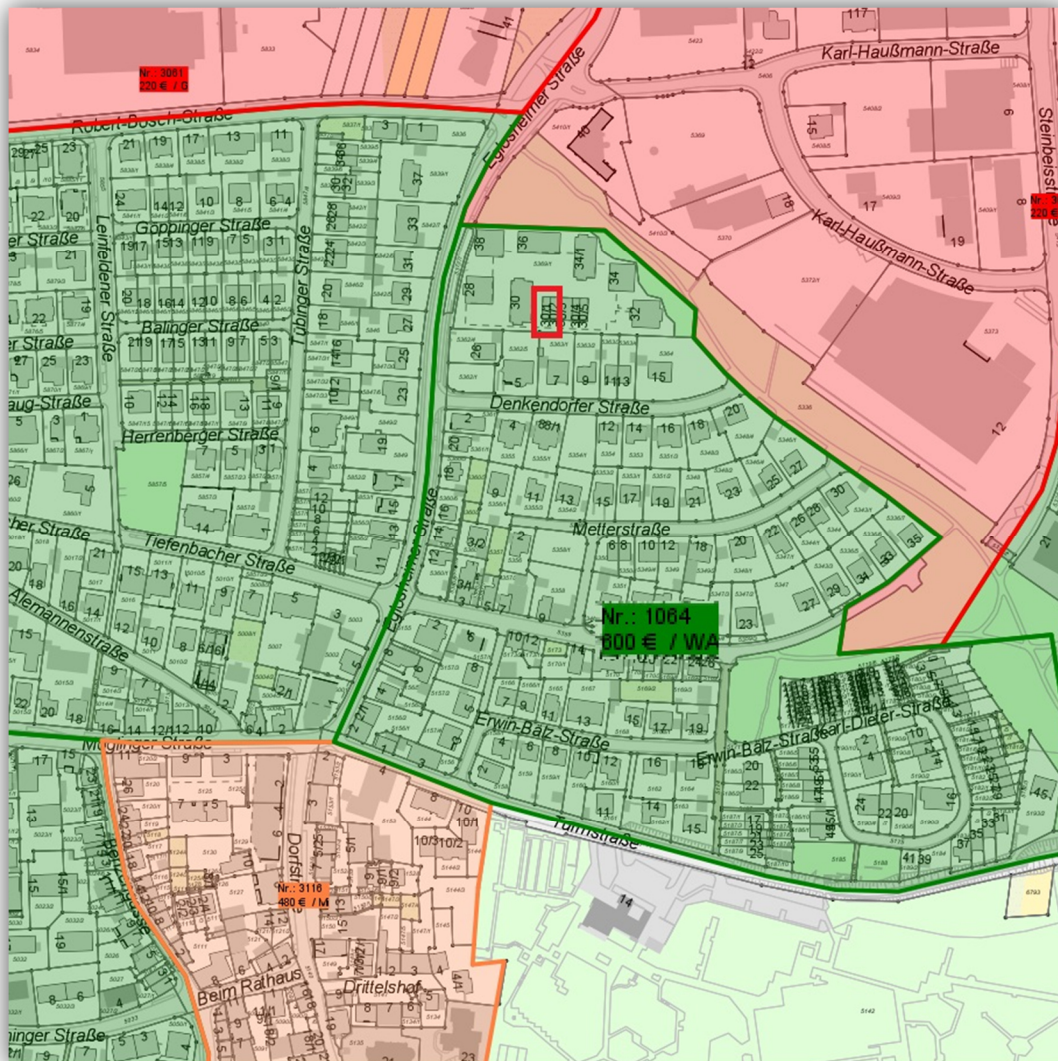
**+++ EG-Maisonette mit eigenem Eingang - Süd-Ausrichtung mit
Terrasse & Garten - inkl. TG & EBK - Möbel-Übernahme möglich +++**

Lageplan:



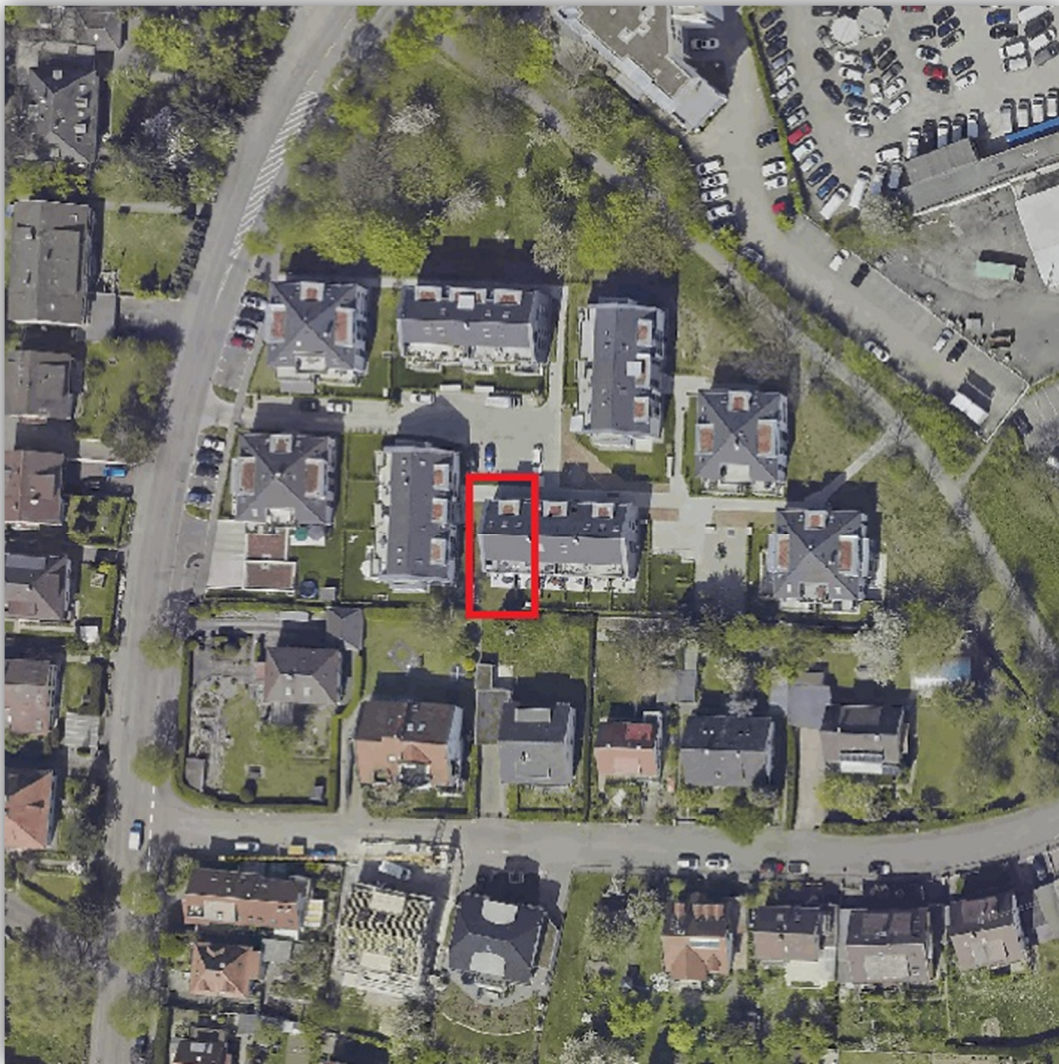
**+++ EG-Maisonette mit eigenem Eingang - Süd-Ausrichtung mit
Terrasse & Garten - inkl. TG & EBK - Möbel-Übernahme möglich +++**

Bodenrichtwertkarte:



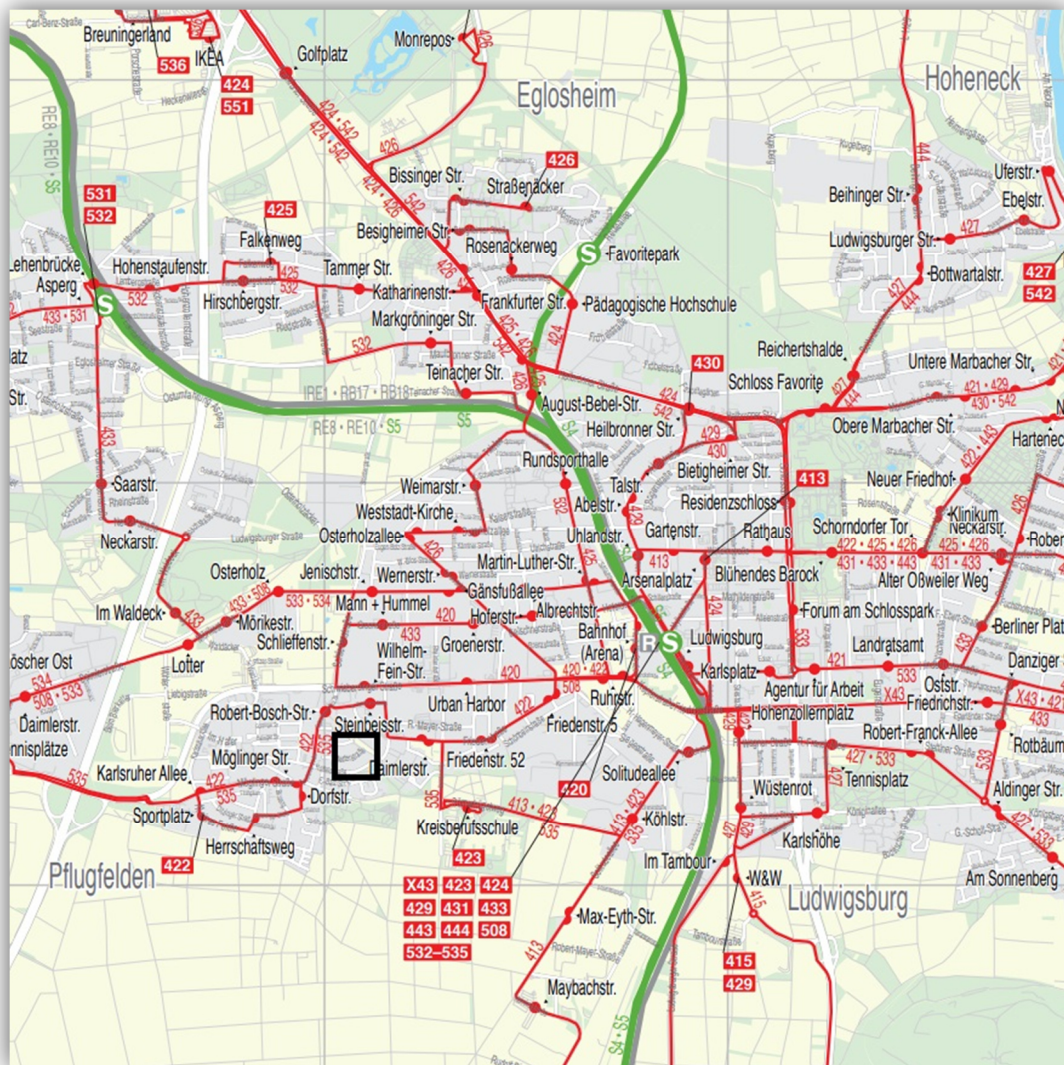
**+++ EG-Maisonette mit eigenem Eingang - Süd-Ausrichtung mit
Terrasse & Garten - inkl. TG & EBK - Möbel-Übernahme möglich +++**

Luftbild:



**+++ EG-Maisonette mit eigenem Eingang - Süd-Ausrichtung mit
Terrasse & Garten - inkl. TG & EBK - Möbel-Übernahme möglich +++**

Öffentliche Verkehrsmittel:



© Verkehrs- und Tarifverbund Stuttgart GmbH (VVS)