

**+++ Erdgeschoss-Maisonette mit Hobbyraum im Untergeschoss –
separater Eingang - zwei Bäder - inkl. Einbauküche & Kfz-Stpl. +++**

3-D Grundriss, EG:



Für die Richtigkeit der Angaben wird keine Gewähr übernommen. Einrichtung und Möblierung sind frei erfunden und das 3D-Modell entspricht nicht der Wirklichkeit.

+++ Erdgeschoss-Maisonette mit Hobbyraum im Untergeschoss – separater Eingang - zwei Bäder - inkl. Einbauküche & Kfz-Stpl. +++

2-D Grundriss, EG:

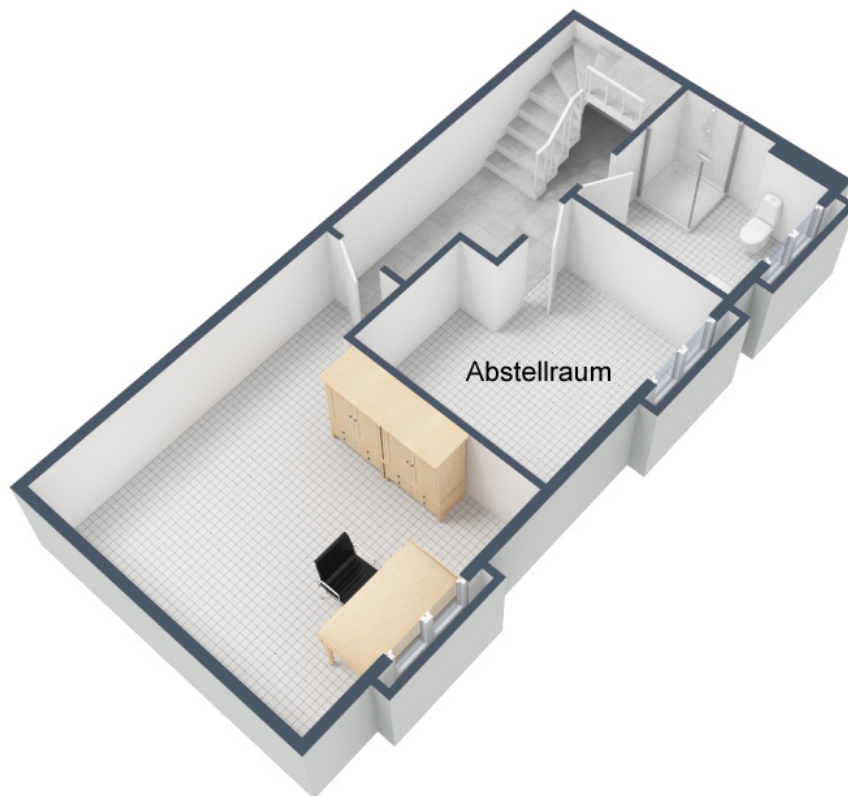


Der 2D-Grundriss basiert auf einer Zeichnung von wechselnder Qualität, gewisse Abweichungen können vorkommen.



+++ Erdgeschoss-Maisonette mit Hobbyraum im Untergeschoss – separater Eingang - zwei Bäder - inkl. Einbauküche & Kfz-Stpl. +++

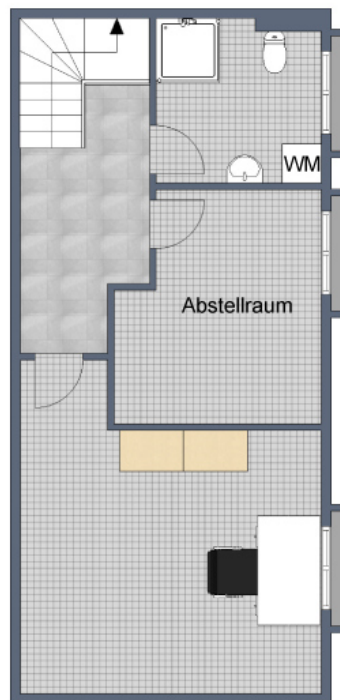
3-D Grundriss, UG:



Für die Richtigkeit der Angaben wird keine Gewähr übernommen. Einrichtung und Möblierung sind frei erfunden und das 3D-Modell entspricht nicht der Wirklichkeit.

**+++ Erdgeschoss-Maisonette mit Hobbyraum im Untergeschoss –
separater Eingang - zwei Bäder - inkl. Einbauküche & Kfz-Stpl. +++**

2-D Grundriss, UG:



Der 2D-Grundriss basiert auf einer Zeichnung von wechselnder Qualität,
gewisse Abweichungen können vorkommen.

+++ Erdgeschoss-Maisonette mit Hobbyraum im Untergeschoss – separater Eingang - zwei Bäder - inkl. Einbauküche & Kfz-Stpl. +++

Unverbindliche Flächenberechnung

Erdgeschoss:

Wohnen:	5,32 m	4,53 m	24,10 m ²	
zzgl. Treppen:	1,69 m	0,50 m	0,85 m ²	24,9 m²
Essen:	3,44 m	3,34 m	11,49 m ²	
abzgl.:	0,51 m	0,16 m	0,08 m ²	11,4 m²
Schlafzimmer:	3,29 m	3,04 m		10,0 m²
Bad:	2,01 m	1,69 m	3,40 m ²	
abzgl.:	0,93 m	0,11 m	0,10 m ²	
zzgl.:	0,78 m	0,14 m	0,11 m ²	3,4 m²
Flur:	3,14 m	1,85 m		5,8 m²
			Wohnfläche gesamt:	55,6 m²

Bei den hier aufgeführten Flächen handelt es sich um unverbindliche Angaben.

Für die Richtigkeit der Grundrisse wird keine Gewähr übernommen.

Die Ausstattung und Möblierung sind frei erfunden.

+++ Erdgeschoss-Maisonette mit Hobbyraum im Untergeschoss – separater Eingang - zwei Bäder - inkl. Einbauküche & Kfz-Stpl. +++

Unverbindliche Flächenberechnung

Untergeschoss:

Flur:	1,64 m	1,62 m	2,66 m ²	
zzgl.:	2,29 m	0,65 m	1,49 m ²	
zzgl.:	1,21 m	1,14 m	1,38 m ²	5,5 m²
Bad:	2,49 m	2,48 m	6,18 m ²	
abzgl.:	1,09 m	0,12 m	0,13 m ²	6,0 m²
<hr/>				
			Wohnfläche gesamt:	11,6 m²
<hr/>				

Nutzfläche im Untergeschoss:

Arbeitsraum:	4,45 m	3,99 m	17,76 m ²	
zzgl.:	1,15 m	0,88 m	1,01 m ²	18,8 m²
Abstellraum:	3,30 m	2,64 m	8,71 m ²	
zzgl.:	1,97 m	0,54 m	1,06 m ²	9,8 m²
<hr/>				
			Wohnfläche gesamt:	28,5 m²
<hr/>				

Bei den hier aufgeführten Flächen handelt es sich um unverbindliche Angaben.

Für die Richtigkeit der Grundrisse wird keine Gewähr übernommen.

Die Ausstattung und Möblierung sind frei erfunden.

+++ Erdgeschoss-Maisonette mit Hobbyraum im Untergeschoss – separater Eingang - zwei Bäder - inkl. Einbauküche & Kfz-Stpl. +++

Flächenzusammenstellung:

			Wohnfläche Erdgeschoss:	55,6 m²	
			Wohnfläche Untergeschoss:	11,6 m²	
			Wohnfläche gesamt:	67,2 m²	
			Nutzfläche Untergeschoss:	28,5 m²	
			Nutzfläche gesamt:	28,5 m²	
			Wohnfläche gesamt:	67,2 m²	
			Nutzfläche gesamt:	28,5 m²	
			Gesamtfläche:	95,7 m²	

Bei den hier aufgeführten Flächen handelt es sich um unverbindliche Angaben.

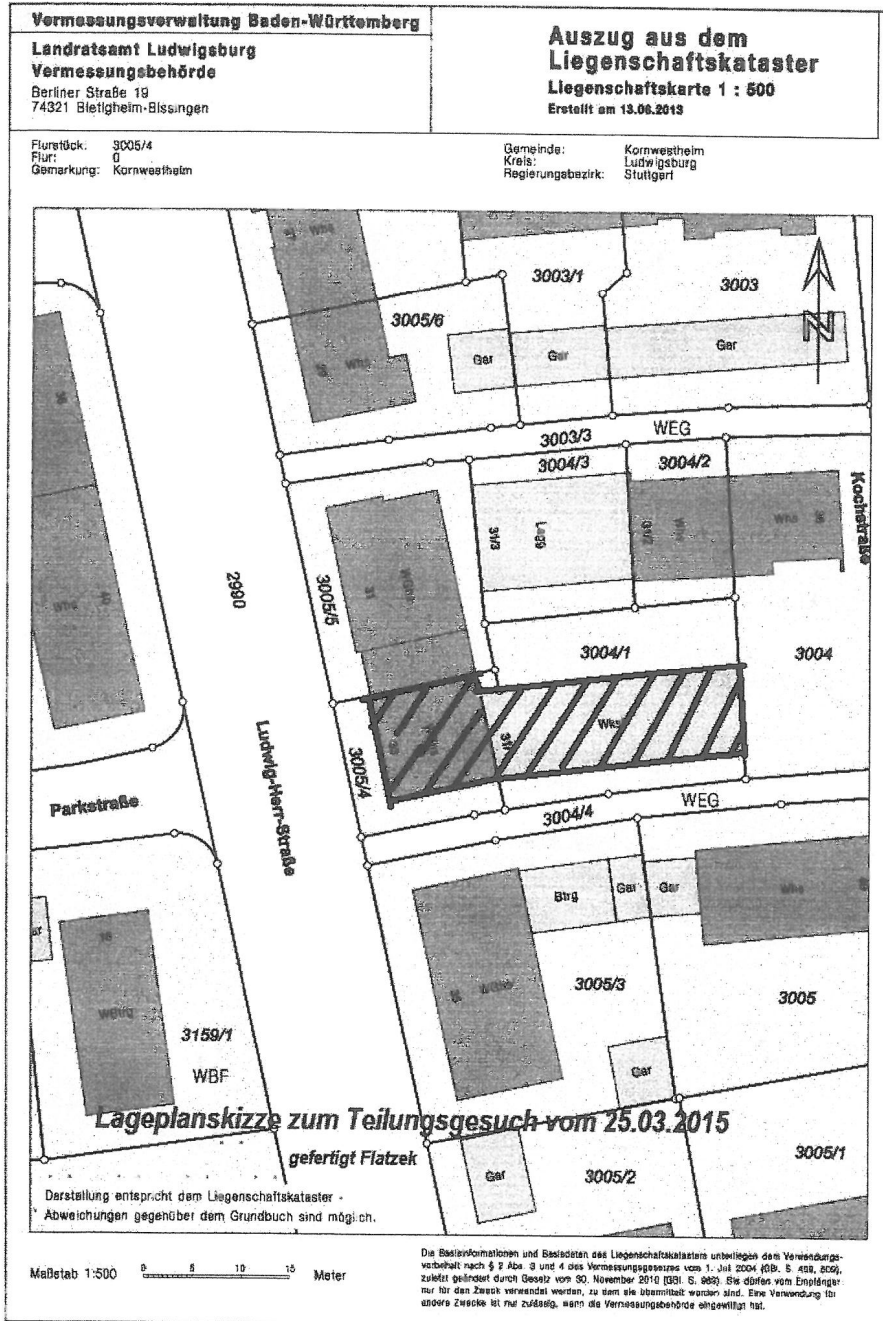
Für die Richtigkeit der Grundrisse wird keine Gewähr übernommen.

Die Ausstattung und Möblierung sind frei erfunden.

**+++ Erdgeschoss-Maisonette mit Hobbyraum im Untergeschoss –
separater Eingang - zwei Bäder - inkl. Einbauküche & Kfz-Stpl. +++**

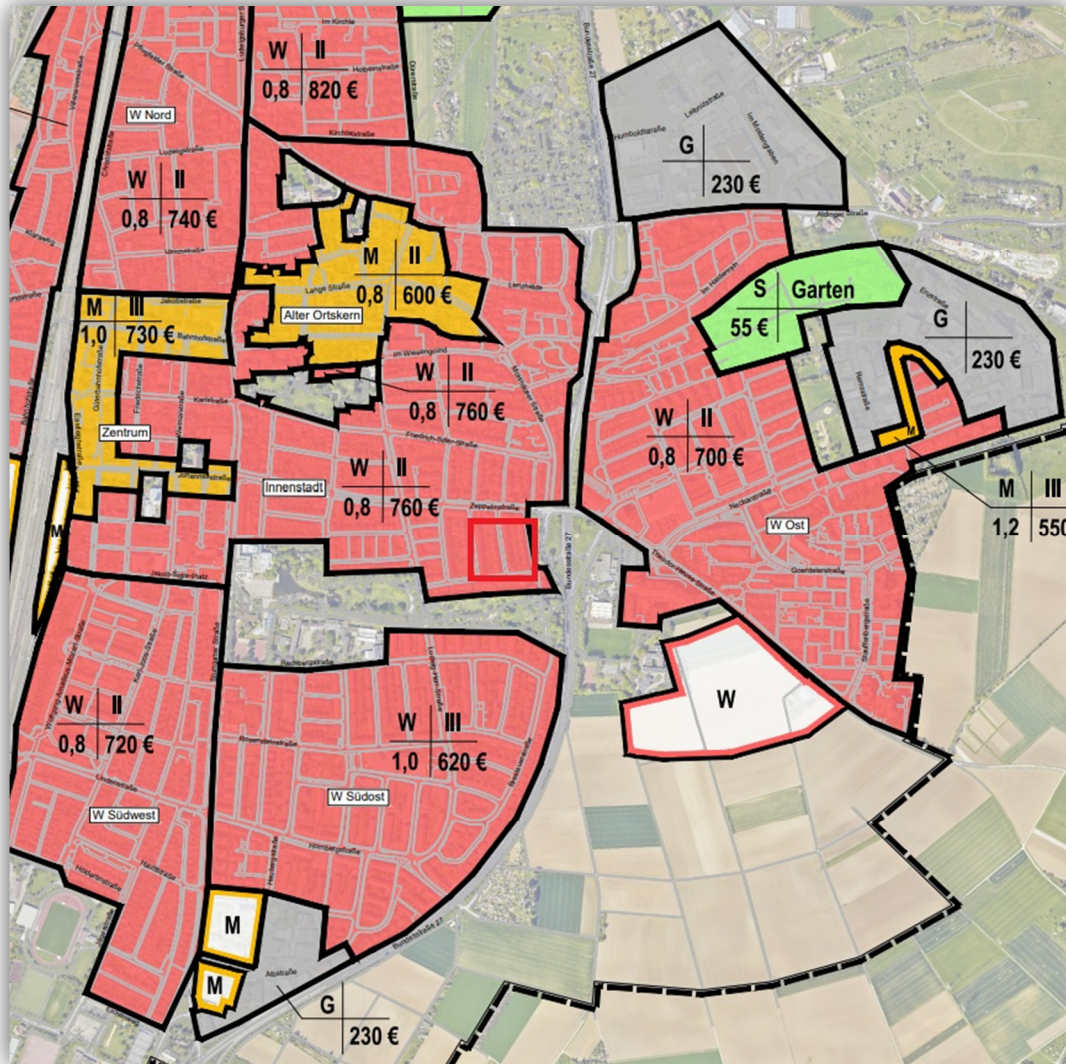
[Lageplan:](#)

+++ Erdgeschoss-Maisonette mit Hobbyraum im Untergeschoss – separater Eingang - zwei Bäder - inkl. Einbauküche & Kfz-Stpl. +++



Bodenrichtwertkarte:

+++ Erdgeschoss-Maisonette mit Hobbyraum im Untergeschoss – separater Eingang - zwei Bäder - inkl. Einbauküche & Kfz-Stpl. +++



Luftbild:

+++ Erdgeschoss-Maisonette mit Hobbyraum im Untergeschoss – separater Eingang - zwei Bäder - inkl. Einbauküche & Kfz-Stpl. +++



Öffentliche Verkehrsmittel:

+++ Erdgeschoss-Maisonette mit Hobbyraum im Untergeschoss – separater Eingang - zwei Bäder - inkl. Einbauküche & Kfz-Stpl. +++

