

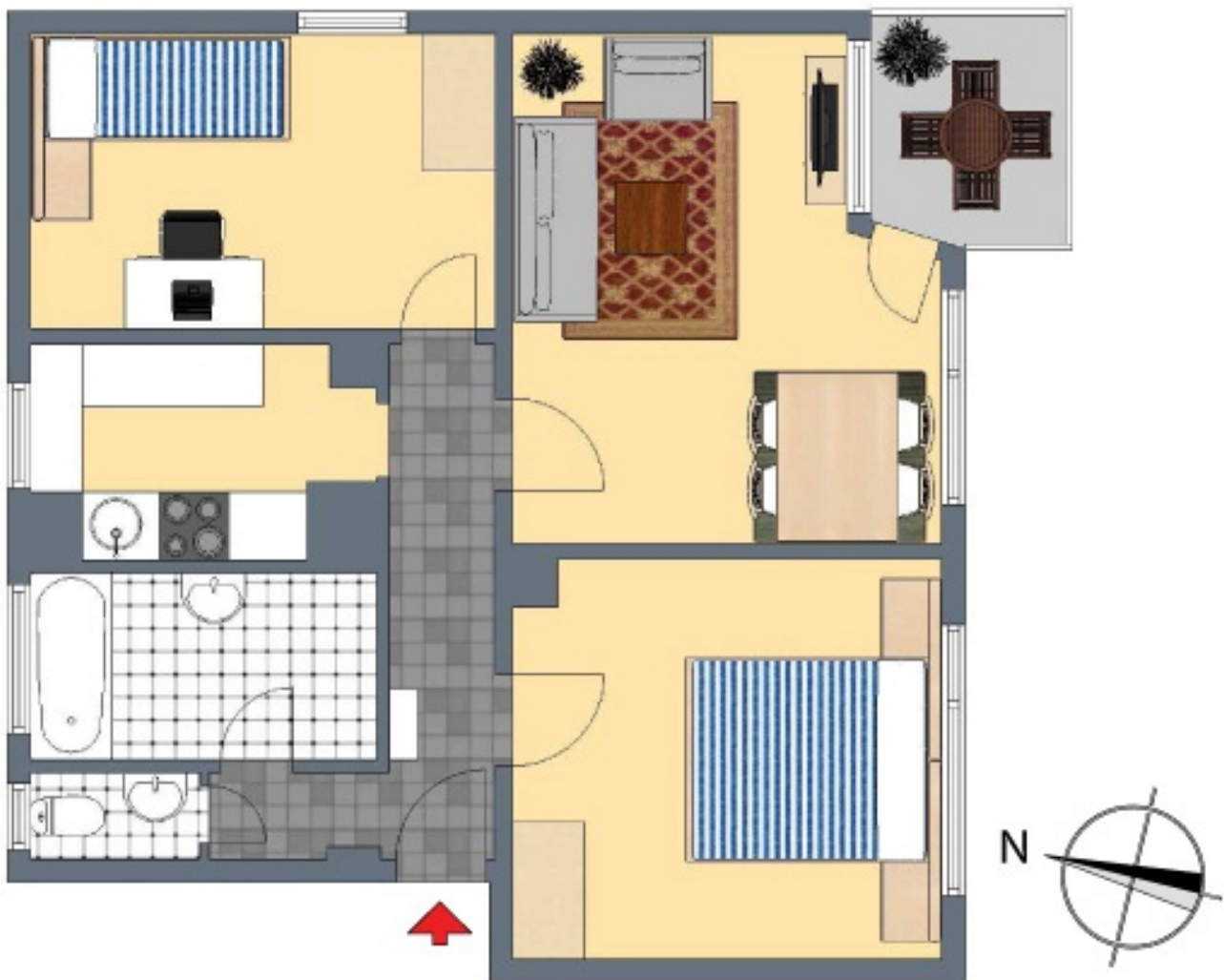
**+++ Nahe PORSCHE/S-Bahn - Dachgeschoss mit Süd-Balkon -
Einbauküche-Übernahme möglich - inklusive Kfz-Stellplatz +++**

3-D Grundriss:



**+++ Nahe PORSCHE/S-Bahn - Dachgeschoss mit Süd-Balkon -
Einbauküche-Übernahme möglich - inklusive Kfz-Stellplatz +++**

2-D Grundriss:



**+++ Nahe PORSCHE/S-Bahn - Dachgeschoss mit Süd-Balkon -
Einbauküche-Übernahme möglich - inklusive Kfz-Stellplatz +++**

Unverbindliche Flächenberechnung:

Wohnzimmer:	5,23 m	4,47 m	23,38 m ²	
abzüglich:	1,94 m	0,92 m	1,78 m ²	
abzüglich (1/2):	0,92 m	0,41 m	0,19 m ²	21,4 m²
Schlafzimmer:	4,47 m	3,73 m	16,67 m ²	
abzüglich:	0,47 m	0,43 m	0,20 m ²	16,5 m²
Kinderzimmer:	4,36 m	2,85 m		12,4 m²
Küche:	3,04 m	2,20 m	6,69 m ²	
abzüglich:	0,48 m	0,42 m	0,20 m ²	
abzüglich:	0,66 m	0,24 m	0,16 m ²	6,3 m²
Bad:	2,39 m	1,55 m		3,7 m²
separates WC:	1,54 m	0,81 m	1,25 m ²	
abzüglich:	0,43 m	0,15 m	0,06 m ²	1,2 m²
Flur:	4,01 m	1,52 m	6,10 m ²	
zuzüglich:	2,69 m	0,98 m	2,64 m ²	
abzüglich:	0,41 m	0,11 m	0,05 m ²	8,7 m²
Balkon (1/2):	2,30 m	2,17 m	4,99 m ²	
abzüglich (1/2):	0,92 m	0,41 m	0,2 m ²	
			4,80 m ²	2,4 m²
			Wohnfläche gesamt:	72,6 m²

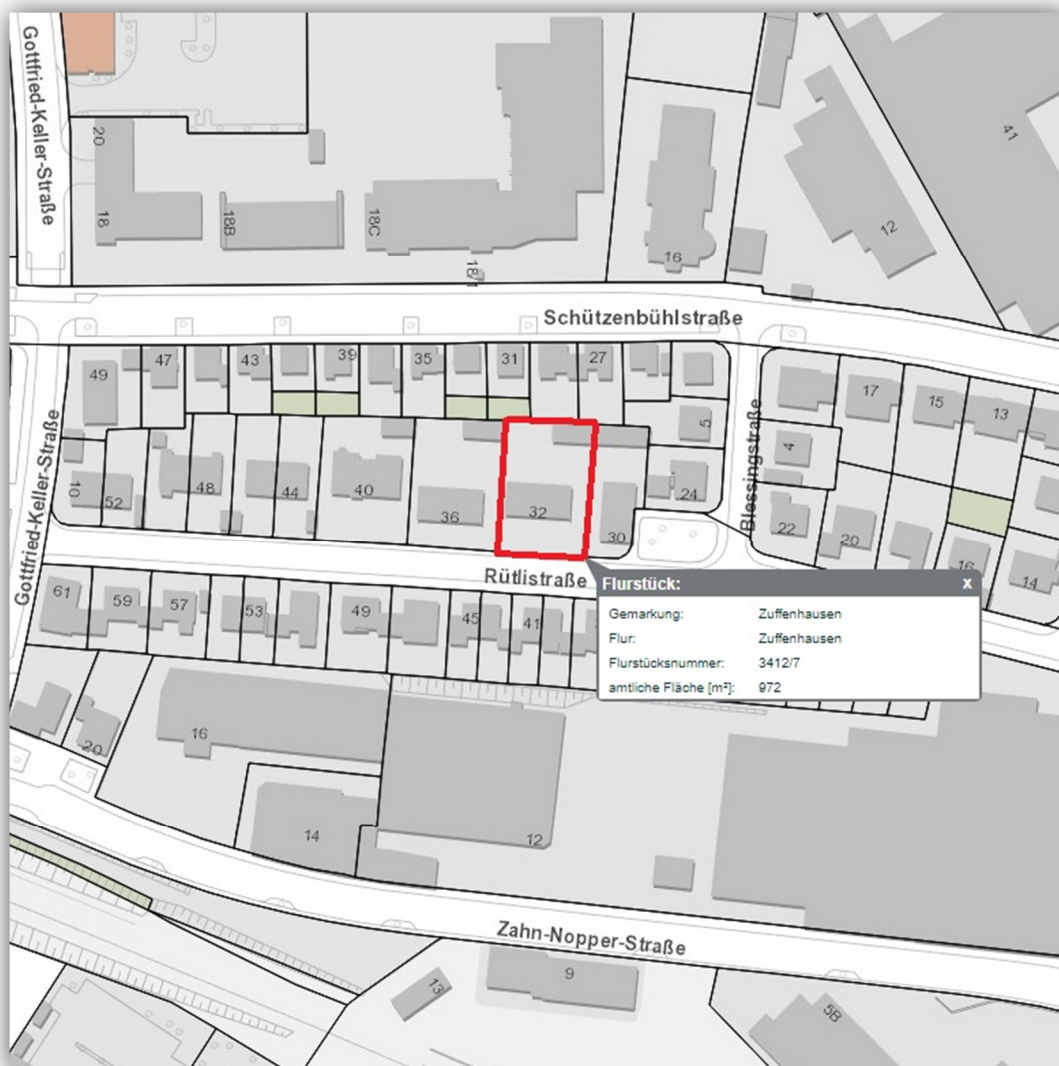
Bei den hier aufgeführten Flächen handelt es sich um unverbindliche Angaben.

Für die Richtigkeit der Grundrisse wird keine Gewähr übernommen.

Die Ausstattung und Möblierung sind frei erfunden.

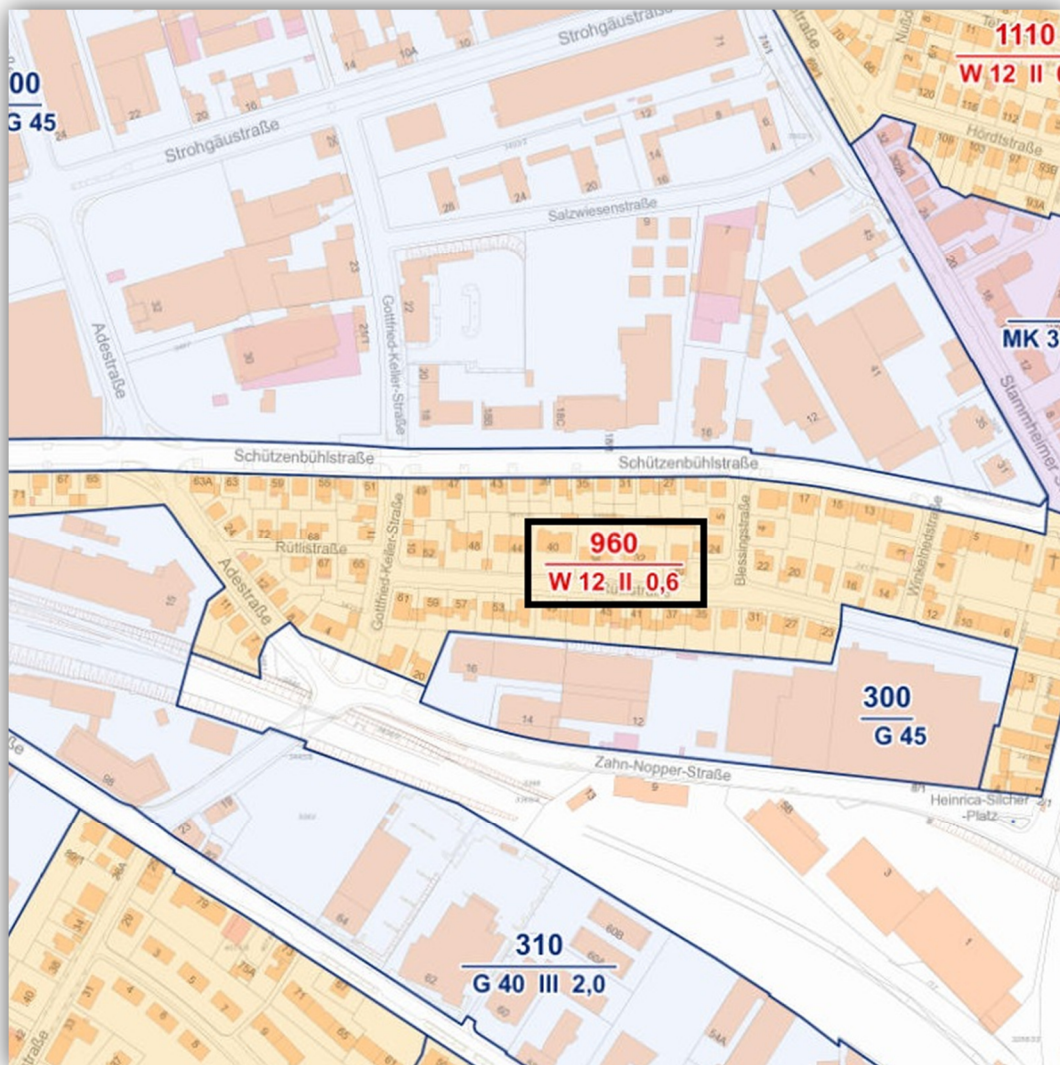
**+++ Nahe PORSCHE/S-Bahn - Dachgeschoss mit Süd-Balkon -
Einbauküche-Übernahme möglich - inklusive Kfz-Stellplatz +++**

Lageplan:



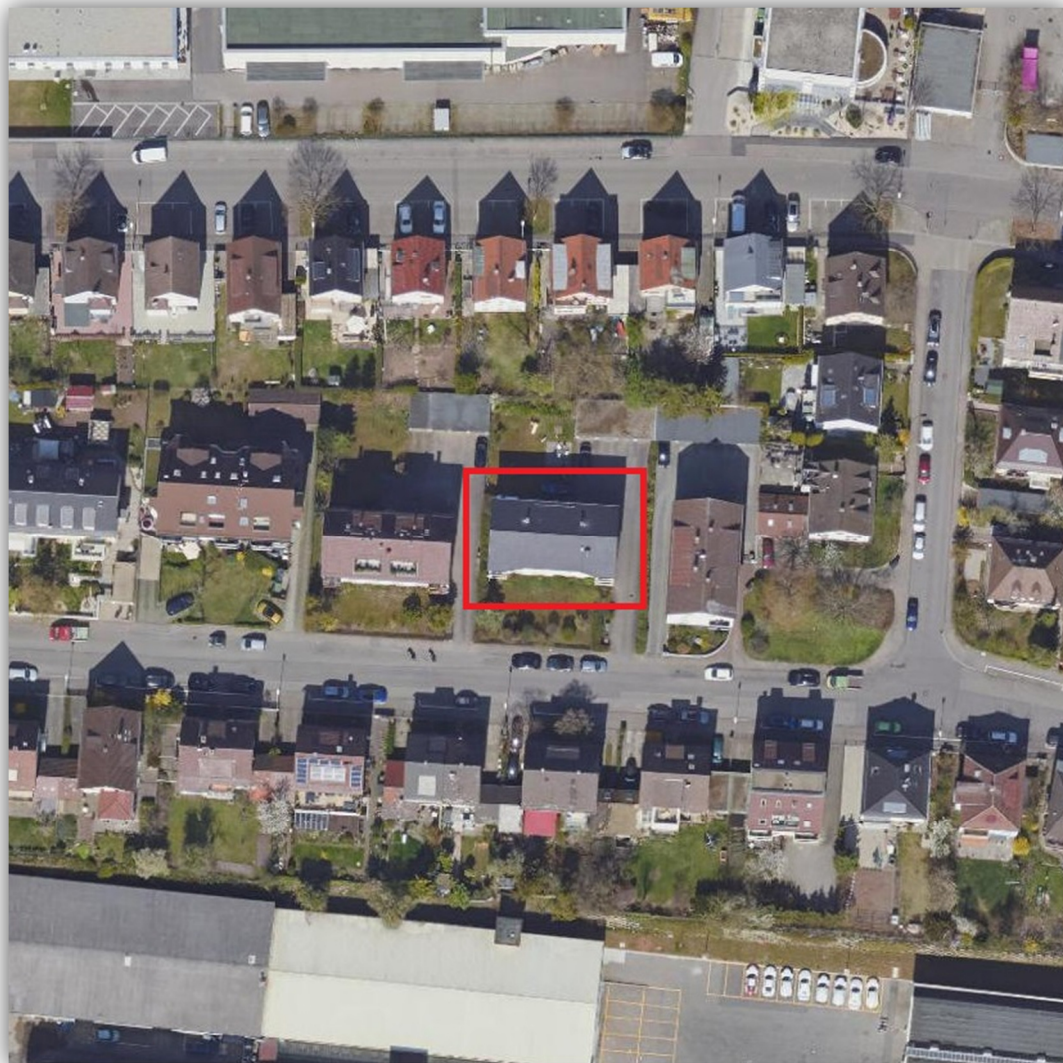
**+++ Nahe PORSCHE/S-Bahn - Dachgeschoss mit Süd-Balkon -
Einbauküche-Übernahme möglich - inklusive Kfz-Stellplatz +++**

Bodenrichtwertkarte:



**+++ Nahe PORSCHE/S-Bahn - Dachgeschoss mit Süd-Balkon -
Einbauküche-Übernahme möglich - inklusive Kfz-Stellplatz +++**

Luftbild:



+++ Nahe PORSCHE/S-Bahn - Dachgeschoss mit Süd-Balkon - Einbauküche-Übernahme möglich - inklusive Kfz-Stellplatz +++

Öffentliche Verkehrsmittel:

