

+++ Erdgeschoss mit zwei Terrassen & großem Garten im 2-Fam.-Haus - frisch renoviert - inkl. Garage +++

3-D Grundriss:



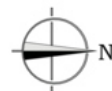
Für die Richtigkeit der Angaben wird keine Gewähr übernommen. Einrichtung und Möblierung sind frei erfunden und das 3D-Modell entspricht nicht der Wirklichkeit.

+++ Erdgeschoss mit zwei Terrassen & großem Garten im 2-Fam.-Haus - frisch renoviert - inkl. Garage +++

2-D Grundriss:



Der 2D-Grundriss basiert auf einer Zeichnung von wechselnder Qualität, gewisse Abweichungen können vorkommen.



+++ Erdgeschoss mit zwei Terrassen & großem Garten im 2-Fam.-Haus - frisch renoviert - inkl. Garage +++

Unverbindliche Flächenberechnung:

Wohnzimmer:	5,68 m	5,06 m	28,74 m ²	
zzgl.:	3,67 m	2,46 m	9,03 m ²	
abzgl. Kamin:	0,61 m	0,56 m	0,34 m ²	37,4 m²
Kinderzimmer:	4,56 m	3,80 m		17,3 m²
Schlafzimmer:	3,54 m	3,49 m	12,35 m ²	
abzgl. Kamin:	0,49 m	0,47 m	0,23 m ²	12,1 m²
Küche:	3,67 m	2,54 m		9,3 m²
Bad mit Fenster:	2,52 m	1,96 m	4,94 m ²	
abzgl. Leitungen:	0,85 m	0,26 m	0,22 m ²	4,7 m²
separates WC:	1,33 m	0,78 m		1,0 m²
Diele:	3,59 m	2,24 m	8,04 m ²	
zzgl. Flur:	1,74 m	1,46 m	2,54 m ²	10,6 m²
West-Terrasse (1/4):	5,20 m	2,94 m	15,29 m ²	3,8 m²
Süd-Terrasse (1/4):	4,92 m	2,83 m	13,92 m ²	3,5 m²
			29,21 m ²	
Wohnfläche gesamt:				99,8 m²

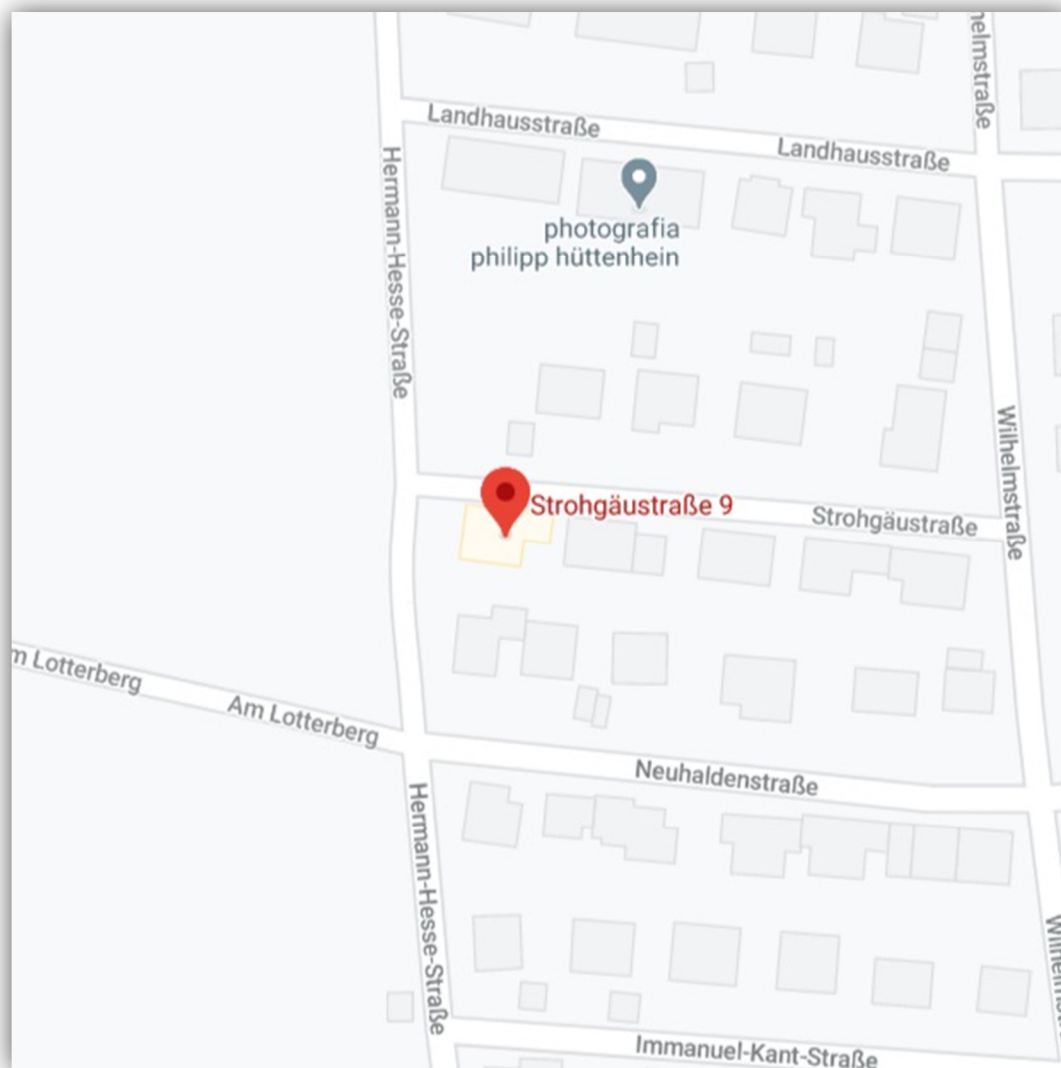
Bei den hier aufgeführten Flächen handelt es sich um unverbindliche Angaben.

Für die Richtigkeit der Grundrisse wird keine Gewähr übernommen.

Die Ausstattung und Möblierung sind frei erfunden.

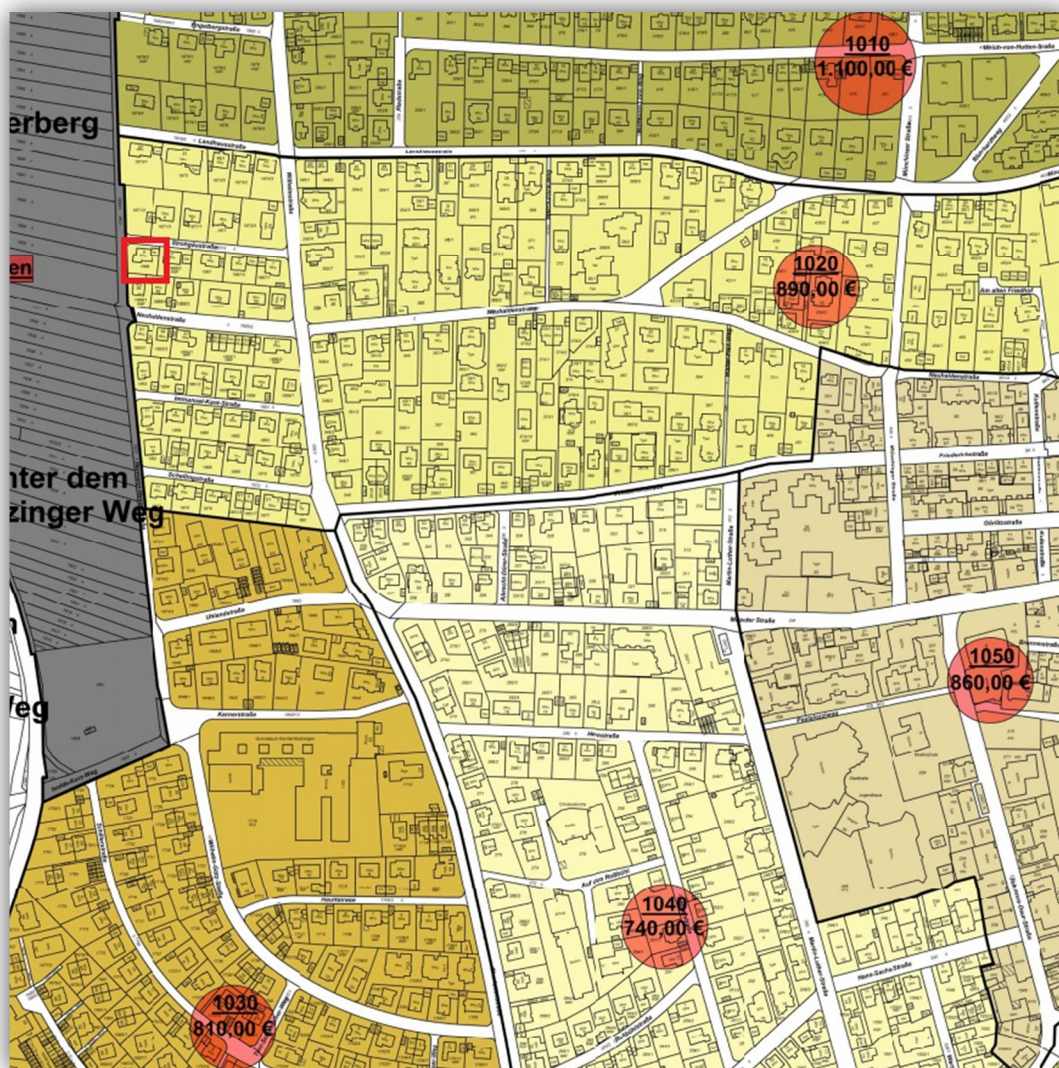
+++ Erdgeschoss mit zwei Terrassen & großem Garten im 2-Fam.-Haus - frisch renoviert - inkl. Garage +++

Lageplan:



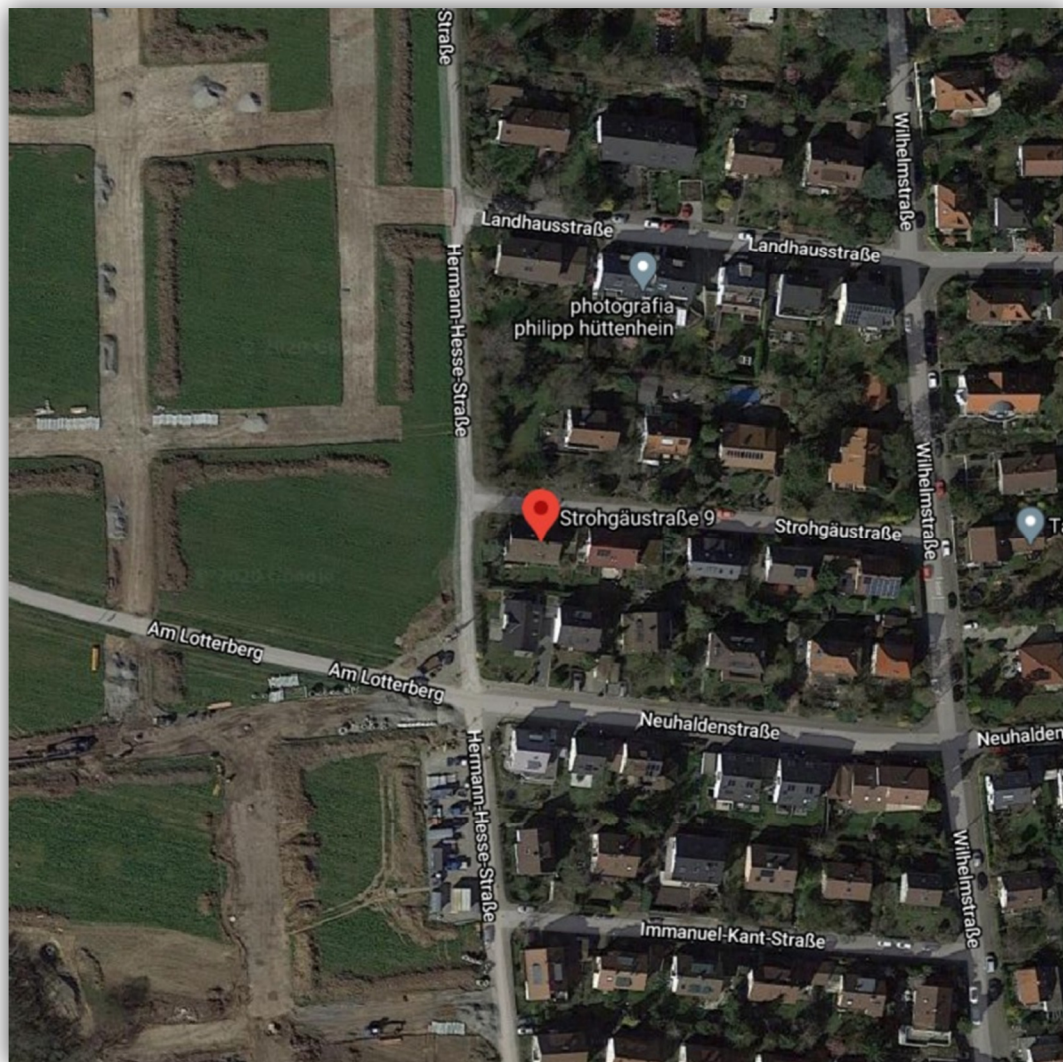
+++ Erdgeschoss mit zwei Terrassen & großem Garten im 2-Fam.-Haus - frisch renoviert - inkl. Garage +++

Bodenrichtwertkarte:



+++ Erdgeschoss mit zwei Terrassen & großem Garten im 2-Fam.-Haus - frisch renoviert - inkl. Garage +++

Luftbild:



+++ Erdgeschoss mit zwei Terrassen & großem Garten im 2-Fam.-Haus - frisch renoviert - inkl. Garage +++

Öffentliche Verkehrsmittel:

