

**+++ Erstbezug nach Modernisierung/Renovierung - TOP Grundriss -
großer Ost-Balkon - inklusive Kfz-Tiefgaragenstellplatz +++**

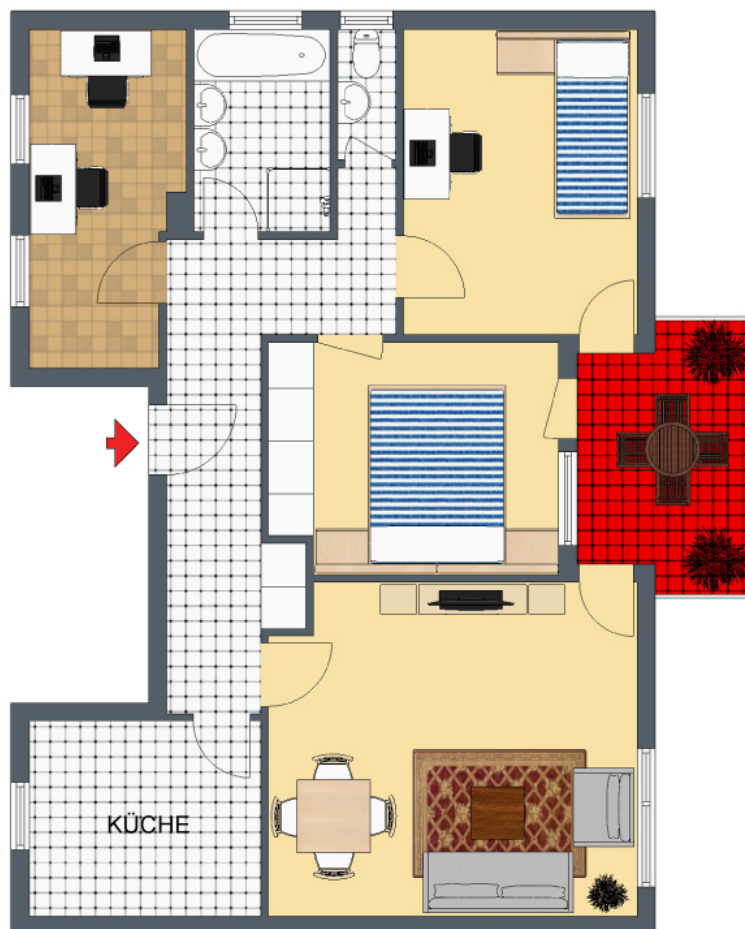
3-D Grundriss:



Für die Richtigkeit der Angaben wird keine Gewähr übernommen. Einrichtung und Möblierung sind frei erfunden und das 3D-Modell entspricht nicht der Wirklichkeit.

**+++ Erstbezug nach Modernisierung/Renovierung - TOP Grundriss -
großer Ost-Balkon – inklusive Kfz-Tiefgaragenstellplatz +++**

2-D Grundriss:



Der 2D-Grundriss basiert auf einer Zeichnung von wechselnder Qualität,
gewisse Abweichungen können vorkommen.

+++ Erstbezug nach Modernisierung/Renovierung - TOP Grundriss - großer Ost-Balkon – inklusive Kfz-Tiefgaragenstellplatz +++

Unverbindliche Flächenberechnung:

Wohnzimmer:	5,36 m	4,72 m	25,30 m ²	
abzügl. Einbauschränk:	0,60 m	0,59 m	0,35 m ²	24,9 m²
Schlafzimmer:	4,23 m	3,50 m	14,81 m ²	
abzügl. Einbauschränk:	0,59 m	0,46 m	0,27 m ²	14,5 m²
Kinderzimmer:	4,23 m	3,22 m		13,6 m²
Arbeitszimmer:	2,80 m	2,35 m	6,58 m ²	
zuzügl.:	2,25 m	1,92 m	4,32 m ²	
zuzügl.:	2,40 m	0,62 m	1,49 m ²	12,4 m²
Küche:	3,30 m	2,97 m		9,8 m²
Bad:	2,92 m	1,77 m		5,2 m²
separates WC:	1,97 m	0,97 m		1,9 m²
Flur:	6,65 m	1,22 m	8,11 m ²	
zuzügl. Einbauschränk:	0,94 m	0,62 m	0,58 m ²	
zuzügl.:	2,27 m	1,12 m	2,54 m ²	
zuzügl.:	0,99 m	0,98 m	0,97 m ²	12,2 m²
Balkon (1/4):	4,24 m	1,50 m	6,36 m	
	3,34 m	1,28 m	4,28 m ²	2,7 m²
Wohnfläche gesamt:				97,2 m²

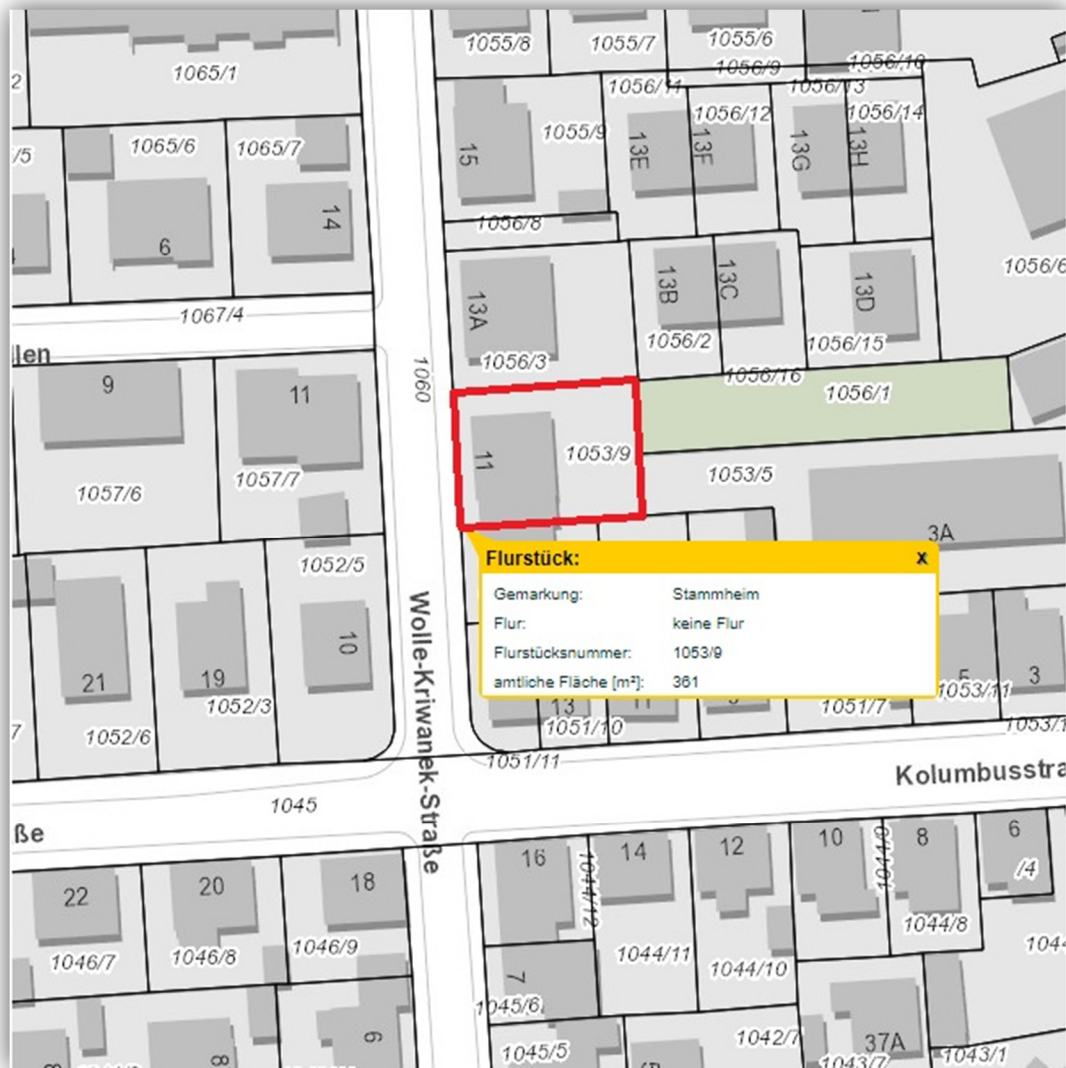
Bei den hier aufgeführten Flächen handelt es sich um unverbindliche Angaben.

Für die Richtigkeit der Grundrisse wird keine Gewähr übernommen.

Die Ausstattung und Möblierung sind frei erfunden.

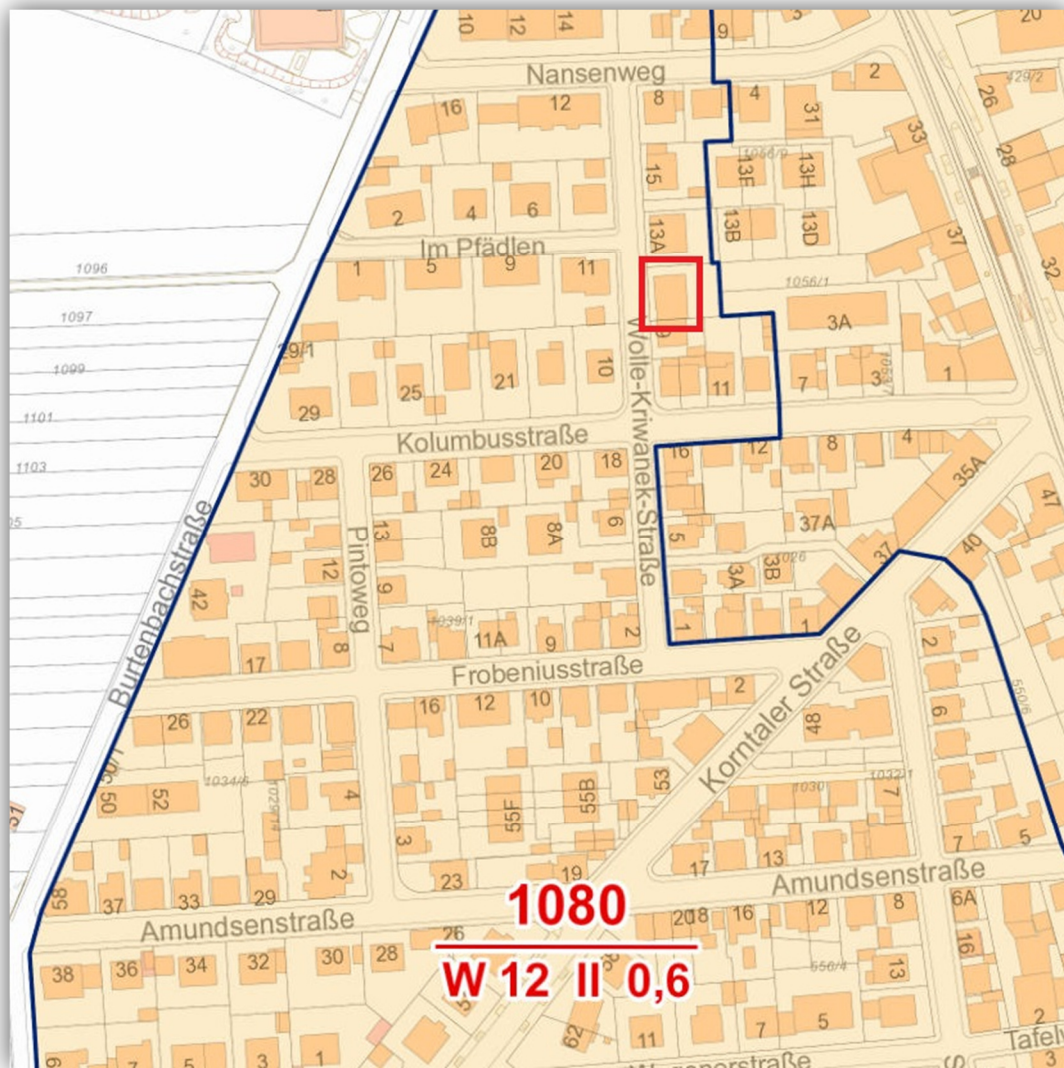
+++ Erstbezug nach Modernisierung/Renovierung - TOP Grundriss - großer Ost-Balkon - inklusive Kfz-Tiefgaragenstellplatz +++

Lageplan:



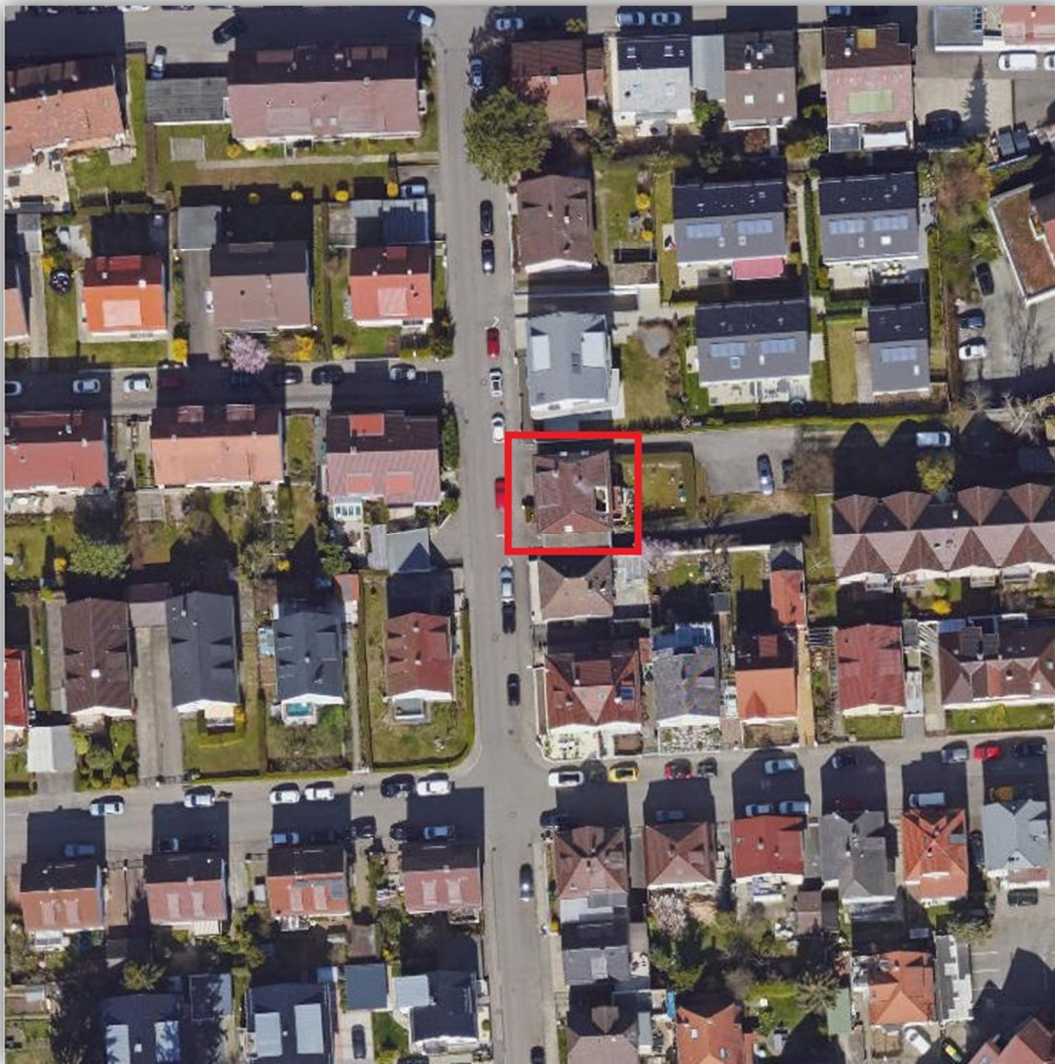
+++ Erstbezug nach Modernisierung/Renovierung - TOP Grundriss - großer Ost-Balkon - inklusive Kfz-Tiefgaragenstellplatz +++

Bodenrichtwertkarte:



**+++ Erstbezug nach Modernisierung/Renovierung - TOP Grundriss -
großer Ost-Balkon - inklusive Kfz-Tiefgaragenstellplatz +++**

Luftbild:



+++ Erstbezug nach Modernisierung/Renovierung - TOP Grundriss - großer Ost-Balkon - inklusive Kfz-Tiefgaragenstellplatz +++

Öffentliche Verkehrsmittel:



© Verkehrs- und Tarifverbund Stuttgart GmbH (VVS)