

**+++ hell & gut geschnitten - 2 Bäder & Süd/Ost-Balkon -
renovierungsbedürftig - inkl. TG-Box +++**

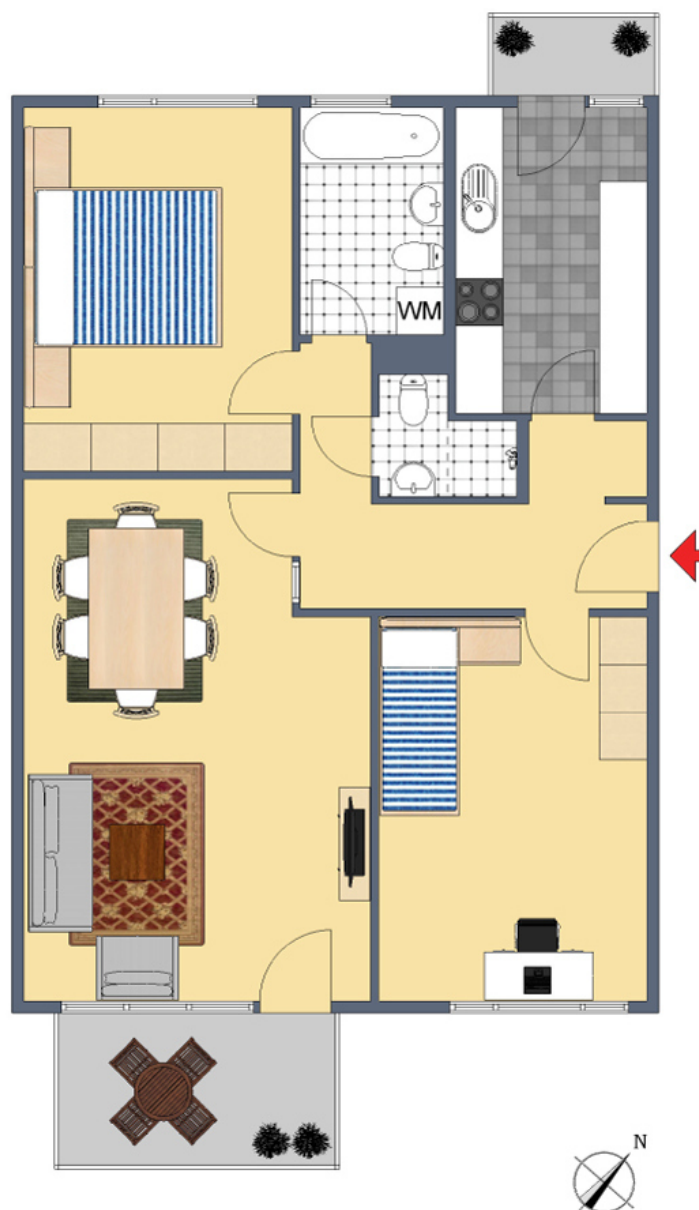
3-D Grundriss:



Für die Richtigkeit der Angaben wird keine Gewähr übernommen. Einrichtung und Möblierung sind frei erfunden und das 3D-Modell entspricht nicht der Wirklichkeit.

**+++ hell & gut geschnitten - 2 Bäder & Süd/Ost-Balkon -
renovierungsbedürftig - inkl. TG-Box +++**

2-D Grundriss:



Der 2D-Grundriss basiert auf einer Zeichnung von wechselnder Qualität,
gewisse Abweichungen können vorkommen.

**+++ hell & gut geschnitten - 2 Bäder & Süd/Ost-Balkon -
renovierungsbedürftig - inkl. TG-Box +++**

Unverbindliche Flächenberechnung:

Wohnzimmer:	6,42 m	4,10 m	26,32 m ²	
abzüglich:	1,88 m	1,06 m	1,99 m ²	24,3 m²
Schlafzimmer:	4,66 m	3,07 m		14,3 m²
Kinderzimmer:	4,74 m	3,39 m		16,1 m²
Küche:	3,83 m	2,37 m		9,1 m²
Bad mit Fenster:	2,99 m	1,74 m		5,2 m²
Bad mit Dusche:	1,45 m	0,90 m	1,31 m ²	
zuzüglich Dusche:	1,00 m	0,77 m	0,77 m ²	2,1 m²
Flur:	4,44 m	1,32 m	5,86 m ²	
zuzüglich:	1,93 m	0,94 m	1,81 m ²	
zuzüglich:	1,63 m	1,13 m	1,84 m ²	9,5 m²
Süd/Ost-Balkon (1/2):	3,14 m	2,01 m	6,31 m ²	3,2 m²
Nord/West-Balkon (1/2):	1,63 m	0,68 m	1,11 m ²	0,6 m²
			7,42 m ²	
			Wohnfläche gesamt:	84,3 m²

Bei den hier aufgeführten Flächen handelt es sich um unverbindliche Angaben.

Für die Richtigkeit der Grundrisse wird keine Gewähr übernommen.

Die Ausstattung und Möblierung sind frei erfunden.

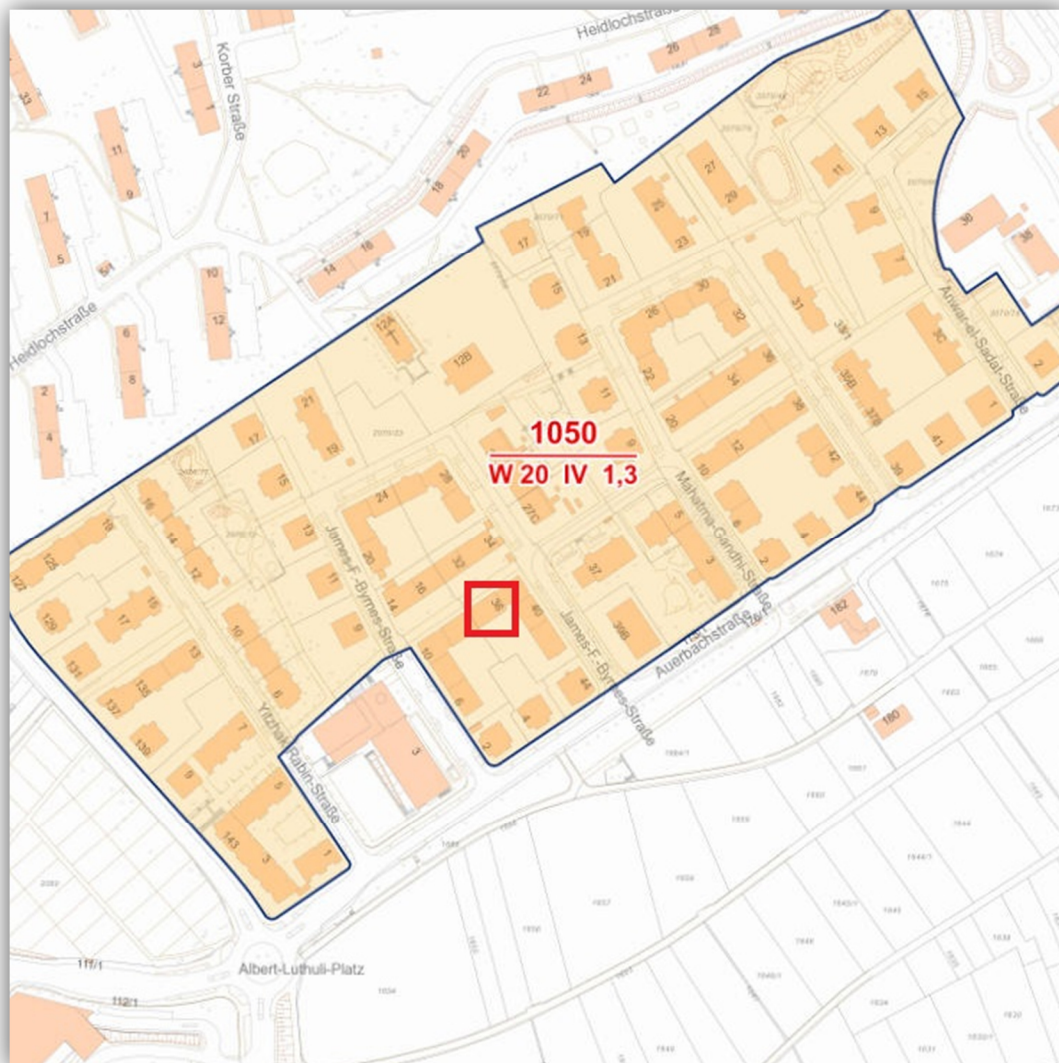
**+++ hell & gut geschnitten - 2 Bäder & Süd/Ost-Balkon -
renovierungsbedürftig - inkl. TG-Box +++**

Lageplan:



**+++ hell & gut geschnitten - 2 Bäder & Süd/Ost-Balkon -
renovierungsbedürftig - inkl. TG-Box +++**

Bodenrichtwertkarte:



**+++ hell & gut geschnitten - 2 Bäder & Süd/Ost-Balkon -
renovierungsbedürftig - inkl. TG-Box +++**

Luftbild:



**+++ hell & gut geschnitten - 2 Bäder & Süd/Ost-Balkon -
renovierungsbedürftig - inkl. TG-Box +++**

Öffentliche Verkehrsmittel:

