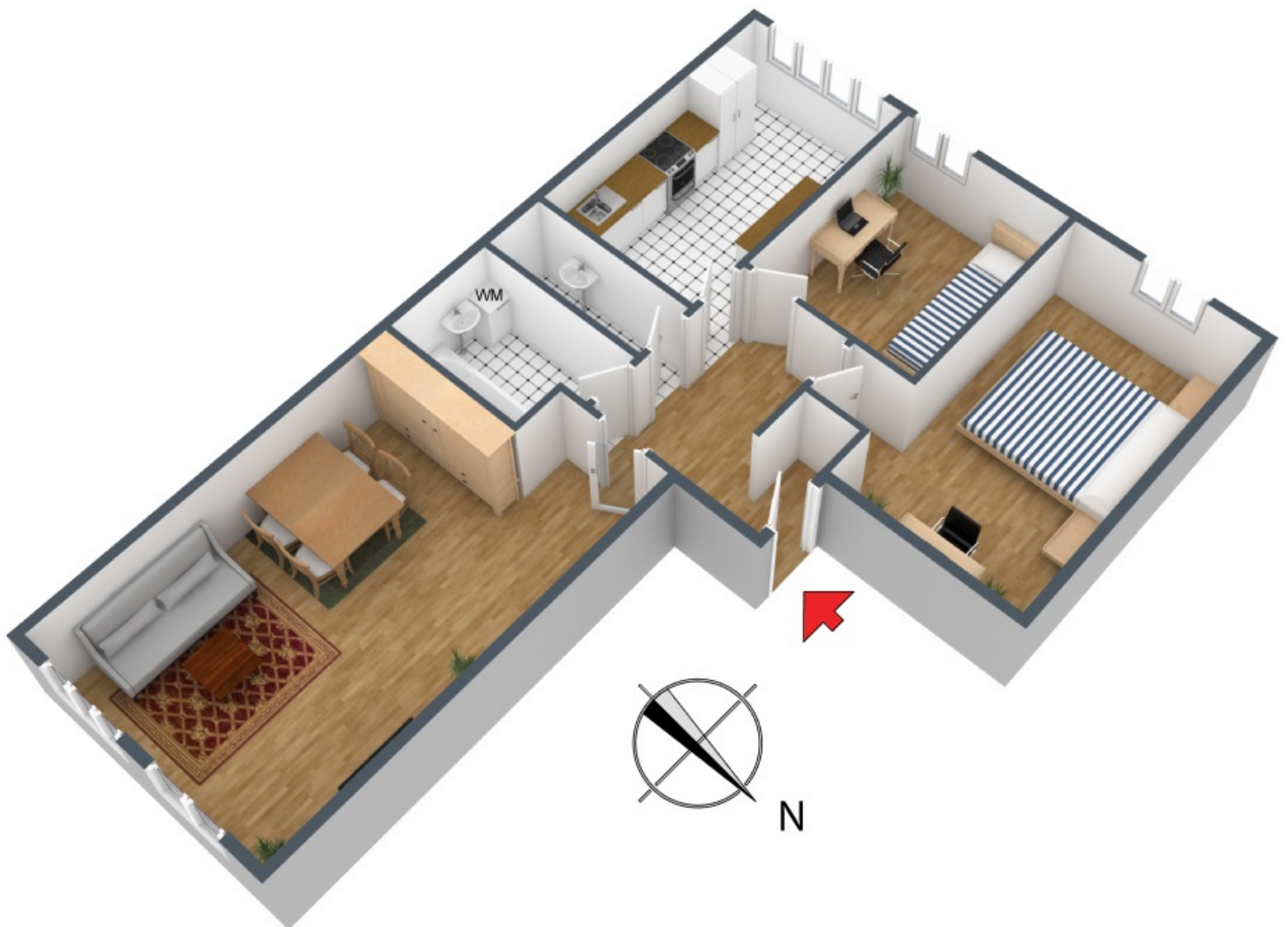


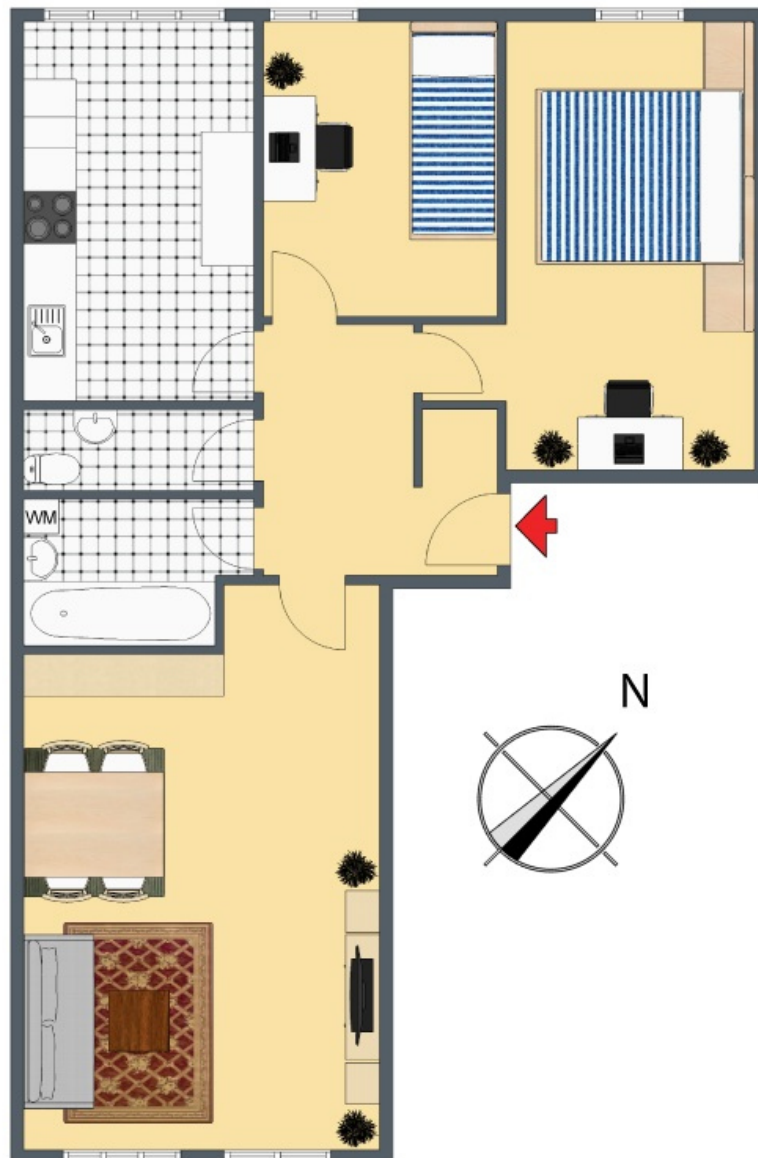
**+++ 100 Meter zur Königstraße & Gerber - bequem, zentral & ruhig -
kein Balkon - inklusive Einbauküche +++**

3-D Grundriss:



**+++ 100 Meter zur Königstraße & Gerber - bequem, zentral & ruhig -
kein Balkon - inklusive Einbauküche +++**

2-D Grundriss:



**+++ 100 Meter zur Königstraße & Gerber - bequem, zentral & ruhig -
kein Balkon - inklusive Einbauküche +++**

Unverbindliche Flächenberechnung:

Wohnzimmer:	6,94 m	4,43 m	30,74 m ²	
abzüglich:	2,22 m	1,39 m	3,09 m ²	27,7 m²
Schlafzimmer:	4,20 m	2,85 m	11,97 m ²	
zuzüglich:	1,12 m	1,15 m	1,29 m ²	13,3 m²
Arbeitszimmer:	3,44 m	2,95 m	10,15 m ²	
zuzüglich Schräge (1/2):	2,95 m	0,60 m	0,89 m ²	11,0 m²
Küche:	5,37 m	2,53 m	13,59 m ²	
zuzüglich Schräge (1/2):	2,53 m	0,55 m	1,39 m ²	15,0 m²
Bad:	2,38 m	2,01 m	4,78 m ²	
zuzüglich:	1,01 m	0,43 m	0,43 m ²	5,2 m²
separates WC:	1,98 m	0,96 m		1,9 m²
Flur:	3,33 m	1,86 m	6,19 m ²	
zuzüglich:	1,34 m	1,06 m	1,42 m ²	
zuzüglich:	0,82 m	0,77 m	0,63 m ²	8,2 m²
			Wohnfläche gesamt:	82,3 m²

Bei den hier aufgeführten Flächen handelt es sich um unverbindliche Angaben.

Für die Richtigkeit der Grundrisse wird keine Gewähr übernommen.

Die Ausstattung und Möblierung sind frei erfunden.

**+++ 100 Meter zur Königstraße & Gerber - bequem, zentral & ruhig -
kein Balkon - inklusive Einbauküche +++**

Lageplan:



**+++ 100 Meter zur Königstraße & Gerber - bequem, zentral & ruhig -
kein Balkon - inklusive Einbauküche +++**

Luftbild:



**+++ 100 Meter zur Königstraße & Gerber - bequem, zentral & ruhig -
kein Balkon - inklusive Einbauküche +++**

Öffentliche Verkehrsmittel:

