

**+++ Neuwertig & frisch renoviert - Süd-Dach-Terrasse -  
inklusive Einbauküche & 2 x Tiefgaragen-Stellplatz +++**

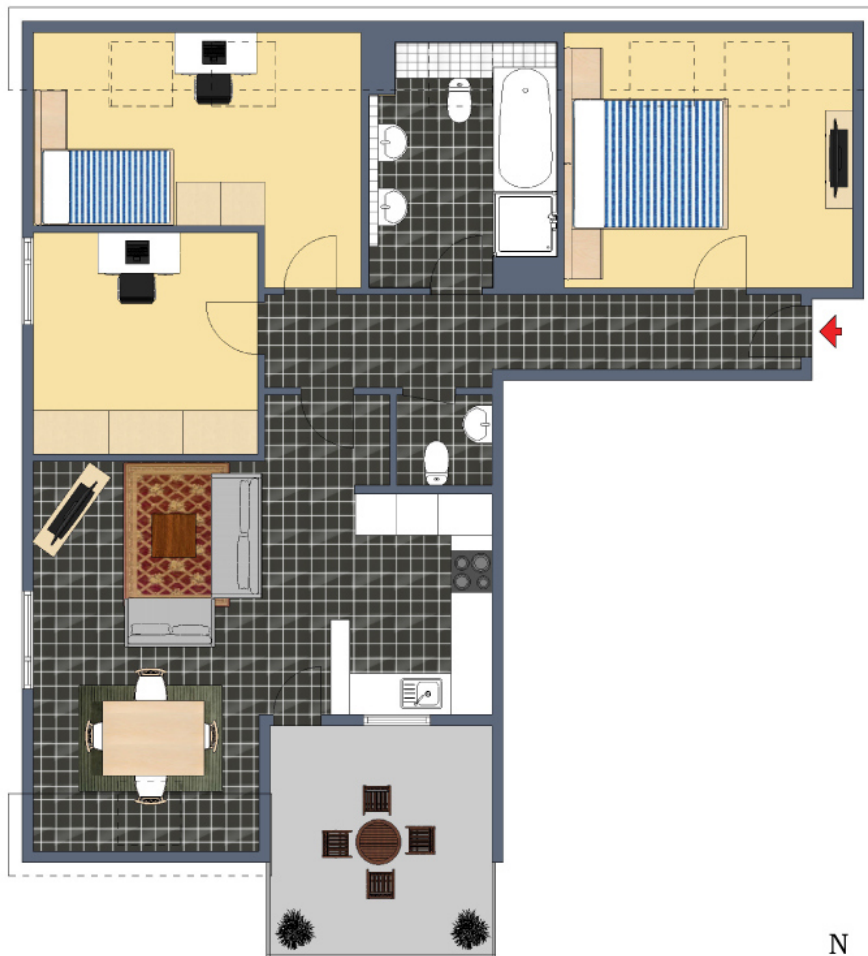
## 3-D Grundriss:



Für die Richtigkeit der Angaben wird keine Gewähr übernommen. Einrichtung und Möblierung sind frei erfunden und das 3D-Modell entspricht nicht der Wirklichkeit.

**+++ Neuwertig & frisch renoviert - Süd-Dach-Terrasse -  
inklusive Einbauküche & 2 x Tiefgaragen-Stellplatz +++**

## 2-D Grundriss:



Der 2D-Grundriss basiert auf einer Zeichnung von wechselnder Qualität,  
gewisse Abweichungen können vorkommen.

**+++ Neuwertig & frisch renoviert - Süd-Dach-Terrasse -  
inklusive Einbauküche & 2 x Tiefgaragen-Stellplatz +++**

## Unverbindliche Flächenberechnung:

<b>Wohnen:</b>	4,66 m	4,11 m	19,15 m <sup>2</sup>	
zzgl.:	3,20 m	0,88 m	2,82 m <sup>2</sup>	
zzgl.:	1,62 m	0,69 m	1,12 m <sup>2</sup>	
zzgl.:	1,20 m	0,95 m	1,14 m <sup>2</sup>	
zzgl. Dachschräge (1/2):	3,20 m	0,93 m	1,49 m <sup>2</sup>	<b>25,7 m<sup>2</sup></b>
<b>Schlafzimmer:</b>	4,45 m	2,50 m	11,13 m <sup>2</sup>	
zzgl. Dachschräge (1/2):	4,45 m	0,93 m	2,07 m <sup>2</sup>	<b>13,2 m<sup>2</sup></b>
<b>Arbeitszimmer:</b>	3,39 m	3,37 m		<b>11,4 m<sup>2</sup></b>
<b>Kinderzimmer:</b>	4,60 m	1,68 m	7,73 m <sup>2</sup>	
zzgl.:	1,13 m	0,92 m	1,04 m <sup>2</sup>	
zzgl. Dachschräge (1/2):	4,60 m	0,94 m	2,16 m <sup>2</sup>	<b>10,9 m<sup>2</sup></b>
<b>offene Küche:</b>	3,22 m	2,41 m		<b>7,8 m<sup>2</sup></b>
<b>Bad mit Fenster:</b>	2,26 m	1,79 m	4,05 m <sup>2</sup>	
zzgl.:	2,49 m	0,68 m	1,69 m <sup>2</sup>	
abzgl. Leitungen:	0,81 m	0,46 m	0,37 m <sup>2</sup>	
zzgl. Dachschräge (1/2):	2,26 m	0,72 m	0,81 m <sup>2</sup>	<b>6,2 m<sup>2</sup></b>
<b>separates WC:</b>	1,40 m	1,40 m		<b>2,0 m<sup>2</sup></b>
<b>Flur:</b>	3,60 m	1,64 m	5,90 m <sup>2</sup>	
zzgl.:	4,18 m	1,26 m	5,27 m <sup>2</sup>	<b>11,2 m<sup>2</sup></b>
<b>Balkon (1/2):</b>	3,28 m	2,87 m	9,41 m <sup>2</sup>	<b>4,7 m<sup>2</sup></b>
			<b>Wohnfläche gesamt:</b>	<b>93,0 m<sup>2</sup></b>

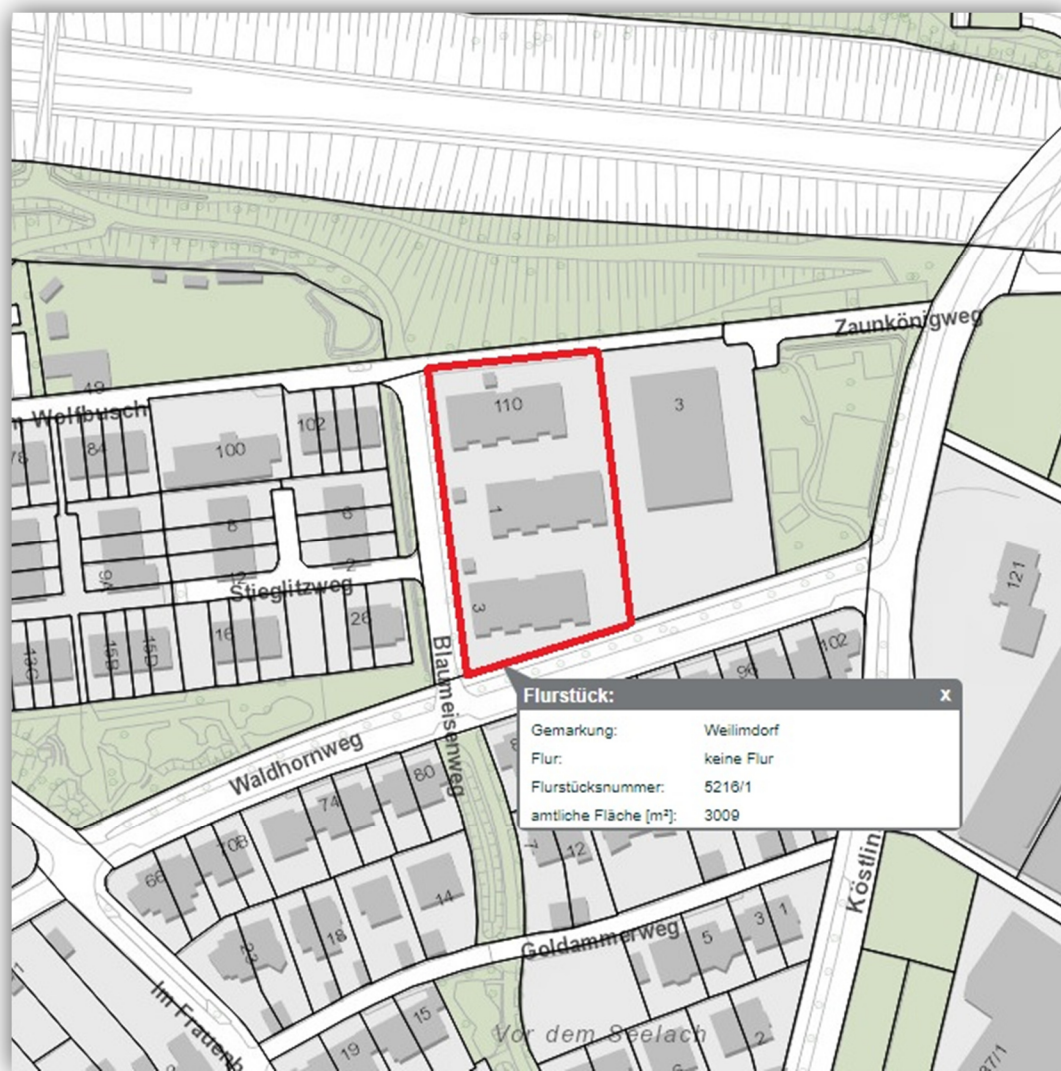
Bei den hier aufgeführten Flächen handelt es sich um unverbindliche Angaben.

Für die Richtigkeit der Grundrisse wird keine Gewähr übernommen.

Die Ausstattung und Möblierung sind frei erfunden.

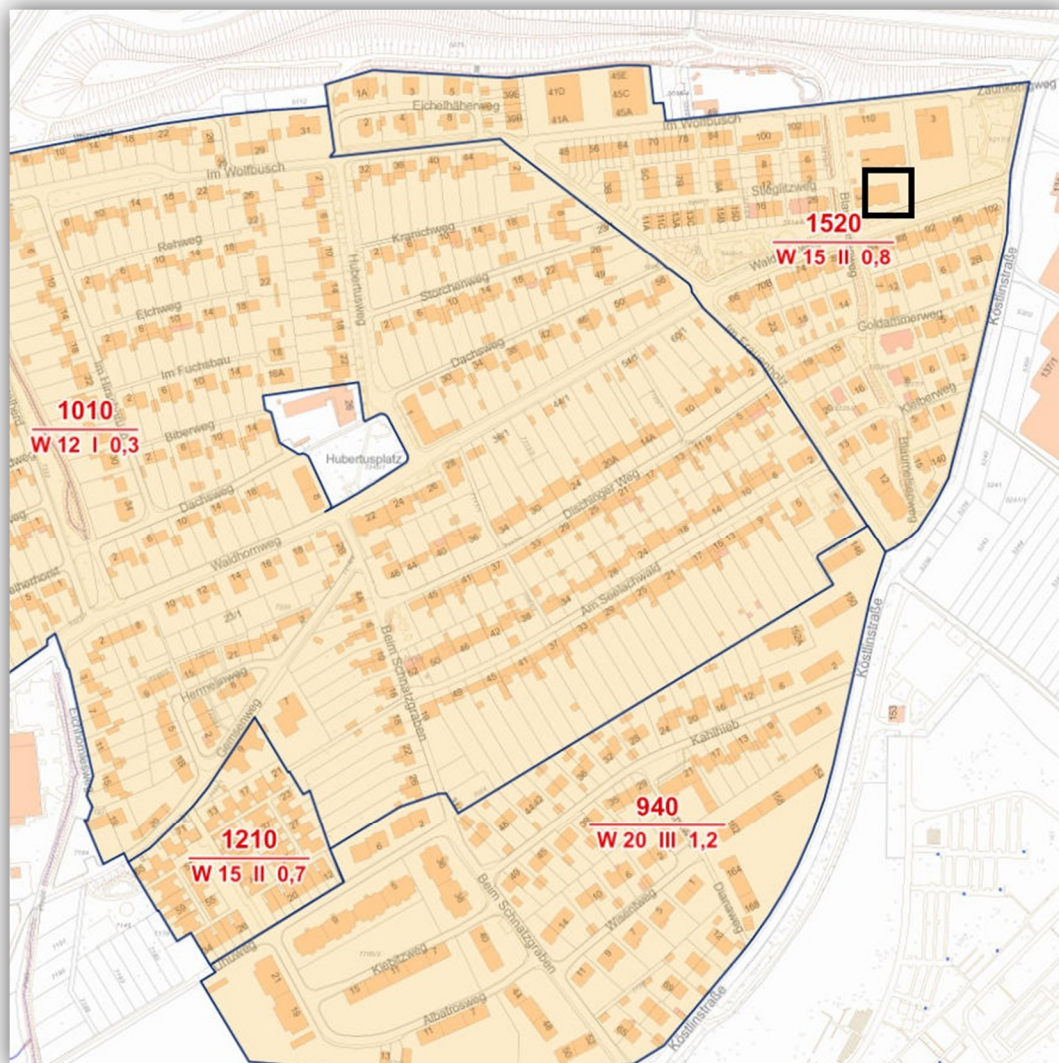
**+++ Neuwertig & frisch renoviert - Süd-Dach-Terrasse -  
inklusive Einbauküche & 2 x Tiefgaragen-Stellplatz +++**

## Lageplan:



**+++ Neuwertig & frisch renoviert - Süd-Dach-Terrasse -  
inklusive Einbauküche & 2 x Tiefgaragen-Stellplatz +++**

## Bodenrichtwertkarte:



**+++ Neuwertig & frisch renoviert - Süd-Dach-Terrasse -  
inklusive Einbauküche & 2 x Tiefgaragen-Stellplatz +++**

---

## Luftbild:



**+++ Neuwertig & frisch renoviert - Süd-Dach-Terrasse - inklusive Einbauküche & 2 x Tiefgaragen-Stellplatz +++**

## Öffentliche Verkehrsmittel:

