

**+++ Gute Lage - ruhig & zentral - Terrasse, Garten – Tageslicht-Bad, Laminat,
Fliesen inkl. Einbauküche & Stellplatz +++**

Grundrisse und Flächen:

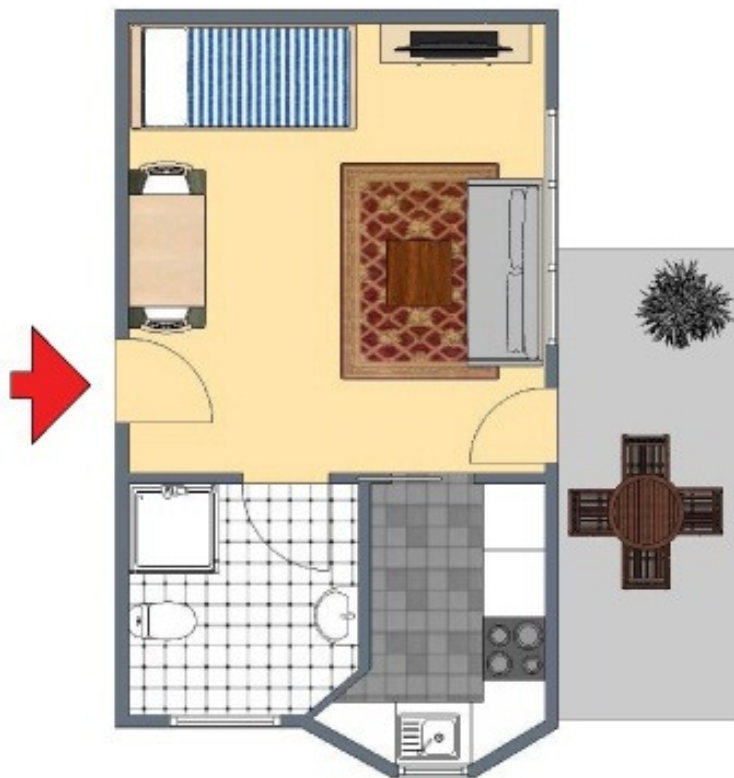
3-D Grundriss:



Für die Richtigkeit der Angaben wird keine Gewähr übernommen. Einrichtung und Möblierung sind frei erfunden und das 3D-Modell entspricht nicht der Wirklichkeit.

+++ Gute Lage - ruhig & zentral - Terrasse, Garten – Tageslicht-Bad, Laminat, Fliesen
inkl. Einbauküche & Stellplatz +++

2-D Grundriss:



Der 2D-Grundriss basiert auf einer Zeichnung von wechselnder Qualität, gewisse Abweichungen können vorkommen.

**+++ Gute Lage - ruhig & zentral - Terrasse, Garten – Tageslicht-Bad, Laminat, Fliesen
inkl. Einbauküche & Stellplatz +++**

Unverbindliche Flächenberechnung:

Wohnen/Schlafen:	4,73 m	4,39 m		20,8 m²
Küche:	2,15 m	1,90 m	4,07 m ²	
zuzüglich:	1,01 m	0,90 m	0,46 m ²	
zuzüglich:	0,47 m	0,51 m	0,24 m ²	
zuzüglich:	1,01 m	0,90 m	0,46 m ²	
zuzüglich:	1,01 m	1,00 m	1,01 m ²	
zuzüglich:	0,59 m	0,98 m	0,58 m ²	6,8 m²
Bad:	2,10 m	1,95 m	4,08 m ²	
zuzüglich:	0,41 m	0,37 m	0,08 m ²	4,2 m²
Terrasse (1/2):	5,00 m	1,70 m	8,50 m ²	4,3 m²

Wohnfläche gesamt: 36,0 m²

Bei sämtlichen, hier aufgeführten Flächenarten und den dazu angegebenen Werten handelt es sich um unverbindliche Angaben.