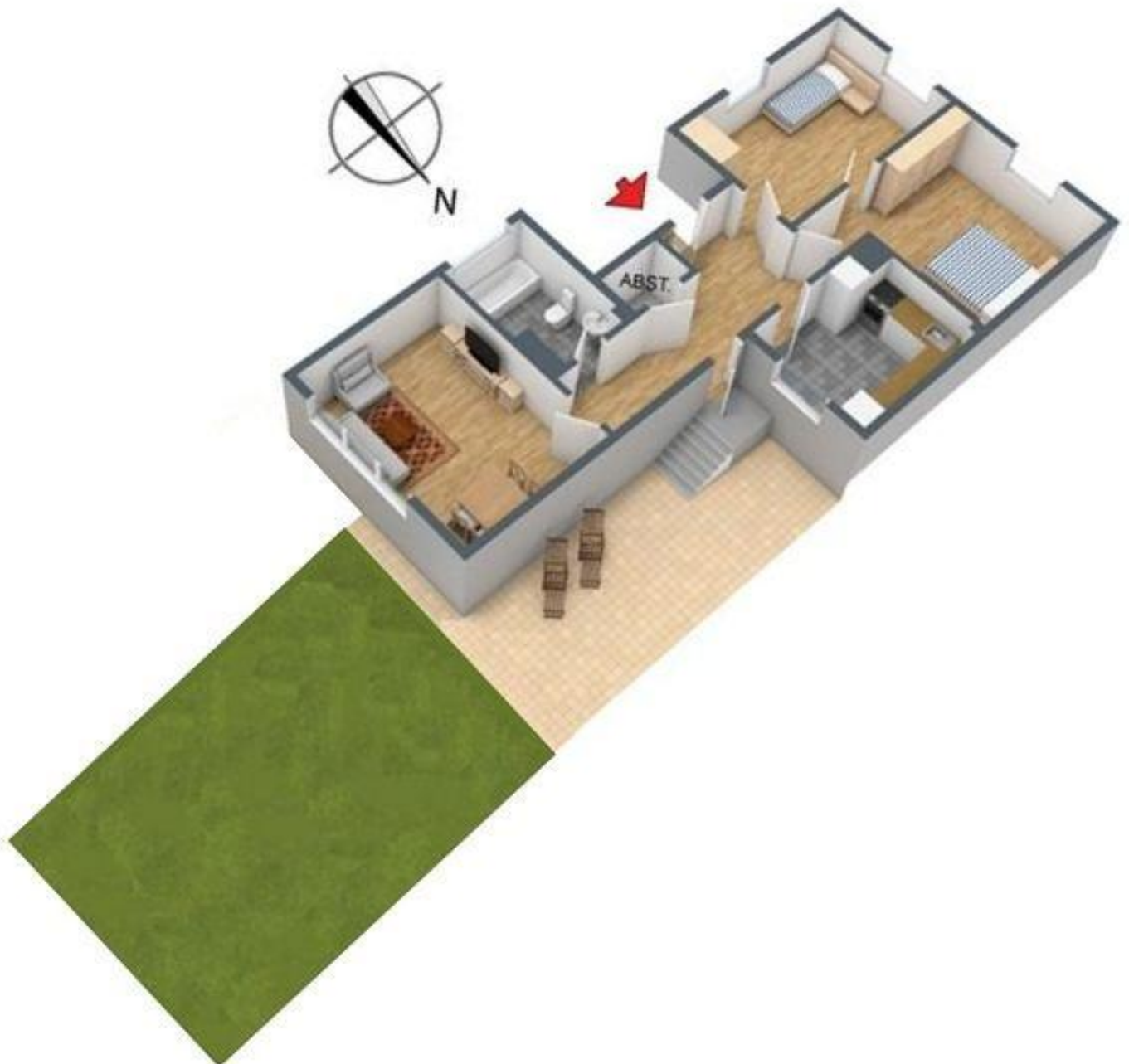


**+++ Für Gartenliebhaber - Erdgeschoss - Terrasse - im 2-Familien-Haus
- Tageslichtbad mit Wanne - inklusive EBK +++**

3-D Grundriss:



**+++ Für Gartenliebhaber - Erdgeschoss - Terrasse - im 2-Familien-Haus
- Tageslichtbad mit Wanne - inklusive EBK +++**

2-D Grundriss:



**+++ Für Gartenliebhaber - Erdgeschoss - Terrasse - im 2-Familien-Haus
- Tageslichtbad mit Wanne - inklusive EBK +++**

Unverbindliche Flächenberechnung:

Wohnzimmer:	4,52 m	3,46 m		15,6 m²
Schlafzimmer:	3,92 m	3,81 m	14,94 m ²	
zuzüglich:	0,97 m	0,73 m	0,71 m ²	15,6 m²
Kinderzimmer:	4,55 m	3,36 m		15,3 m²
Küche:	3,53 m	2,81 m	9,92 m ²	
abzüglich Leitungen:	0,60 m	0,50 m	0,30 m ²	
abzüglich Leitungen:	0,10 m	0,10 m	0,01 m ²	9,6 m²
Bad:	3,26 m	1,63 m	5,31 m ²	
abzüglich Leitungen:	0,20 m	0,20 m	0,04 m ²	
abzüglich Leitungen:	0,78 m	0,30 m	0,23 m ²	5,0 m²
Flur:	2,05 m	1,38 m	2,83 m ²	
zuzüglich:	3,79 m	1,06 m	4,02 m ²	
abzüglich:	1,96 m	0,08 m	0,16 m ²	6,7 m²
Abstellraum:	1,26 m	0,88 m		1,1 m²
Terrasse (1/2):	2,44 m	2,22 m	5,42 m ²	
zuzüglich:	4,31 m	2,65 m	11,42 m ²	
			16,84 m ²	8,4 m²
Wohnfläche gesamt:				77,4 m²

Bei den hier aufgeführten Flächen handelt es sich um unverbindliche Angaben.
Für die Richtigkeit der Grundrisse wird keine Gewähr übernommen.
Die Ausstattung und Möblierung sind frei erfunden.

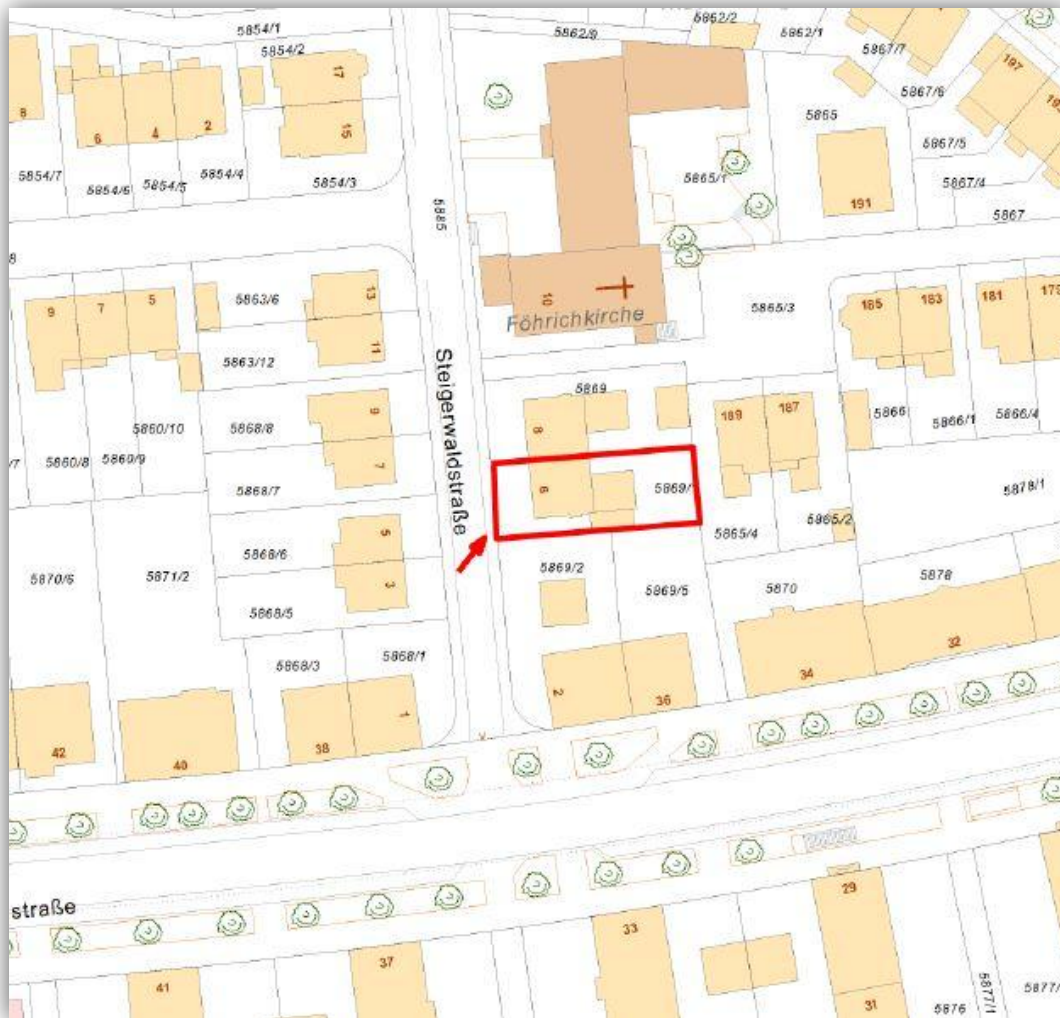
**+++ Für Gartenliebhaber - Erdgeschoss - Terrasse - im 2-Familien-Haus
- Tageslichtbad mit Wanne - inklusive EBK +++**

Nebenkostenübersicht:

	jährlich:	monatlich:
Grundsteuer 2014:	211,22 €	17,60 €
Niederschlagswasser:	47,52 €	3,96 €
Abfall:	105,60 €	8,80 €
Gas (15.000kWh):	684,00 €	57,00 €
Wasser (anteilig 40%):	256,54 €	21,38 €
Schmutzwasser (anteilig 40%):	154,87 €	12,91 €
Versicherung (anteilig 40%):	151,10 €	12,59 €
Allgemeinstrom (anteilig 40%):	17,02 €	1,42 €
Gesamt:	1.627,87 €	135,66 €

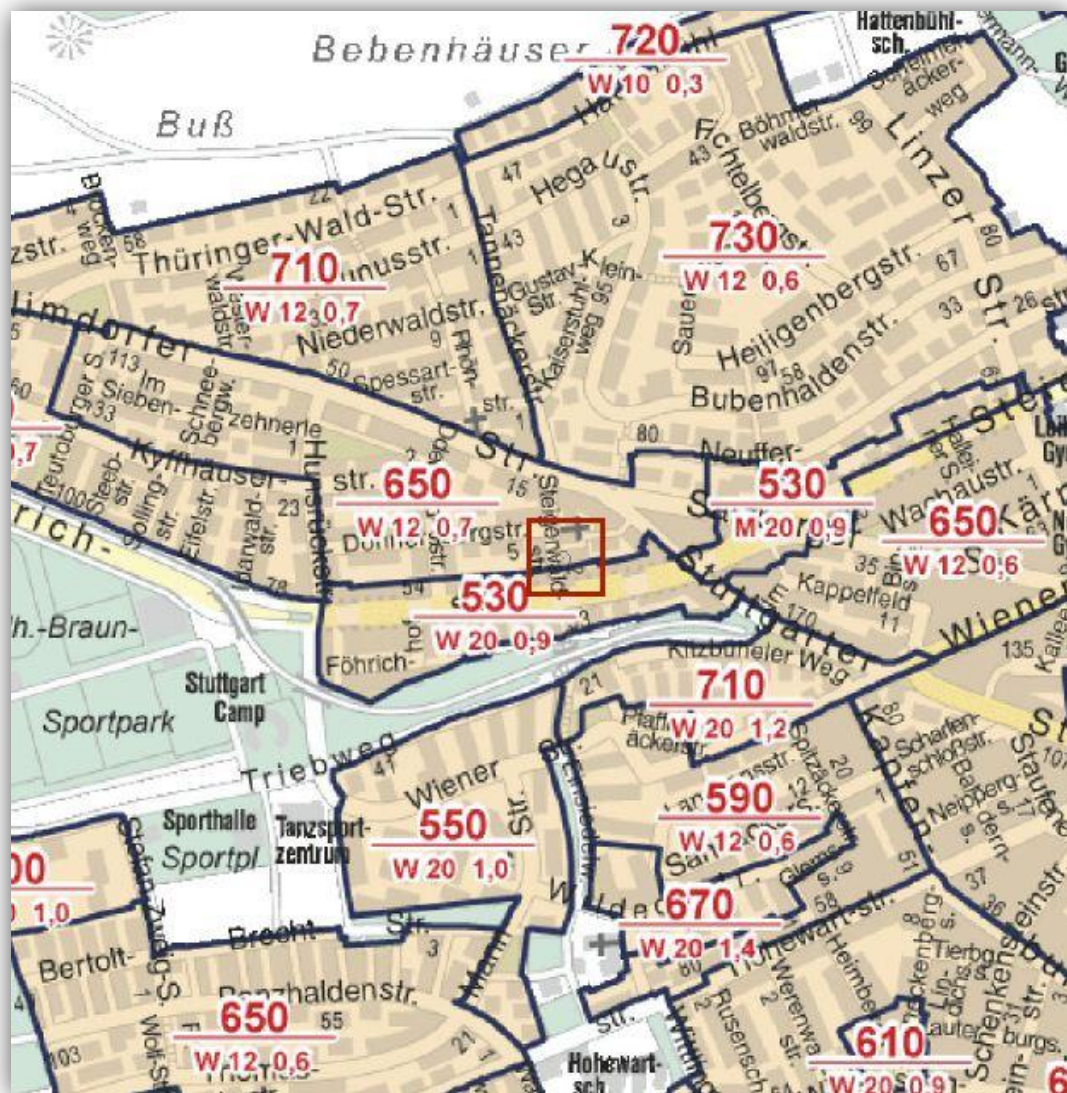
**+++ Für Gartenliebhaber - Erdgeschoss - Terrasse - im 2-Familien-Haus
- Tageslichtbad mit Wanne - inklusive EBK +++**

Lageplan:



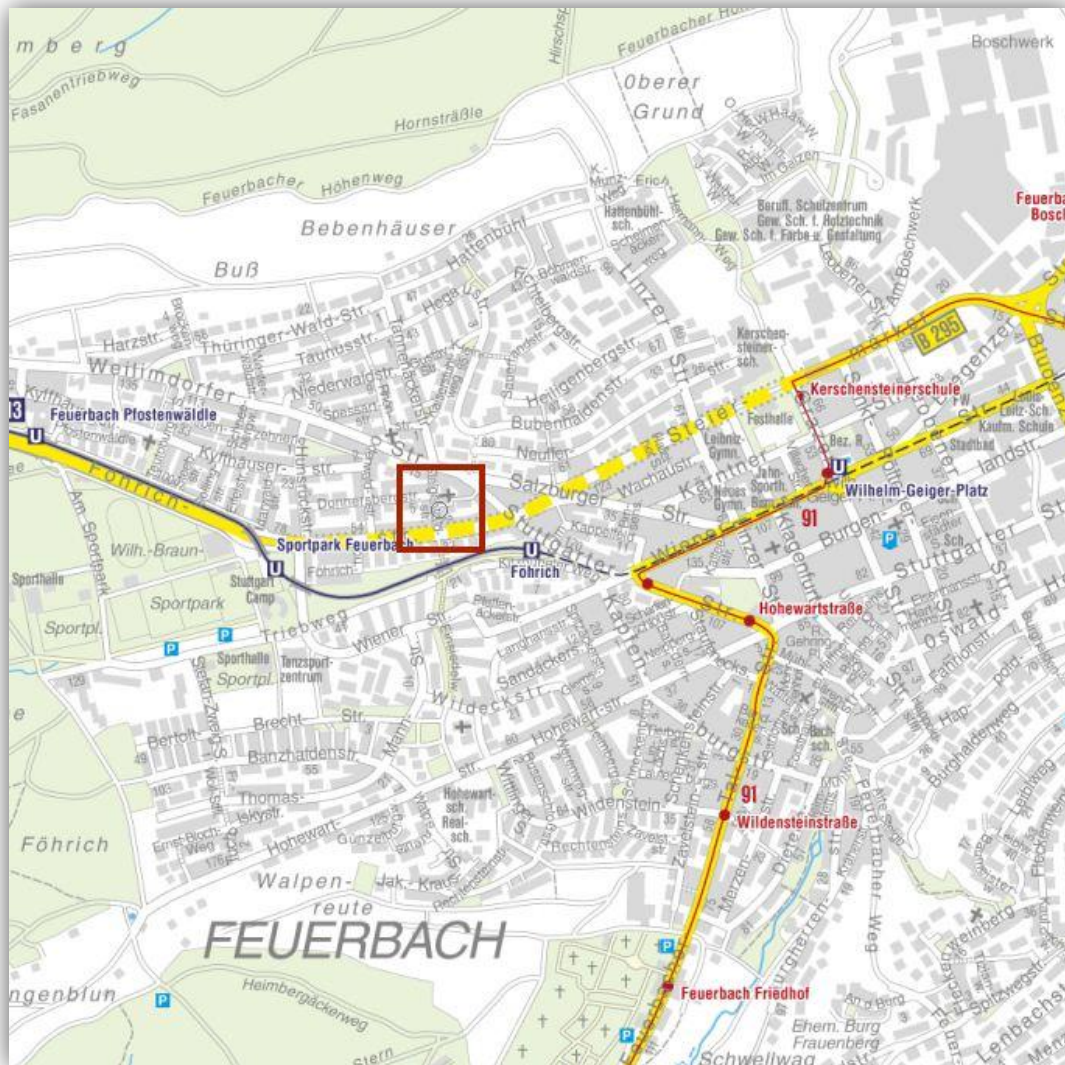
**+++ Für Gartenliebhaber - Erdgeschoss - Terrasse - im 2-Familien-Haus
- Tageslichtbad mit Wanne - inklusive EBK +++**

Bodenrichtwertkarte 2014:



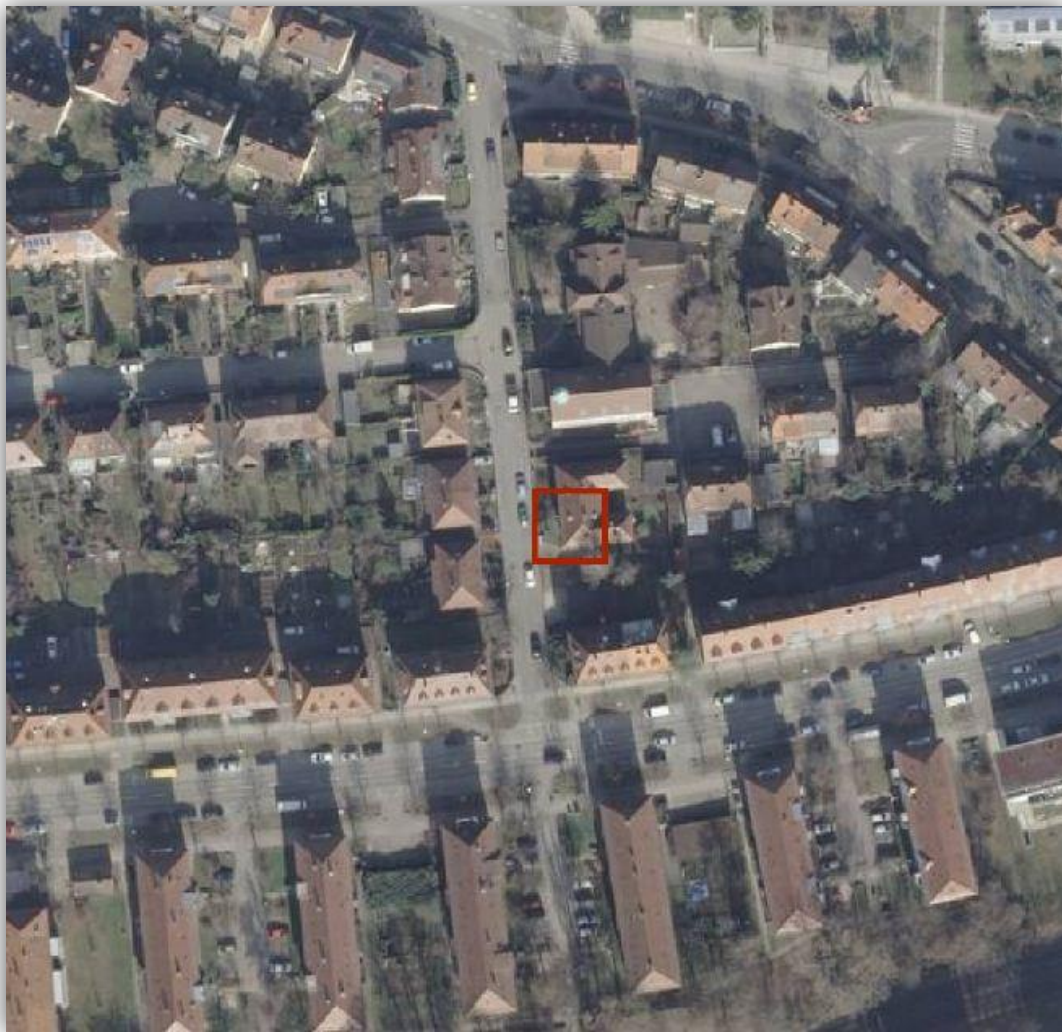
**+++ Für Gartenliebhaber - Erdgeschoss - Terrasse - im 2-Familien-Haus
- Tageslichtbad mit Wanne - inklusive EBK +++**

Öffentliche Verkehrsmittel:



**+++ Für Gartenliebhaber - Erdgeschoss - Terrasse - im 2-Familien-Haus
- Tageslichtbad mit Wanne - inklusive EBK +++**

Luftbild:



**+++ Für Gartenliebhaber - Erdgeschoss - Terrasse - im 2-Familien-Haus
- Tageslichtbad mit Wanne - inklusive EBK +++**

Luftbild 45°:

