

**+++ Denkmalgeschützte 1 Familien-Doppelhaushälfte als
"Stockwerkseigentum" - sanierungsbedürftig +++**

3-D Grundriss „Erdgeschoss“:



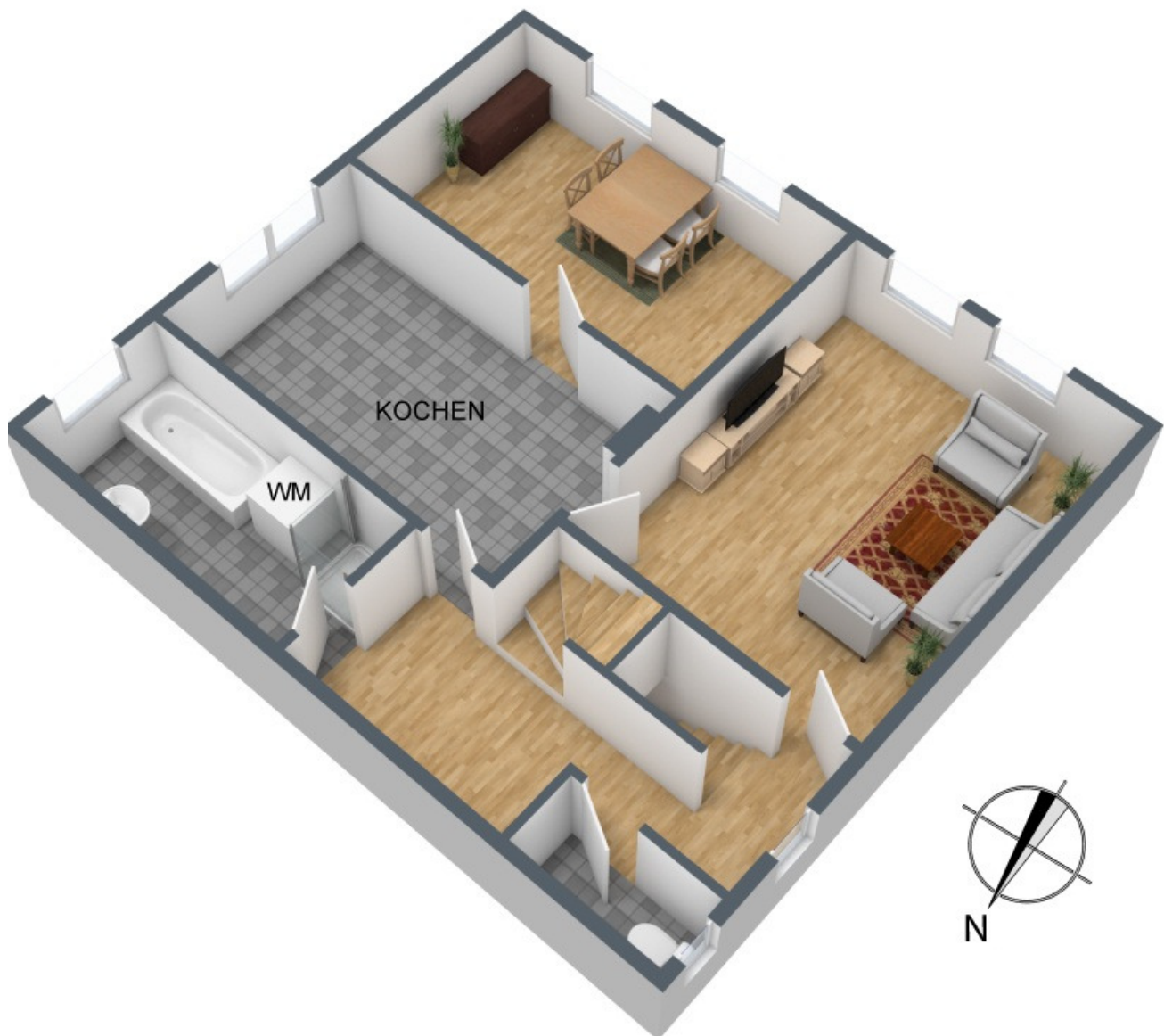
**+++ Denkmalgeschützte 1 Familien-Doppelhaushälfte als
"Stockwerkseigentum" - sanierungsbedürftig +++**

2-D Grundriss „Erdgeschoss“:



**+++ Denkmalgeschützte 1 Familien-Doppelhaushälfte als
"Stockwerkseigentum" - sanierungsbedürftig +++**

3-D Grundriss „Obergeschoss“:



**+++ Denkmalgeschützte 1 Familien-Doppelhaushälfte als
"Stockwerkseigentum" - sanierungsbedürftig +++**

2-D Grundriss „Obergeschoss“:



**+++ Denkmalgeschützte 1 Familien-Doppelhaushälfte als
"Stockwerkseigentum" - sanierungsbedürftig +++**

3-D Grundriss „Dachgeschoss“:



**+++ Denkmalgeschützte 1 Familien-Doppelhaushälfte als
"Stockwerkseigentum" - sanierungsbedürftig +++**

2-D Grundriss „Dachgeschoss“:



**+++ Denkmalgeschützte 1 Familien-Doppelhaushälfte als
"Stockwerkseigentum" - sanierungsbedürftig +++**

Unverbindliche Flächenberechnung „Erdgeschoss“:

Wohnzimmer:	3,77 m	3,76 m	14,18 m ²		
zuzüglich:	0,95 m	0,31 m	0,29 m ²		
zuzüglich:	0,95 m	0,31 m	0,29 m ²	14,8 m²	
Schlafzimmer:	4,03 m	3,31 m	13,34 m ²		
abzüglich:	1,10 m	1,05 m	1,16 m ²		
abzüglich:	1,14 m	0,55 m	0,63 m ²	11,6 m²	
Esszimmer:	3,79 m	2,53 m	6,32 m ²		
zuzüglich:	1,00 m	0,28 m	1,28 m ²		
zuzüglich:	1,00 m	0,28 m	1,28 m ²	8,9 m²	
Küche:	3,76 m	1,69 m	6,35 m ²		
zuzüglich:	1,22 m	1,10 m	1,34 m ²		
abzüglich Ecke 1/2:	0,56 m	0,56 m	0,16 m ²		
abzüglich Kamin:	0,54 m	0,37 m	0,20 m ²	7,3 m²	
Ankleide:	3,41 m	1,59 m	5,42 m ²		
zuzüglich:	1,11 m	0,98 m	1,09 m ²		
zuzüglich:	1,69 m	0,97 m	1,64 m ²		
zuzüglich Ecke 1/2:	0,68 m	0,61 m	0,21 m ²	8,4 m²	
Bad:	2,00 m	1,61 m	3,22 m ²		
abzüglich Ecke 1/2:	0,68 m	0,63 m	0,21 m ²	3,0 m²	
separates WC:	1,64 m	1,50 m	2,46 m ²		
abzüglich Leitungen:	0,91 m	0,36 m	0,33 m ²	2,1 m²	
Flur:	4,76 m	1,64 m	7,81 m ²		
abzüglich:	0,50 m	0,20 m	0,10 m ²		
abzüglich Ecke 1/2:	0,56 m	0,56 m	0,16 m ²	7,5 m²	
			Erdgeschoss gesamt:	63,6 m²	

Wohnzimmer:	5,02 m	3,78 m		19,0 m²
Esszimmer:	4,67 m	2,92 m		13,6 m²
Küche:	4,71 m	3,00 m	14,13 m²	
abzüglich:	0,60 m	0,27 m	0,16 m²	14,0 m²
Bad:	3,64 m	1,60 m		5,8 m²
separates WC:	1,54 m	0,82 m		1,3 m²
Flur:	1,86 m	1,65 m	3,07 m²	
zuzüglich:	2,96 m	1,72 m	5,09 m²	
zuzüglich:	0,98 m	0,90 m	0,88 m²	
abzüglich:	1,77 m	0,94 m	1,66 m²	7,4 m²
		Obergeschoss gesamt:		61,0 m²

Bei den hier aufgeführten Flächen handelt es sich um unverbindliche Angaben. Für die Richtigkeit der Grundrisse wird keine Gewähr übernommen. Die Ausstattung und Möblierung sind frei erfunden.

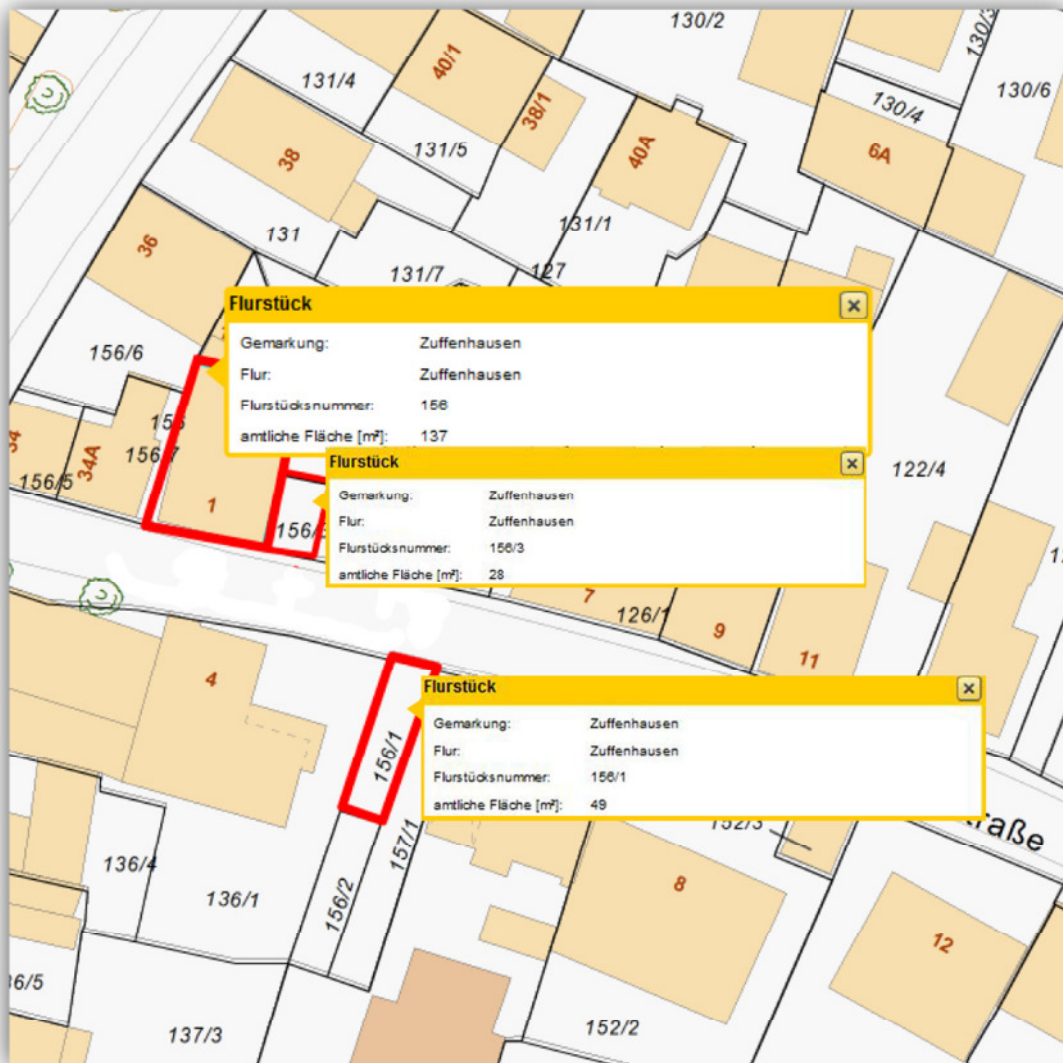
**+++ Denkmalgeschützte 1 Familien-Doppelhaushälfte als
"Stockwerkseigentum" - sanierungsbedürftig +++**

Lageplan:



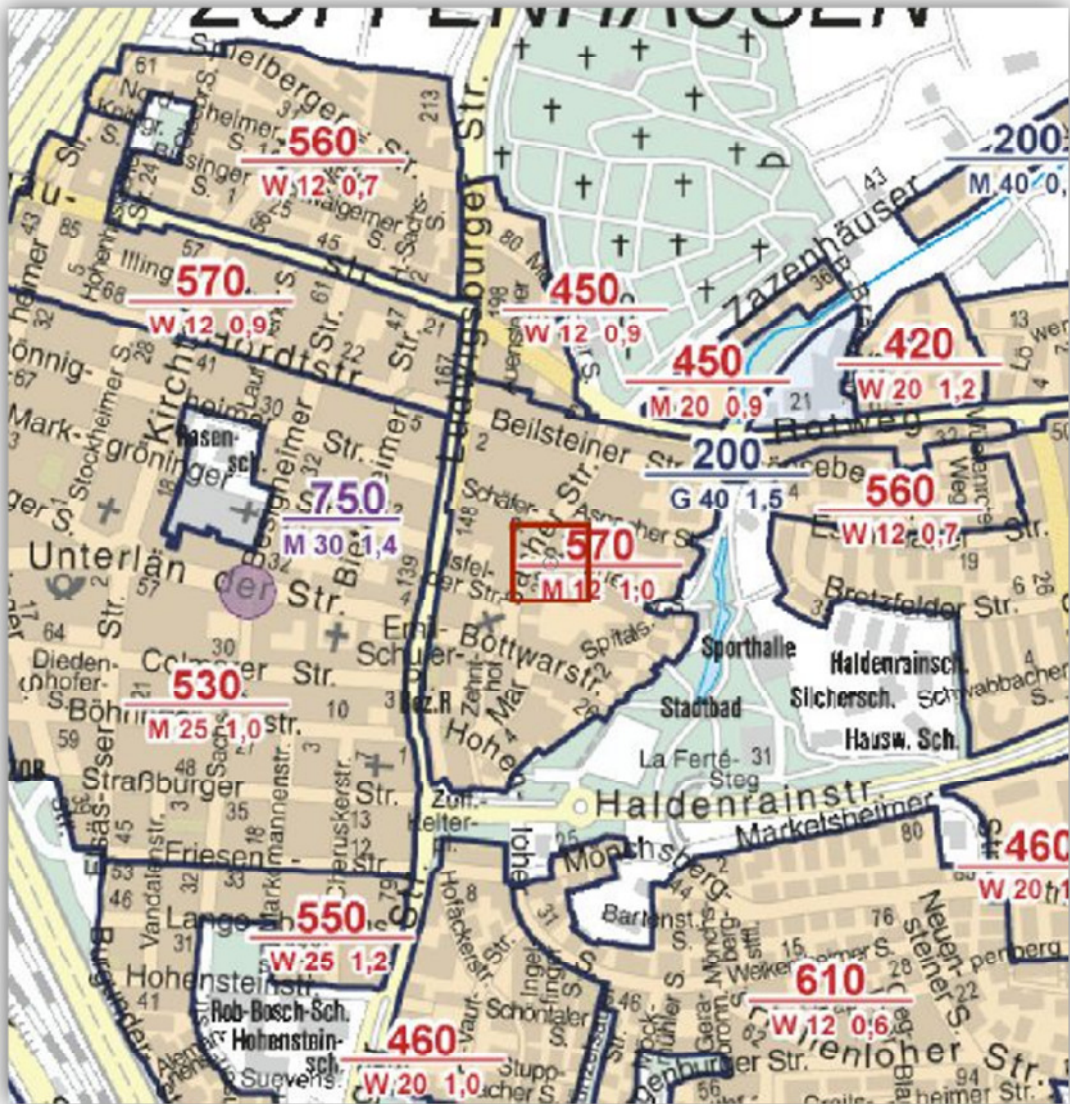
**+++ Denkmalsgeschützte 1 Familien-Doppelhaushälfte als
"Stockwerkseigentum" - sanierungsbedürftig +++**

Lageplan mit Grundstücksgrößen:



**+++ Denkmalgeschützte 1 Familien-Doppelhaushälfte als
"Stockwerkseigentum" - sanierungsbedürftig +++**

Bodenrichtwertkarte:



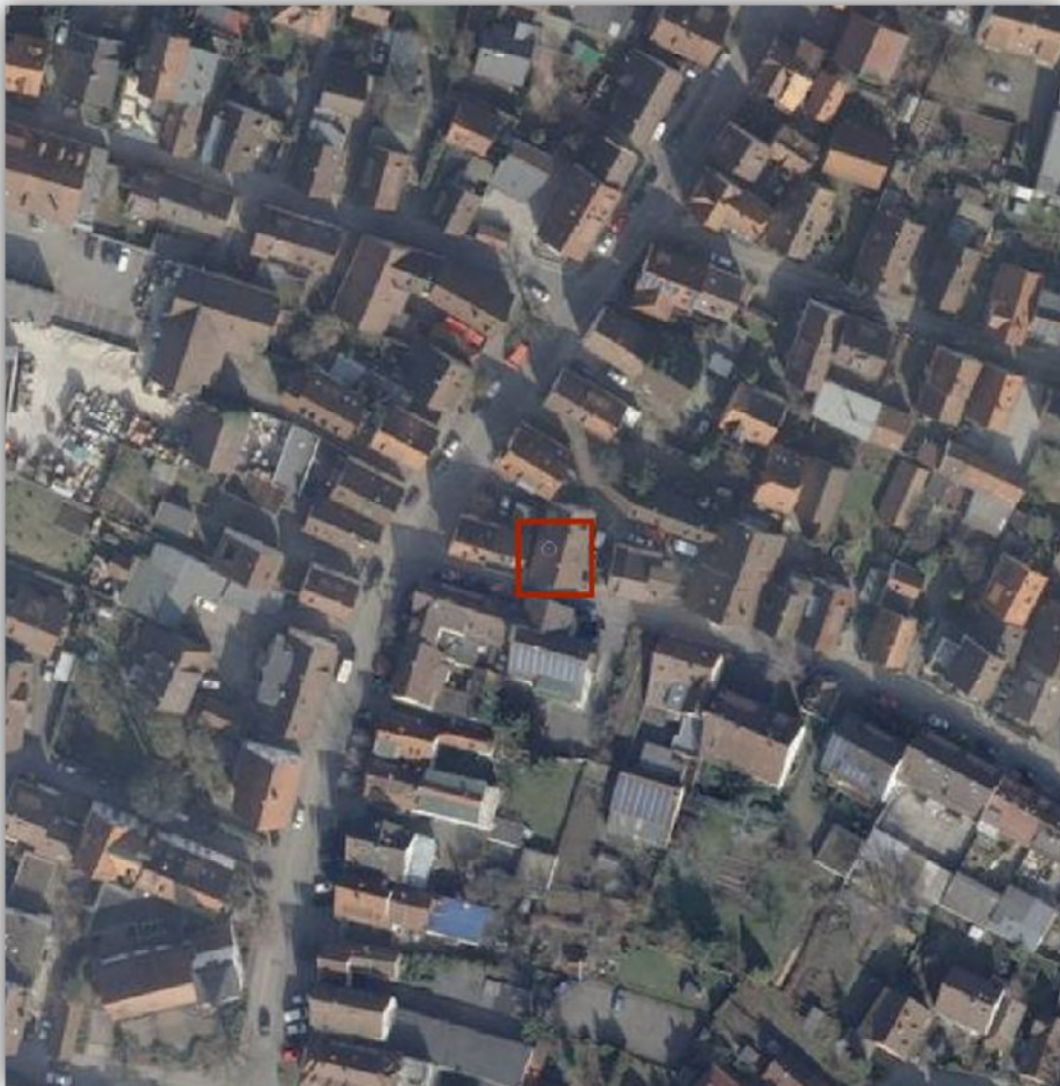
**+++ Denkmalgeschützte 1 Familien-Doppelhaushälfte als
"Stockwerkseigentum" - sanierungsbedürftig +++**

Öffentliche Verkehrsmittel:



**+++ Denkmalsgeschützte 1 Familien-Doppelhaushälfte als
"Stockwerkseigentum" - sanierungsbedürftig +++**

Luftbild:



**+++ Denkmalgeschützte 1 Familien-Doppelhaushälfte als
"Stockwerkseigentum" - sanierungsbedürftig +++**

Luftbild 45°:

