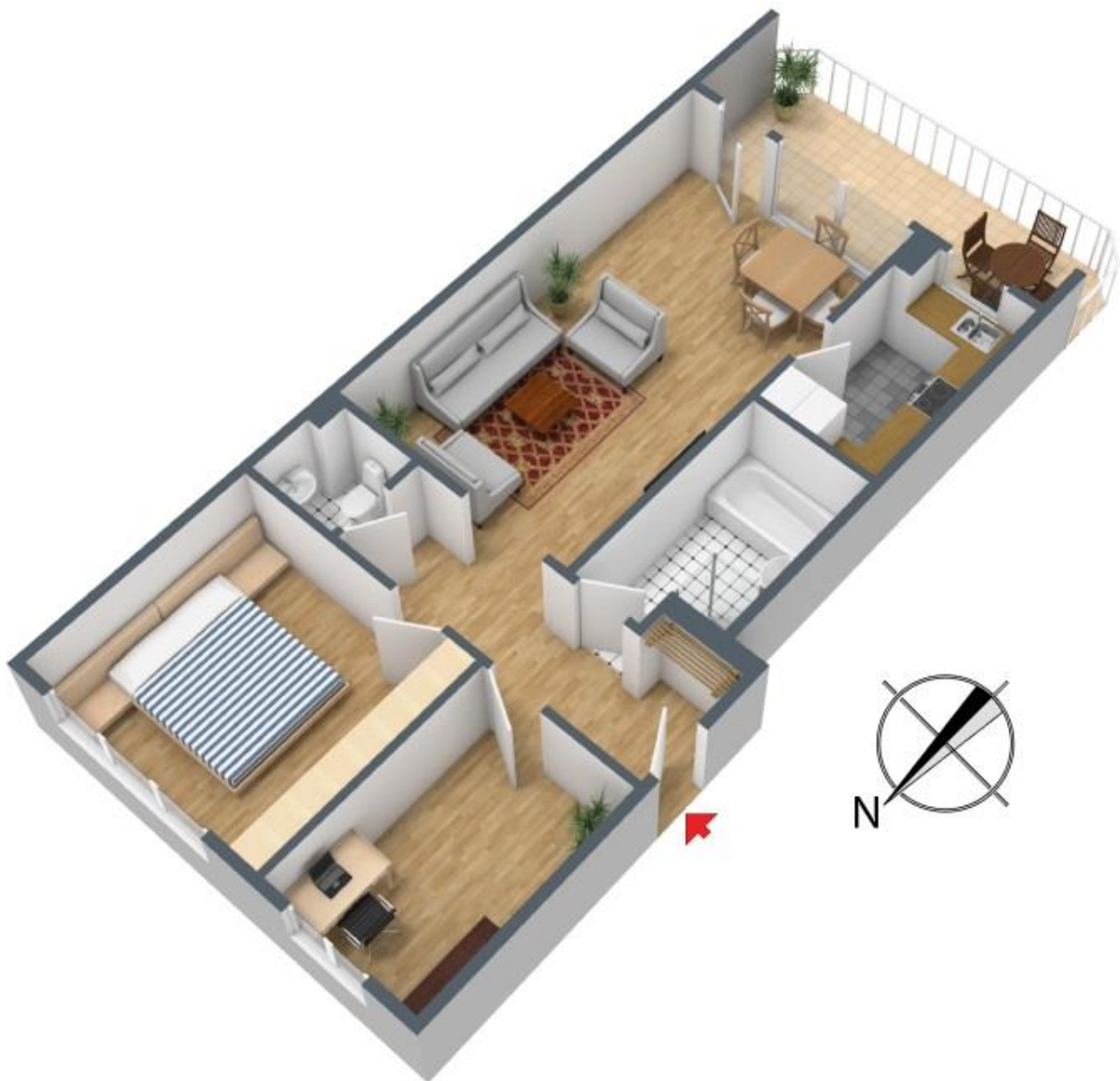


**+++ Ruhige, grüne & verkehrsgünstige Lage - Süd-Balkon mit Fernblick
- Laminat, Bad mit Wanne/Du - inklusive EBK & Tiefgarage +++**

3-D Grundriss:



+++ Ruhige, grüne & verkehrsgünstige Lage - Süd-Balkon mit Fernblick
- Laminat, Bad mit Wanne/Du - inklusive EBK & Tiefgarage +++

2-D Grundriss:



**+++ Ruhige, grüne & verkehrsgünstige Lage - Süd-Balkon mit Fernblick
- Laminat, Bad mit Wanne/Du - inklusive EBK & Tiefgarage +++**

Unverbindliche Flächenberechnung:

[illegible]

Bei den hier aufgeführten Flächen handelt es sich um unverbindliche Angaben.

Für die Richtigkeit der Grundrisse wird keine Gewähr übernommen.

Die Ausstattung und Möblierung sind frei erfunden.

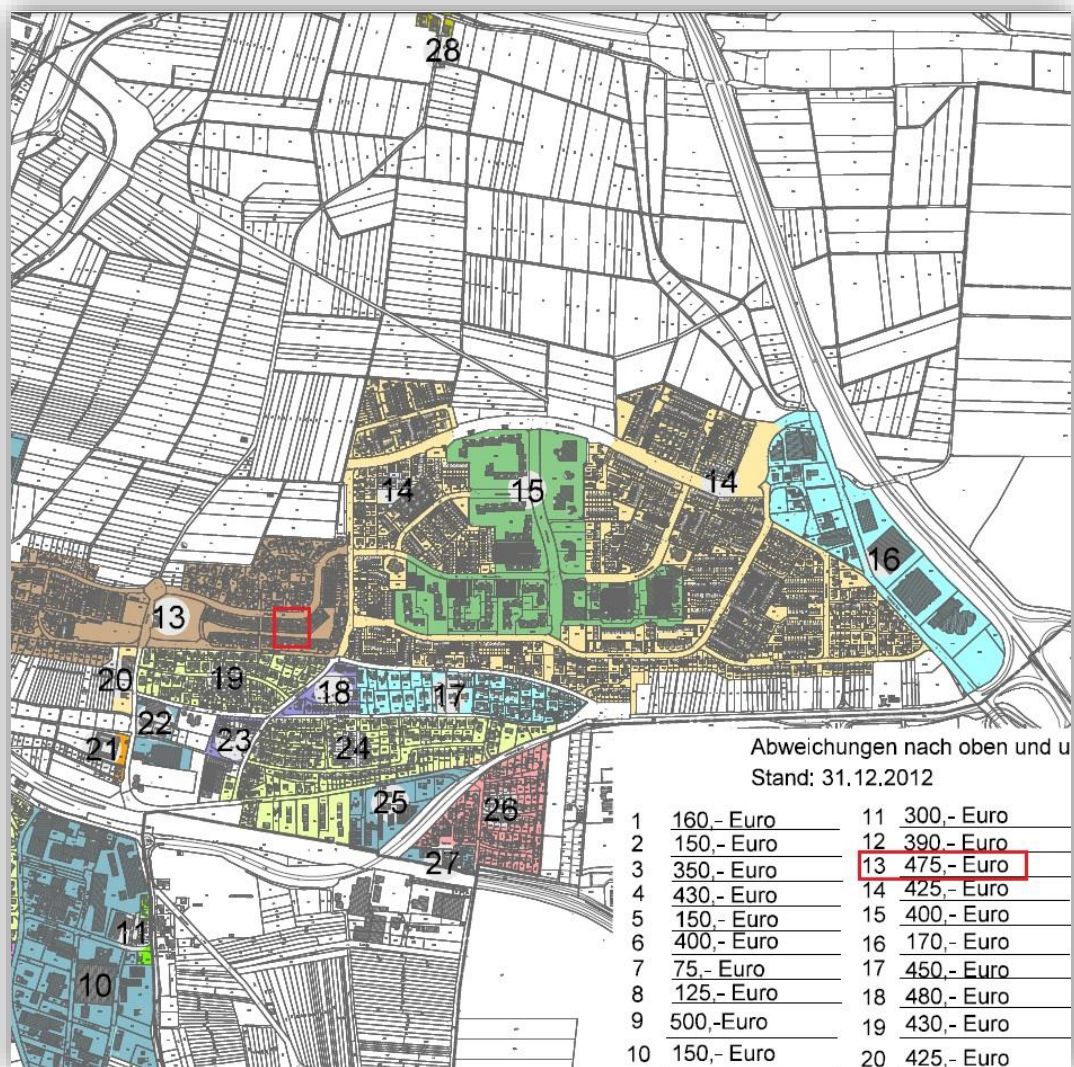
**+++ Ruhige, grüne & verkehrsgünstige Lage - Süd-Balkon mit Fernblick
- Laminat, Bad mit Wanne/Du - inklusive EBK & Tiefgarage +++**

Lageplan:



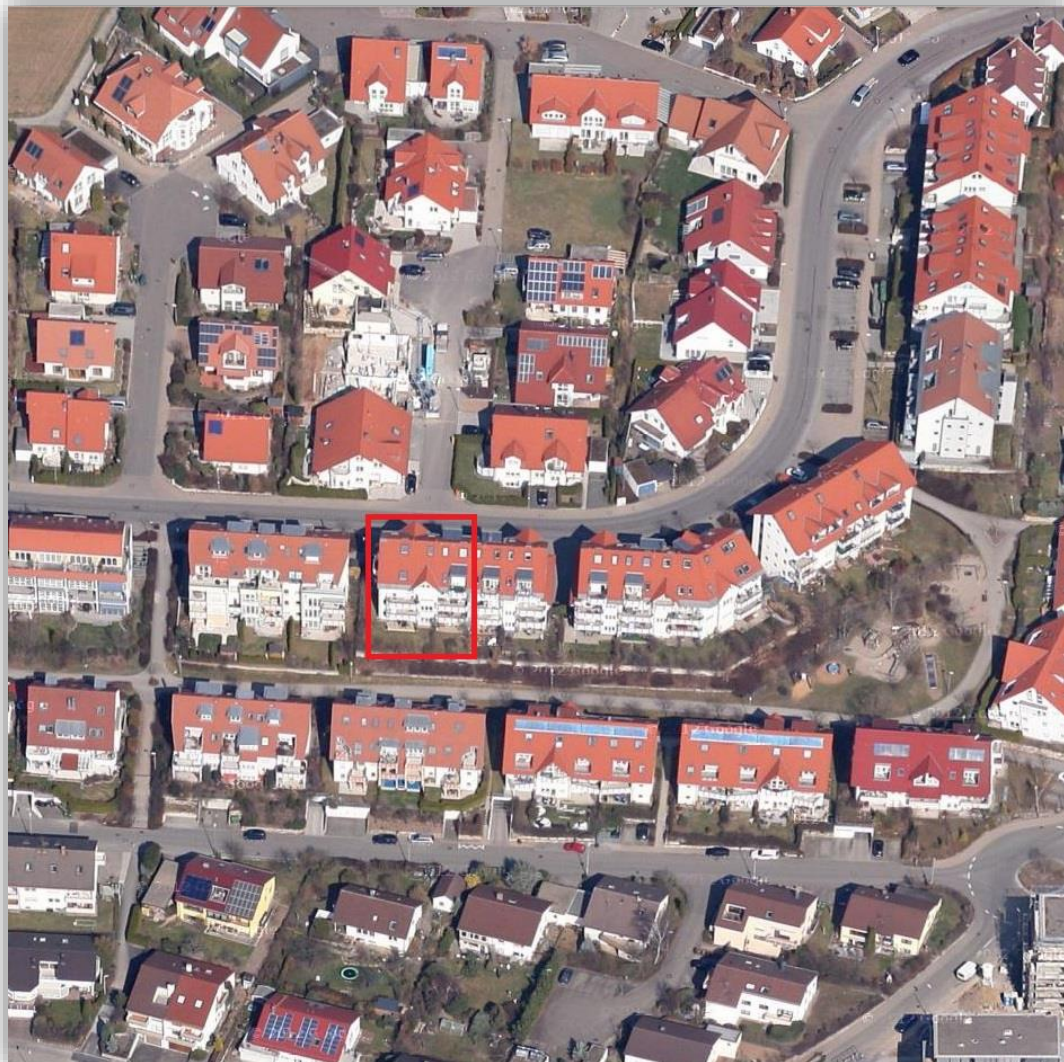
+++ Ruhige, grüne & verkehrsgünstige Lage - Süd-Balkon mit Fernblick
- Laminat, Bad mit Wanne/Du - inklusive EBK & Tiefgarage +++

Bodenrichtwertkarte:



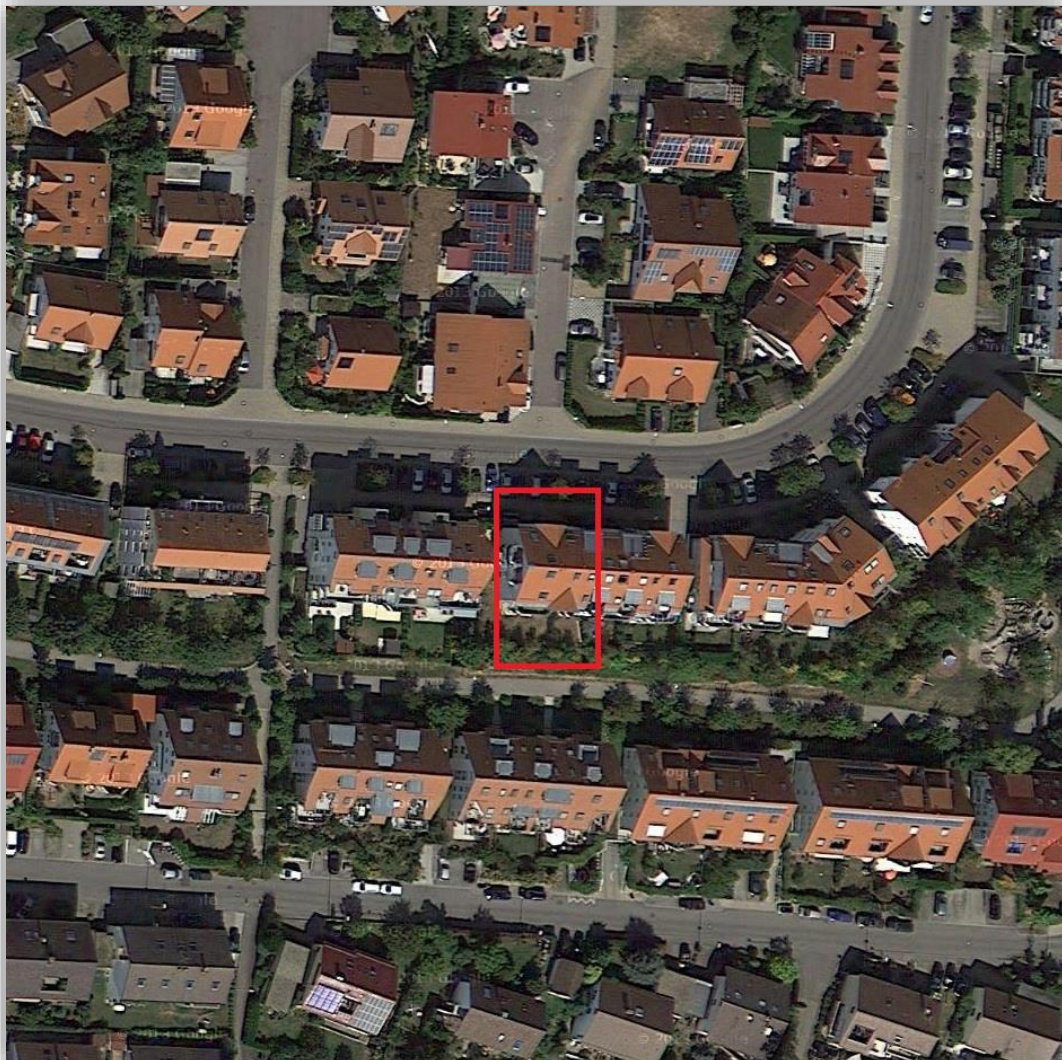
**+++ Ruhige, grüne & verkehrsgünstige Lage - Süd-Balkon mit Fernblick
- Laminat, Bad mit Wanne/Du - inklusive EBK & Tiefgarage +++**

Luftbild 45°:



**+++ Ruhige, grüne & verkehrsgünstige Lage - Süd-Balkon mit Fernblick
- Laminat, Bad mit Wanne/Du - inklusive EBK & Tiefgarage +++**

Luftbild:



**+++ Ruhige, grüne & verkehrsgünstige Lage - Süd-Balkon mit Fernblick
- Laminat, Bad mit Wanne/Du - inklusive EBK & Tiefgarage +++**

Verkehrslinienplan:

