

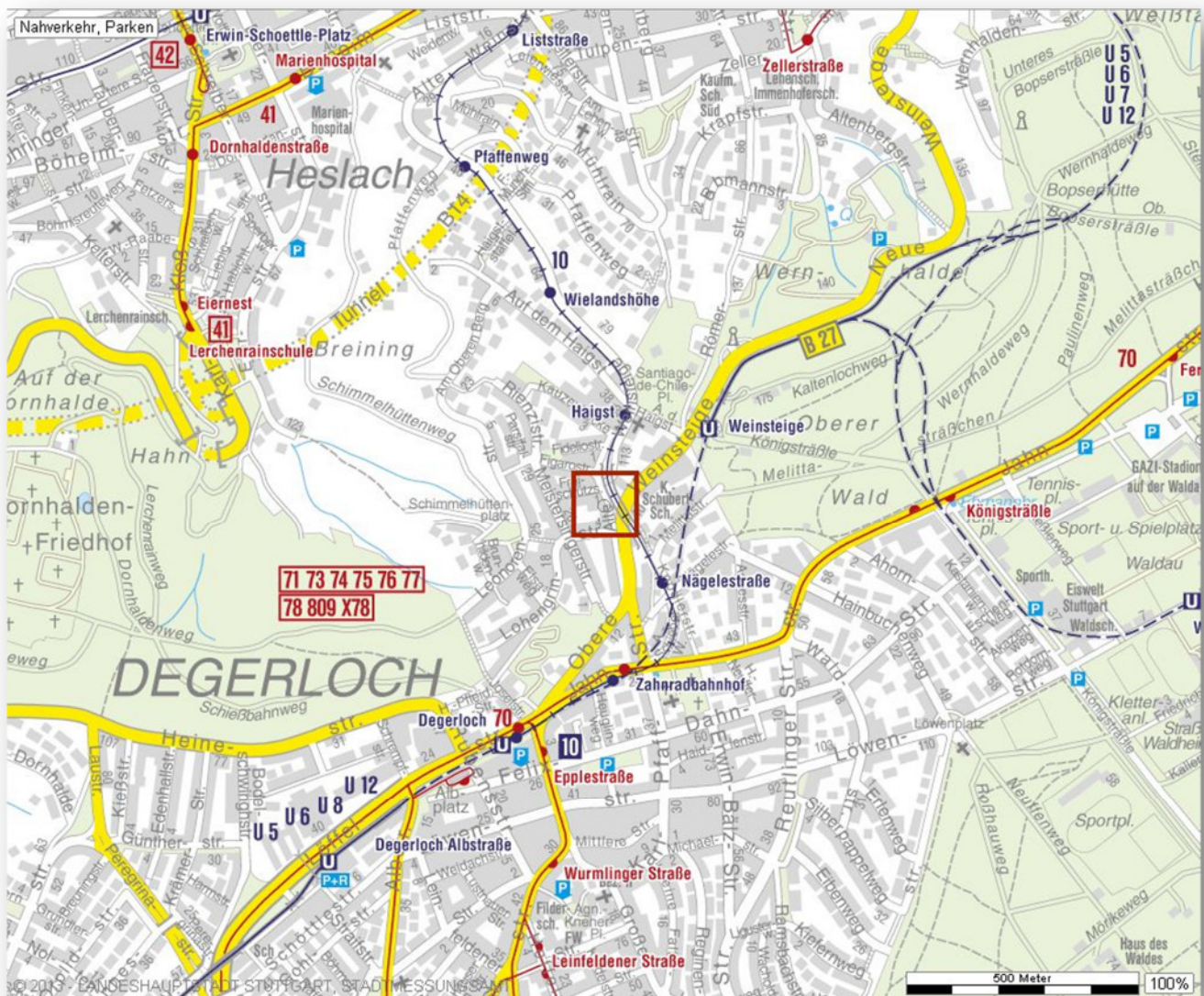
**+++ Renoviert, geräumig & charmant - 4½ Zi.-Altbau-Etage -
neuer Parkettboden - EBK - citynahe Lage nah an B27 +++**

Stadtplan



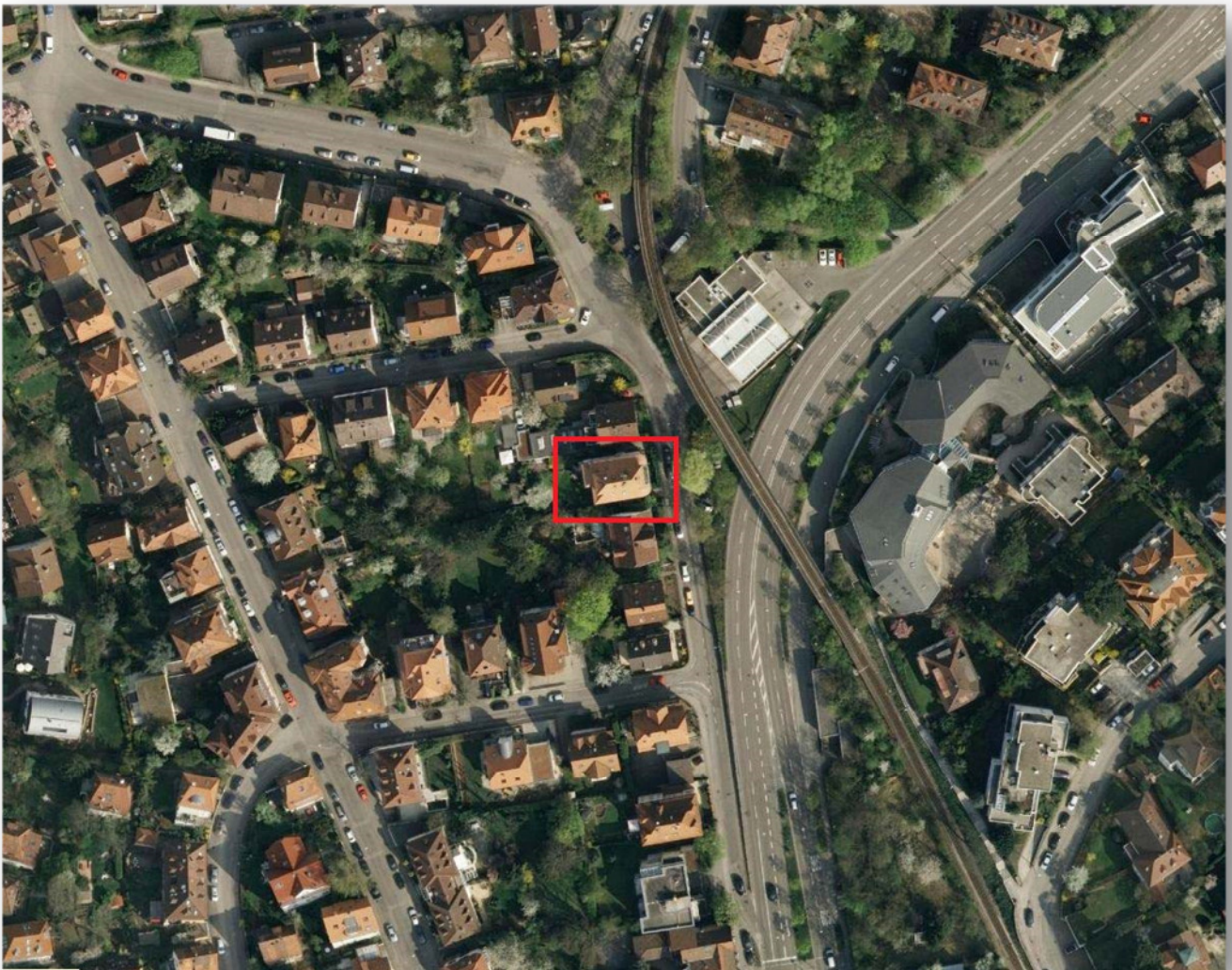
**+++ Renoviert, geräumig & charmant - 4½ Zi.-Altbau-Etage -
neuer Parkettboden - EBK - citynahe Lage nah an B27 +++**

Verkehrsanbindungen



**+++ Renoviert, geräumig & charmant - 4½ Zi.-Altbau-Etage -
neuer Parkettboden - EBK - citynahe Lage nah an B27 +++**

Luftbild



**+++ Renoviert, geräumig & charmant - 4½ Zi.-Altbau-Etage -
neuer Parkettboden - EBK - citynahe Lage nah an B27 +++**

3D-Grundriss



**+++ Renoviert, geräumig & charmant - 4½ Zi.-Altbau-Etage -
neuer Parkettboden - EBK - citynahe Lage nah an B27 +++**

2D-Grundriss



**+++ Renoviert, geräumig & charmant - 4½ Zi.-Altbau-Etage -
neuer Parkettboden - EBK - citynahe Lage nah an B27 +++**

Flächenberechnung:

Wohnzimmer:	5,40 m	4,01 m	21,65 m ²	
abzuzüglich Kamin:	0,84 m	0,28 m	0,24 m ²	
zuzüglich:	1,57 m	0,44 m	0,69 m ²	
zuzüglich:	3,25 m	1,29 m	4,19 m ²	
abzüglich Ecken:	0,98 m	0,98 m	0,96 m ²	25,3 m²
Arbeitszimmer:	5,13 m	4,11 m	21,08 m ²	
abzüglich 2x Ecken 1/2:	1,14 m	0,70 m	0,80 m ²	
abzüglich:	1,14 m	0,85 m	0,97 m ²	19,3 m²
Schlafzimmer:	4,63 m	3,16 m	14,63 m ²	
abzüglich Kamin:	0,50 m	0,50 m	0,25 m ²	14,4 m²
Kinderzimmer 1:	4,22 m	2,52 m	10,63 m ²	
zuzüglich:	1,70 m	0,43 m	0,73 m ²	11,4 m²
Kinderzimmer 2:	4,22 m	2,42 m		10,2 m²
Küche:	5,29 m	2,09 m	11,06 m ²	
zuzüglich:	3,17 m	1,32 m	4,18 m ²	
zuzüglich:	0,96 m	0,21 m	0,20 m ²	15,4 m²
Bad:	3,32 m	2,01 m	6,67 m ²	
abzüglich Kamin:	0,53 m	0,43 m	0,23 m ²	6,4 m²
separates WC:	1,79 m	0,93 m		1,7 m²
Flur:	3,30 m	1,77 m		5,8 m²
Diele:	4,60 m	1,86 m	8,56 m ²	
zuzüglich Ecke 1/2:	1,32 m	0,38 m	0,25 m ²	
zuzüglich:	1,55 m	1,13 m	1,75 m ²	10,6 m²
Wohnfläche gesamt:			120,6 m²	

Bei den hier aufgeführten Flächen handelt es sich um unverbindliche Angaben. Für die Richtigkeit der Grundrisse wird keine Gewähr übernommen. Die Ausstattung und Möblierung sind frei erfunden.