

**+++ Renovierte & modernisierte Altbau-Etage - am Neckar -
Laminat, Tageslichtbad mit Wanne - inklusive Einbauküche +++**

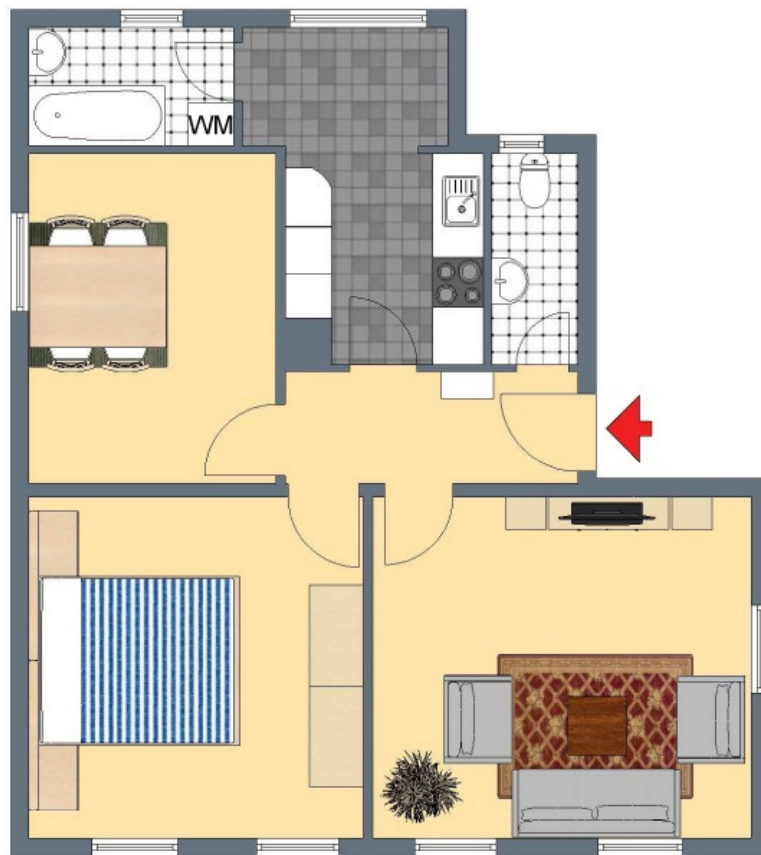
3-D Grundriss:



Für die Richtigkeit der Angaben wird keine Gewähr übernommen. Einrichtung und Möblierung sind frei erfunden und das 3D-Modell entspricht nicht der Wirklichkeit.

**+++ Renovierte & modernisierte Altbau-Etage - am Neckar - Laminat,
Tageslichtbad mit Wanne - inklusive Einbauküche +++**

2-D Grundriss:



Der 2D-Grundriss basiert auf einer Zeichnung von wechselnder Qualität,
gewisse Abweichungen können vorkommen.

**+++ Renovierte & modernisierte Altbau-Etage - am Neckar - Laminat,
Tageslichtbad mit Wanne - inklusive Einbauküche +++**

Unverbindliche Flächenberechnung:

Wohnzimmer:	4,15 m	3,96 m		16,4 m²	
Schlafzimmer:	3,97 m	3,83 m		15,2 m²	
Esszimmer:	3,70 m	2,81 m		10,4 m²	
Küche:	2,40 m	2,13 m	5,1 m²		
	2,22 m	1,48 m	3,7 m²		
abzügl. Kamin:	0,55 m	0,40 m	0,2 m²	8,6 m²	
Bad:	2,45 m	1,46 m		3,6 m²	
separates WC:	2,10 m	0,69 m		1,4 m²	
Flur:	3,19 m	1,21 m		3,9 m²	
			Wohnfläche gesamt:	59,5 m²	

Bei sämtlichen, hier aufgeführten Flächenarten und den
dazu angegebenen Werten handelt es sich um unverbindliche Angaben.

+++ Renovierte & modernisierte Altbau-Etage - am Neckar - Laminat, Tageslichtbad mit Wanne - inklusive Einbauküche +++

Lageplan:



**+++ Renovierte & modernisierte Altbau-Etage - am Neckar - Laminat,
Tageslichtbad mit Wanne - inklusive Einbauküche +++**

Stadtplan & Öffentliche Verkehrsmittel:



**+++ Renovierte & modernisierte Altbau-Etage - am Neckar - Laminat,
Tageslichtbad mit Wanne - inklusive Einbauküche +++**

[Luftbild:](#)



**+++ Renovierte & modernisierte Altbau-Etage - am Neckar - Laminat,
Tageslichtbad mit Wanne - inklusive Einbauküche +++**

Luftbild 45°:

