

**+++ Wohlfühlhaus im "Familienparadies" - Baujahr 2013 -
Niedrigenergie - Gehoben - Fußbodenheizung - offener Kamin -
inklusive Carport/Stellplatz & EBK +++**

3-D Grundriss Erdgeschoss:



**+++ Wohlfühlhaus im "Familienparadies" - Baujahr 2013 -
Niedrigenergie - Gehoben - Fußbodenheizung - offener Kamin -
inklusive Carport/Stellplatz & EBK +++**

3-D Grundriss Obergeschoss:



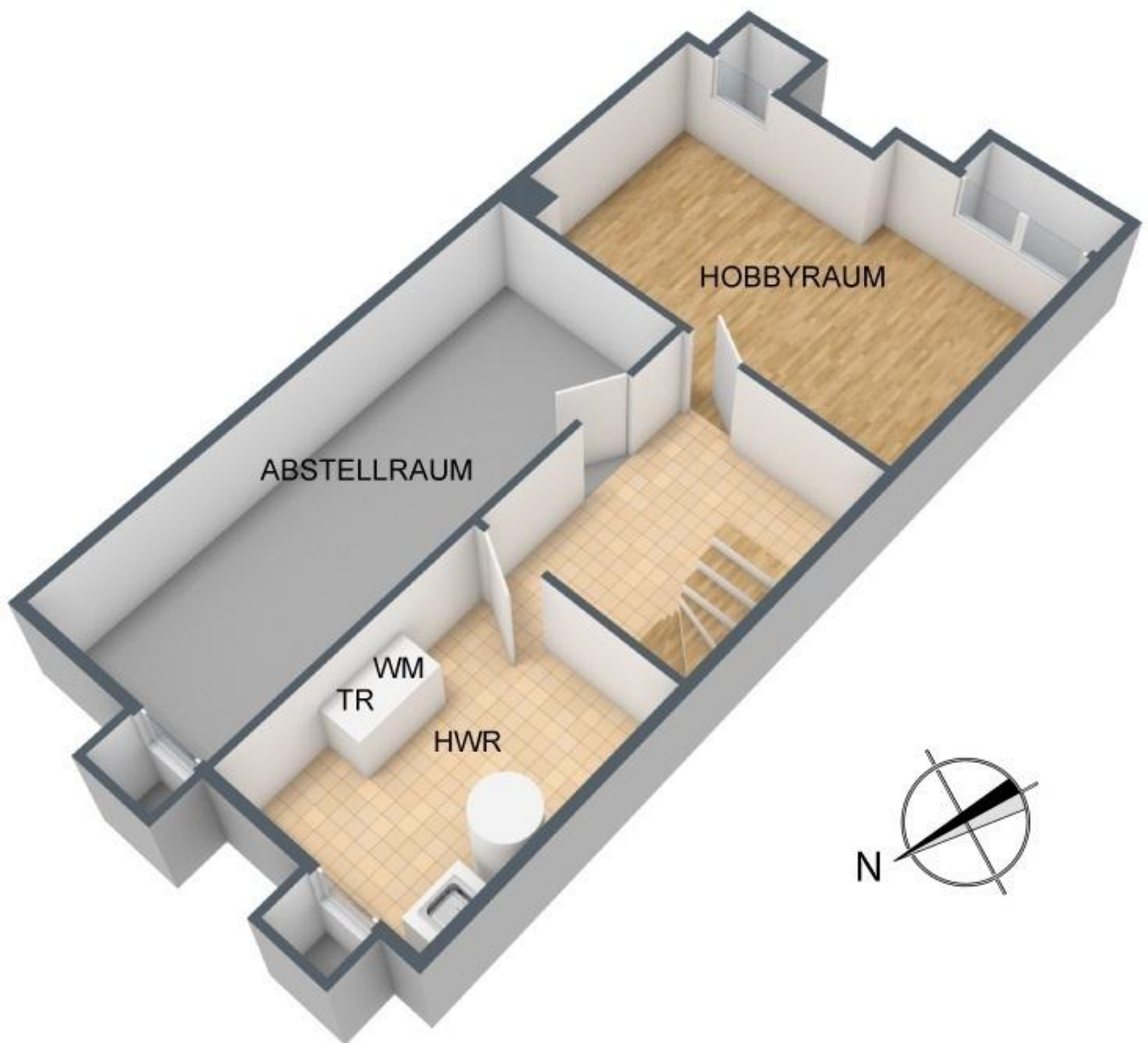
**+++ Wohlfühlhaus im "Familienparadies" - Baujahr 2013 -
Niedrigenergie - Gehoben - Fußbodenheizung - offener Kamin -
inklusive Carport/Stellplatz & EBK +++**

3-D Grundriss Dachgeschoss:



**+++ Wohlfühlhaus im "Familienparadies" - Baujahr 2013 -
Niedrigenergie - Gehoben - Fußbodenheizung - offener Kamin -
inklusive Carport/Stellplatz & EBK +++**

3-D Grundriss Kellergeschoss:



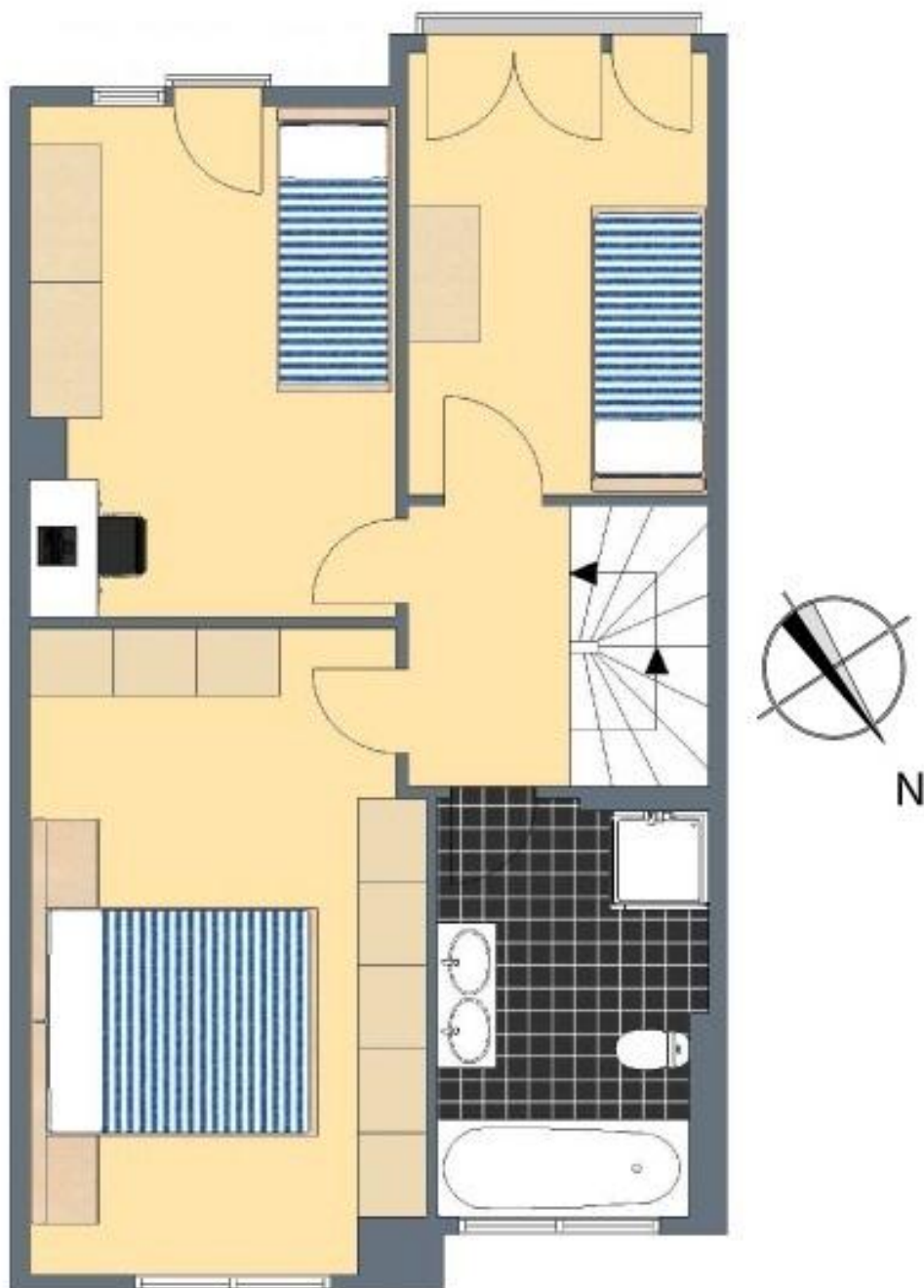
**+++ Wohlfühlhaus im "Familienparadies" - Baujahr 2013 -
Niedrigenergie - Gehoben - Fußbodenheizung - offener Kamin -
inklusive Carport/Stellplatz & EBK +++**

2-D Grundriss Erdgeschoss:



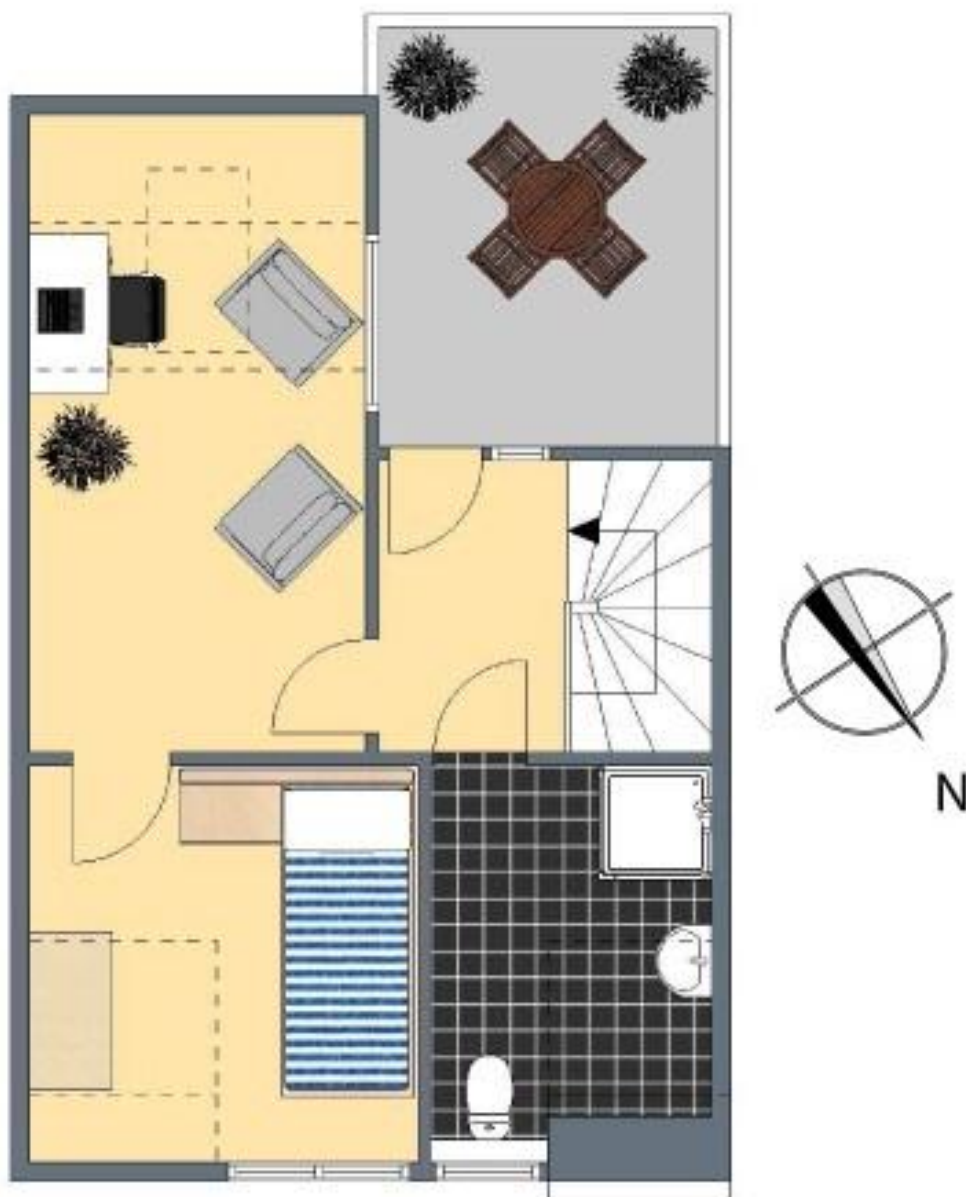
**+++ Wohlfühlhaus im "Familienparadies" - Baujahr 2013 -
Niedrigenergie - Gehoben - Fußbodenheizung - offener Kamin -
inklusive Carport/Stellplatz & EBK +++**

2-D Grundriss Obergeschoss:



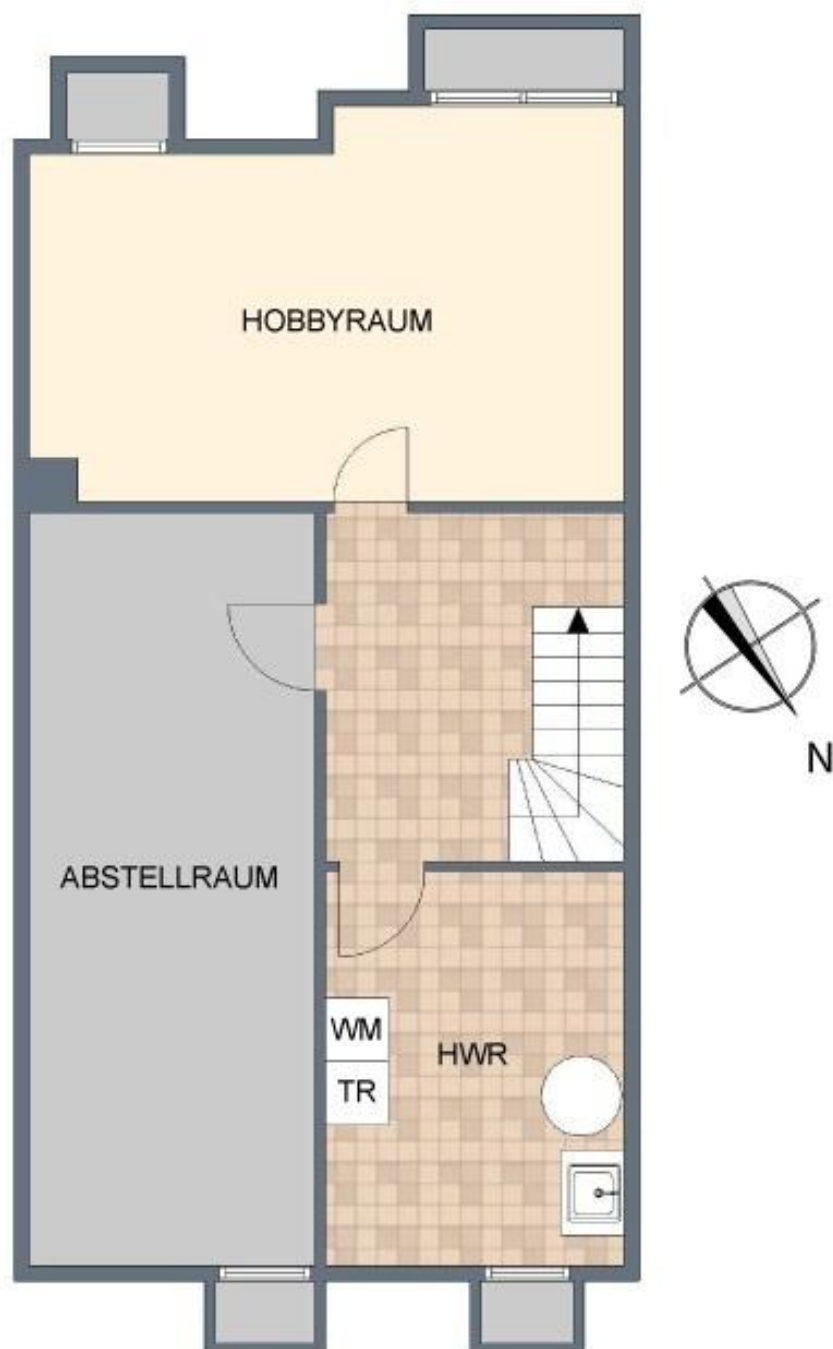
**+++ Wohlfühlhaus im "Familienparadies" - Baujahr 2013 -
Niedrigenergie - Gehoben - Fußbodenheizung - offener Kamin -
inklusive Carport/Stellplatz & EBK +++**

2-D Grundriss Dachgeschoss:



**+++ Wohlfühlhaus im "Familienparadies" - Baujahr 2013 -
Niedrigenergie - Gehoben - Fußbodenheizung - offener Kamin -
inklusive Carport/Stellplatz & EBK +++**

2-D Grundriss Kellergeschoss:



offener Wohn-/Essbereich:	6,11 m	3,90 m	23,83 m²	
abzüglich:	3,28 m	0,77 m	2,53 m²	
abzüglich:	0,82 m	0,43 m	0,35 m²	
zuzüglich:	4,50 m	0,20 m	0,90 m²	
zuzüglich:	4,78 m	2,48 m	11,85 m²	33,7 m²
offene Küche:	4,62 m	2,80 m		12,9 m²
separates WC:	1,82 m	1,18 m	2,15 m²	
abzüglich:	0,65 m	0,29 m	0,19 m²	2,0 m²
Windfang:	3,78 m	1,87 m	7,07 m²	
zuzüglich:	1,81 m	1,24 m	2,24 m²	9,3 m²
Terrasse (1/4):	6,40 m	2,74 m	17,54 m²	
zuzüglich:	2,92 m	0,63 m	1,84 m²	
			19,38 m²	4,8 m²
Erdgeschoss gesamt:				62,8 m²

**+++ Wohlfühlhaus im "Familienparadies" - Baujahr 2013 -
Niedrigenergie - Gehoben - Fußbodenheizung - offener Kamin -
inklusive Carport/Stellplatz & EBK +++**

Unverbindliche Flächenberechnung „Obergeschoss“:

Schlafzimmer:	5,86 m	3,52 m	20,63 m ²		
abzüglich:	0,66 m	0,63 m	0,42 m ²		
abzüglich:	1,42 m	0,40 m	0,57 m ²	19,6 m²	
Kinderzimmer 1:	4,62 m	3,17 m		14,6 m²	
Kinderzimmer 2:	4,00 m	2,87 m	11,48 m ²		
abzüglich:	0,43 m	0,43 m	0,18 m ²	11,3 m²	
Bad:	3,77 m	2,48 m	9,35 m ²		
abzüglich:	1,88 m	0,24 m	0,45 m ²		
abzüglich:	1,04 m	0,08 m	0,08 m ²	8,8 m²	
Flur:	2,49 m	1,58 m		3,9 m²	
			Obergeschoss gesamt:	58,3 m²	

[illegible]

**+++ Wohlfühlhaus im "Familienparadies" - Baujahr 2013 -
Niedrigenergie - Gehoben - Fußbodenheizung - offener Kamin -
inklusive Carport/Stellplatz & EBK +++**

Unverbindliche Flächenberechnung „Kellergeschoss“:

Hobbyraum:	6,14 m	3,22 m	19,77 m ²	
zuzüglich:	2,83 m	0,64 m	1,81 m ²	
abzüglich:	0,48 m	0,46 m	0,22 m ²	21,4 m²
Abstellraum:	7,23 m	2,88 m		20,8 m²
Technik/Waschraum:	3,80 m	3,12 m		11,9 m²
Flur:	3,17 m	2,48 m	7,86 m ²	
abzüglich:	1,98 m	1,20 m	2,38 m ²	5,5 m²
Nutzfläche gesamt:				59,5 m²
Erdgeschoss:				62,8 m²
Obergeschoss:				58,3 m²
Dachgeschoss:				41,4 m²
Wohnfläche gesamt:				162,5 m²
Gesamtfläche:				222,0 m²

Bei den hier aufgeführten Flächen handelt es sich um unverbindliche Angaben.
Für die Richtigkeit der Grundrisse wird keine Gewähr übernommen.
Die Ausstattung und Möblierung sind frei erfunden.

**+++ Wohlfühlhaus im "Familienparadies" - Baujahr 2013 -
Niedrigenergie - Gehoben - Fußbodenheizung - offener Kamin -
inklusive Carport/Stellplatz & EBK +++**

Lageplan:



**+++ Wohlfühlhaus im "Familienparadies" - Baujahr 2013 -
Niedrigenergie - Gehoben - Fußbodenheizung - offener Kamin -
inklusive Carport/Stellplatz & EBK +++**

Öffentliche Verkehrsmittel:



**+++ Wohlfühlhaus im "Familienparadies" - Baujahr 2013 -
Niedrigenergie - Gehoben - Fußbodenheizung - offener Kamin -
inklusive Carport/Stellplatz & EBK +++**

Luftbild:



**+++ Wohlfühlhaus im "Familienparadies" - Baujahr 2013 -
Niedrigenergie - Gehoben - Fußbodenheizung - offener Kamin -
inklusive Carport/Stellplatz & EBK +++**

Luftbild 45°:

