

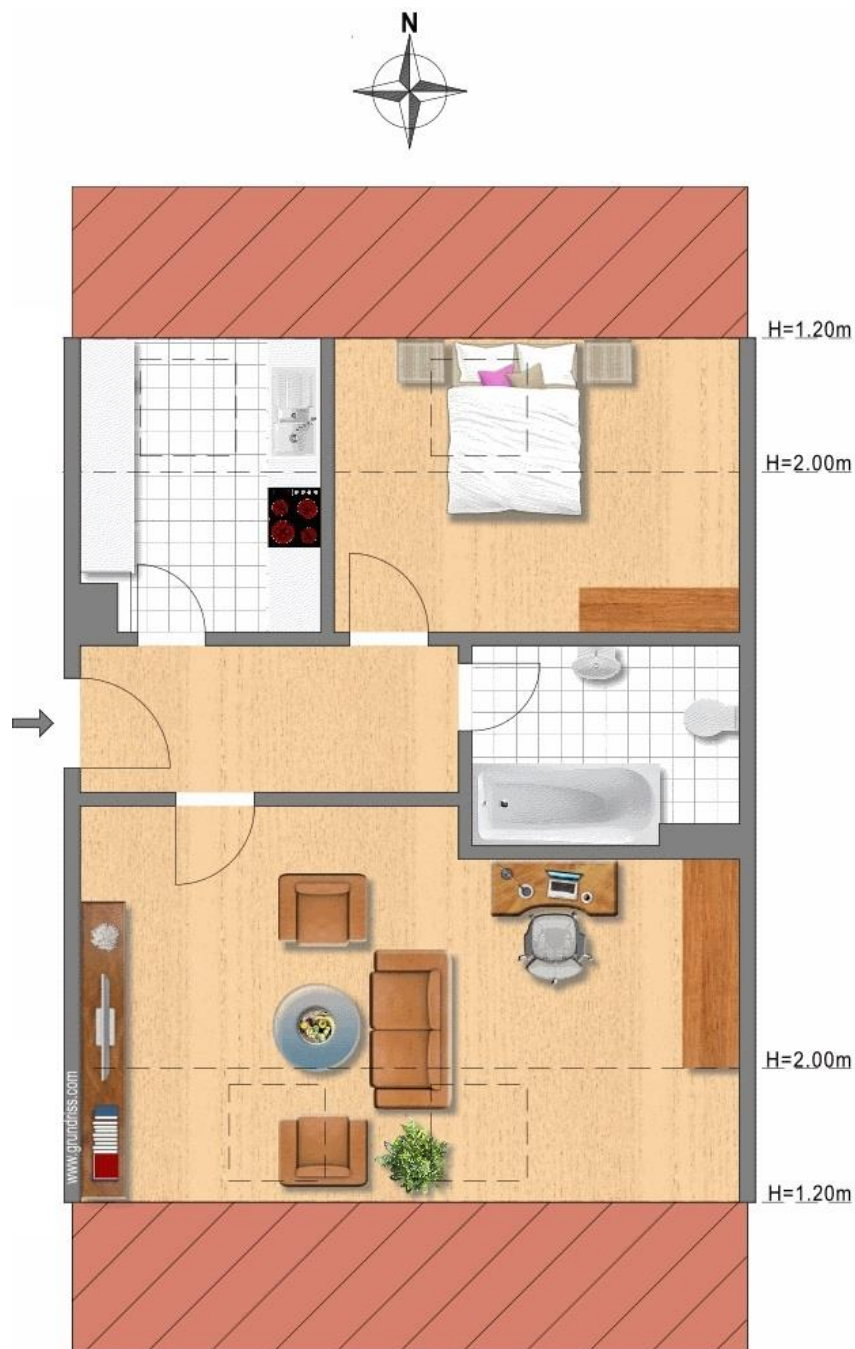
**+++ Gemütlich, hell & sonnig im DG - Laminat - KWS - kein Balkon -
inklusive Einbauküche & Kfz-Stellplatz+++**

3-D Grundriss:



**+++ Gemütlich, hell & sonnig im DG - Laminat - KWS - kein Balkon -
inklusive Einbauküche & Kfz-Stellplatz+++**

2-D Grundriss:



+++ Gemütlich, hell & sonnig im DG - Laminat - KWS - kein Balkon - inklusive Einbauküche & Kfz-Stellplatz+++

Unverbindliche Flächenberechnung:

Wohnzimmer:	6,30 m	2,48 m	15,62 m²	
abzüglich:	2,51 m	0,54 m	1,36 m²	
zuzüglich (1/2):	6,30 m	1,38 m	4,35 m²	18,6 m²
Schlafzimmer:	3,90 m	1,28 m	4,99 m²	
zuzüglich (1/2):	3,90 m	1,37 m	2,67 m²	7,7 m²
Küche:	2,26 m	1,29 m	2,92 m²	
abzüglich Kamin:	0,66 m	0,41 m	0,27 m²	
zuzüglich (1/2):	2,26 m	1,38 m	1,56 m²	4,2 m²
Bad:	2,36 m	1,70 m	4,01 m²	
abzüglich Leitung:	0,59 m	0,24 m	0,14 m²	3,9 m²
Flur:	3,75 m	1,16 m		4,4 m²
			Wohnfläche gesamt:	38,7 m²

Bei den hier aufgeführten Flächen handelt es sich um unverbindliche Angaben.
Für die Richtigkeit der Grundrisse wird keine Gewähr übernommen.
Die Ausstattung und Möblierung sind frei erfunden.

**+++ Gemütlich, hell & sonnig im DG - Laminat - KWS - kein Balkon -
inklusive Einbauküche & Kfz-Stellplatz+++**

Luftbild 45°:



**+++ Gemütlich, hell & sonnig im DG - Laminat - KWS - kein Balkon -
inklusive Einbauküche & Kfz-Stellplatz+++**

Luftbild:



**+++ Gemütlich, hell & sonnig im DG - Laminat - KWS - kein Balkon -
inklusive Einbauküche & Kfz-Stellplatz+++**

Öffentliche Verkehrsmittel:

