

**+++ Ruhige, grüne und familienfreundliche Lage - modernisiert
und frisch gestrichen +++**

Grundrisse und Flächen:

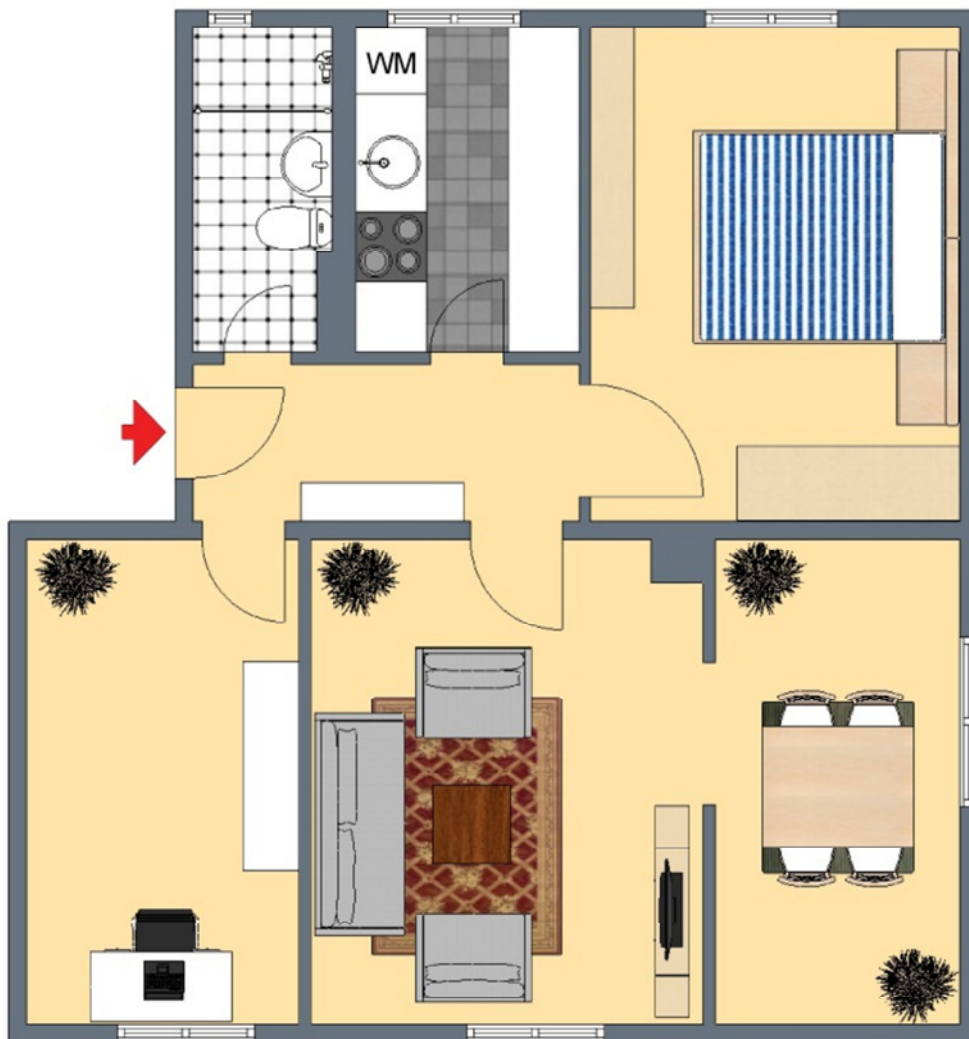
3D-Grundriss



Für die Richtigkeit der Angaben wird keine Gewähr übernommen. Einrichtung und Möblierung sind frei erfunden und das 3D-Modell entspricht nicht der Wirklichkeit.

**+++ Ruhige, grüne und familienfreundliche Lage - modernisiert
und frisch gestrichen +++**

2D-Grundriss



Der 2D-Grundriss basiert auf einer Zeichnung von wechselnder Qualität,
gewisse Abweichungen können vorkommen.



+++ Ruhige, grüne und familienfreundliche Lage - modernisiert und frisch gestrichen +++

Unverbindliche Flächenberechnung:

Wohnzimmer:	4,24 m	3,51 m	14,85 m ²	
abzüglich Kamin:	0,40 m	0,40 m	0,16 m ²	14,7 m²
Schlafzimmer:	4,20 m	3,31 m		13,9 m²
Arbeitszimmer:	4,23 m	2,24 m		9,5 m²
Esszimmer:	4,25 m	2,18 m		9,2 m²
Küche:	2,79 m	2,14 m		6,0 m²
Bad:	2,74 m	1,05 m	2,87 m ²	
abzüglich:	0,79 m	0,14 m	0,11 m ²	2,8 m²
Flur:	3,44 m	1,27 m		4,4 m²
<hr/>				
		Wohnfläche gesamt:	60,4 m²	

Bei sämtlichen hier aufgeführten Flächenarten und den dazu angegebenen Werten handelt es sich um unverbindliche Angaben.