

**+++ Zentral, individuell, repräsentativ - DG-Maisonette mit
Dach-Terrasse - inkl. EBK und TG-Stellplatz +++**

Grundrisse Wohntage:

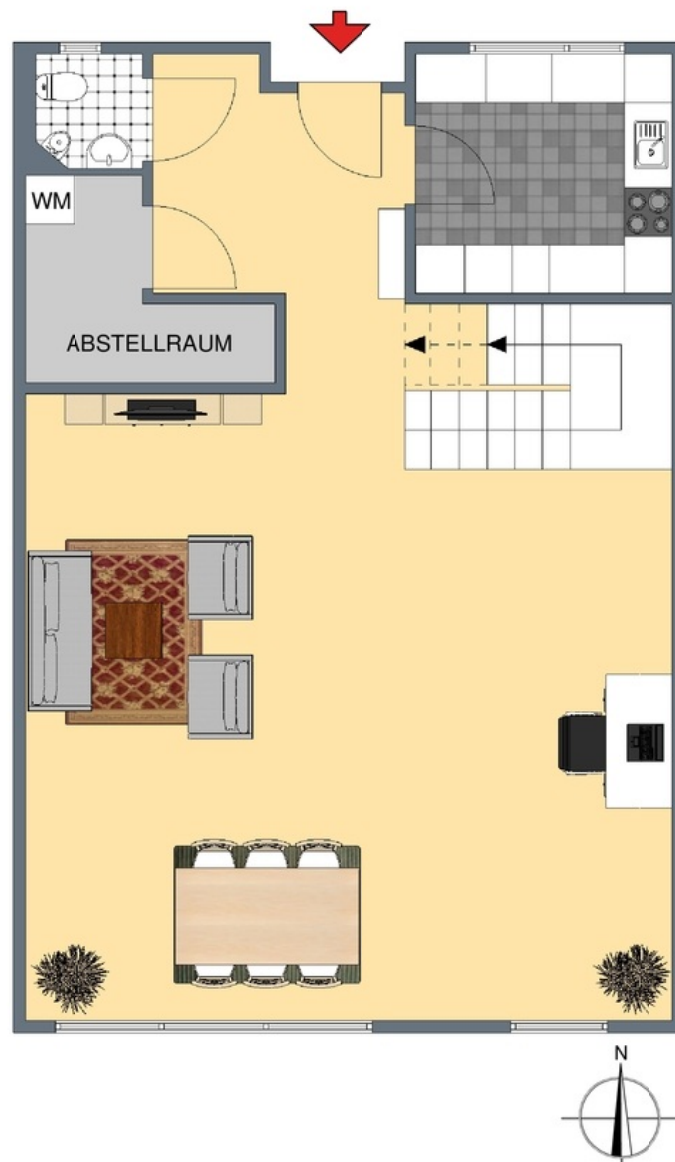
3D-Grundriss



Für die Richtigkeit der Angaben wird keine Gewähr übernommen. Einrichtung und Möblierung sind frei erfunden und das 3D-Modell entspricht nicht der Wirklichkeit.

**+++ Zentral, individuell, repräsentativ - DG-Maisonette mit
Dach-Terrasse - inkl. EBK und TG-Stellplatz +++**

2D-Grundriss



Der 2D-Grundriss basiert auf einer Zeichnung von wechselnder Qualität,
gewisse Abweichungen können vorkommen.

**+++ Zentral, individuell, repräsentativ - DG-Maisonette mit
Dach-Terrasse - inkl. EBK und TG-Stellplatz +++**

Grundrisse DG-Etage:

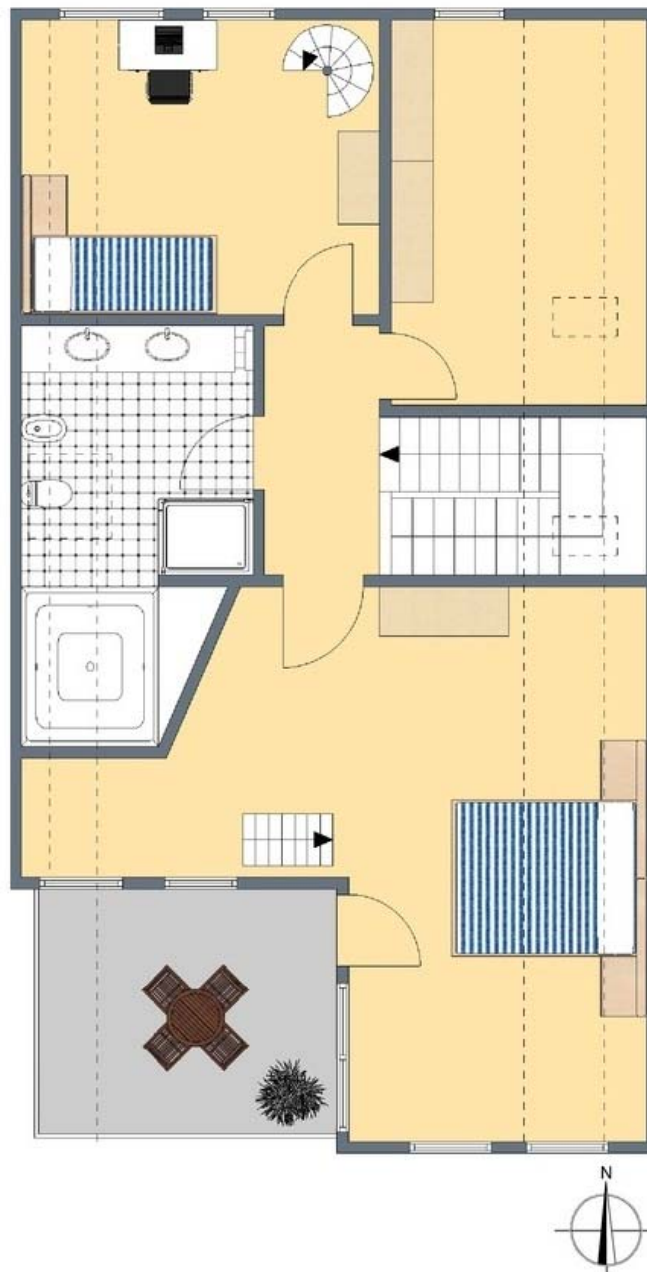
3D-Grundriss



Für die Richtigkeit der Angaben wird keine Gewähr übernommen. Einrichtung und Möblierung sind frei erfunden und das 3D-Modell entspricht nicht der Wirklichkeit.

**+++ Zentral, individuell, repräsentativ - DG-Maisonette mit
Dach-Terrasse - inkl. EBK und TG-Stellplatz +++**

2D-Grundriss



Der 2D-Grundriss basiert auf einer Zeichnung von wechselnder Qualität,
gewisse Abweichungen können vorkommen.

+++ Zentral, individuell, repräsentativ - DG-Maisonette mit Dach-Terrasse - inkl. EBK und TG-Stellplatz +++

Unverbindliche Flächenberechnung:

<u>1. Etage:</u>					
Wohnen/Essen:	7,09 m	7,07 m	50,11 m ²		
zuzüglich:	4,19 m	1,16 m	4,88 m ²		
abzüglich Treppe (1/2):	2,80 m	1,60 m	2,24 m ²	52,7 m²	
Küche:	2,71 m	2,70 m		7,3 m²	
separates WC:	1,50 m	1,34 m	2,01 m ²		
abzüglich Ecke (1/2):	0,41 m	0,37 m	0,08 m ²	1,9 m²	
Eingangsbereich:	2,81 m	2,22 m	6,24 m ²		
zuzüglich Nische:	1,12 m	0,50 m	0,56 m ²	6,8 m²	
<u>Summe Wohnfläche 1. Etage:</u>				68,8 m²	
Abstellraum in der Wohnung:				4,5 m²	

**+++ Zentral, individuell, repräsentativ - DG-Maisonette mit
Dach-Terrasse - inkl. EBK und TG-Stellplatz +++**

<u>2. Etage:</u>					
Schlafzimmer:	6,23 m	2,06 m	12,84 m ²		
zuzüglich (1/2):	6,23 m	0,80 m	2,49 m ²		
zuzüglich:	2,53 m	1,39 m	3,51 m ²		
zuzüglich (1/2):	1,39 m	0,80 m	0,56 m ²		
zuzüglich:	1,89 m	1,49 m	2,81 m ²	22,2 m²	
Kinderzimmer:	3,08 m	2,95 m	9,07 m ²		
zuzüglich (1/2):	3,08 m	0,80 m	1,23 m ²	10,3 m²	
Flur:	2,95 m	1,18 m	3,48 m ²		
abzüglich Wand:	0,27 m	0,10 m	0,03 m ²	3,5 m²	
Ankleidezimmer:	4,14 m	1,56 m	6,47 m ²		
zuzüglich (1/2):	4,14 m	0,80 m	1,66 m ²	8,1 m²	
Bad:	2,79 m	1,67 m	4,65 m ²		
zuzüglich (1/2):	2,79 m	0,70 m	0,97 m ²		
zuzüglich (1/2):	1,19 m	0,88 m	0,52 m ²		
zuzüglich:	1,19 m	0,42 m	0,49 m ²		
zuzüglich (1/2):	1,19 m	0,79 m	0,47 m ²	7,1 m²	
Loggia (1/2):	2,73 m	2,53 m	3,44 m ²		
zuzüglich Schräge (1/4):	2,73 m	0,80 m	0,55 m ²	4,0 m²	
<u>Summe Wohnfläche 2. Etage:</u>				55,2 m²	
		Wohnfläche gesamt:	124,0 m²		
Grundfläche ausgebauter Spitzboden im DG:				26 m²	

Bei sämtlichen, hier aufgeführten Flächenarten und den dazu angegebenen Werten handelt es sich um unverbindliche Angaben.