

**+++ Am Max-Eyth-See, Neckar & an den Weinbergen - bequeme Lage -  
U-Bahn & Einkaufen zu Fuß +++**

### 3-D Grundriss:



**+++ Am Max-Eyth-See, Neckar & an den Weinbergen - bequeme Lage -  
U-Bahn & Einkaufen zu Fuß +++**

## 2-D Grundriss:



**+++ Am Max-Eyth-See, Neckar & an den Weinbergen - bequeme Lage -  
U-Bahn & Einkaufen zu Fuß +++**

## Unverbindliche Flächenberechnung:

<b>Wohn-/Esszimmer:</b>	6,48 m	3,96 m	25,66 m <sup>2</sup>		
abzüglich:	0,74 m	0,41 m	0,30 m <sup>2</sup>		
abzüglich:	1,39 m	1,17 m	1,63 m <sup>2</sup>	<b>23,7 m<sup>2</sup></b>	
<b>Schlafzimmer:</b>	4,72 m	3,08 m		<b>14,5 m<sup>2</sup></b>	
<b>Arbeitszimmer:</b>	3,53 m	3,10 m	10,94 m <sup>2</sup>		
zuzüglich:	0,72 m	0,49 m	0,35 m <sup>2</sup>	<b>10,6 m<sup>2</sup></b>	
<b>Küche:</b>	2,76 m	2,34 m		<b>6,5 m<sup>2</sup></b>	
<b>Bad:</b>	2,41 m	1,44 m		<b>3,5 m<sup>2</sup></b>	
<b>separates WC:</b>	2,42 m	0,89 m	2,15 m <sup>2</sup>		
zuzüglich:	0,45 m	0,43 m	0,19 m <sup>2</sup>		
abzüglich:	0,78 m	0,10 m	0,08 m <sup>2</sup>	<b>2,3 m<sup>2</sup></b>	
<b>Flur/Diele:</b>	2,16 m	1,85 m	4,00 m <sup>2</sup>		
zuzüglich:	0,98 m	0,58 m	0,57 m <sup>2</sup>	<b>4,6 m<sup>2</sup></b>	
<b>Balkon (1/2):</b>	2,90 m	1,20 m	3,48 m <sup>2</sup>		
zuzüglich:	5,93 m	1,42 m	8,42 m <sup>2</sup>		
			11,90 m <sup>2</sup>	<b>6,0 m<sup>2</sup></b>	
			<b>Wohnfläche gesamt:</b>	<b>71,6 m<sup>2</sup></b>	

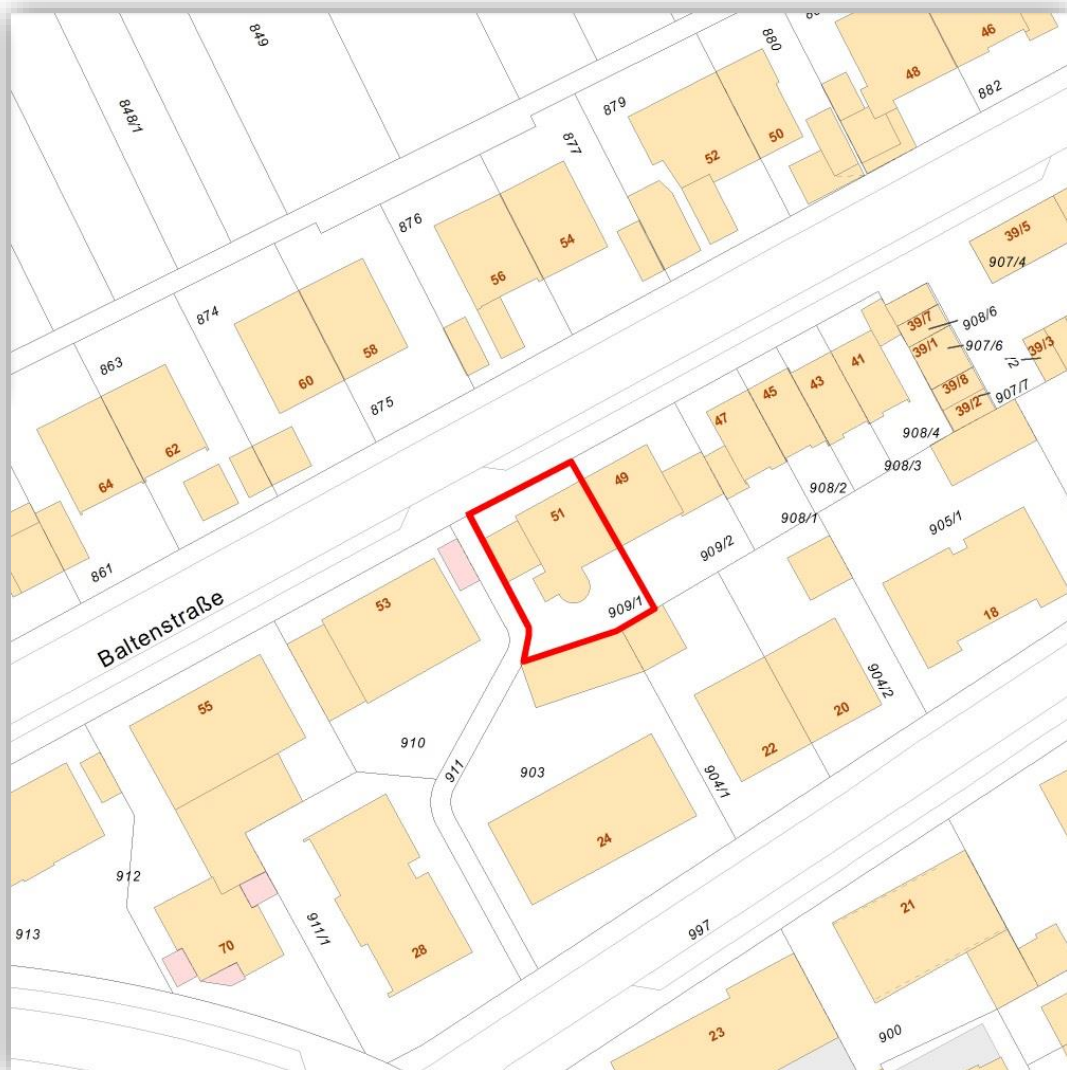
Bei den hier aufgeführten Flächen handelt es sich um unverbindliche Angaben.

Für die Richtigkeit der Grundrisse wird keine Gewähr übernommen.

Die Ausstattung und Möblierung sind frei erfunden.

**+++ Am Max-Eyth-See, Neckar & an den Weinbergen - bequeme Lage -  
U-Bahn & Einkaufen zu Fuß +++**

Lageplan:





**+++ Am Max-Eyth-See, Neckar & an den Weinbergen - bequeme Lage -  
U-Bahn & Einkaufen zu Fuß +++**

---

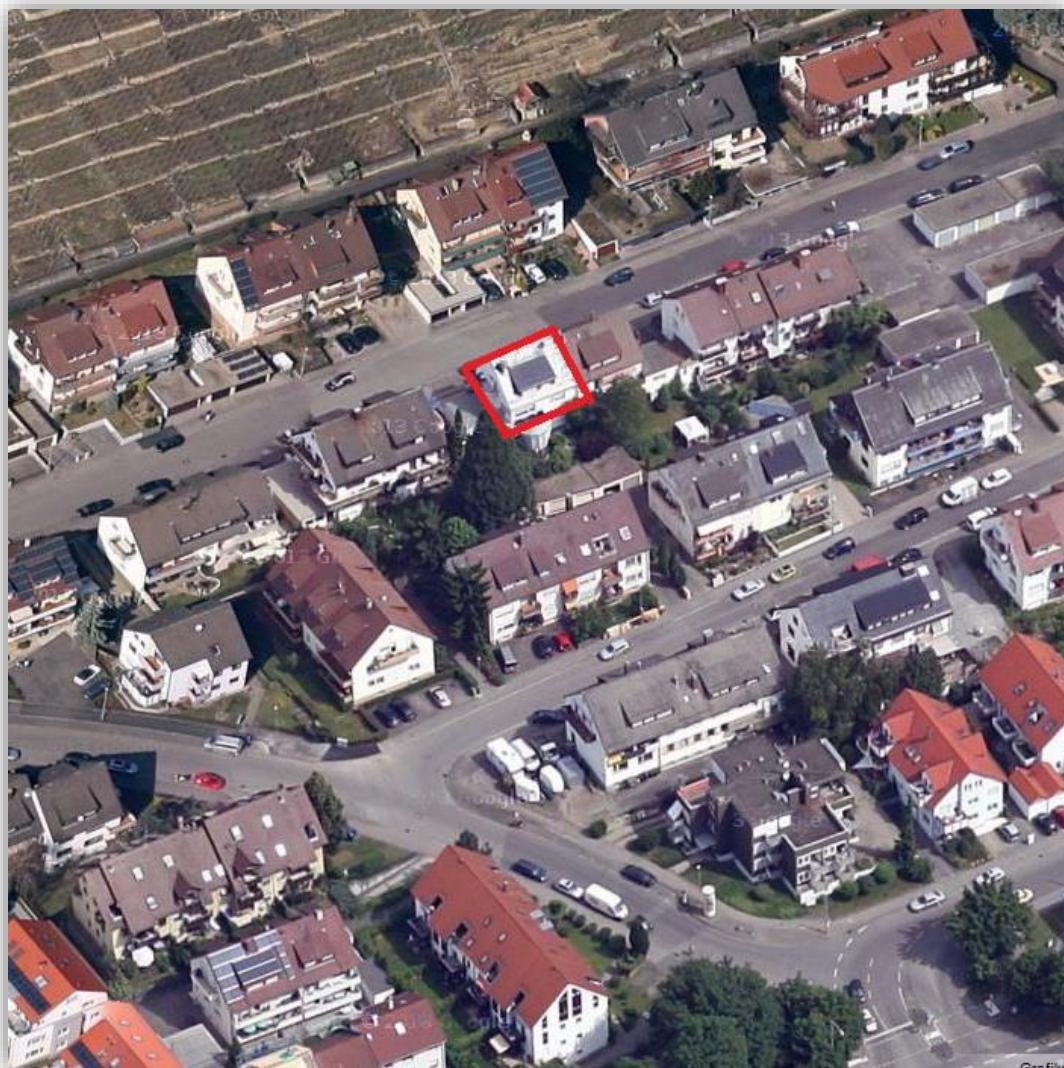
**Luftbild:**



**+++ Am Max-Eyth-See, Neckar & an den Weinbergen - bequeme Lage -  
U-Bahn & Einkaufen zu Fuß +++**

---

**Luftbild 45°:**





**+++ Am Max-Eyth-See, Neckar & an den Weinbergen - bequeme Lage -  
U-Bahn & Einkaufen zu Fuß +++**

## Öffentliche Verkehrsanbindung:

