

**+++ Gut und günstig - bequeme und ruhige Lage - Laminat,
Balkon, Aufzug - inkl. Garage +++**

Grundrisse und Flächen:

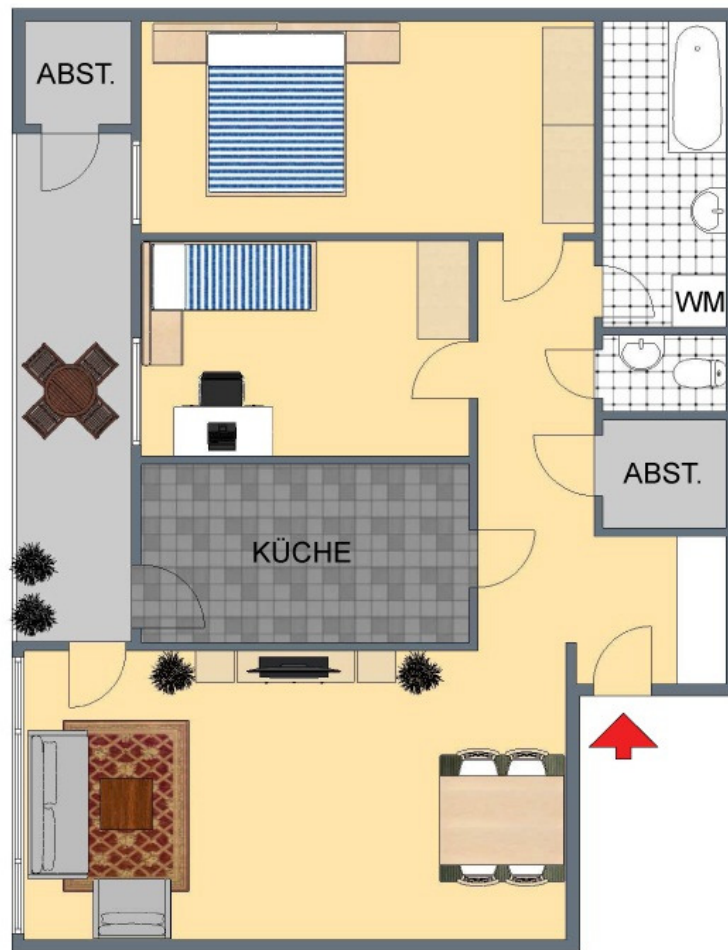
3D-Grundriss:



Für die Richtigkeit der Angaben wird keine Gewähr übernommen. Einrichtung und Möblierung sind frei erfunden und das 3D-Modell entspricht nicht der Wirklichkeit.

**+++ Gut und günstig - bequeme und ruhige Lage - Laminat,
Balkon, Aufzug - inkl. Garage +++**

2D-Grundriss:



Der 2D-Grundriss basiert auf einer Zeichnung von wechselnder Qualität,
gewisse Abweichungen können vorkommen.

**+++ Gut und günstig - bequeme und ruhige Lage - Laminat,
Balkon, Aufzug - inkl. Garage +++**

Unverbindliche Flächenberechnung:

Wohnzimmer:	6,57 m	3,48 m		22,9 m²	
Schlafzimmer:	5,62 m	2,77 m		15,6 m²	
Kinderzimmer:	4,11 m	2,74 m		11,2 m²	
Küche:	4,09 m	1,97 m		8,1 m²	
Bad:	3,76 m	1,32 m		5,0 m²	
Separates WC:	1,38 m	0,86 m		1,2 m²	
Flur:	1,79 m	1,60 m	2,86 m ²		
zuzüglich:	1,28 m	1,09 m	1,40 m ²		
zuzüglich:	3,65 m	1,38 m	5,04 m ²	9,3 m²	
Abstellraum:	1,37 m	1,35 m		1,8 m²	
Balkon (1/2):	6,69 m	1,36 m	9,11 m ²	4,6 m²	
Balkon AR (1/2):	1,39 m	1,34 m	1,86 m ²	0,9 m²	
Wohnfläche gesamt:				80,6 m²	
Abstellraum im UG:				8,0 m²	

Bei sämtlichen, hier aufgeführten Flächenarten und den dazu angegebenen Werten handelt es sich um unverbindliche Angaben.