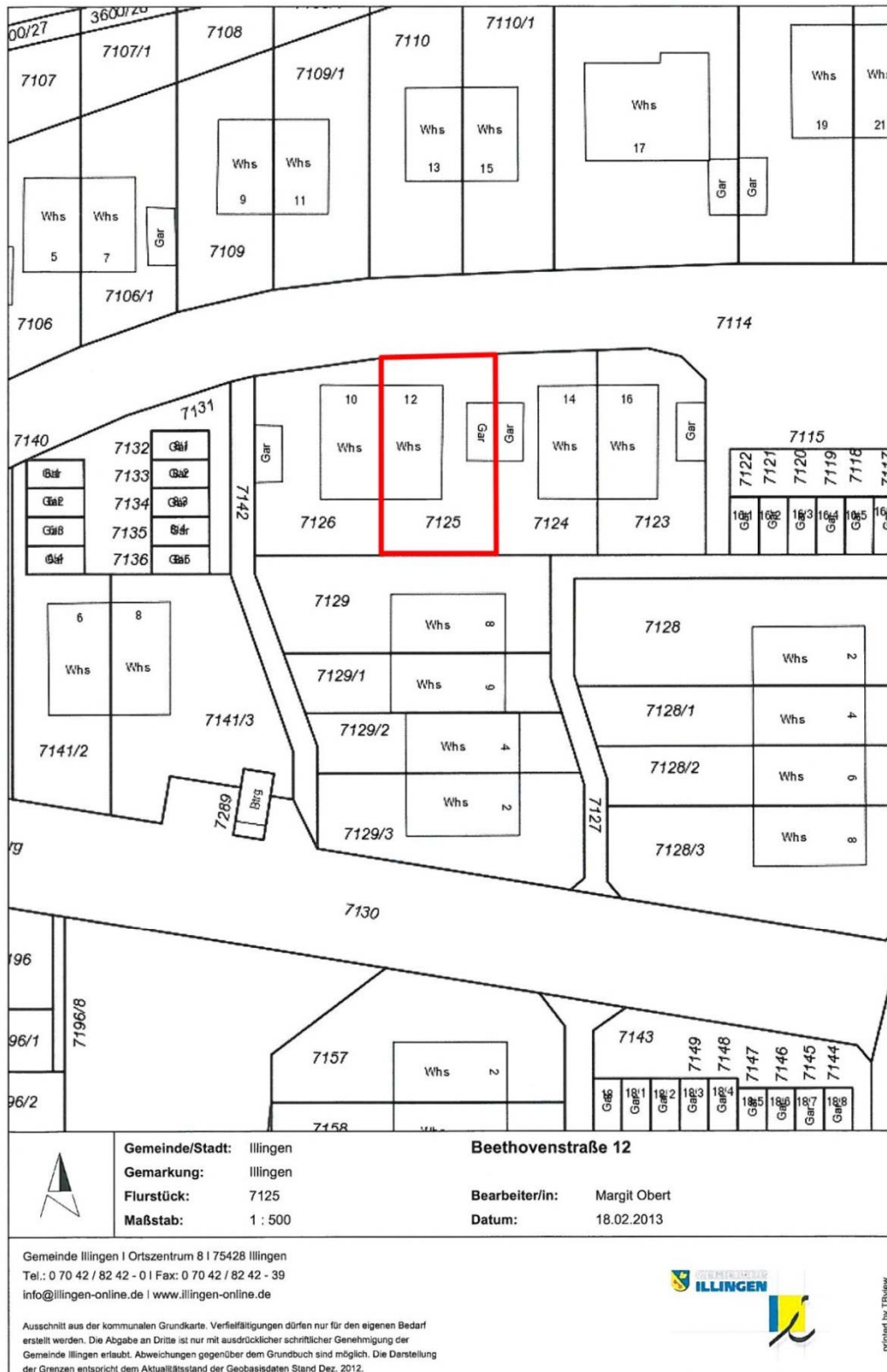


**+++ Geräumige DHH mit 6 Zimmern - ruhige und gute Lage
kleiner Garten, Terrasse, Balkon - Garage & Stellplatz +++**

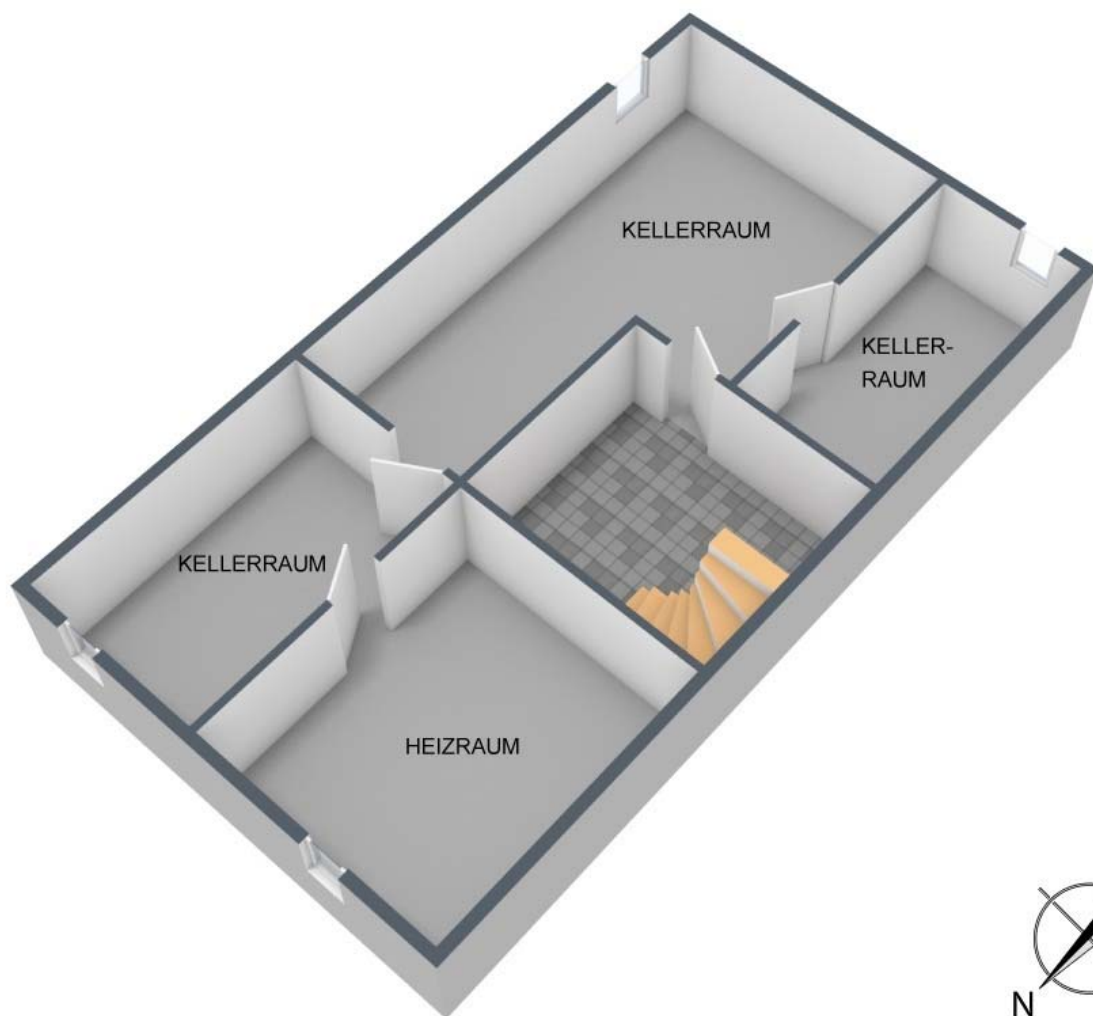
Lageplan



+++ Geräumige DHH mit 6 Zimmern - ruhige und gute Lage
kleiner Garten, Terrasse, Balkon - Garage & Stellplatz +++

3D-Grundrisse:

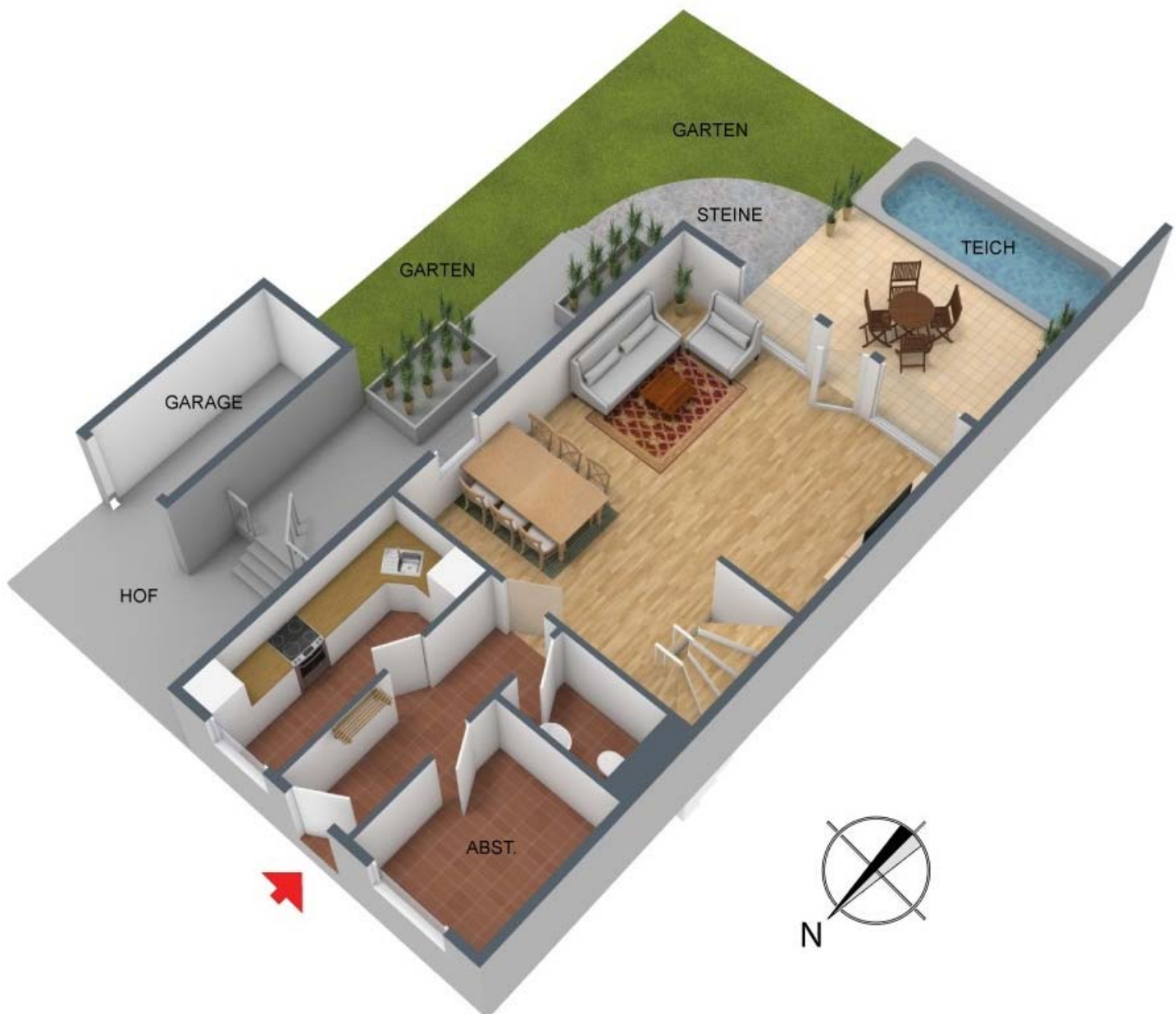
Untergeschoss



Für die Richtigkeit der Angaben wird keine Gewähr übernommen. Einrichtung und Möblierung sind frei erfunden und das 3D-Modell entspricht nicht der Wirklichkeit.

+++ Geräumige DHH mit 6 Zimmern - ruhige und gute Lage
kleiner Garten, Terrasse, Balkon - Garage & Stellplatz +++

Erdgeschoss



Für die Richtigkeit der Angaben wird keine Gewähr übernommen. Einrichtung und Möblierung sind frei erfunden und das 3D-Modell entspricht nicht der Wirklichkeit.

**+++ Geräumige DHH mit 6 Zimmern - ruhige und gute Lage
kleiner Garten, Terrasse, Balkon - Garage & Stellplatz +++**

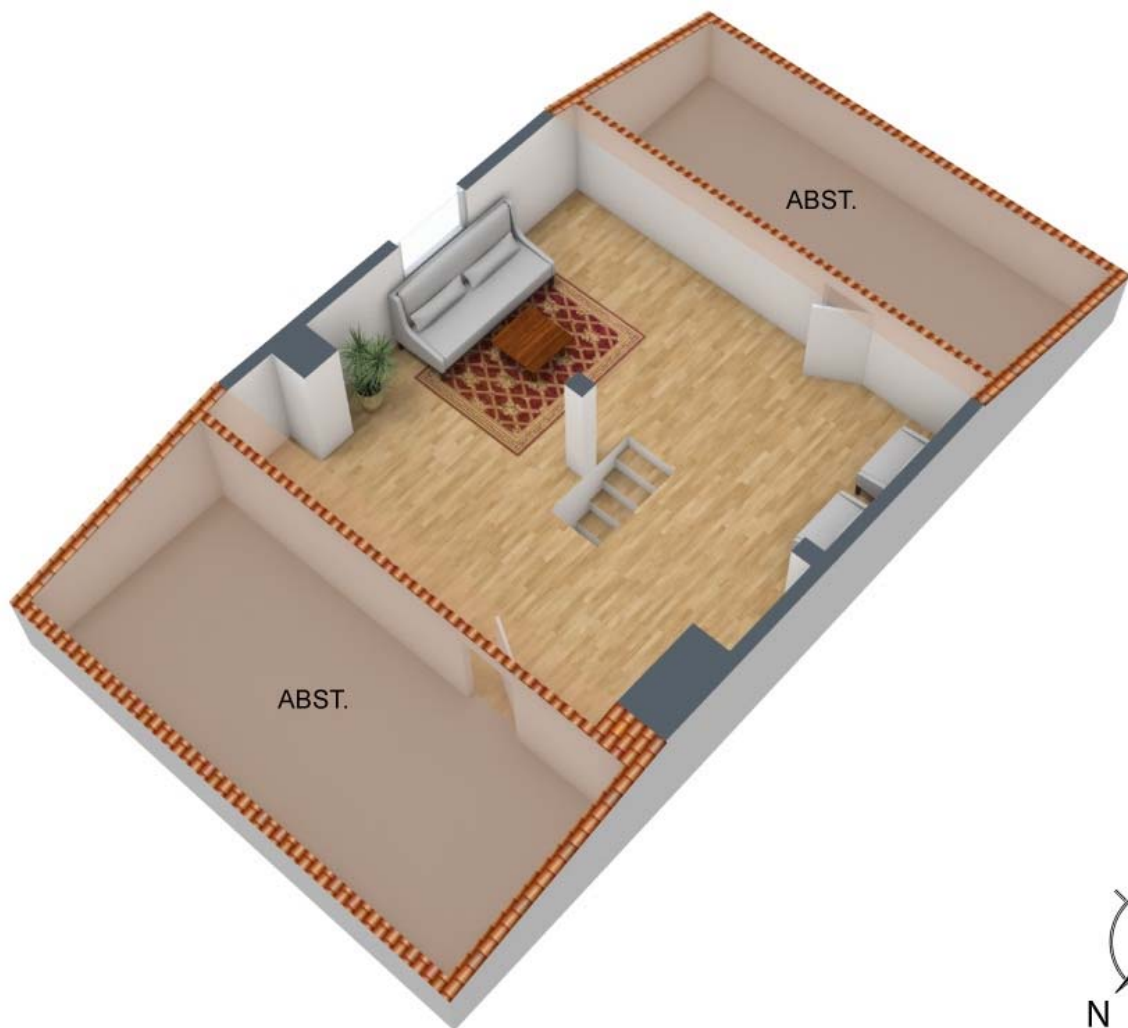
Obergeschoss



Für die Richtigkeit der Angaben wird keine Gewähr übernommen. Einrichtung und Möblierung sind frei erfunden und das 3D-Modell entspricht nicht der Wirklichkeit.

+++ Geräumige DHH mit 6 Zimmern - ruhige und gute Lage
kleiner Garten, Terrasse, Balkon - Garage & Stellplatz +++

Dachgeschoss

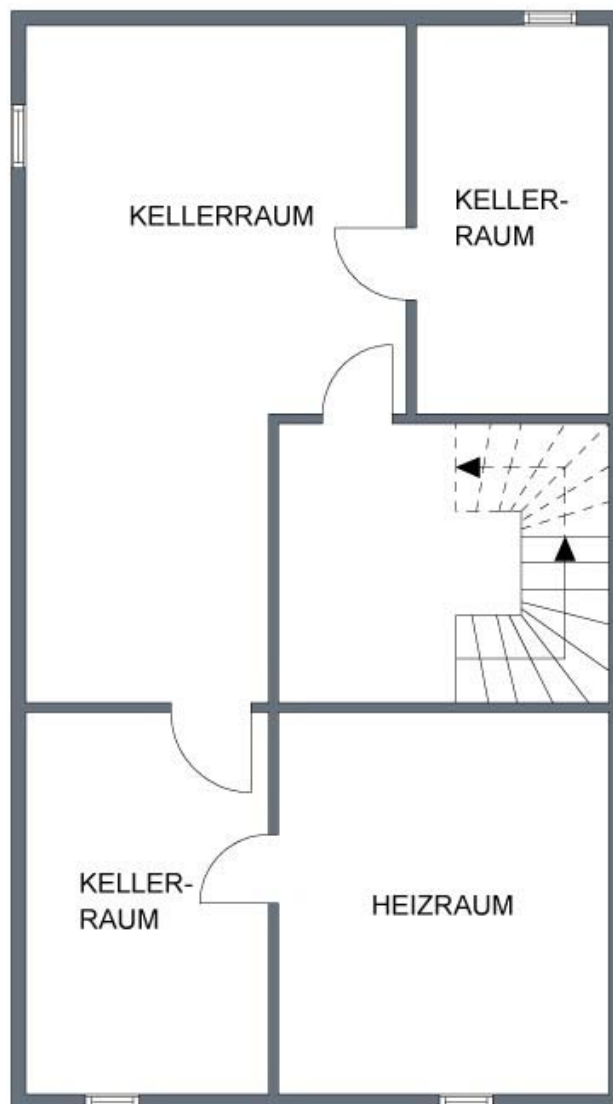


Für die Richtigkeit der Angaben wird keine Gewähr übernommen. Einrichtung und Möblierung sind frei erfunden und das 3D-Modell entspricht nicht der Wirklichkeit.

+++ Geräumige DHH mit 6 Zimmern - ruhige und gute Lage
kleiner Garten, Terrasse, Balkon - Garage & Stellplatz +++

2D-Grundrisse:

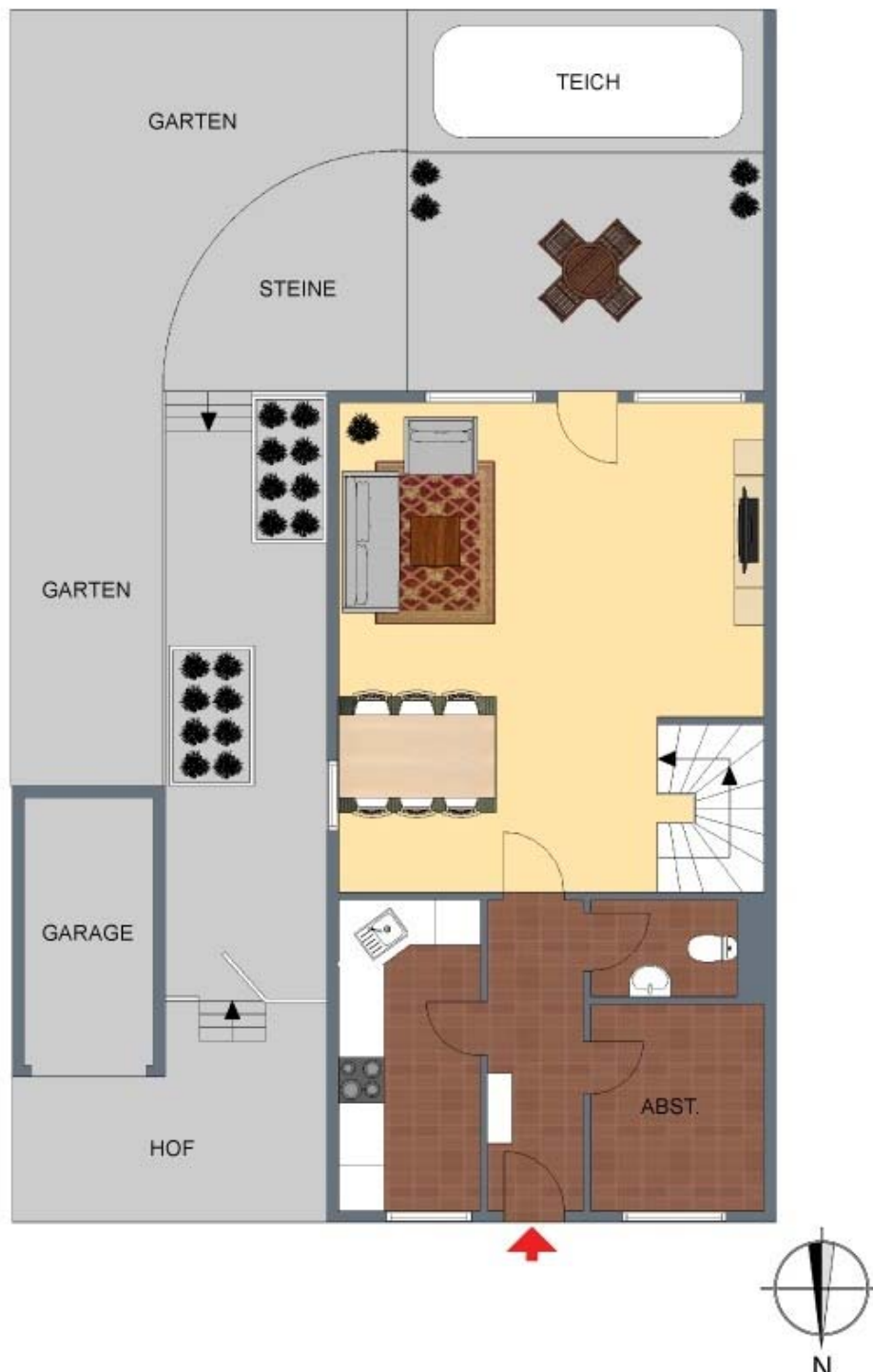
Untergeschoss



Der 2D-Grundriss basiert auf einer Zeichnung von wechselnder Qualität,
gewisse Abweichungen können vorkommen.

+++ Geräumige DHH mit 6 Zimmern - ruhige und gute Lage
kleiner Garten, Terrasse, Balkon - Garage & Stellplatz +++

Erdgeschoss



Der 2D-Grundriss basiert auf einer Zeichnung von wechselnder Qualität,
gewisse Abweichungen können vorkommen.

+++ Geräumige DHH mit 6 Zimmern - ruhige und gute Lage
kleiner Garten, Terrasse, Balkon - Garage & Stellplatz +++

Obergeschoss



Der 2D-Grundriss basiert auf einer Zeichnung von wechselnder Qualität,
gewisse Abweichungen können vorkommen.

+++ Geräumige DHH mit 6 Zimmern - ruhige und gute Lage
kleiner Garten, Terrasse, Balkon - Garage & Stellplatz +++

Dachgeschoss



Der 2D-Grundriss basiert auf einer Zeichnung von wechselnder Qualität,
gewisse Abweichungen können vorkommen.

+++ Geräumige DHH mit 6 Zimmern - ruhige und gute Lage
kleiner Garten, Terrasse, Balkon - Garage & Stellplatz +++

Flächenberechnung

| | | | | |
|----------------------------|---------------------------------|--------|----------------------|---------------------------|
| Erdgeschoss: | | | | |
| Wohnen & Essen: | 6,66 m | 4,11 m | 27,37 m ² | |
| zuzüglich: | 4,05 m | 1,62 m | 6,56 m ² | |
| zuzüglich: | 0,57 m | 0,54 m | 0,31 m ² | 34,2 m² |
| Küche: | 4,24 m | 1,99 m | | 8,4 m² |
| Flur: | 4,24 m | 1,35 m | | 5,7 m² |
| Arbeitsraum: | 3,10 m | 2,11 m | | 6,5 m² |
| Toilette: | 1,59 m | 0,96 m | | 1,5 m² |
| Terrasse (1/4): | 5,07 m | 3,42 m | 17,34 m ² | 4,3 m² |
| | | | | |
| | Wohnfläche Erdgeschoss: | | | 60,8 m² |
| Obergeschoss: | | | | |
| Schlafen: | 4,12 m | 3,25 m | | 13,4 m² |
| Arbeiten: | 4,12 m | 2,37 m | | 9,8 m² |
| Kind: | 3,23 m | 3,11 m | | 10,0 m² |
| Ankleide: | 3,09 m | 2,36 m | 7,29 m ² | |
| zuzüglich: | 2,10 m | 1,14 m | 2,39 m ² | 9,7 m² |
| Flur: | 2,49 m | 1,95 m | 4,86 m ² | |
| zuzüglich: | 1,34 m | 1,26 m | 1,69 m ² | 6,5 m² |
| Bad: | 2,45 m | 2,08 m | | 5,1 m² |
| Separates WC: | 1,48 m | 0,95 m | | 1,4 m² |
| Balkon (1/2): | 5,18 m | 1,50 m | 7,77 m ² | 3,9 m² |
| | | | | |
| | Wohnfläche Obergeschoss: | | | 59,8 m² |

Bei sämtlichen, hier aufgeführten Flächenarten und den dazu angegebenen Werten handelt es sich um unverbindliche Angaben.

+++ Geräumige DHH mit 6 Zimmern - ruhige und gute Lage
kleiner Garten, Terrasse, Balkon - Garage & Stellplatz +++

Flächenberechnung

| | | | | |
|---------------------------|--------|--------|----------|---------|
| Dachgeschoss: | | | | |
| Studio: | 5,74 m | 3,14 m | 18,02 m² | |
| zuzüglich Schräge (1/2): | 5,74 m | 1,10 m | 3,16 m² | |
| zuzüglich Schräge (1/2): | 5,74 m | 1,40 m | 4,02 m² | |
| abzüglich Balken (2x): | 0,15 m | 0,15 m | 0,05 m² | |
| abzüglich (1/2): | 1,65 m | 0,58 m | 0,48 m² | |
| abzüglich (1/2): | 0,41 m | 0,40 m | 0,08 m² | 24,6 m² |
| Abstellraum (1/2): | 5,74 m | 0,76 m | | 2,2 m² |
| Abstellraum (1/2): | 5,74 m | 0,76 m | | 2,2 m² |
| | | | | |
| Wohnfläche Dachgeschoss: | | | 29,0 m² | |
| | | | | |
| Wohnfläche gesamt: | | | 149,6 m² | |
| | | | | |
| Untergeschoss: | | | | |
| Kellerraum: | 3,94 m | 3,69 m | 14,54 m² | |
| zuzüglich: | 3,76 m | 2,56 m | 9,63 m² | 24,2 m² |
| Kellerraum 2: | 3,94 m | 1,90 m | | 7,5 m² |
| Kellerraum 3: | 4,19 m | 2,57 m | | 10,8 m² |
| Flur: | 2,49 m | 1,60 m | 3,98 m² | |
| zuzüglich: | 1,39 m | 1,04 m | 1,45 m² | 5,4 m² |
| Heizraum: | 4,19 m | 3,02 m | | 12,7 m² |
| | | | | |
| Nutzfläche Untergeschoss: | | | 60,5 m² | |

Bei sämtlichen, hier aufgeführten Flächenarten und den dazu angegebenen Werten handelt es sich um unverbindliche Angaben.