

+++ Gehobene Terrassen-Wohnung - Parkett, Bad mit Fenster/Wanne, seperates WC - 1. OG im 3-Familienhaus +++

Grundrisse

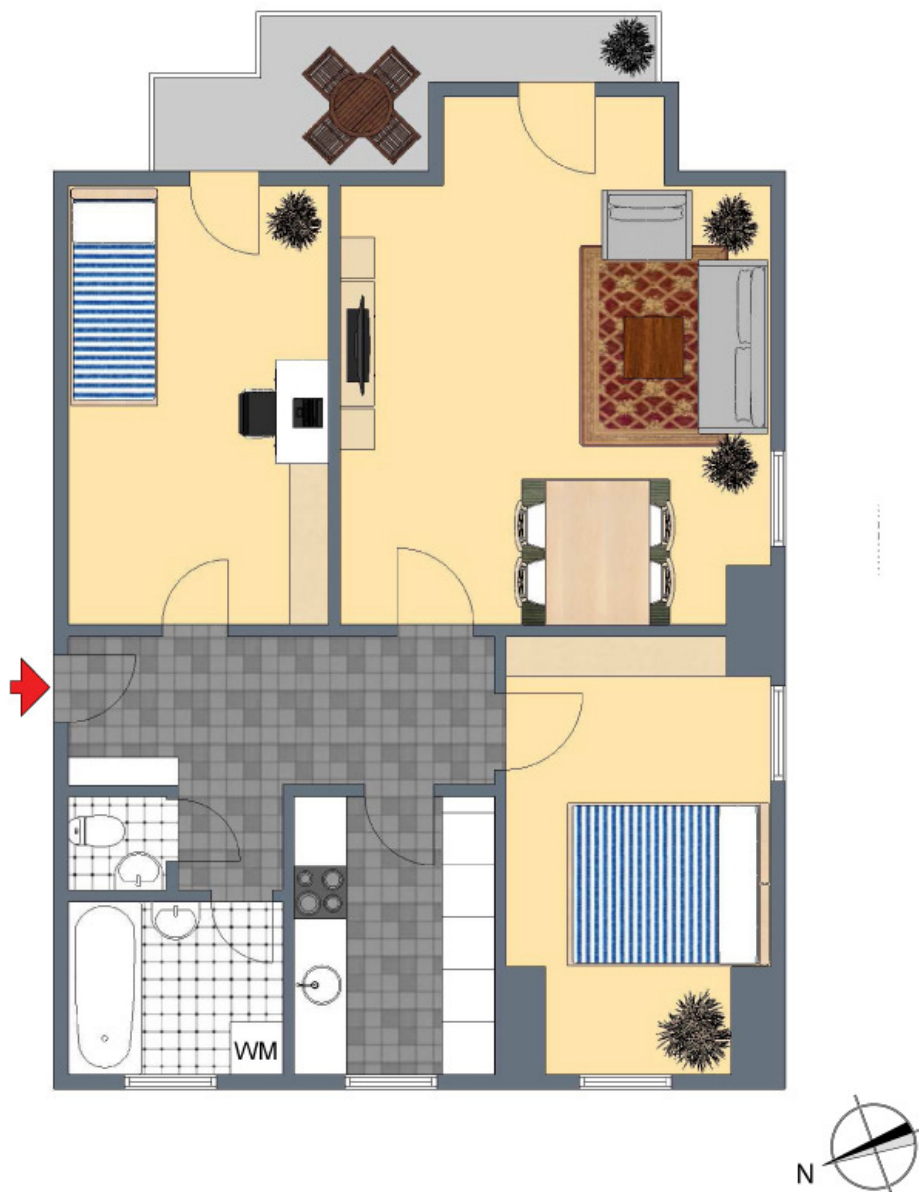
3-D Grundriss:



Für die Richtigkeit der Angaben wird keine Gewähr übernommen. Einrichtung und Möblierung sind frei erfunden und das 3D-Modell entspricht nicht der Wirklichkeit.

+++ Gehobene Terrassen-Wohnung - Parkett, Bad mit Fenster/Wanne, separates WC - 1. OG im 3-Familienhaus +++

2-D Grundriss:



Der 2D-Grundriss basiert auf einer Zeichnung von wechselnder Qualität, gewisse Abweichungen können vorkommen.

+++ Gehobene Terrassen-Wohnung - Parkett, Bad mit Fenster/Wanne, separates WC - 1. OG im 3-Familienhaus +++

Unverbindliche Flächenberechnung:

Wohnzimmer:	4,91 m	4,84 m	23,76 m ²		
abzgl.:	0,63 m	0,47 m	0,30 m ²		
	2,46 m	1,00 m	2,46 m ²	25,9 m²	
Schlafzimmer:	5,86 m	3,15 m	18,46 m ²		
abzgl.:	0,62 m	0,47 m	0,29 m ²		
abzgl.:	1,00 m	0,56 m	0,56 m ²		
abzgl.:	1,00 m	0,36 m	0,36 m ²	17,2 m²	
Kinderzimmer:	4,84 m	2,94 m		14,2 m²	
Küche:	3,00 m	2,07 m		6,2 m²	
Bad:	2,34 m	1,77 m		4,1 m²	
separates WC:	1,20 m	1,00 m		1,2 m²	
Flur:	4,66 m	1,67 m	7,78 m ²		
	1,24 m	0,93 m	1,15 m ²	8,9 m²	
Terrasse (1/2):	4,60 m	1,50 m	6,90 m ²		
	3,60 m	1,00 m	3,60 m ²		
			10,50 m ²	5,3 m²	
		Wohnfläche gesamt:		83,1 m²	

Bei sämtlichen, hier aufgeführten Flächenarten und den dazu angegebenen Werten handelt es sich um unverbindliche Angaben.