

**+++ "Haus im Haus" - mit Garten in landschaftlich schöner Umgebung -
offener Kamin möglich +++**

3-D Grundriss „Obergeschoss“:



Für die Richtigkeit der Angaben wird keine Gewähr übernommen. Einrichtung und Möblierung sind frei erfunden und das 3D-Modell entspricht nicht der Wirklichkeit.

**+++ "Haus im Haus" - mit Garten in landschaftlich schöner Umgebung -
offener Kamin möglich +++**

2-D Grundriss „Obergeschoss“:

OBERGESCHOSS

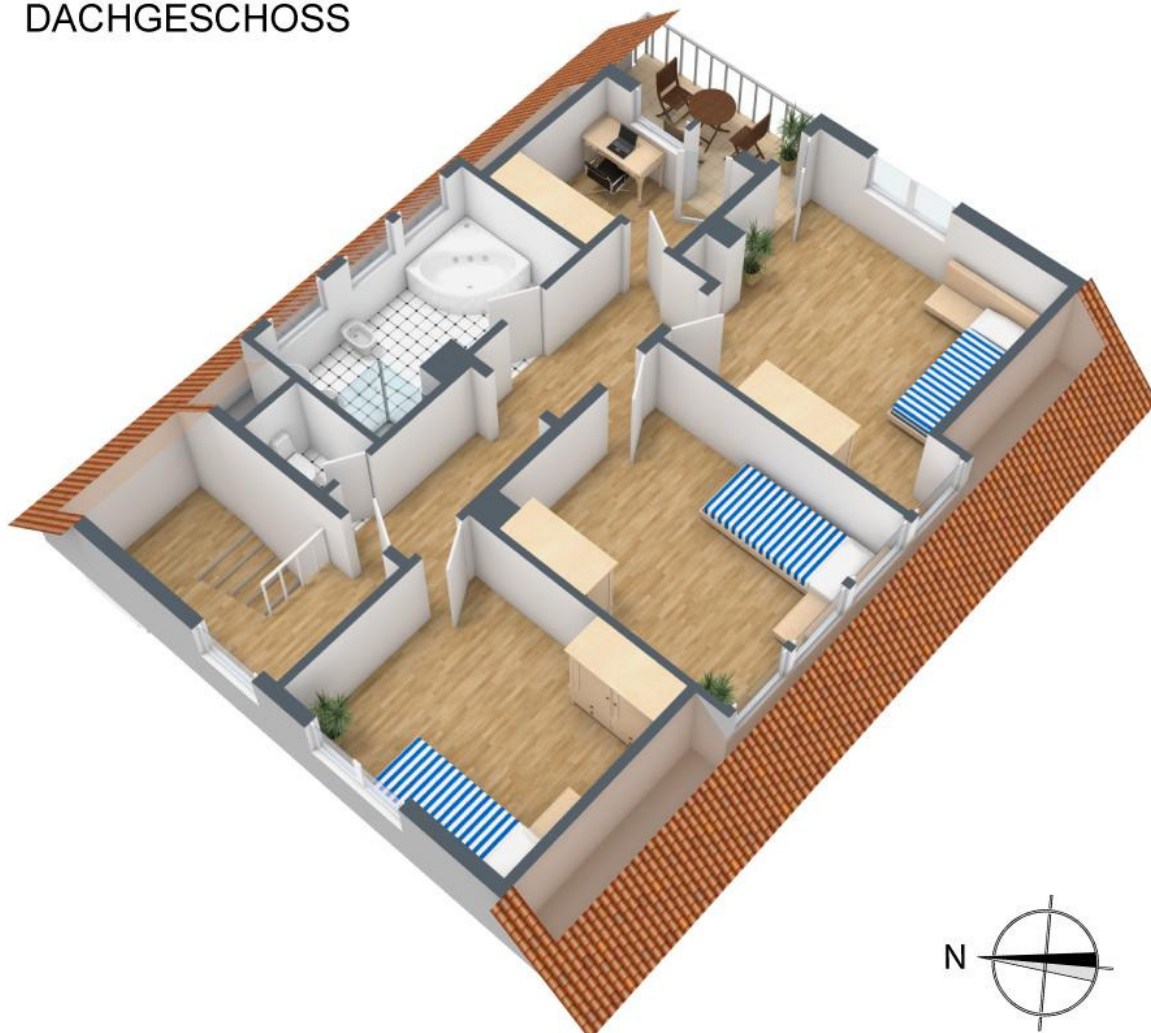


Der 2D-Grundriss basiert auf einer Zeichnung von wechselhaer Qualität,
gewisse Abweichungen können vorkommen.

**+++ "Haus im Haus" - mit Garten in landschaftlich schöner Umgebung -
offener Kamin möglich +++**

3-D Grundriss „Dachgeschoss“:

DACHGESCHOSS

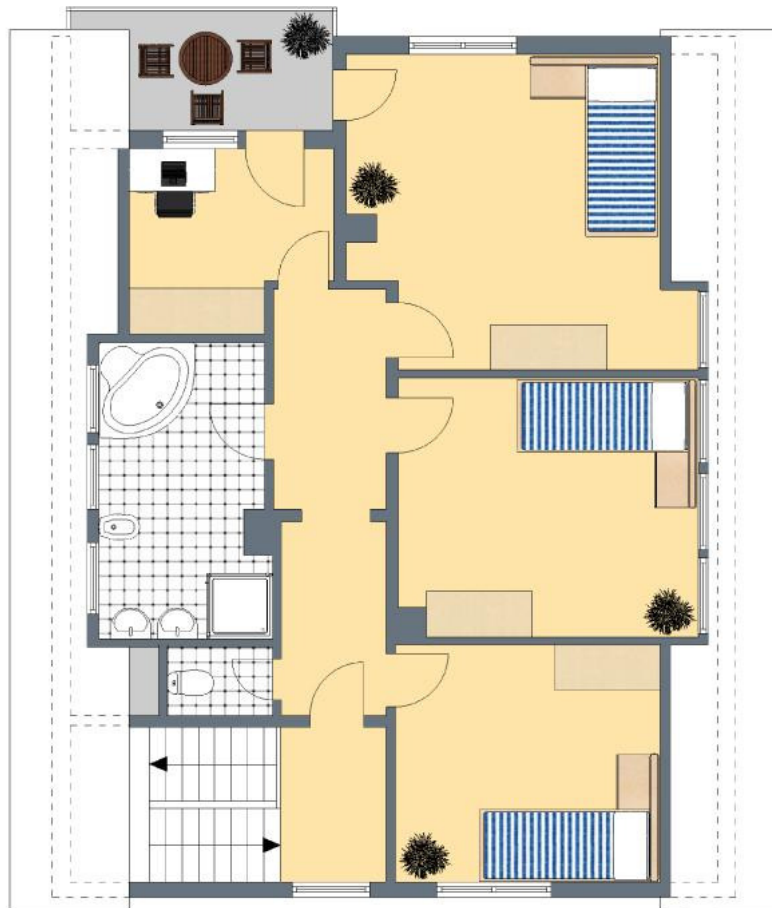


Für die Richtigkeit der Angaben wird keine Gewähr übernommen. Einrichtung und Möblierung sind frei erfunden und das 3D-Modell entspricht nicht der Wirklichkeit.

**+++ "Haus im Haus" - mit Garten in landschaftlich schöner Umgebung -
offener Kamin möglich +++**

2-D Grundriss „Dachgeschoss“:

DACHGESCHOSS



Der 2D-Grundriss basiert auf einer Zeichnung von wechselnder Qualität,
gewisse Abweichungen können vorkommen.

**+++ "Haus im Haus" - mit Garten in landschaftlich schöner Umgebung -
offener Kamin möglich +++**

Unverbindliche Flächenberechnung „Obergeschoss“:

[illegible]

**+++ "Haus im Haus" - mit Garten in landschaftlich schöner Umgebung -
offener Kamin möglich +++**

Unverbindliche Flächenberechnung „Dachgeschoss“:

Schlafzimmer:	4,30 m	3,60 m	15,48 m ²	
abzüglich:	0,42 m	0,42 m	0,18 m ²	15,3 m²
Kinderzimmer:	4,39 m	2,79 m	12,25 m ²	
zuzüglich:	3,14 m	0,72 m	2,26 m ²	
abzüglich:	0,45 m	0,40 m	0,18 m ²	
zuzüglich:	1,51 m	1,12 m	1,69 m ²	
zuzüglich Schräge (1/2):	3,27 m	1,00 m	1,64 m ²	17,7 m²
Kinderzimmer 2:	3,30 m	2,80 m	9,24 m ²	
zuzüglich Schräge (1/2):	3,30 m	1,00 m	1,65 m ²	10,9 m²
Arbeitszimmer:	1,84 m	1,19 m	2,19 m ²	
zuzüglich:	2,58 m	0,95 m	2,45 m ²	
zuzüglich Schräge (1/2):	2,58 m	1,00 m	1,29 m ²	5,9 m²
Bad:	1,70 m	0,10 m	0,17 m ²	
zuzüglich:	4,12 m	2,20 m	9,06 m ²	
zuzüglich Schräge (1/2):	4,12 m	0,10 m	0,21 m ²	
abzüglich:	0,51 m	0,41 m	0,21 m ²	9,2 m²
WC:	0,96 m	0,96 m	0,92 m ²	
zuzüglich Schräge (1/2):	0,96 m	0,65 m	0,31 m ²	1,2 m²
Flur:	3,12 m	1,68 m		5,2 m²
Balkon (1/2):	2,01 m	1,70 m	3,42 m ²	
zuzüglich Schräge (1/2):	1,20 m	1,70 m	1,02 m ²	2,2 m²
			4,44 m ²	
Wohnfläche "Dachgeschoss":				67,7 m²

+++ "Haus im Haus" - mit Garten in landschaftlich schöner Umgebung -
offener Kamin möglich +++

Unverbindliche Flächenberechnung gesamt:

	Wohnfläche "Obergeschoss":			89,2 m ²	
	Wohnfläche "Dachgeschoss":			67,7 m ²	
	Wohnfläche gesamt:			156,9 m ²	
	abzüglich 3 % Putz:			152,2 m ²	

Bei sämtlichen, hier aufgeführten Flächenarten und den dazu
angegebenen Werten handelt es sich um unverbindliche Angaben.