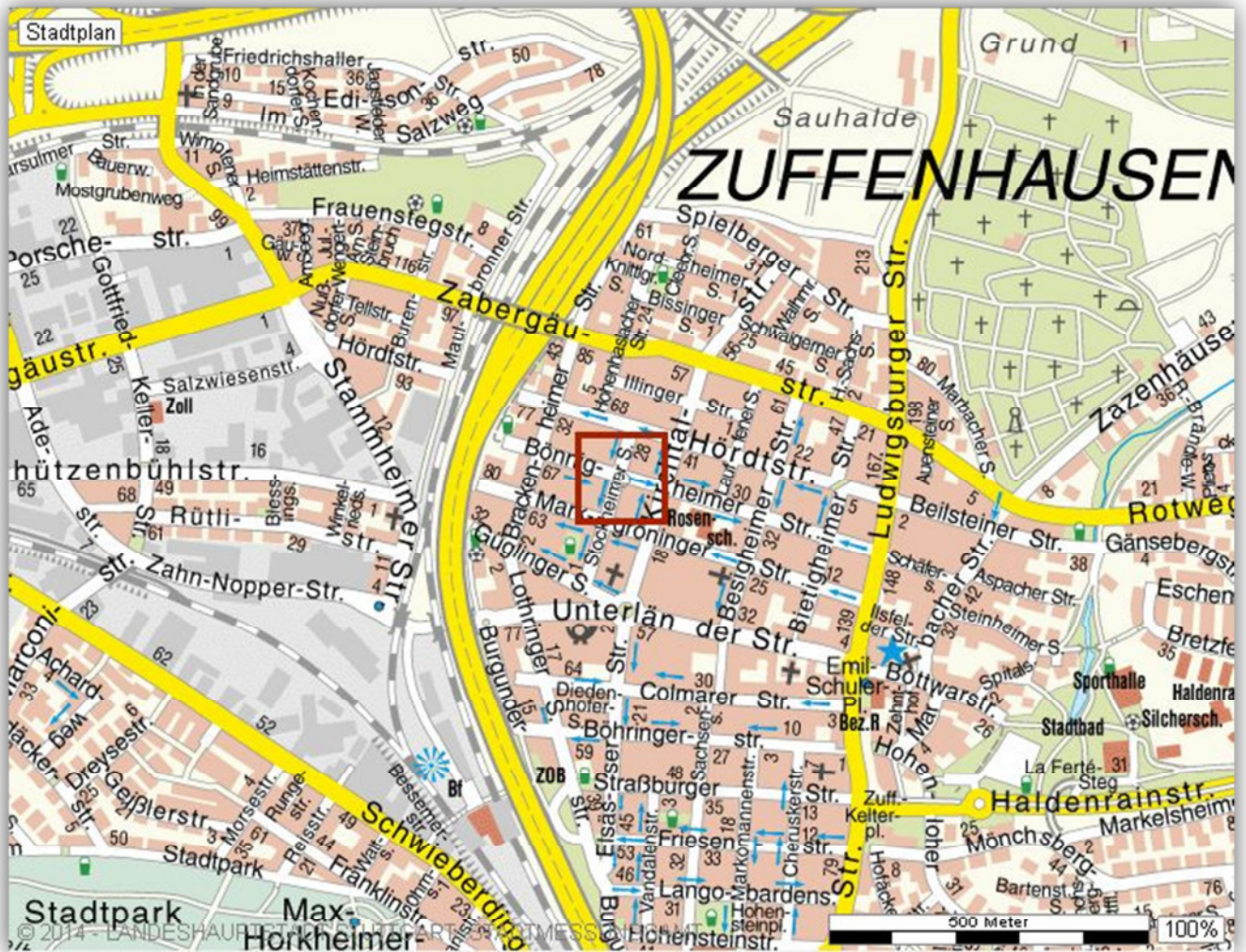


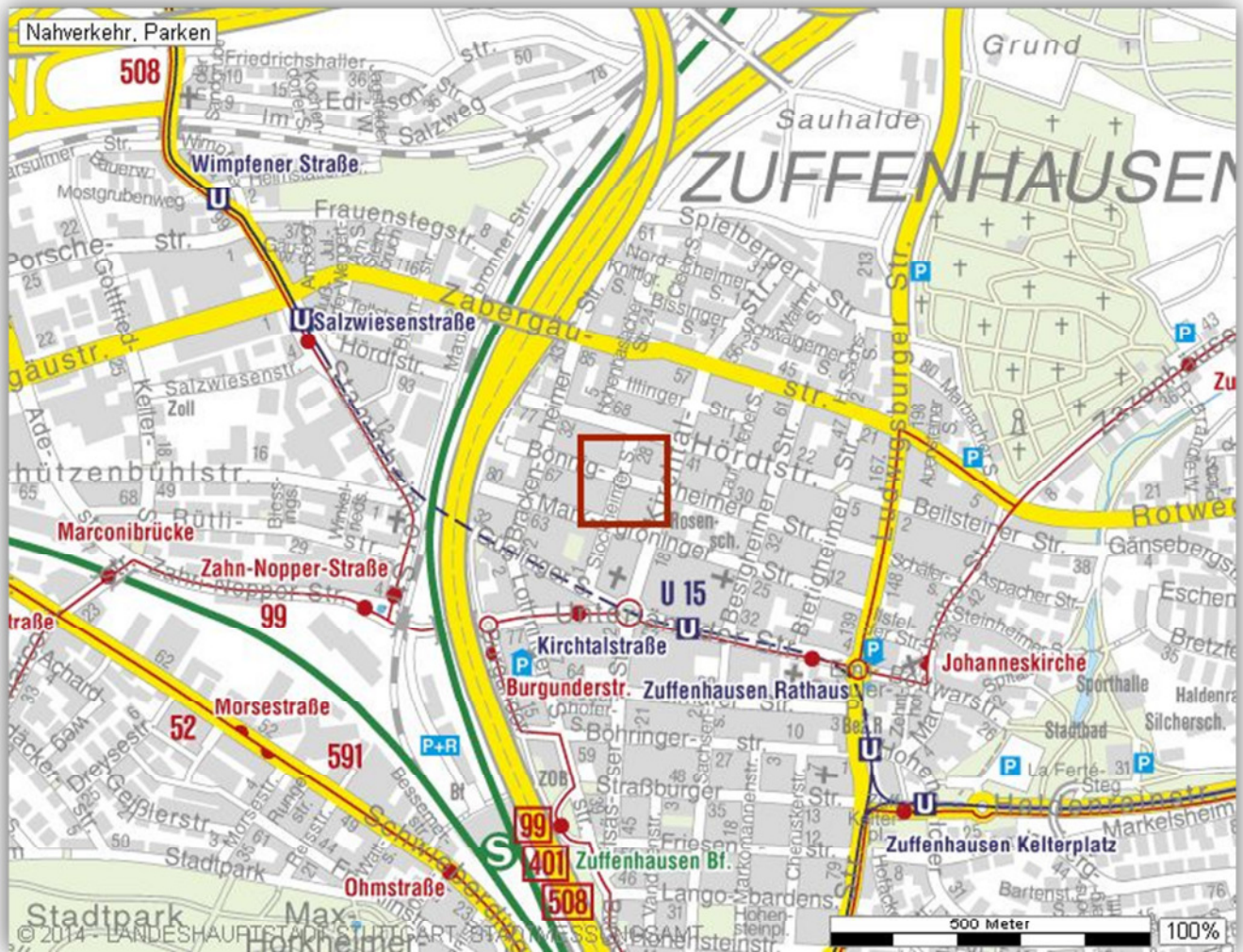
**+++ Ruhige & bequeme Lage mit top Infrastruktur - geräumiger Altbau
Pkw-Stellplatz möglich - EBK-Geräte Ablöse € 600,- +++**

Stadtplan



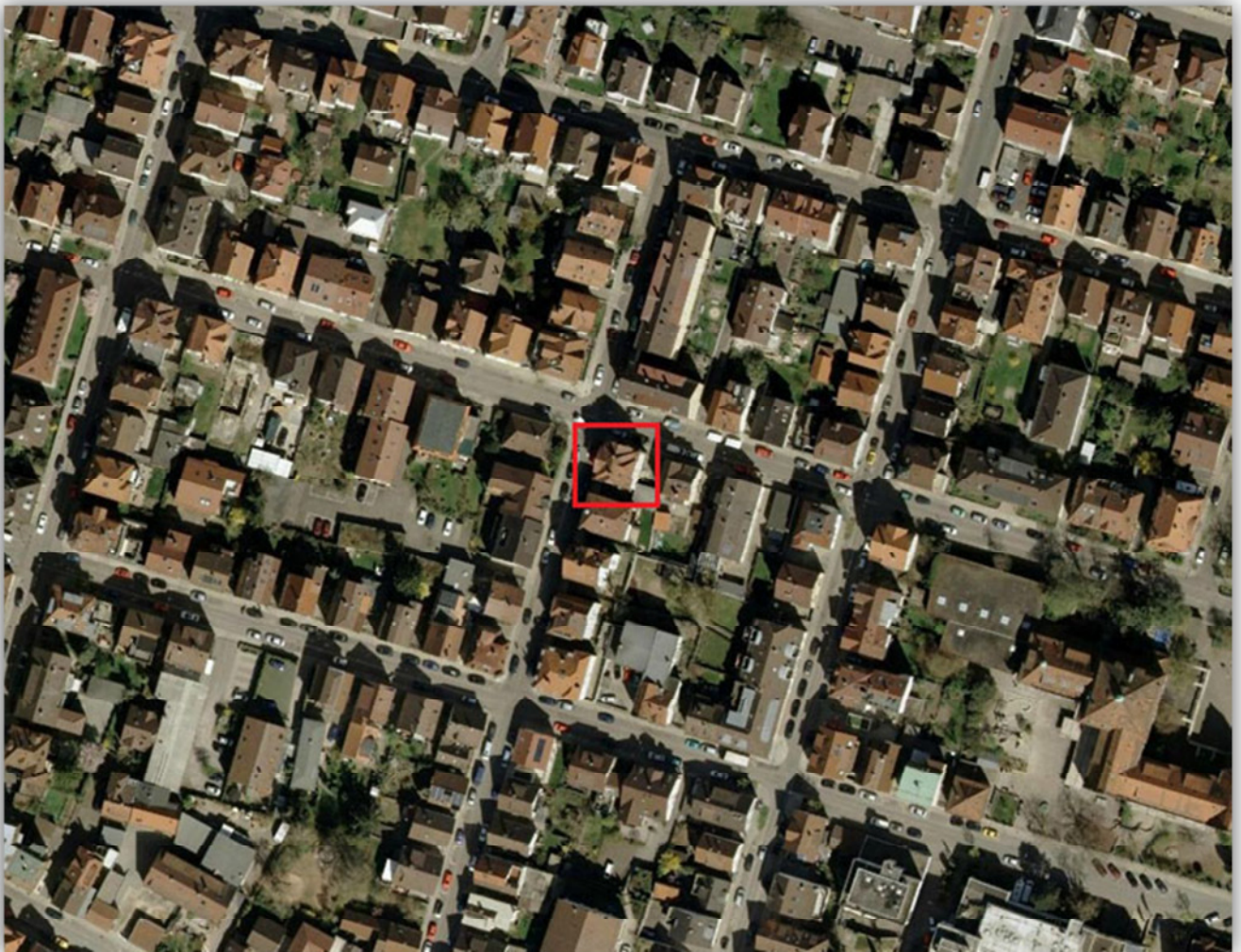
**+++ Ruhige & bequeme Lage mit top Infrastruktur - geräumiger Altbau
Pkw-Stellplatz möglich - EBK-Geräte Ablöse € 600,- +++**

Verkehrsanbindung



**+++ Ruhige & bequeme Lage mit top Infrastruktur - geräumiger Altbau
Pkw-Stellplatz möglich - EBK-Geräte Ablöse € 600,- +++**

Luftbild



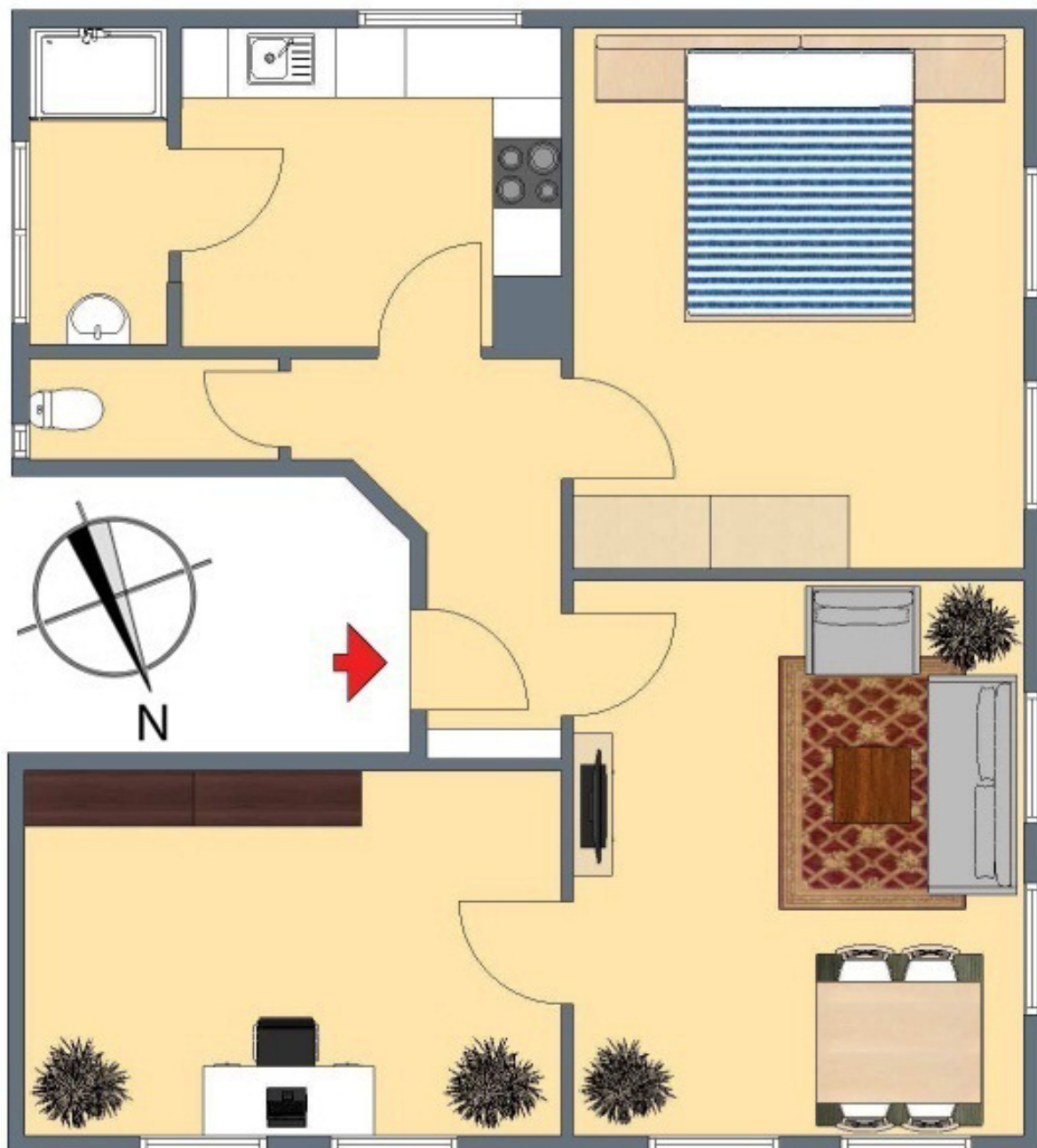
+++ Ruhige & bequeme Lage mit top Infrastruktur - geräumiger Altbau
Pkw-Stellplatz möglich - EBK-Geräte Ablöse € 600,- +++

3D-Grundriss



+++ Ruhige & bequeme Lage mit top Infrastruktur - geräumiger Altbau
Pkw-Stellplatz möglich - EBK-Geräte Ablöse € 600,- +++

2D-Grundriss



**+++ Ruhige & bequeme Lage mit top Infrastruktur - geräumiger Altbau
Pkw-Stellplatz möglich - EBK-Geräte Ablöse € 600,- +++**

Flächenberechnung

Wohnzimmer:	4,82 m	3,89 m		18,7 m²	
Schlafzimmer:	4,68 m	3,92 m		18,3 m²	
Arbeitszimmer:	4,67 m	3,15 m	14,71 m ²		
abzüglich:	0,58 m	0,38 m	0,22 m ²	14,5 m²	
Küche:	3,29 m	2,75 m	9,05 m ²		
abzüglich:	0,75 m	0,63 m	0,47 m ²	8,6 m²	
Bad:	2,72 m	1,12 m	3,05 m ²		
abzüglich:	0,20 m	0,10 m	0,02 m ²	3,0 m²	
Separates WC:	2,07 m	0,88 m	1,82 m ²		
abzüglich:	0,30 m	0,19 m	0,06 m ²	1,8 m²	
Flur:	3,41 m	1,32 m	4,50 m ²		
zuzüglich 1/2:	0,65 m	0,65 m	0,21 m ²		
zuzüglich:	1,24 m	0,88 m	1,09 m ²	5,8 m²	
Wohnfläche gesamt:					70,8 m²
Abstellräume im UG:					ca. 10 m²

Bei den hier aufgeführten Flächen handelt es sich um unverbindliche Angaben.
Für die Richtigkeit der Grundrisse wird keine Gewähr übernommen.
Die Ausstattung und Möblierung sind frei erfunden.