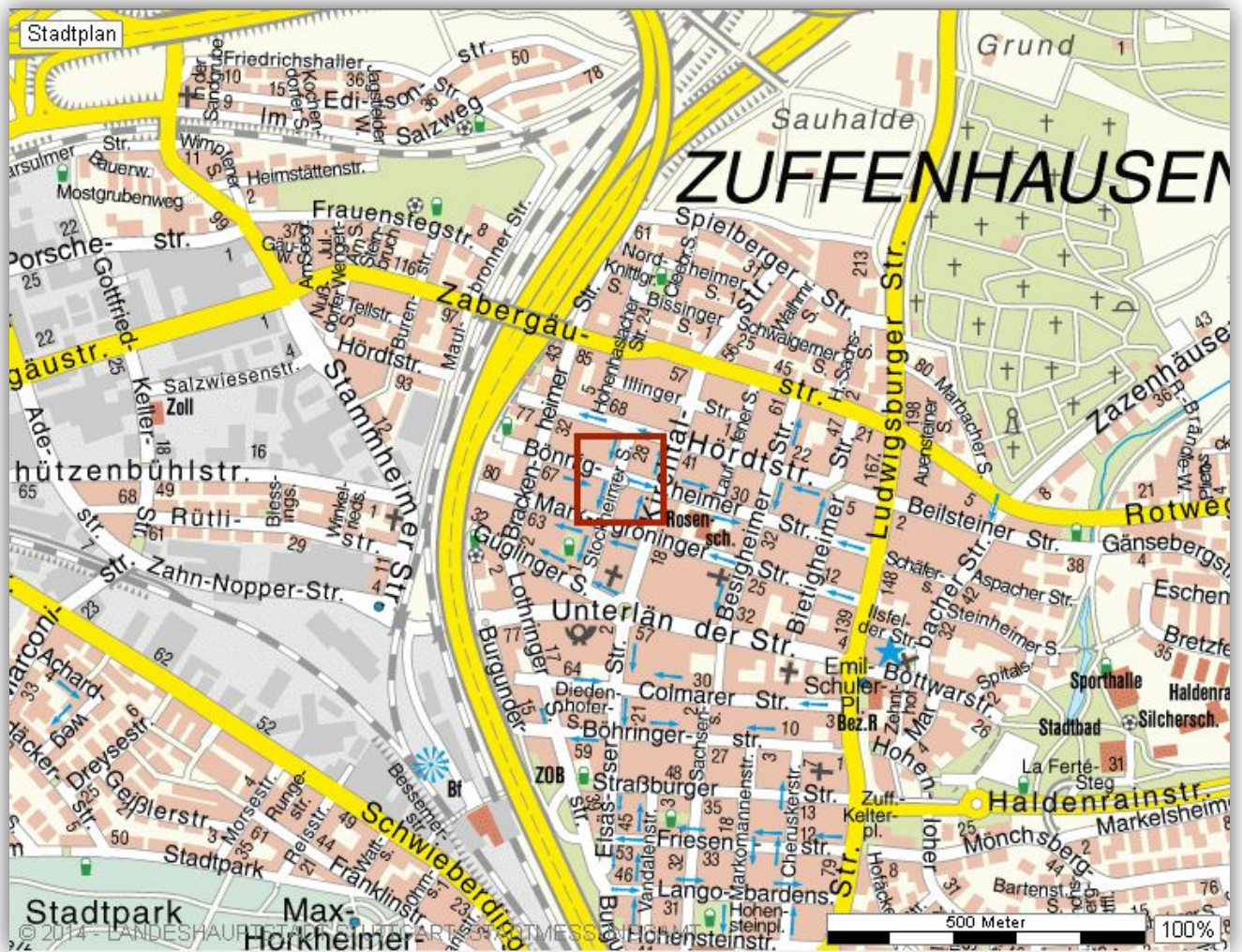


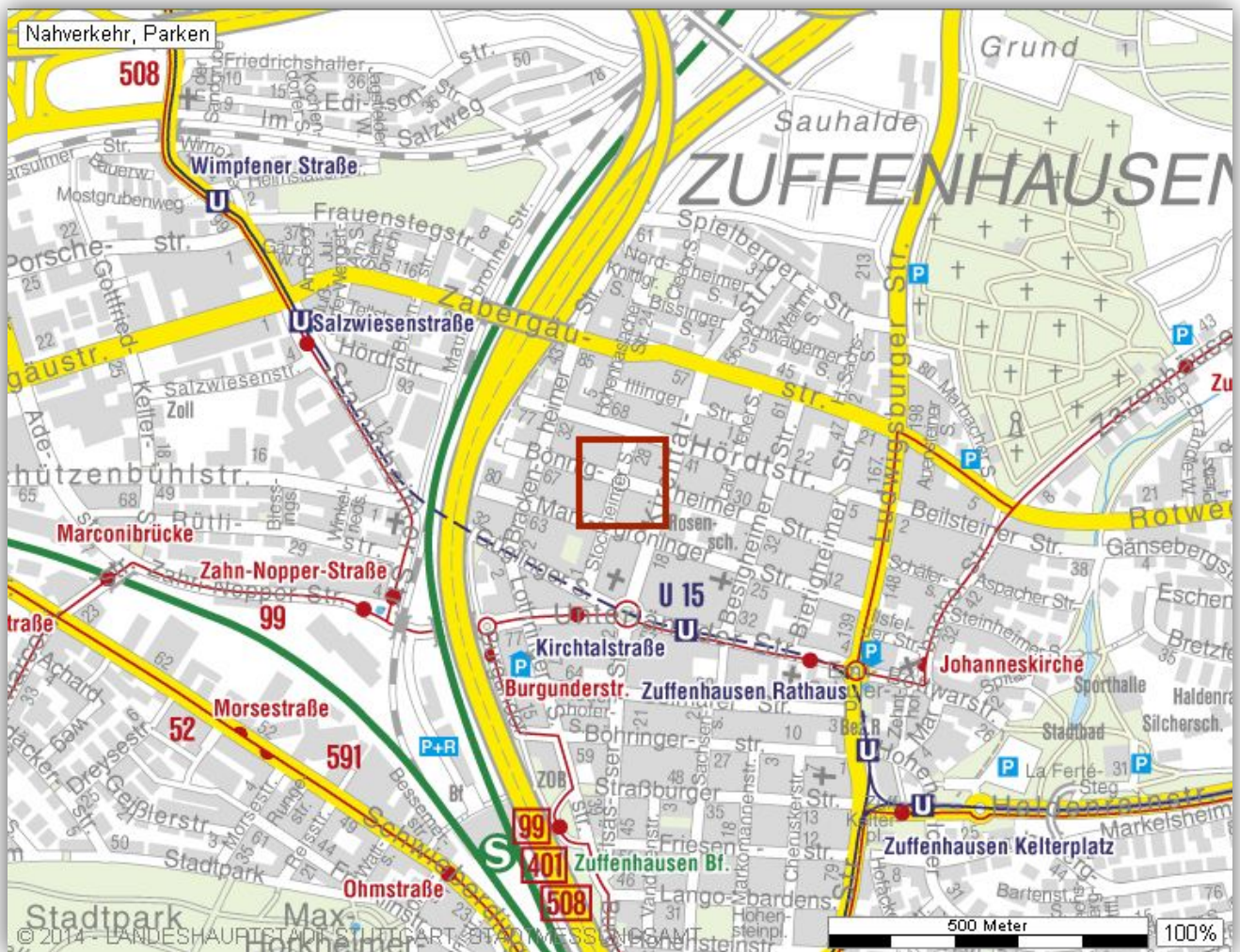
+++ Geräumiger Altbau mit hohen Decken - inkl. EBK
sehr gute Infrastruktur - ruhig & zentrumsnah +++

Stadtplan



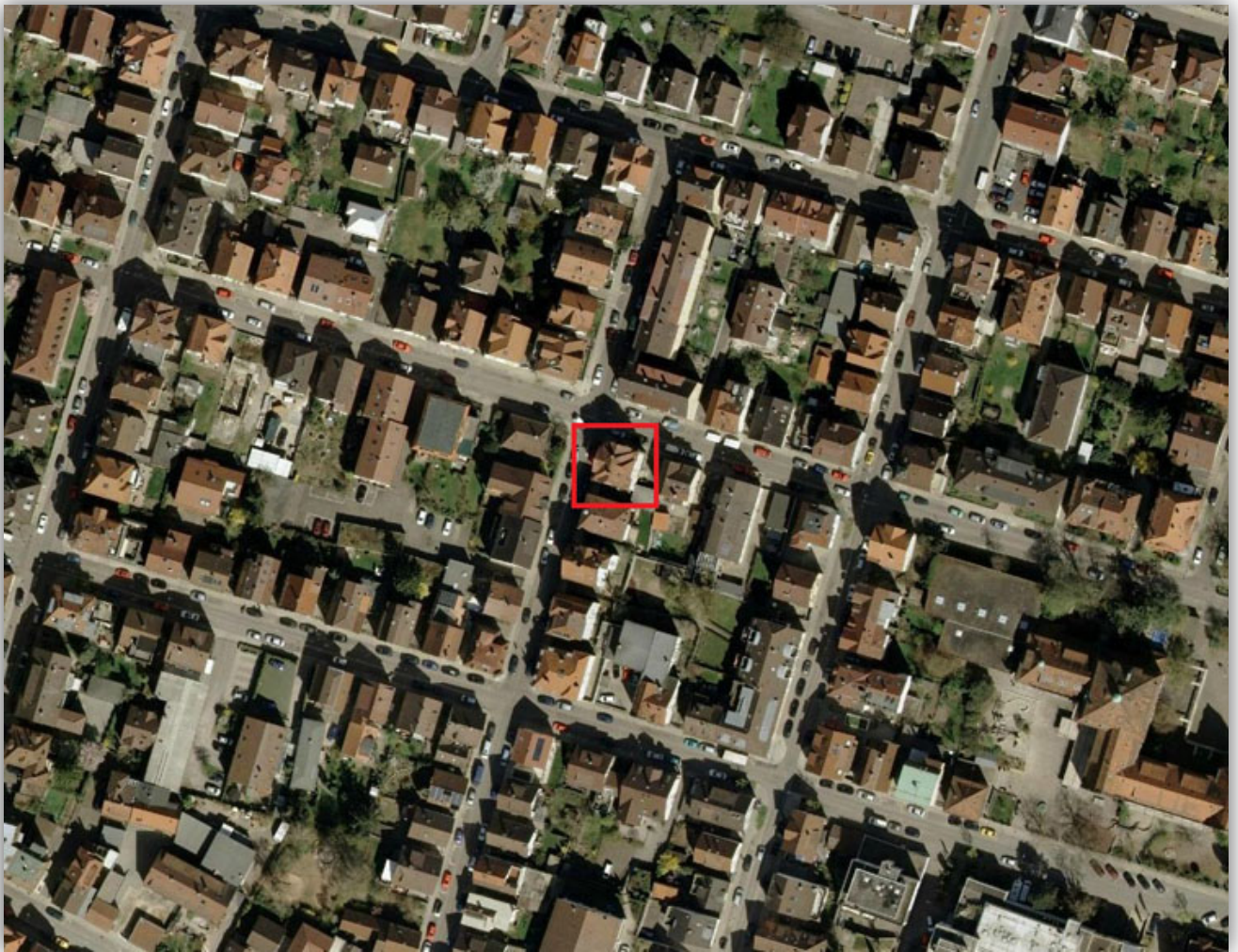
+++ Geräumiger Altbau mit hohen Decken - inkl. EBK
sehr gute Infrastruktur - ruhig & zentrumsnah +++

Verkehrsanbindung



**+++ Geräumiger Altbau mit hohen Decken - inkl. EBK
sehr gute Infrastruktur - ruhig & zentrumsnah +++**

Luftbild



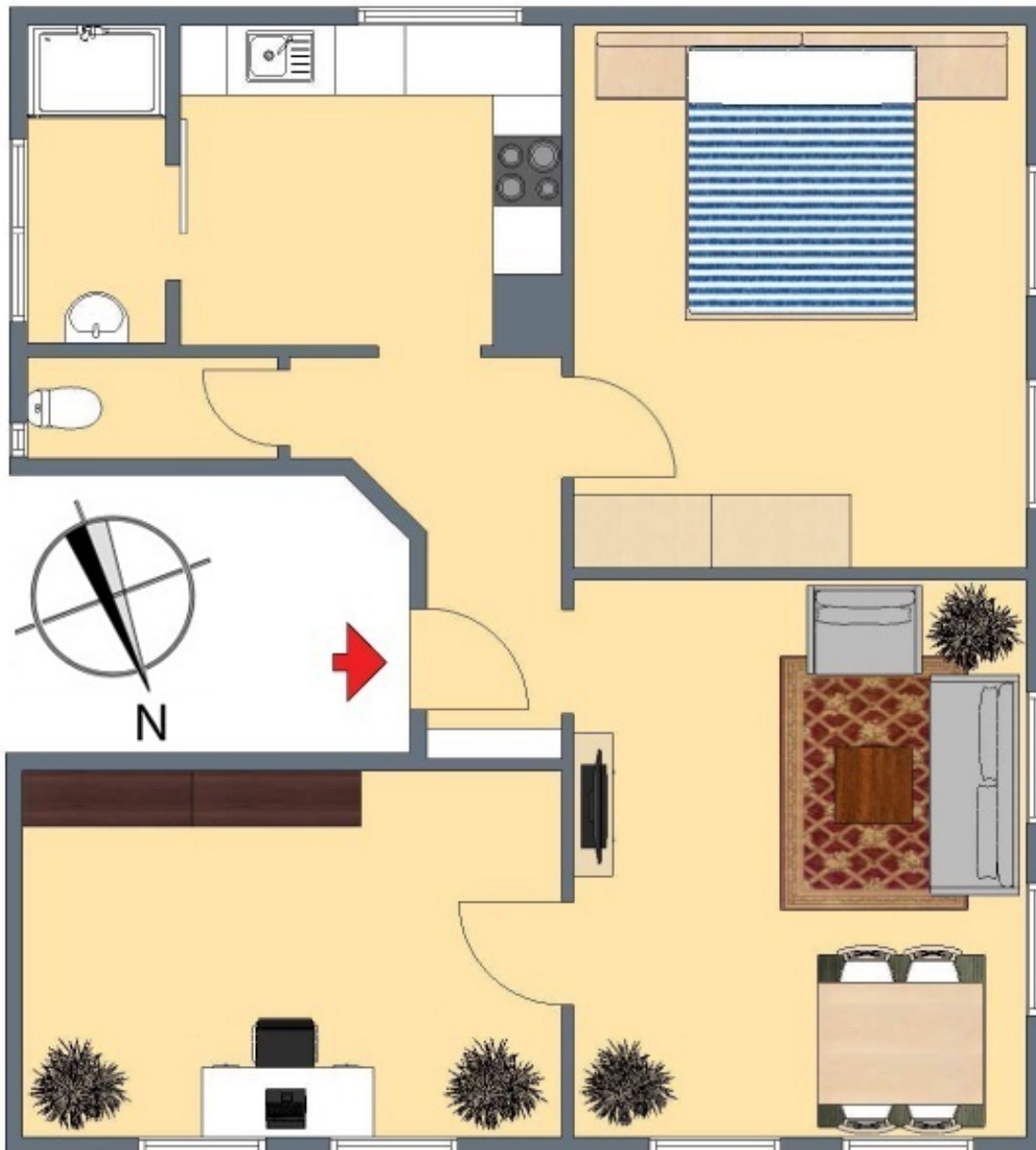
+++ Geräumiger Altbau mit hohen Decken - inkl. EBK
sehr gute Infrastruktur - ruhig & zentrumsnah +++

3D-Grundriss



+++ Geräumiger Altbau mit hohen Decken - inkl. EBK
sehr gute Infrastruktur - ruhig & zentrumsnah +++

2D-Grundriss



**+++ Geräumiger Altbau mit hohen Decken - inkl. EBK
sehr gute Infrastruktur - ruhig & zentrumsnah +++**

Flächenberechnung

Wohnzimmer:	4,82 m	3,90 m		18,8 m²	
Schlafzimmer:	4,69 m	3,90 m		18,3 m²	
Arbeitszimmer:	4,66 m	3,17 m	14,77 m ²		
abzüglich:	0,58 m	0,37 m	0,21 m ²	14,6 m²	
Küche:	3,30 m	2,77 m	9,14 m ²		
abzüglich:	0,66 m	0,59 m	0,39 m ²	8,8 m²	
Bad:	2,74 m	1,20 m	3,29 m ²		
abzüglich:	0,78 m	0,10 m	0,08 m ²		
abzüglich:	0,78 m	0,10 m	0,08 m ²		
abzüglich:	1,20 m	0,10 m	0,12 m ²	3,0 m²	
Separates WC:	2,07 m	0,87 m	1,80 m ²		
abzüglich:	0,15 m	0,15 m	0,02 m ²	1,8 m²	
Flur:	3,39 m	1,32 m	4,47 m ²		
zuzüglich 1/2:	0,60 m	0,55 m	0,17 m ²		
zuzüglich:	1,11 m	0,89 m	0,99 m ²	5,6 m²	
			Wohnfläche gesamt:	70,8 m²	

Bei den hier aufgeführten Flächen handelt es sich um unverbindliche Angaben.

Für die Richtigkeit der Grundrisse wird keine Gewähr übernommen.

Die Ausstattung und Möblierung sind frei erfunden.