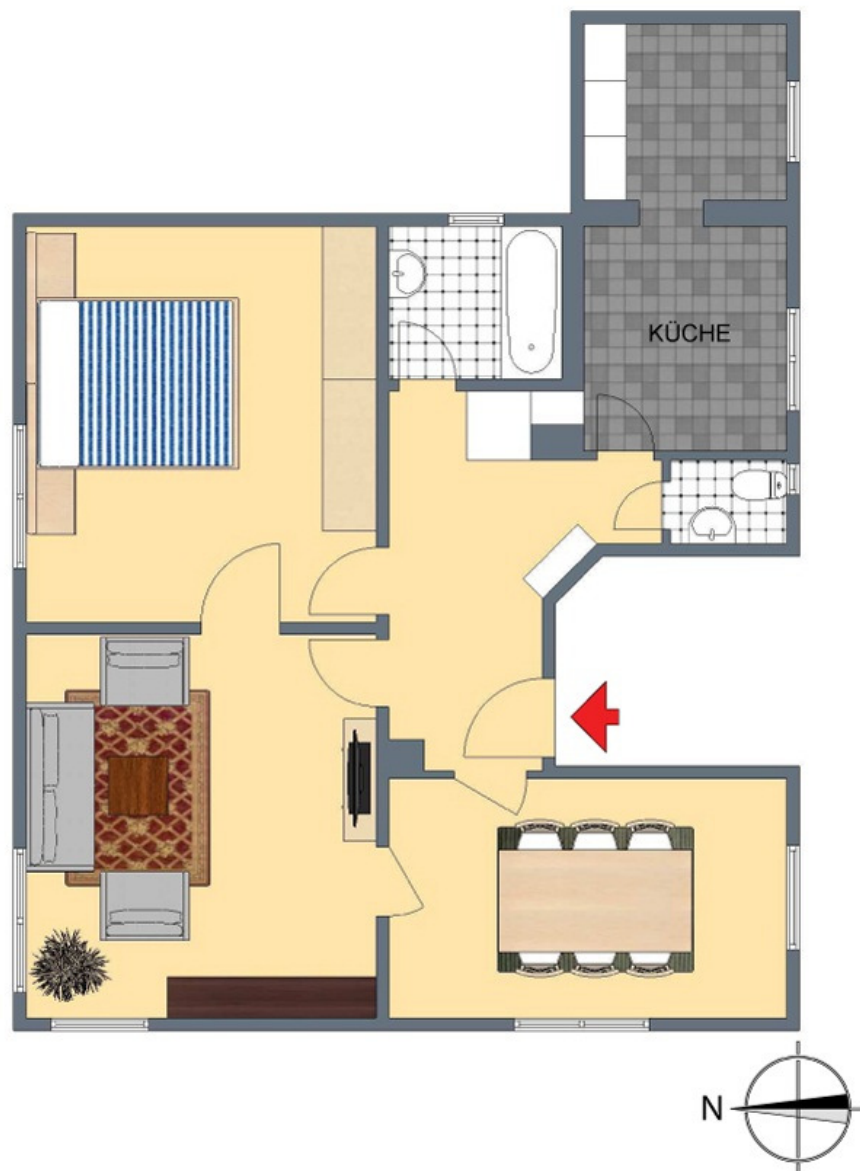


**+++ Modernisierte Etage für Pärchen - bequeme und zentrale Lage - Laminat - gemeinschaftlicher Garten +++**

## Grundrisse und Flächen:

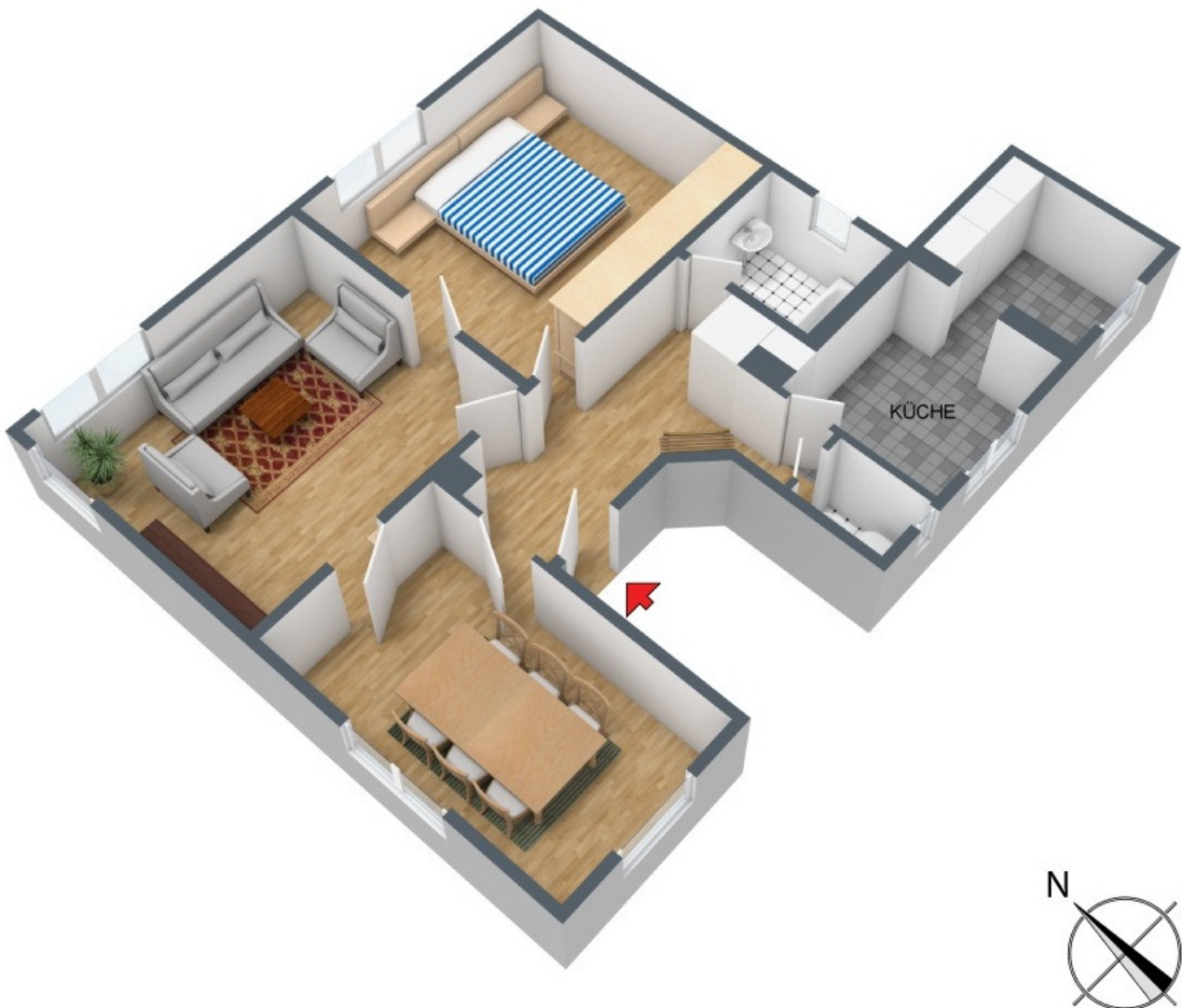
### 2-D Grundriss:



Der 2D-Grundriss basiert auf einer Zeichnung von wechselnder Qualität, gewisse Abweichungen können vorkommen.

**+++ Modernisierte Etage für Pärchen - bequeme und zentrale Lage -  
Laminat - gemeinschaftlicher Garten +++**

### 3-D Grundriss:



Für die Richtigkeit der Angaben wird keine Gewähr übernommen. Einrichtung und Möblierung sind frei erfunden und das 3D-Modell entspricht nicht der Wirklichkeit.

**+++ Modernisierte Etage für Pärchen - bequeme und zentrale Lage -  
Laminat - gemeinschaftlicher Garten +++**

### Unverbindliche Flächenberechnung:

<b>Wohnzimmer:</b>	4,77 m	4,02 m		<b>19,2 m<sup>2</sup></b>	
<b>Schlafzimmer:</b>	4,55 m	4,01 m		<b>18,3 m<sup>2</sup></b>	
<b>Esszimmer:</b>	4,55 m	2,83 m		<b>12,9 m<sup>2</sup></b>	
<b>Küche:</b>	2,93 m	2,32 m	6,80 m <sup>2</sup>		
	0,64 m	0,62 m	0,40 m <sup>2</sup>	<b>7,2 m<sup>2</sup></b>	
<b>Speisekammer:</b>	2,69 m	2,04 m		<b>5,5 m<sup>2</sup></b>	
<b>Bad:</b>	2,28 m	2,10 m	4,79 m <sup>2</sup>		
abzüglich Kamin:	0,68 m	0,58 m	0,39 m <sup>2</sup>	<b>4,4 m<sup>2</sup></b>	
<b>separates WC:</b>	1,20 m	0,98 m		<b>1,2 m<sup>2</sup></b>	
<b>Flur:</b>	3,37 m	1,70 m	5,73 m <sup>2</sup>		
	1,54 m	0,93 m	1,43 m <sup>2</sup>		
	1,42 m	0,63 m	0,89 m <sup>2</sup>		
Schräge (1/2):	0,50 m	0,40 m	0,10 m <sup>2</sup>		
abzüglich Kamin:	0,50 m	0,46 m	0,23 m <sup>2</sup>	<b>7,9 m<sup>2</sup></b>	
<b>Wohnfläche gesamt: 76,5 m<sup>2</sup></b>					

Bei sämtlichen, hier aufgeführten Flächenarten und den dazu angegebenen Werten handelt es sich um unverbindliche Angaben.