

+++ Gemütliches Nest für Pärchen - gute Wohnlage, sehr guter Grundriss, großer Balkon - inklusive EBK und Stellplatz +++

Grundrisse und Flächen:

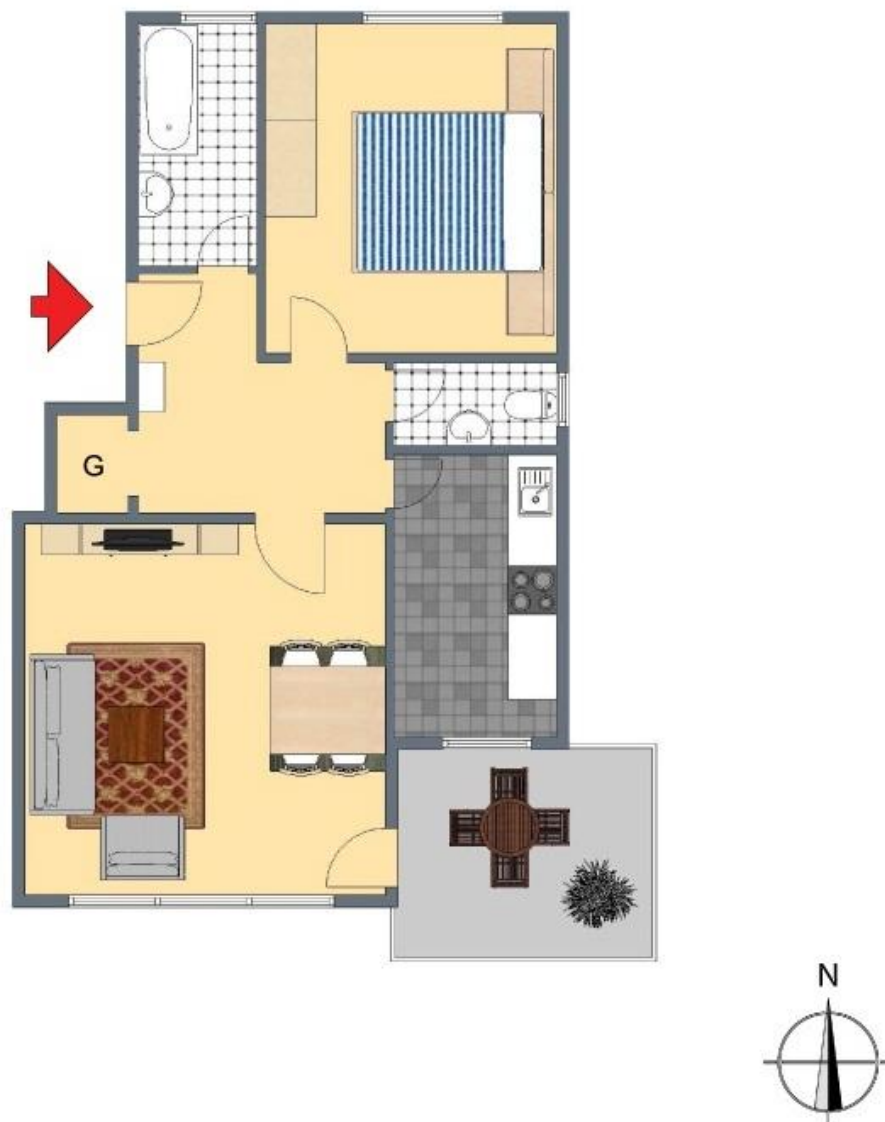
3-D Grundriss:



Für die Richtigkeit der Angaben wird keine Gewähr übernommen. Einrichtung und Möblierung sind frei erfunden und das 3D-Modell entspricht nicht der Wirklichkeit.

+++ Gemütliches Nest für Pärchen - gute Wohnlage, sehr guter Grundriss, großer Balkon - inklusive EBK und Stellplatz +++

2-D Grundriss



Der 2D-Grundriss basiert auf einer Zeichnung von wechselnder Qualität, gewisse Abweichungen können vorkommen.

+++ Gemütliches Nest für Pärchen - gute Wohnlage, sehr guter Grundriss, großer Balkon - inklusive EBK und Stellplatz +++

Unverbindliche Flächenberechnung:

Wohnzimmer:	4,50 m	4,47 m		20,1 m²
Schlafzimmer:	3,97 m	3,43 m		13,6 m²
Küche:	3,44 m	2,10 m		7,2 m²
Bad:	2,92 m	1,59 m		4,6 m²
separates WC:	2,11 m	0,86 m		1,8 m²
Flur:	2,95 m	1,96 m	5,78 m²	
zuzüglich:	1,60 m	0,88 m	1,40 m²	
zuzüglich:	1,22 m	1,01 m	1,24 m²	8,4 m²
Balkon (1/2):	3,02 m	2,49 m	7,54 m²	3,8 m²
<hr/>				
		Wohnfläche gesamt:		59,6 m²
<hr/>				
Abstellraum im UG:	4,50 m	1,70 m		7,7 m²