

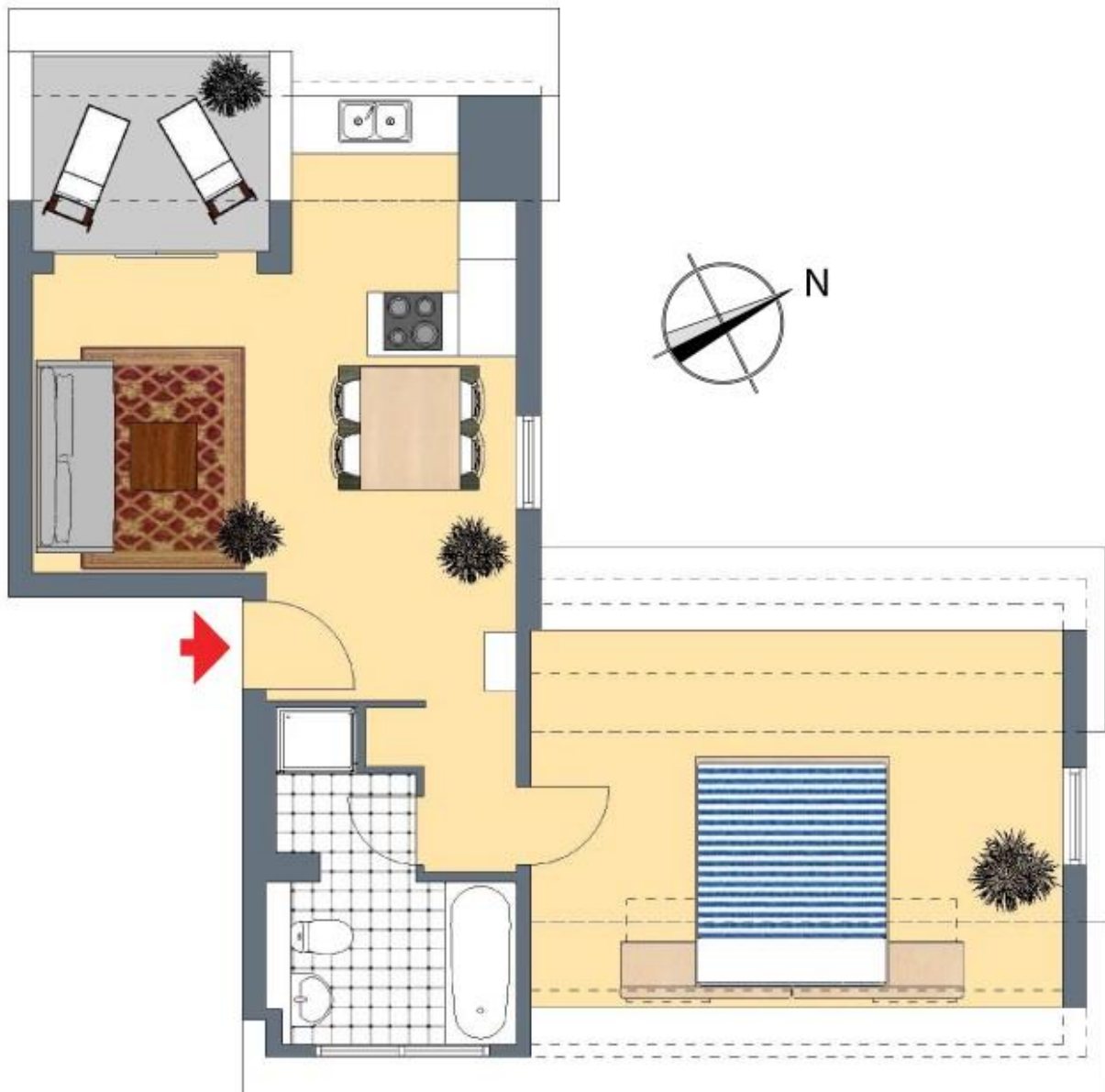
**+++ NEUBAU - gehoben im DG - bequeme Lage - Parkett, Fußboden-  
Heizung & Terrasse - inklusive EBK & Garage +++**

### 3-D Grundriss:



**+++ NEUBAU - gehoben im DG - bequeme Lage - Parkett, Fußboden-  
Heizung & Terrasse - inklusive EBK & Garage +++**

## 2-D Grundriss:



**+++ NEUBAU - gehoben im DG - bequeme Lage - Parkett, Fußboden-  
Heizung & Terrasse - inklusive EBK & Garage +++**

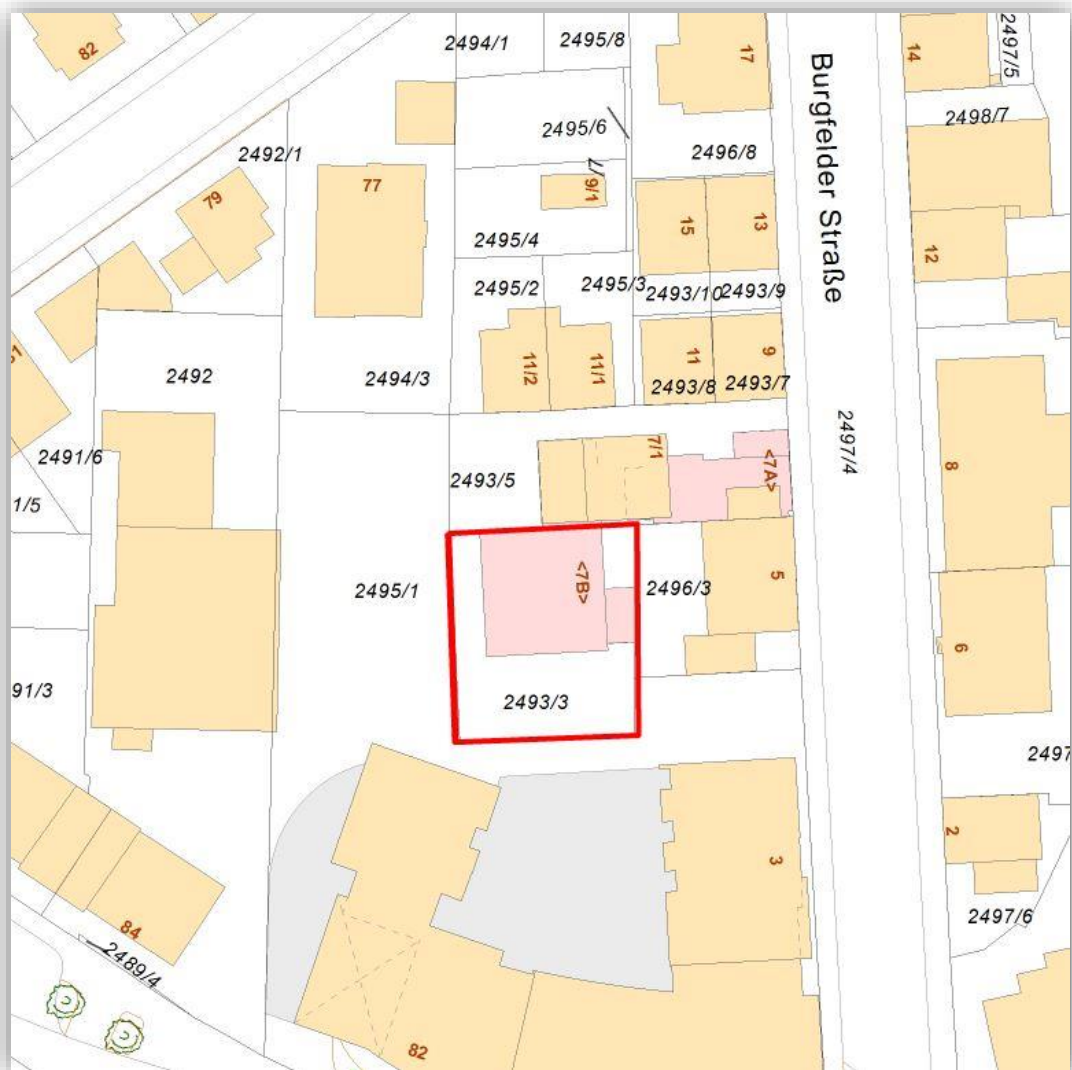
## Unverbindliche Flächenberechnung:

<b>Wohn-/Essbereich:</b>	5,24 m	3,27 m		<b>17,1 m<sup>2</sup></b>	
<b>offene Küche:</b>	2,35 m	1,16 m	2,73 m <sup>2</sup>		
zuzüglich Schräge (1/2):	2,35 m	0,86 m	1,01 m <sup>2</sup>		
abzüglich Leitungen:	0,35 m	0,27 m	0,09 m <sup>2</sup>	<b>3,6 m<sup>2</sup></b>	
<b>Schlafzimmer:</b>	5,75 m	1,94 m	11,16 m <sup>2</sup>		
zuzüglich Schräge (1/2):	5,75 m	1,10 m	3,16 m <sup>2</sup>		
zuzüglich Schräge (1/2):	5,75 m	1,10 m	3,16 m <sup>2</sup>	<b>17,5 m<sup>2</sup></b>	
<b>Bad mit Fenster:</b>	2,48 m	1,68 m	4,17 m <sup>2</sup>		
zuzüglich:	0,90 m	0,76 m	0,68 m <sup>2</sup>		
zuzüglich:	1,53 m	1,19 m	1,82 m <sup>2</sup>		
abzüglich Leitungen:	0,45 m	0,31 m	0,14 m <sup>2</sup>	<b>6,5 m<sup>2</sup></b>	
<b>Flur:</b>	2,72 m	1,41 m	3,84 m <sup>2</sup>		
zuzüglich:	1,94 m	0,98 m	1,90 m <sup>2</sup>		
zuzüglich:	0,64 m	0,64 m	0,41 m <sup>2</sup>	<b>6,1 m<sup>2</sup></b>	
<b>Dacheinschnitt (1/2):</b>	2,47 m	2,26 m	5,58 m <sup>2</sup>	<b>2,8 m<sup>2</sup></b>	
			<b>Wohnfläche gesamt:</b>	<b>53,7 m<sup>2</sup></b>	

Bei den hier aufgeführten Flächen handelt es sich um unverbindliche Angaben.  
Für die Richtigkeit der Grundrisse wird keine Gewähr übernommen.  
Die Ausstattung und Möblierung sind frei erfunden.

**+++ NEUBAU - gehoben im DG - bequeme Lage - Parkett, Fußboden-  
Heizung & Terrasse - inklusive EBK & Garage +++**

Lageplan:





**+++ NEUBAU - gehoben im DG - bequeme Lage - Parkett, Fußboden-Heizung & Terrasse - inklusive EBK & Garage +++**

## Öffentliche Verkehrsmittel:



© Landeshauptstadt Stuttgart, Stadtmessungsamt

**+++ NEUBAU - gehoben im DG - bequeme Lage - Parkett, Fußboden-  
Heizung & Terrasse - inklusive EBK & Garage +++**

---

**Luftbild:**

