

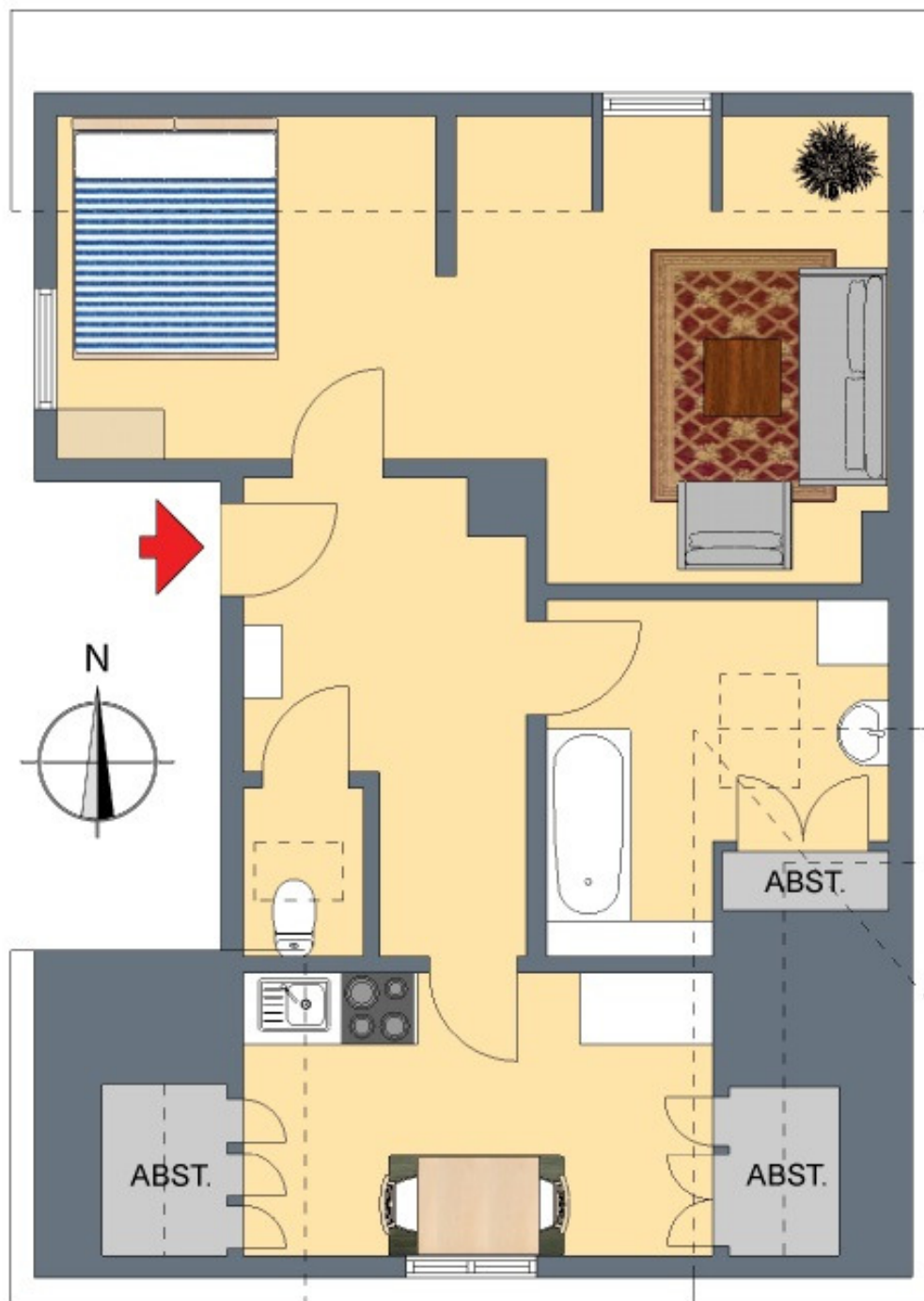
**+++ Ruhige Lage & top Infrastruktur - DG-Apartment - Laminatboden
Tageslicht-Bad & separates WC - inkl. Kochzeile +++**

3D-Grundriss



**+++ Ruhige Lage & top Infrastruktur - DG-Apartment - Laminatboden
Tageslicht-Bad & separates WC - inkl. Kochzeile +++**

2D-Grundriss



**+++ Ruhige Lage & top Infrastruktur - DG-Apartment - Laminatboden
Tageslicht-Bad & separates WC - inkl. Kochzeile +++**

Flächenberechnung

Wohnen & Schlafen:	3,39 m	2,05 m	6,95 m ²		
zuzüglich 1/2:	3,39 m	0,85 m	1,44 m ²		
zuzüglich:	1,65 m	0,12 m	0,20 m ²		
zuzüglich:	2,61 m	0,78 m	2,04 m ²		
abzüglich:	0,61 m	0,22 m	0,13 m ²		
zuzüglich:	3,25 m	0,95 m	3,09 m ²		
zuzüglich:	2,36 m	2,05 m	4,84 m ²		
zuzüglich 1/2:	2,36 m	0,85 m	1,00 m ²	19,4 m²	
Küche:	2,66 m	2,48 m	6,60 m ²		
zuzüglich:	2,48 m	0,66 m	1,64 m ²		
zuzüglich 1/2:	1,57 m	0,42 m	0,33 m ²		
zuzüglich 1/2:	1,76 m	0,42 m	0,37 m ²	8,9 m²	
Bad:	2,59 m	1,28 m	3,32 m ²		
zuzüglich 1/2:	2,59 m	0,87 m	1,13 m ²		
zuzüglich:	0,91 m	0,68 m	0,62 m ²		
zuzüglich 1/2:	0,91 m	0,56 m	0,25 m ²	5,3 m²	
separates WC:	1,21 m	0,67 m	0,81 m ²		
zuzüglich 1/2:	1,21 m	0,19 m	0,11 m ²	0,9 m²	
Flur:	2,42 m	2,12 m	5,13 m ²		
zuzüglich:	1,32 m	1,15 m	1,52 m ²		
abzüglich:	0,56 m	0,48 m	0,27 m ²	6,4 m²	
		Wohnfläche gesamt:	41,0 m²		

Bei den hier aufgeführten Flächen handelt es sich um unverbindliche Angaben.

Für die Richtigkeit der Grundrisse wird keine Gewähr übernommen.

Die Ausstattung und Möblierung sind frei erfunden

**+++ Ruhige Lage & top Infrastruktur - DG-Apartment - Laminatboden
Tageslicht-Bad & separates WC - inkl. Kochzeile +++**

Lageplan



**+++ Ruhige Lage & top Infrastruktur - DG-Apartment - Laminatboden
Tageslicht-Bad & separates WC - inkl. Kochzeile +++**

Stadtplan & Verkehrsanbindungen



**+++ Ruhige Lage & top Infrastruktur - DG-Apartment - Laminatboden
Tageslicht-Bad & separates WC - inkl. Kochzeile +++**

Luftbild

