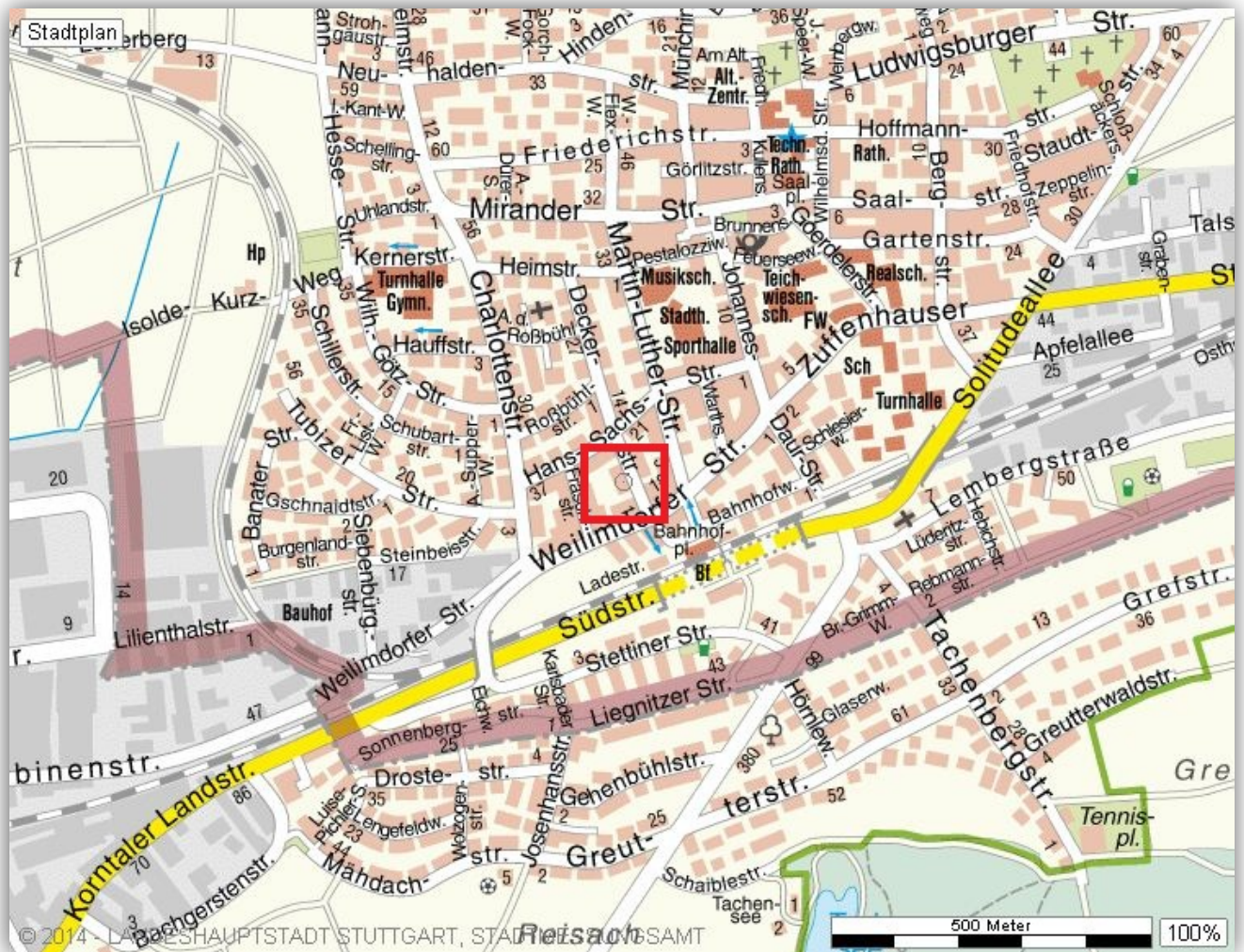


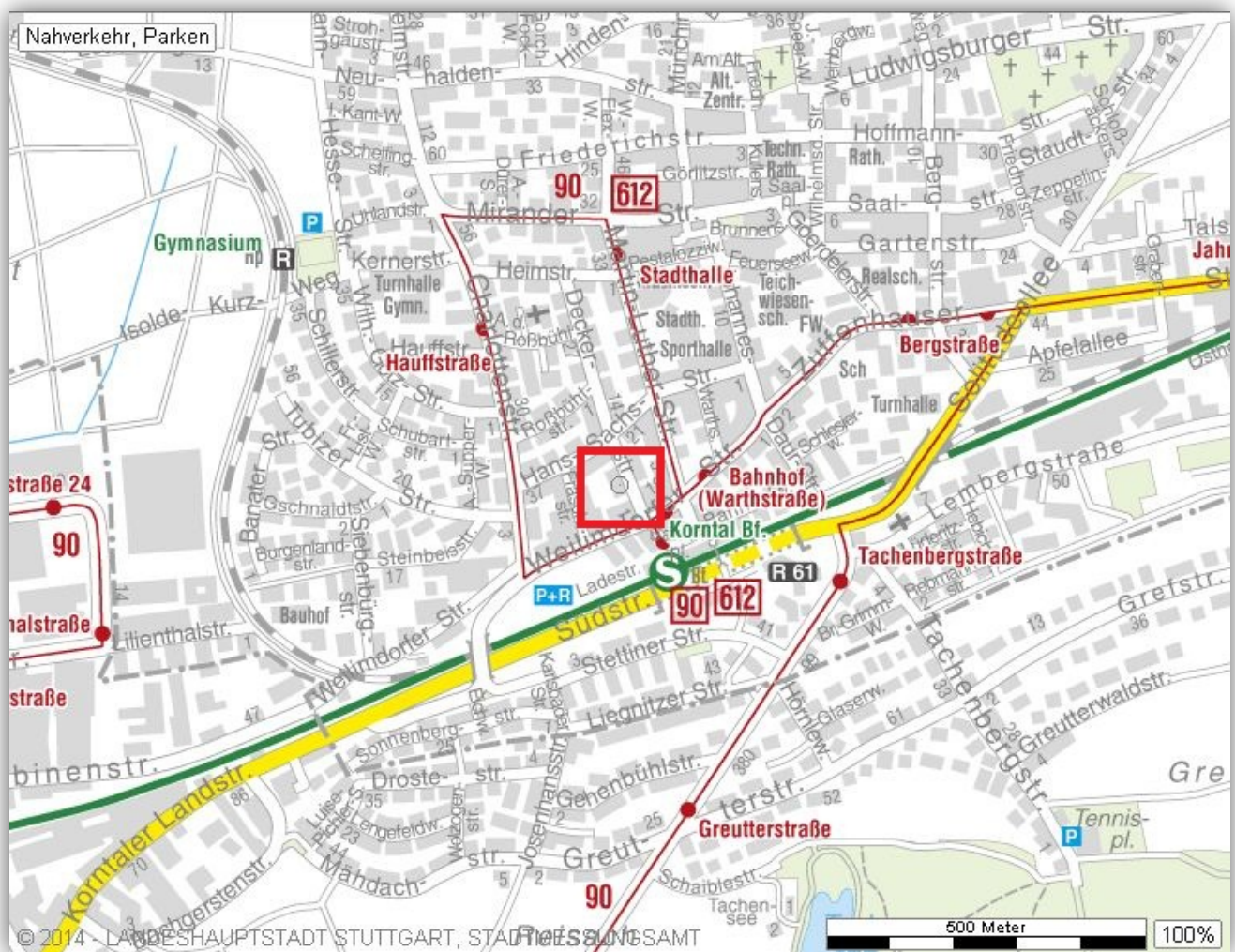
+++ Gemütlich im DG - renoviert - Linoleumboden
ruhige & zentrumsnahe Lage - inkl. Küchenzeile - Gartenanteil +++

Stadtplan



+++ Gemütlich im DG - renoviert - Linoleumboden
ruhige & zentrumsnahe Lage - inkl. Küchenzeile - Gartenanteil +++

Verkehrsanbindungen



**+++ Gemütlich im DG - renoviert - Linoleumboden
ruhige & zentrumsnahe Lage - inkl. Küchenzeile - Gartenanteil +++**

Luftbild



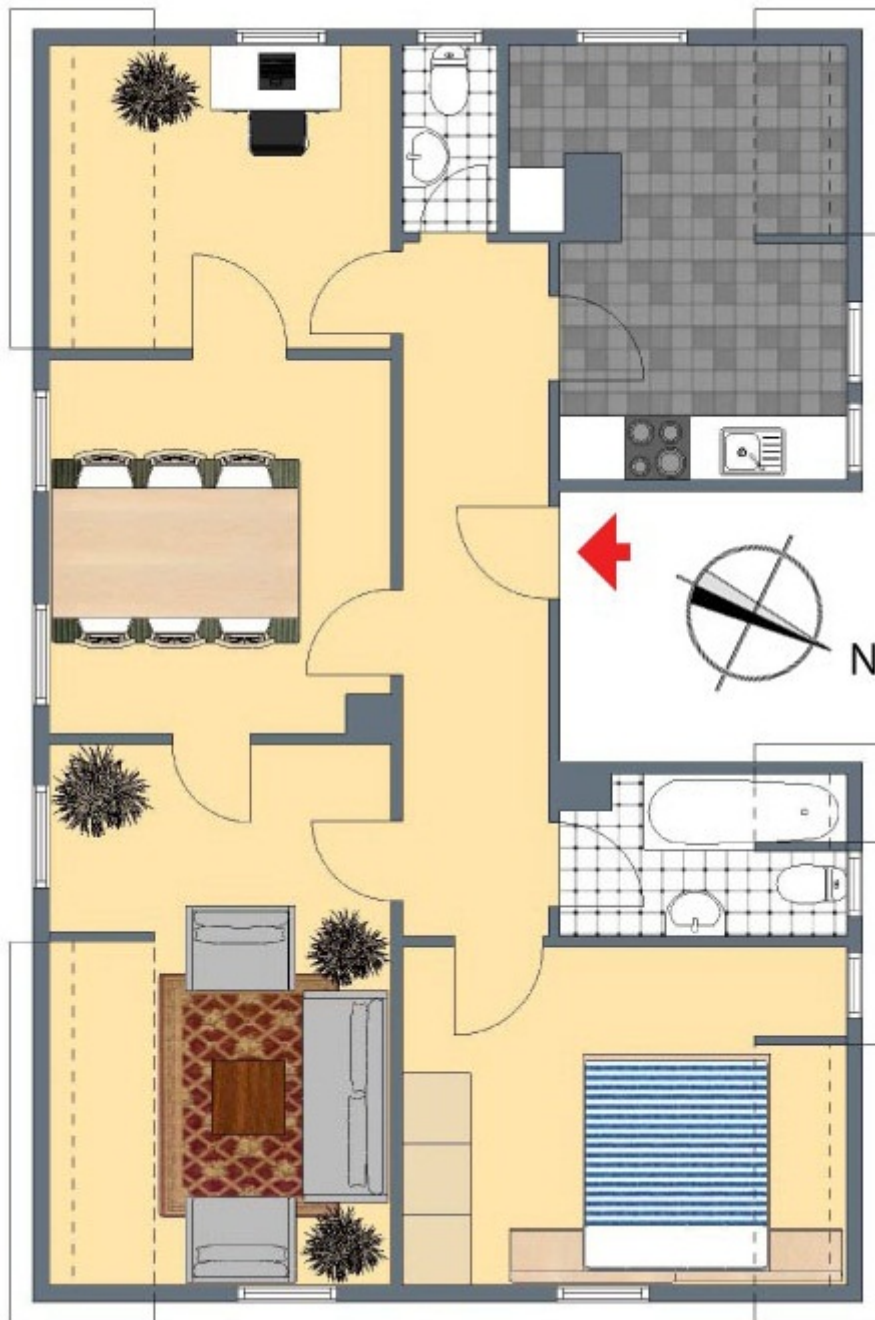
+++ Gemütlich im DG - renoviert - Linoleumboden
ruhige & zentrumsnahe Lage - inkl. Küchenzeile - Gartenanteil +++

3D-Grundriss



+++ Gemütlich im DG - renoviert - Linoleumboden
ruhige & zentrumsnahe Lage - inkl. Küchenzeile - Gartenanteil +++

2D-Grundriss



+++ Gemütlich im DG - renoviert - Linoleumboden
ruhige & zentrumsnahe Lage - inkl. Küchenzeile - Gartenanteil +++

Flächenberechnung

Wohnzimmer:	16,8 m²
Schlafzimmer:	14,9 m²
Esszimmer:	13,8 m²
Arbeitszimmer:	8,9 m²
Bad:	4,2 m²
Separates WC:	1,7 m²
Küche:	11,3 m²
Flur:	11,3 m²
<hr/>	
Wohnfläche gesamt:	82,9 m²
<hr/>	
Abstellraum im UG:	1,5 m²
Abstellraum Bühne:	4 m²

Bei den hier aufgeführten Flächen handelt es sich um unverbindliche Angaben.
Für die Richtigkeit der Grundrisse wird keine Gewähr übernommen.
Die Ausstattung und Möblierung sind frei erfunden.