

**+++ Schickes Büro im Erdgeschoss in 1-B Lage von
S-Zuffenhausen+++**

**Gewerbeeinheit im EG mit Schaufensterfront
Elsässer Str. 27 in 70435 Stuttgart-Zuffenhausen**

Grundrisse und Flächen:

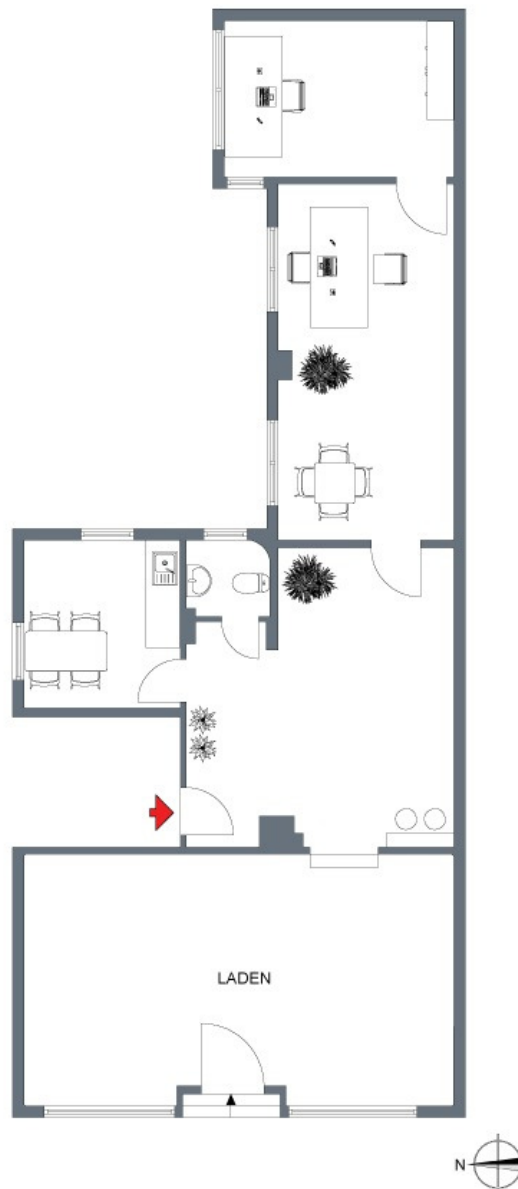
3-D Grundriss:



Für die Richtigkeit der Angaben wird keine Gewähr übernommen. Einrichtung und Möblierung sind frei erfunden und das 3D-Modell entspricht nicht der Wirklichkeit.

**+++ Schickes Büro im Erdgeschoss in 1-B Lage von
S-Zuffenhausen +++**

2-D Grundriss:



Der 2D-Grundriss basiert auf einer Zeichnung von wechselnder Qualität,
gewisse Abweichungen können vorkommen.

**+++ Schickes Büro im Erdgeschoss in 1-B Lage von
S-Zuffenhausen +++**

Flächenberechnung:

Immobilie: **Büro-/Praxis im Erdgeschoss
Elsässer Str. 27
70435 Stuttgart-Zuffenhausen**

Unverbindliche Nutzflächenberechnung:

Laden:	8,2 m	5,0 m	41,2 m ²	
abzgl. Eingang:	2,0 m	0,3 m	0,7 m ²	40,5 m²
Besprechungsraum:	7,0 m	3,4 m	23,5 m ²	
abzgl.:	0,6 m	0,3 m	0,2 m ²	23,3 m²
Durchgangsraum:	5,6 m	4,8 m	27,0 m ²	
abzgl.:	1,4 m	1,3 m	1,8 m ²	
abzgl.:	0,7 m	0,5 m	0,3 m ²	
abzgl.:	0,6 m	0,3 m	0,2 m ²	
abzgl.:	0,4 m	0,4 m	0,1 m ²	24,6 m²
Büro:	4,3 m	3,0 m	13,1 m ²	
abzgl.:	1,0 m	0,2 m	0,2 m ²	12,9 m²
Küche:	3,3 m	3,1 m		10,3 m²
Toilette:	1,4 m	1,3 m		1,8 m²
Nutzfläche:				<u><u>113,4 m²</u></u>

Bei sämtlichen, hier aufgeführten Flächenarten und den dazu angegebenen Werten handelt es sich um unverbindliche Angaben.

**+++ Schickes Büro im Erdgeschoss in 1-B Lage von
S-Zuffenhausen +++**

Stadtplanausschnitt:

