

**+++ Kompakt, modernisiert & zentral - DG-Apartment für Single**  
**offene Küche - Laminat, EBK, TL-Duschbad +++**

## Stadtplan & Verkehrsübersicht

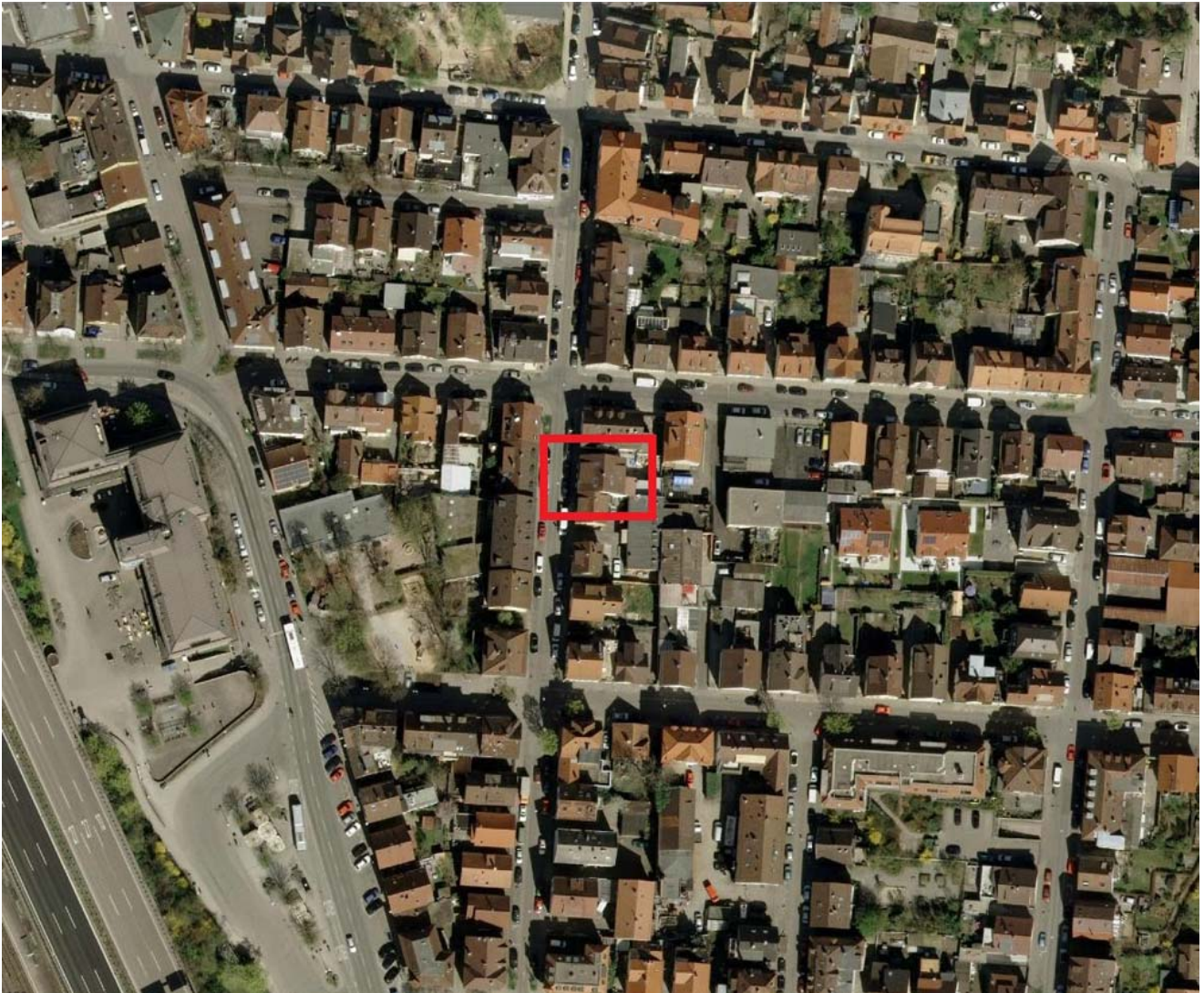




**+++ Kompakt, modernisiert & zentral - DG-Apartment für Single  
offene Küche - Laminat, EBK, TL-Duschbad +++**

---

## Luftbild



**+++ Kompakt, modernisiert & zentral - DG-Apartment für Single  
offene Küche - Laminat, EBK, TL-Duschbad +++**

---

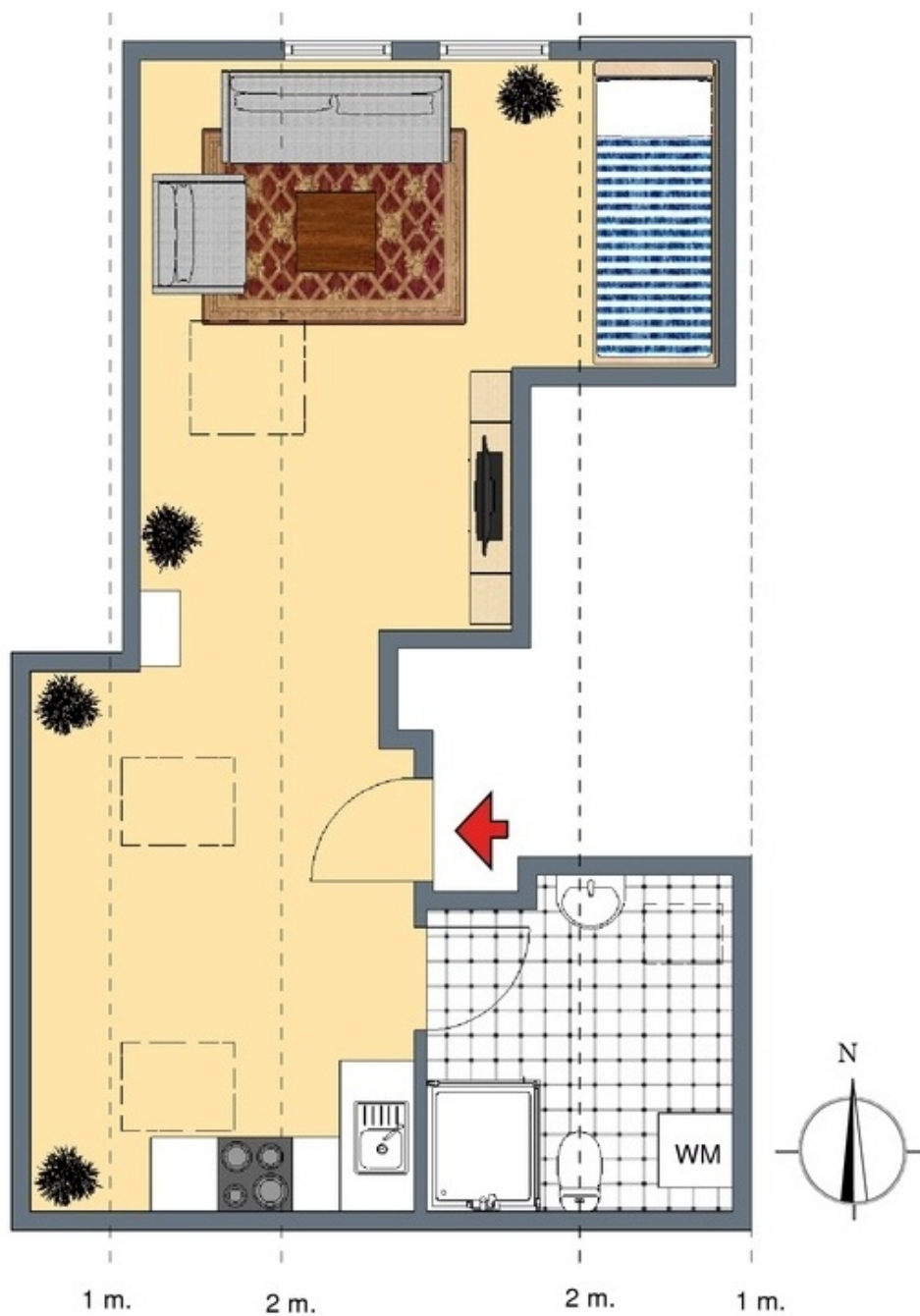
### 3D-Grundriss





**+++ Kompakt, modernisiert & zentral - DG-Apartment für Single**  
**offene Küche - Laminat, EBK, TL-Duschbad +++**

## 2D-Grundriss



**+++ Kompakt, modernisiert & zentral - DG-Apartment für Single  
offene Küche - Laminat, EBK, TL-Duschbad +++**

## Flächenberechnung

<b>Immobilie:</b>	<b>DG - Wohnung</b>			
	<b>Elsässer Str. 27</b>			
	<b>70435 Stuttgart-Zuffenhausen</b>			
<b>Unverbindliche Wohnflächenberechnung:</b>				
<b>Wohnen/Schlafen:</b>	2,3 m	2,2 m	5,0 m <sup>2</sup>	
zzgl.:	2,0 m	1,8 m	3,5 m <sup>2</sup>	
(1/2):	2,2 m	1,0 m	1,1 m <sup>2</sup>	
(1/2):	4,4 m	1,0 m	2,1 m <sup>2</sup>	<b>11,6 m<sup>2</sup></b>
<b>Diele:</b>	1,8 m	1,0 m	1,7 m <sup>2</sup>	
(1/2):	1,8 m	0,6 m	0,6 m <sup>2</sup>	<b>2,2 m<sup>2</sup></b>
<b>Küche:</b>	2,1 m	1,0 m	2,2 m <sup>2</sup>	
(1/2):	2,1 m	0,6 m	0,7 m <sup>2</sup>	<b>2,9 m<sup>2</sup></b>
<b>Bad:</b>	2,1 m	1,1 m	2,3 m <sup>2</sup>	
zzgl.:	0,5 m	0,3 m	0,2 m <sup>2</sup>	
(1/2):	2,4 m	1,1 m	1,4 m <sup>2</sup>	<b>3,8 m<sup>2</sup></b>
<b>Wohnfläche:</b>				<b>20,4 m<sup>2</sup></b>
<b>1 Abstellraum im UG</b>				

Bei den hier aufgeführten Flächen handelt es sich um unverbindliche Angaben.  
Für die Richtigkeit der Grundrisse wird keine Gewähr übernommen.  
Die Ausstattung und Möblierung sind frei erfunden.