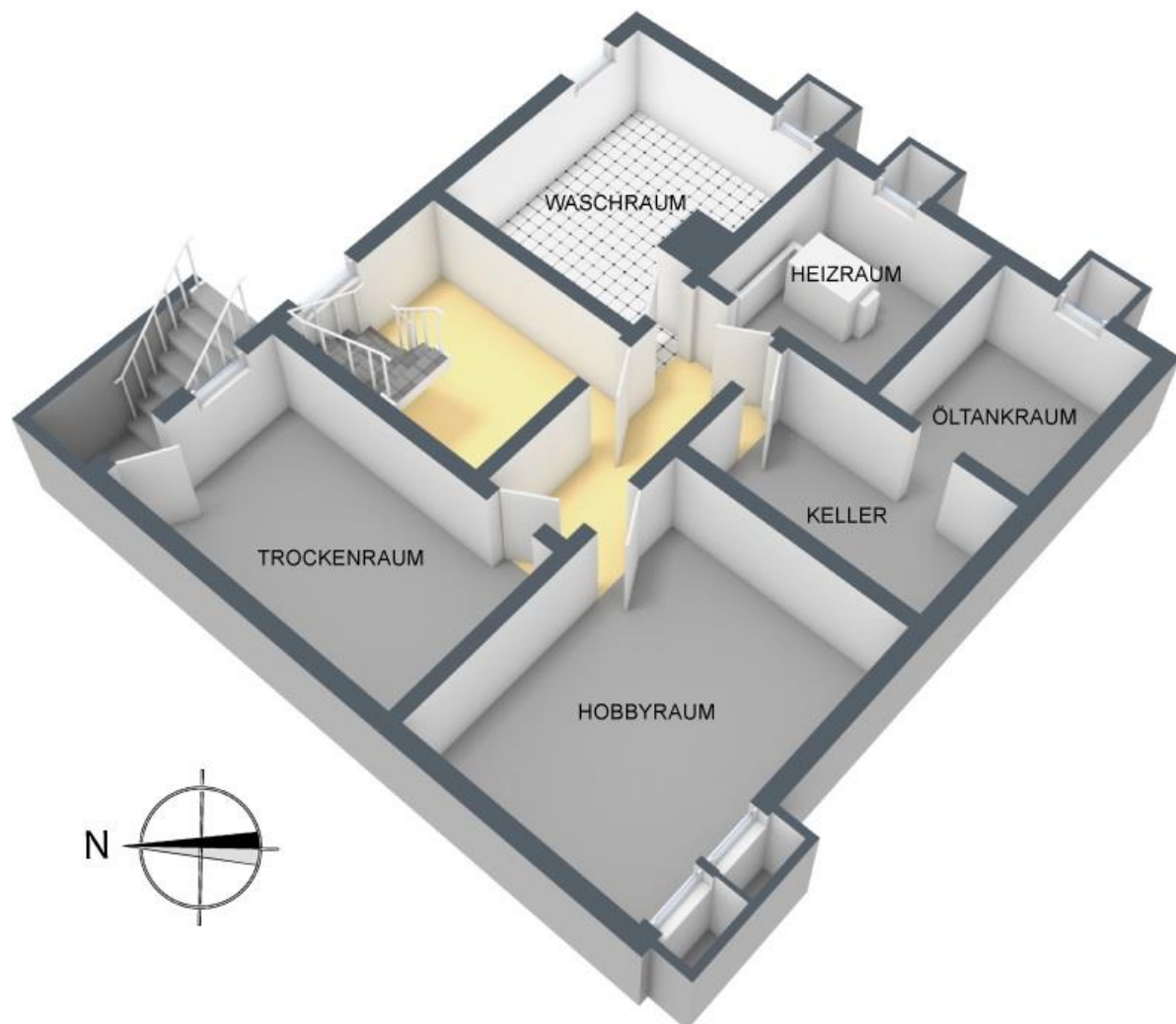


**+++ Freistehendes 1-Familienhaus - großes Grundstück - 2 Terrassen
& 2 Balkone - renoviert - Garage mit Grube +++**

3-D Grundriss:

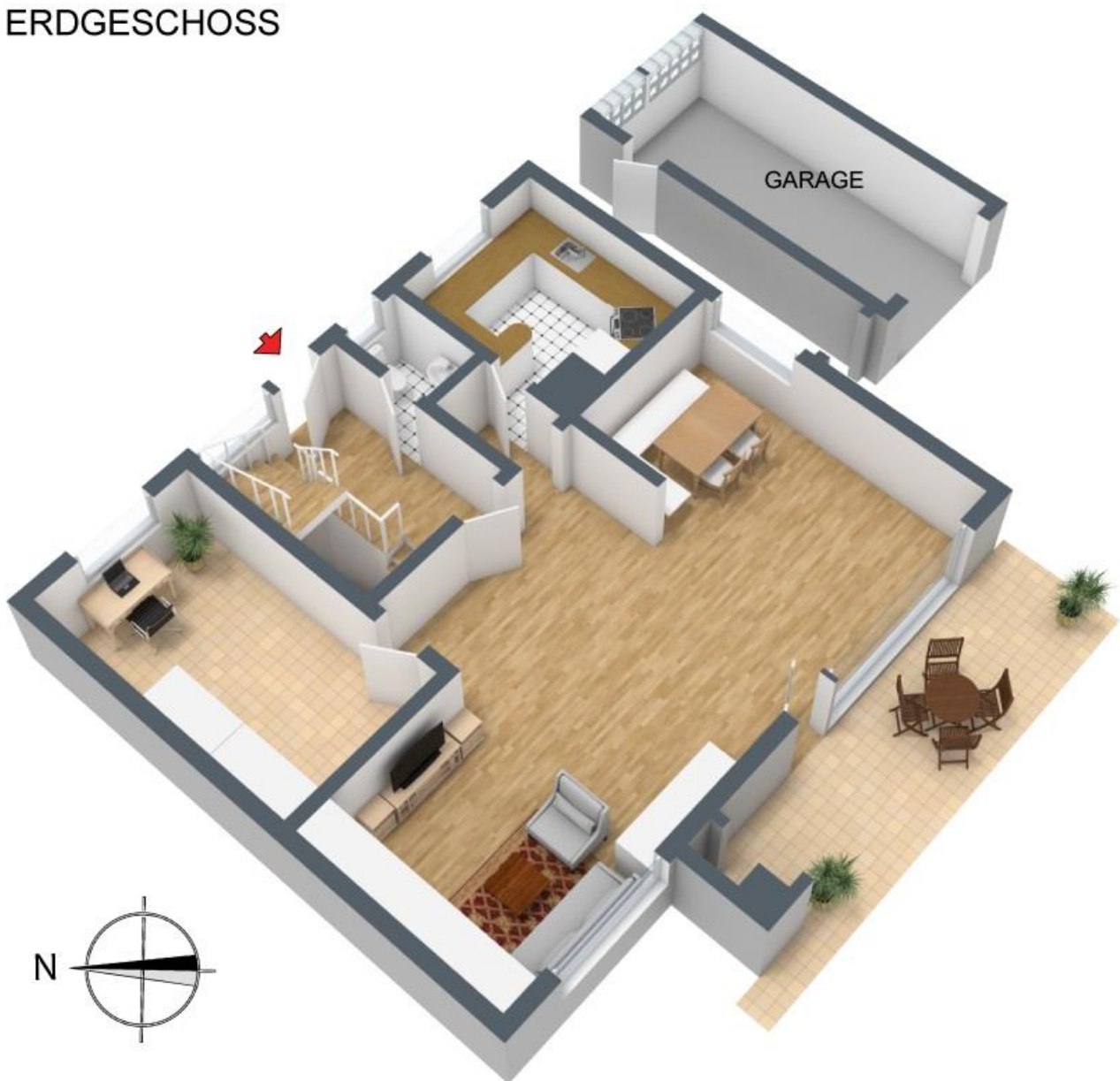
UNTERGESCHOSS



**+++ Freistehendes 1-Familienhaus - großes Grundstück - 2 Terrassen
& 2 Balkone - renoviert - Garage mit Grube +++**

3-D Grundriss:

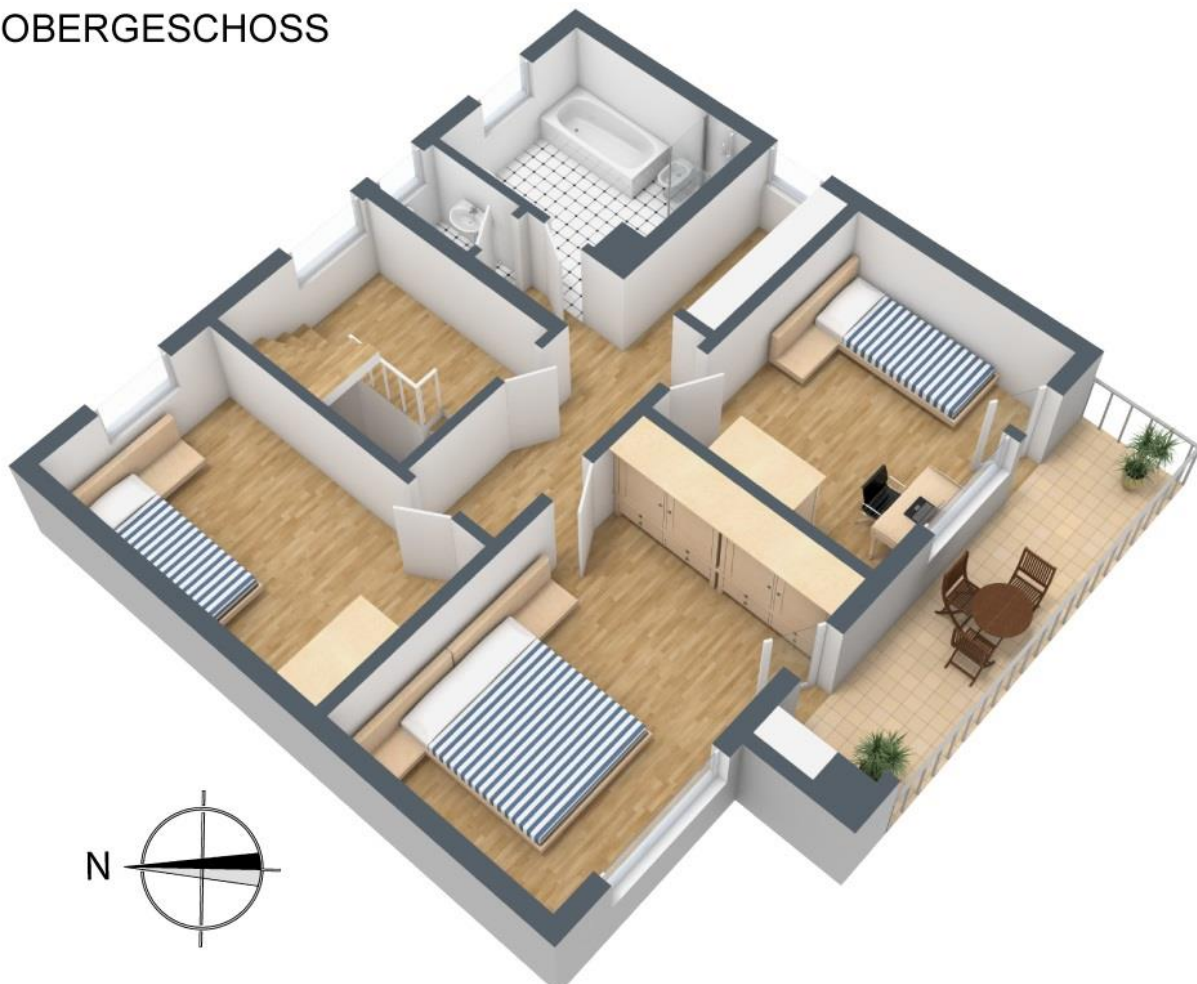
ERDGESCHOSS



**+++ Freistehendes 1-Familienhaus - großes Grundstück - 2 Terrassen
& 2 Balkone - renoviert - Garage mit Grube +++**

3-D Grundriss:

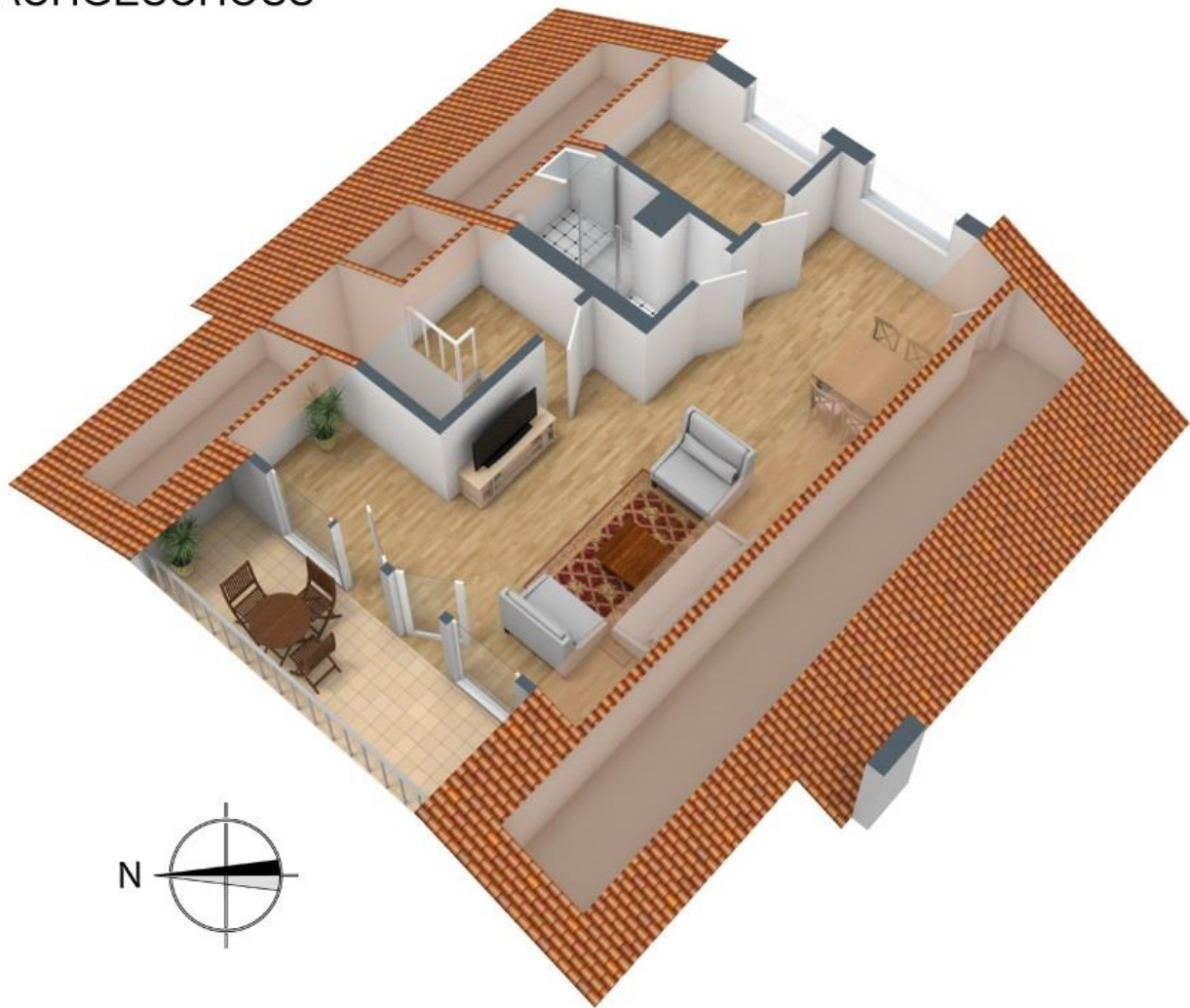
OBERGESCHOSS



**+++ Freistehendes 1-Familienhaus - großes Grundstück - 2 Terrassen
& 2 Balkone - renoviert - Garage mit Grube +++**

3-D Grundriss:

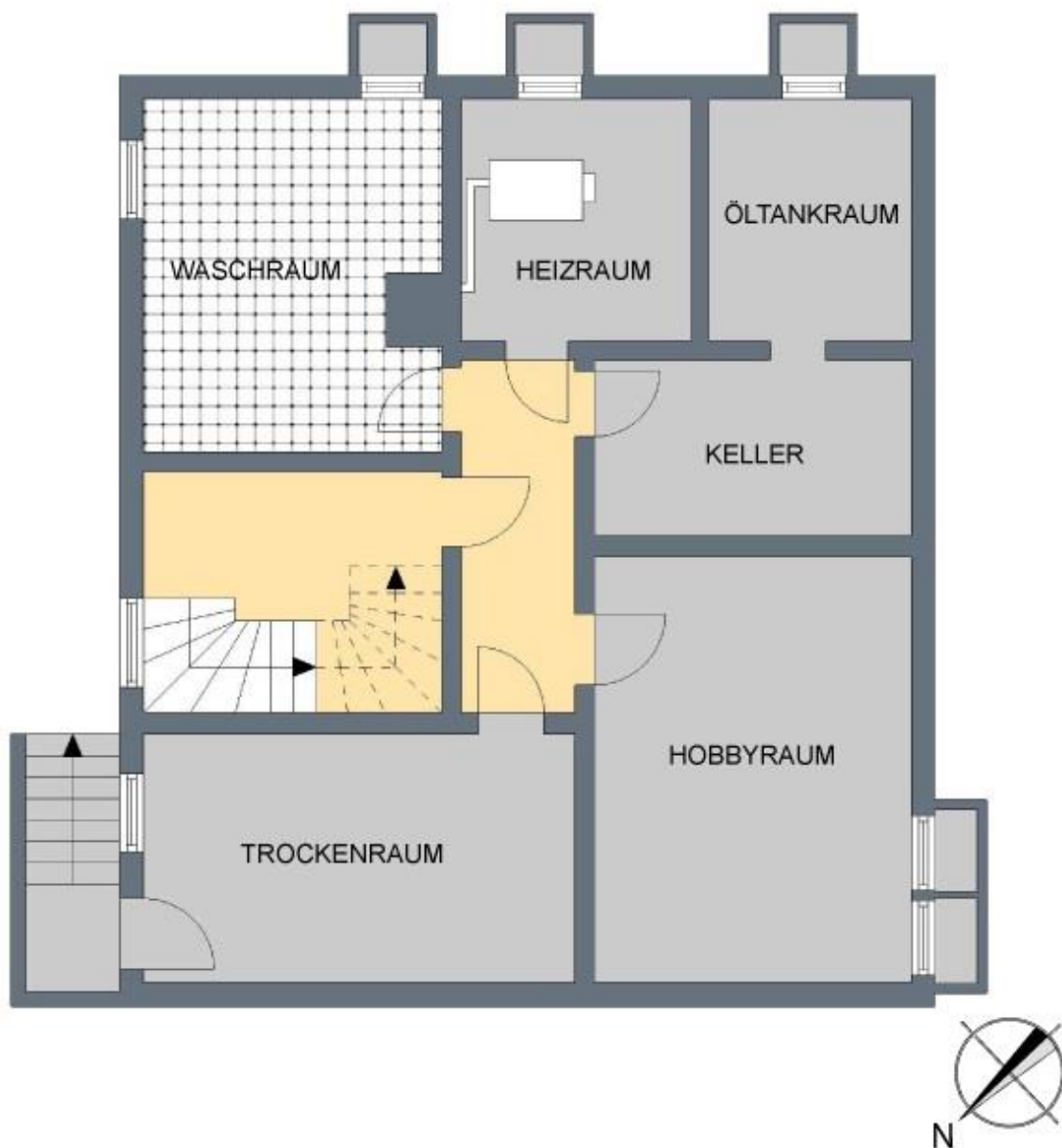
DACHGESCHOSS



**+++ Freistehendes 1-Familienhaus - großes Grundstück - 2 Terrassen
& 2 Balkone - renoviert - Garage mit Grube +++**

2-D Grundriss:

UNTERGESCHOSS



**+++ Freistehendes 1-Familienhaus - großes Grundstück - 2 Terrassen
& 2 Balkone - renoviert - Garage mit Grube +++**

2-D Grundriss:

ERDGESCHOSS



**+++ Freistehendes 1-Familienhaus - großes Grundstück - 2 Terrassen
& 2 Balkone - renoviert - Garage mit Grube +++**

2-D Grundriss:

OBERGESCHOSS



**+++ Freistehendes 1-Familienhaus - großes Grundstück - 2 Terrassen
& 2 Balkone - renoviert - Garage mit Grube +++**

2-D Grundriss:

DACHGESCHOSS



Bei den hier aufgeführten Flächen handelt es sich um unverbindliche Angaben.
Für die Richtigkeit der Grundrisse wird keine Gewähr übernommen.
Die Ausstattung und Möblierung sind frei erfunden.

**+++ Freistehendes 1-Familienhaus - großes Grundstück - 2 Terrassen
& 2 Balkone - renoviert - Garage mit Grube +++**

Unverbindliche Flächenberechnung:

	DACHGESCHOSS:				
	Wohnzimmer:	8,41 m	1,54 m	12,95 m ²	
	zuzüglich:	1,45 m	1,54 m	2,23 m ²	
	zuzüglich:	4,46 m	0,84 m	3,75 m ²	
	zuzüglich (1/2):	8,38 m	1,31 m	8,98 m ²	
	zuzüglich (1/2):	1,36 m	1,27 m	0,86 m ²	28,8 m²
	Küche:	2,86 m	2,08 m	5,95 m ²	
	abzüglich (1/2):	2,08 m	1,26 m	1,31 m ²	4,6 m²
	Bad:	2,86 m	1,51 m	4,32 m ²	
	abzüglich (1/2):	1,59 m	1,28 m	1,02 m ²	
	abzüglich Kamin:	0,61 m	0,44 m	0,27 m ²	3,0 m²
	Balkon (1/2):	5,78 m	1,54 m	8,90 m ²	
	abzüglich (1/2):	1,54 m	1,36 m	1,05 m ²	
	abzüglich (1/2):	1,54 m	1,27 m	0,98 m ²	
				6,88 m ²	3,4 m²
			Wohnfläche DG:	39,9 m²	
			Wohnfläche OG:	72,9 m²	
			Wohnfläche EG:	72,4 m²	
			Wohnfläche gesamt:	185,2 m²	

Bei den hier aufgeführten Flächen handelt es sich um unverbindliche Angaben.

Für die Richtigkeit der Grundrisse wird keine Gewähr übernommen.

Die Ausstattung und Möblierung sind frei erfunden.

**+++ Freistehendes 1-Familienhaus - großes Grundstück - 2 Terrassen
& 2 Balkone - renoviert - Garage mit Grube +++**

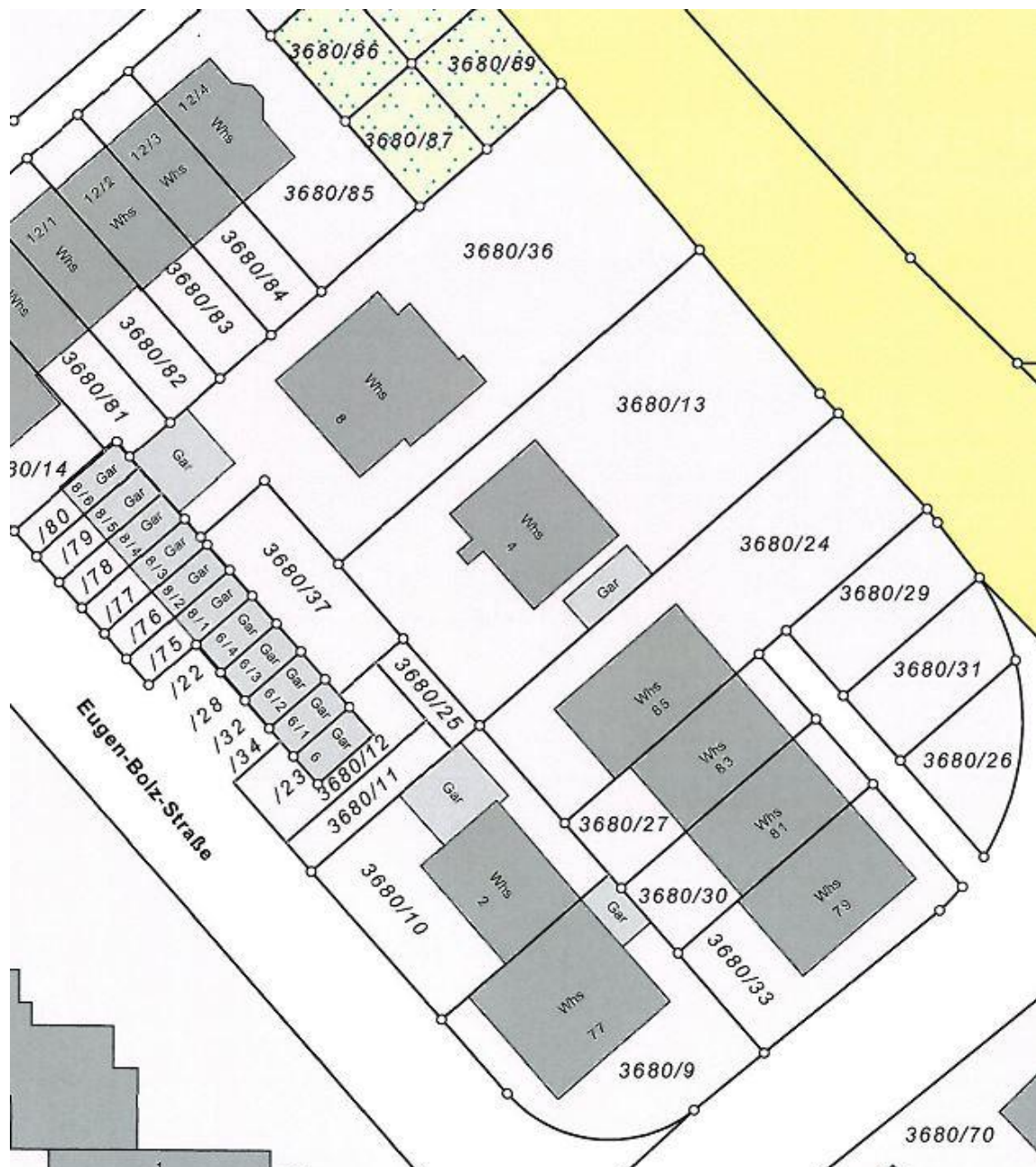
Unverbindliche Flächenberechnung:

UNTERGESCHOSS:				
Hobbyraum:	4,85 m	3,10 m		15,0 m²
Trocknenraum:	4,69 m	2,68 m		12,6 m²
Waschraum:	3,81 m	3,20 m	12,19 m	
abzüglich Kamin:	0,60 m	0,40 m	0,24 m	12,0 m²
Heizraum:	2,65 m	2,49 m		6,6 m²
Öltankraum:	2,68 m	2,10 m		5,6 m²
Keller:	3,17 m	1,63 m		5,2 m²
Flur:	3,89 m	1,32 m	5,13 m	
zuzüglich:	1,20 m	0,26 m	0,31 m	5,4 m²
Treppenhauseflur:	3,20 m	1,65 m	5,28 m	
zuzüglich:	1,19 m	0,72 m	0,86 m	6,1 m²
Nutzfläche gesamt:				68,5 m²
Wohnfläche gesamt:				185,2 m²
Gesamtfläche:				253,7 m²

Bei den hier aufgeführten Flächen handelt es sich um unverbindliche Angaben.
Für die Richtigkeit der Grundrisse wird keine Gewähr übernommen.
Die Ausstattung und Möblierung sind frei erfunden.

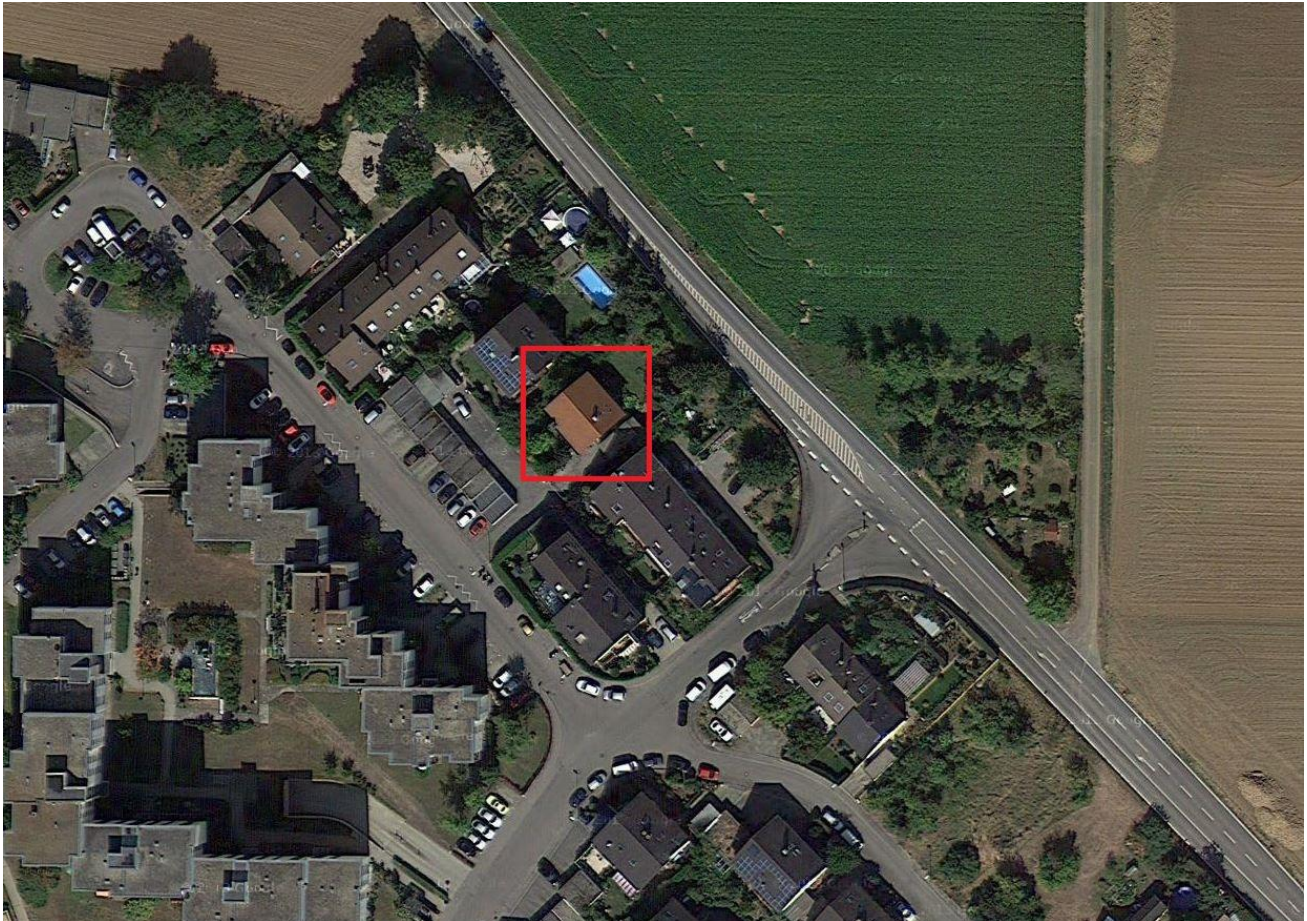
**+++ Freistehendes 1-Familienhaus - großes Grundstück - 2 Terrassen
& 2 Balkone - renoviert - Garage mit Grube +++**

Lageplan:



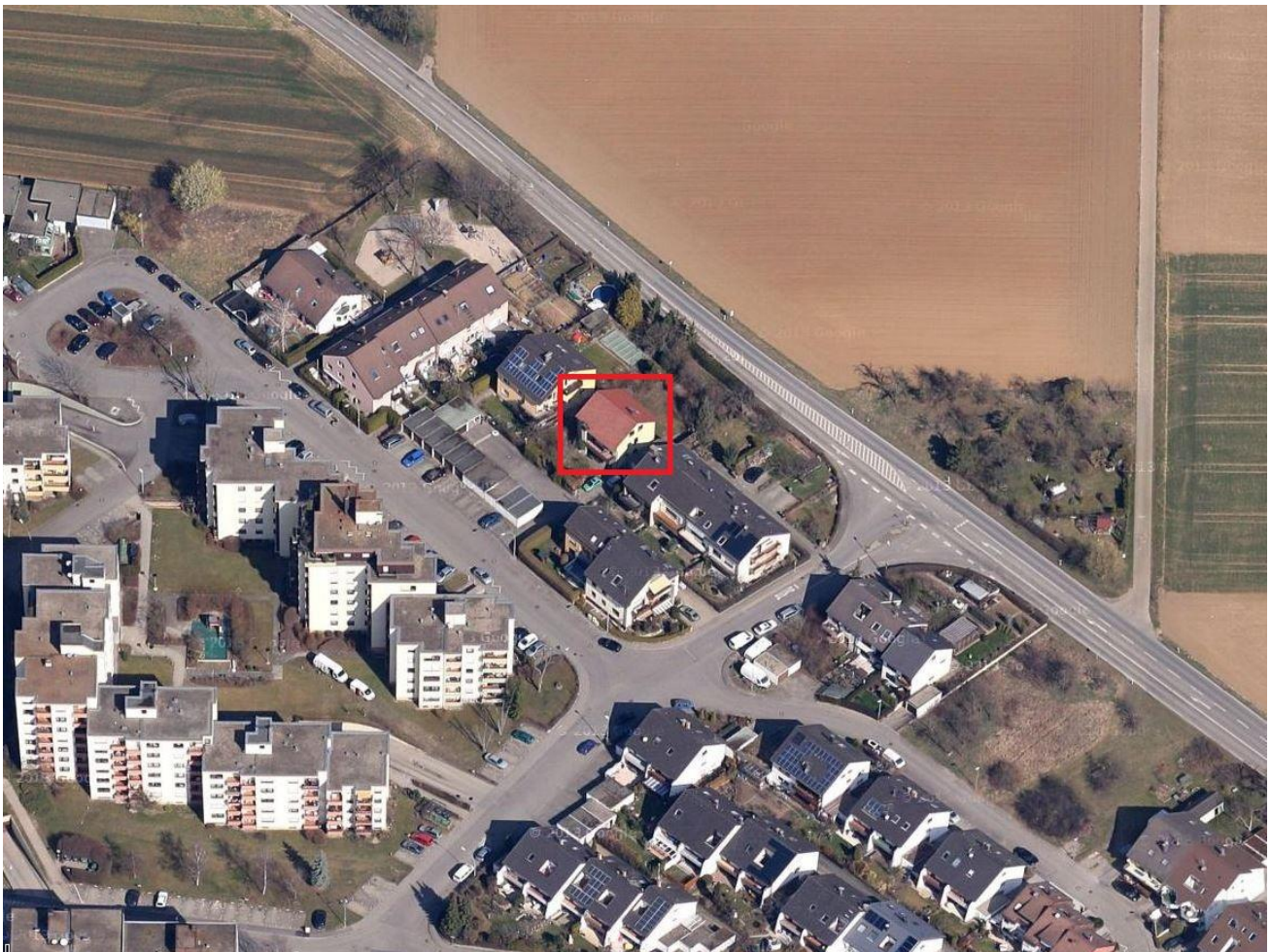
**+++ Freistehendes 1-Familienhaus - großes Grundstück - 2 Terrassen
& 2 Balkone - renoviert - Garage mit Grube +++**

Luftbild:



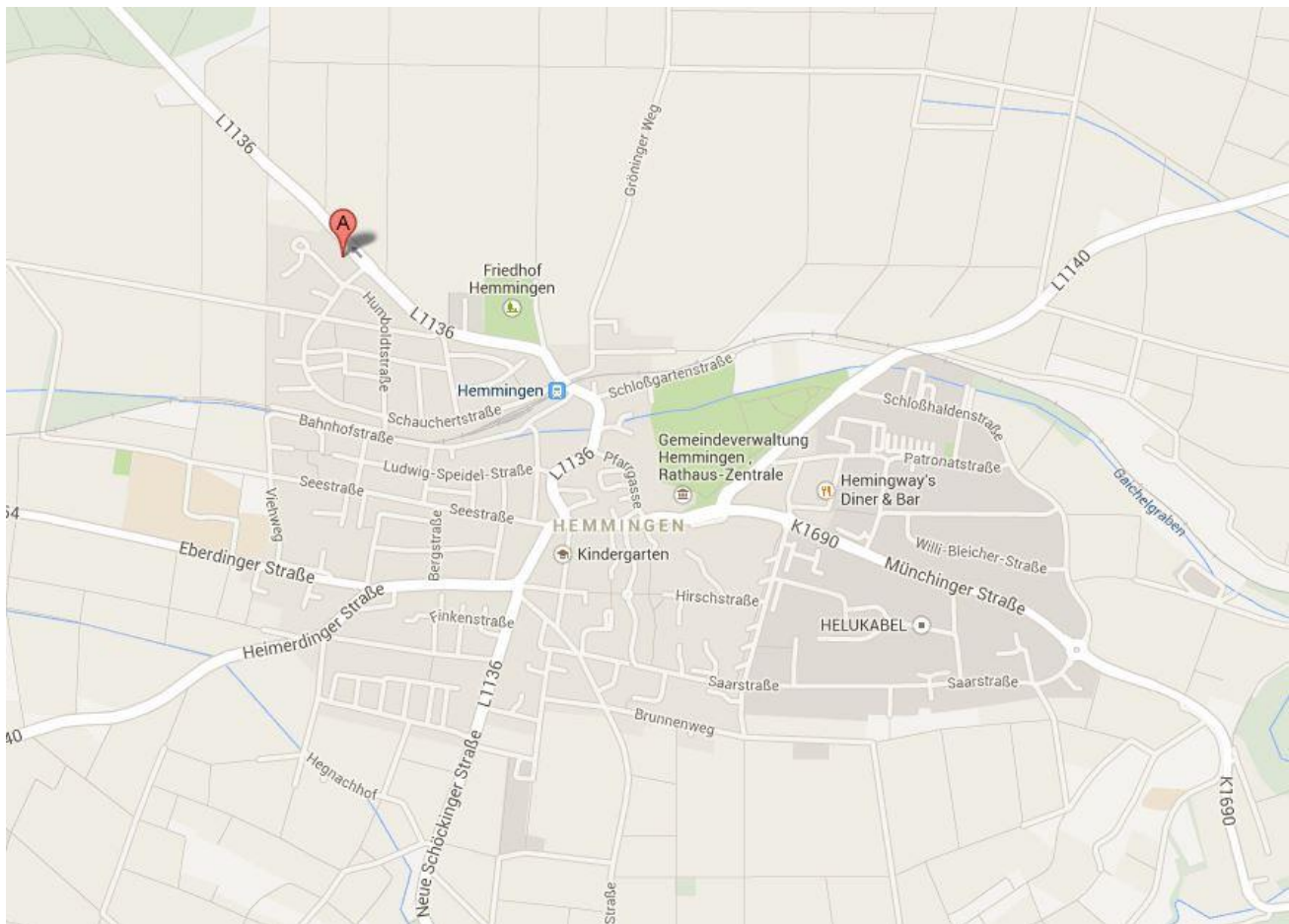
**+++ Freistehendes 1-Familienhaus - großes Grundstück - 2 Terrassen
& 2 Balkone - renoviert - Garage mit Grube +++**

Luftbild 45°:



**+++ Freistehendes 1-Familienhaus - großes Grundstück - 2 Terrassen
& 2 Balkone - renoviert - Garage mit Grube +++**

Stadtplan:



**+++ Freistehendes 1-Familienhaus - großes Grundstück - 2 Terrassen
& 2 Balkone - renoviert - Garage mit Grube +++**

Öffentliche Verkehrsmittel:

