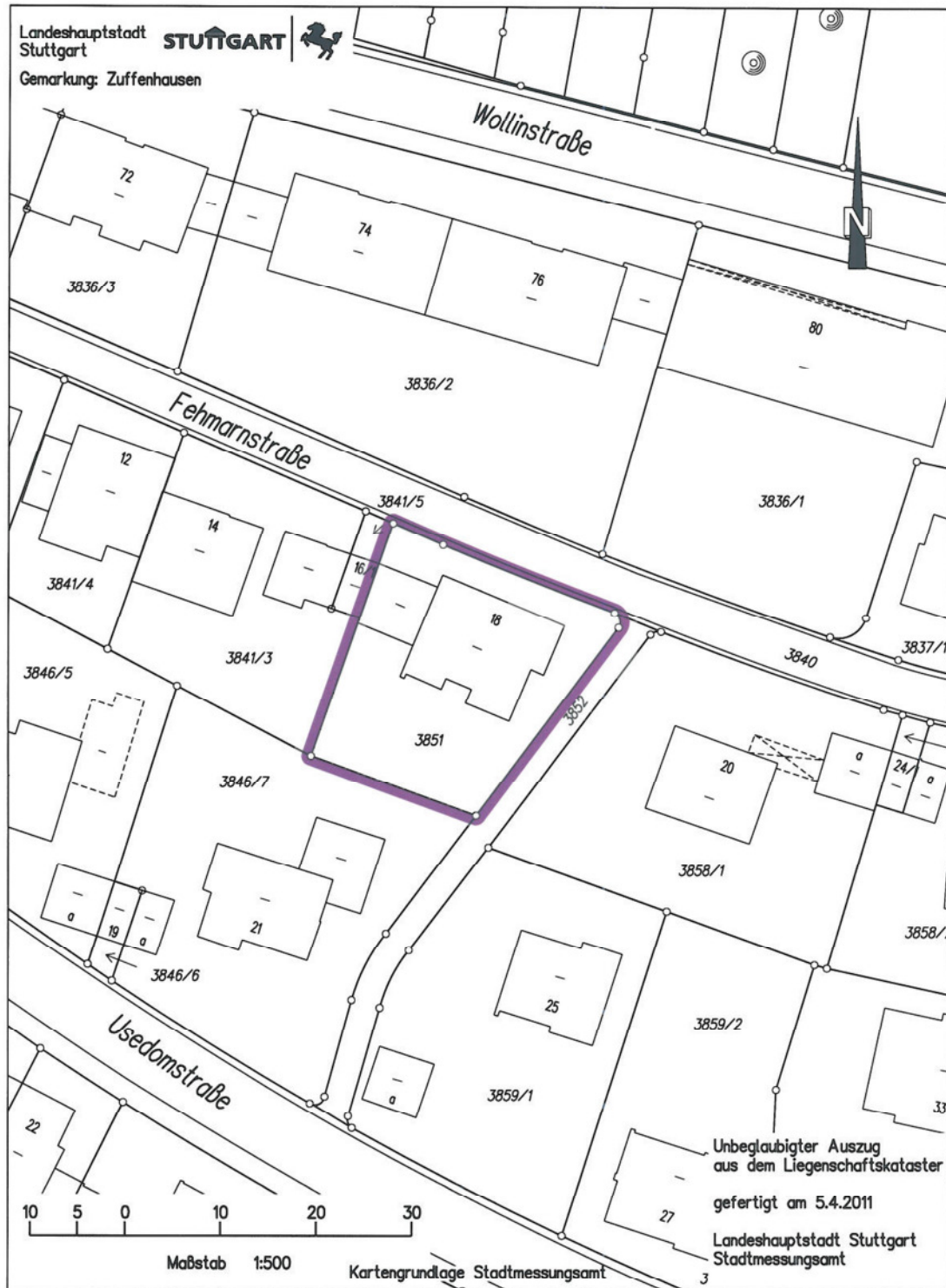


**+++ Freistehendes 3-Familienhaus als Kapitalanlage oder zum
Selbstbezug - eine Wohnung frei +++**

Lageplan



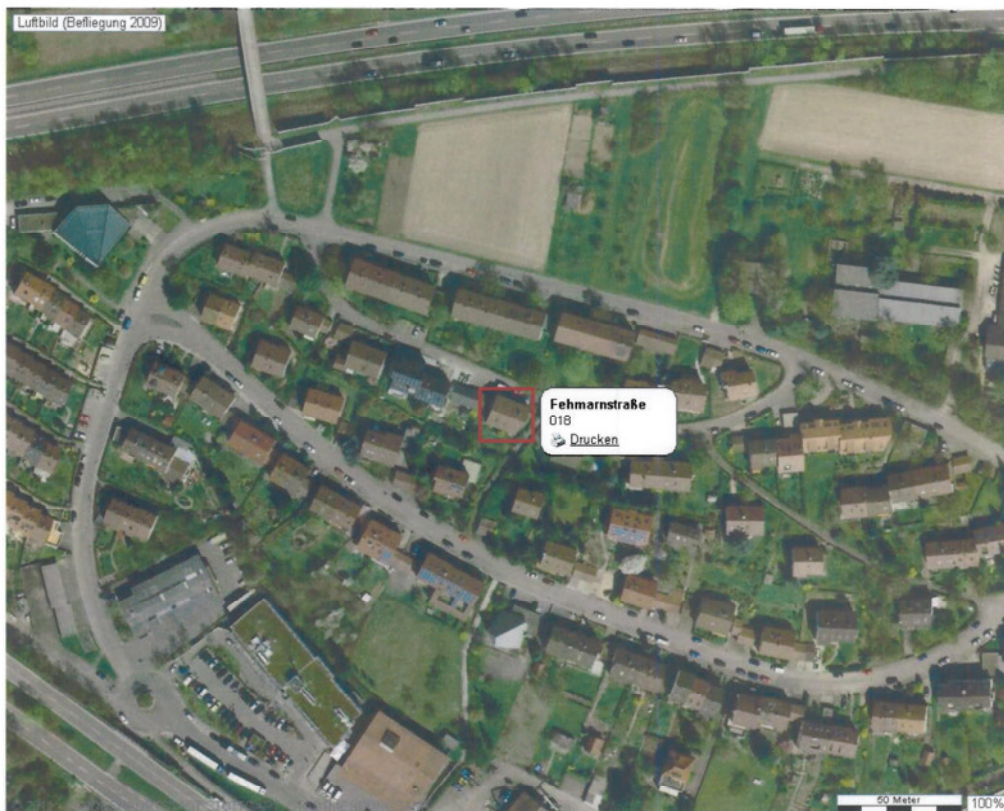
**+++ Freistehendes 3-Familienhaus als Kapitalanlage oder zum
Selbstbezug - eine Wohnung frei +++**

Luftbild

CityGuide DMS

21.4.2011

STADTPLAN STUTT GART

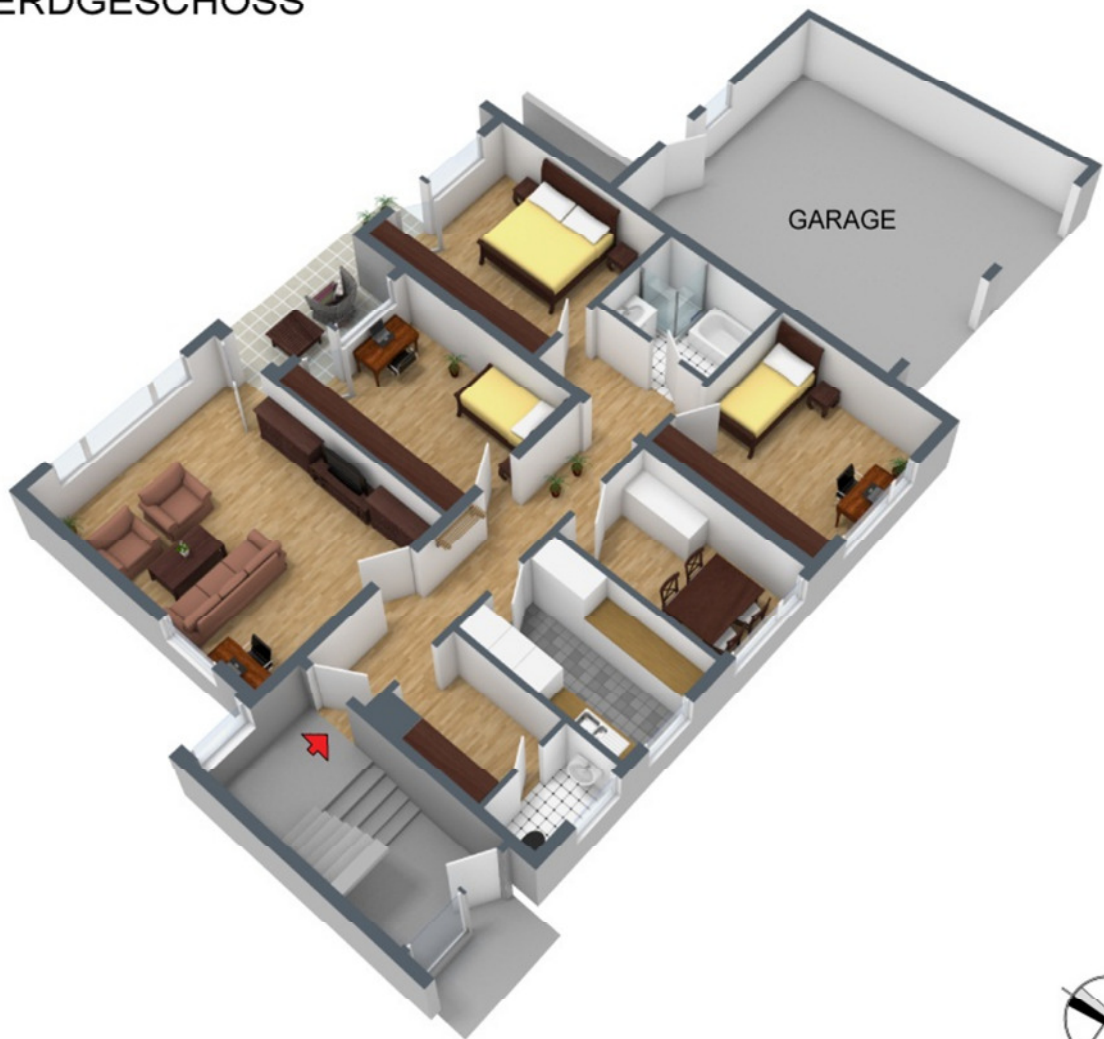


**+++ Freistehendes 3-Familienhaus als Kapitalanlage oder zum
Selbstbezug - eine Wohnung frei +++**

Grundrisse:

3D-Grundriss

ERDGESCHOSS



Für die Richtigkeit der Angaben wird keine Gewähr übernommen. Einrichtung und Möblierung sind frei erfunden und das 3D-Modell entspricht nicht der Wirklichkeit.

**+++ Freistehendes 3-Familienhaus als Kapitalanlage oder zum
Selbstbezug - eine Wohnung frei +++**

2D-Grundriss

ERDGESCHOSS



Der 2D-Grundriss basiert auf einer Zeichnung von wechselnder Qualität,
gewisse Abweichungen können vorkommen.



**+++ Freistehendes 3-Familienhaus als Kapitalanlage oder zum
Selbstbezug - eine Wohnung frei +++**

3D-Grundriss

OBERGESCHOSS



Für die Richtigkeit der Angaben wird keine Gewähr übernommen. Einrichtung und Möblierung sind frei erfunden und das 3D-Modell entspricht nicht der Wirklichkeit.

**+++ Freistehendes 3-Familienhaus als Kapitalanlage oder zum
Selbstbezug - eine Wohnung frei +++**

2D-Grundriss

OBERGESCHOSS



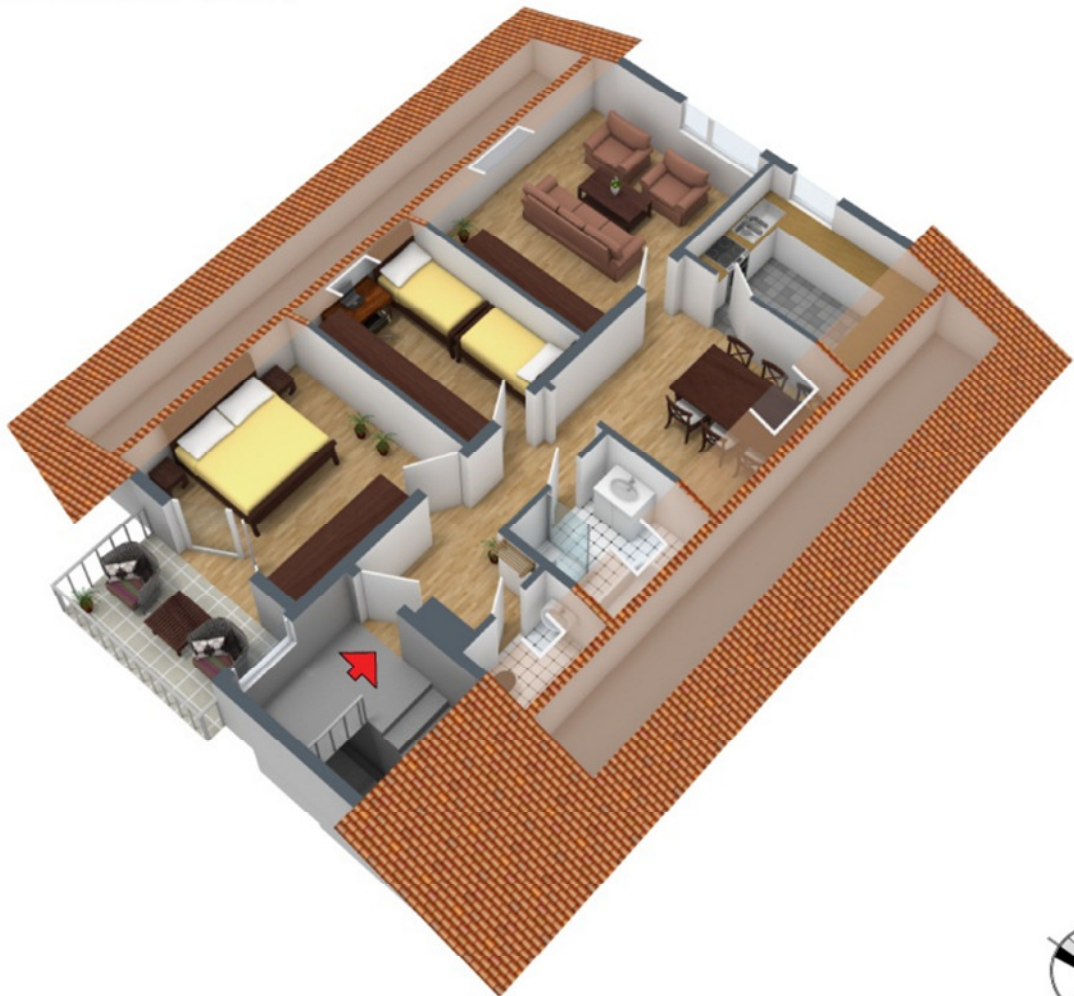
Der 2D-Grundriss basiert auf einer Zeichnung von wechselnder Qualität,
gewisse Abweichungen können vorkommen.



**+++ Freistehendes 3-Familienhaus als Kapitalanlage oder zum
Selbstbezug - eine Wohnung frei +++**

3D-Grundriss

DACHGESCHOSS

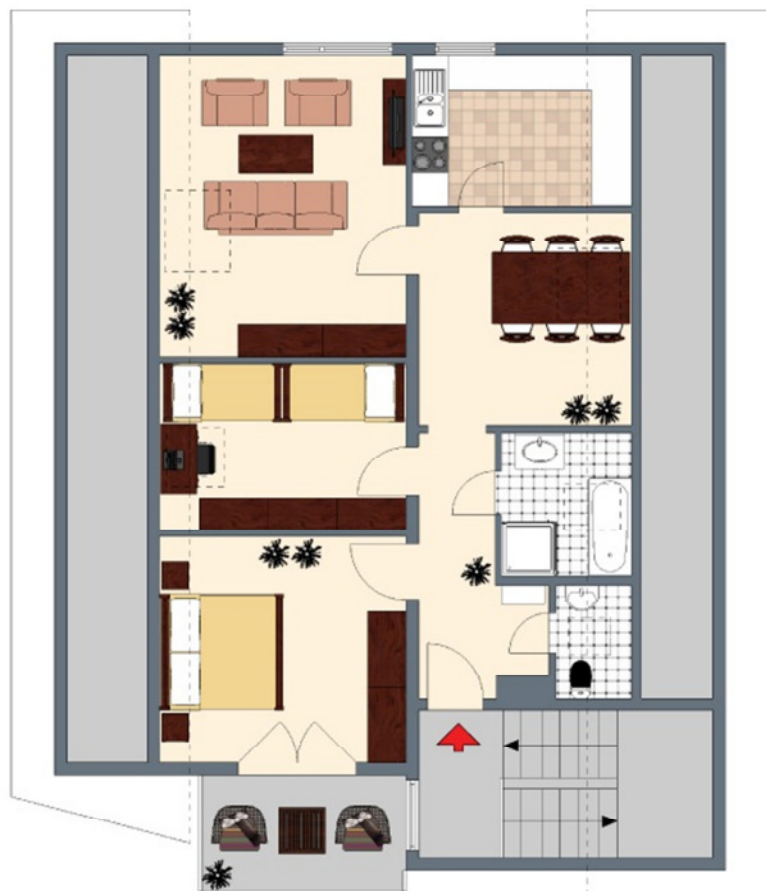


Für die Richtigkeit der Angaben wird keine Gewähr übernommen. Einrichtung und Möblierung sind frei erfunden und das 3D-Modell entspricht nicht der Wirklichkeit.

**+++ Freistehendes 3-Familienhaus als Kapitalanlage oder zum
Selbstbezug - eine Wohnung frei +++**

2D-Grundriss

DACHGESCHOSS



Der 2D-Grundriss basiert auf einer Zeichnung von wechselnder Qualität,
gewisse Abweichungen können vorkommen.



+++ Freistehendes 3-Familienhaus als Kapitalanlage oder zum Selbstbezug - eine Wohnung frei +++

Erdgeschoss: Unverbindliche Flächenberechnung

Wohnzimmer:	5,64 m	4,29 m		24,2 m²	
Schlafzimmer:	4,09 m	3,68 m		15,1 m²	
Kind 1:	4,09 m	3,20 m		13,1 m²	
Kind 2:	3,67 m	3,47 m		12,7 m²	
Esszimmer:	3,48 m	2,23 m		7,8 m²	
Küche:	3,47 m	2,34 m		8,1 m²	
Bad:	2,51 m	1,94 m	4,88 m ²		
abzügl.:	1,28 m	0,16 m	0,20 m ²	4,7 m²	
Flur:	6,71 m	1,35 m	9,06 m ²		
zuzügl.:	2,61 m	1,60 m	4,18 m ²	13,2 m²	
separtes WC:	1,59 m	0,97 m		1,5 m²	
Garderobe:	2,30 m	1,86 m	4,27 m ²		
abzügl. Kamin:	0,68 m	0,52 m	0,35 m ²	3,9 m²	
Terrasse (1/4):	5,04 m	0,80 m	4,03 m ²		
zuzügl.:	2,90 m	1,15 m	3,34 m ²		
			7,37 m ²	1,8 m²	
Wohnfläche gesamt:				106,2 m²	

Bei sämtlichen hier aufgeführten Flächenarten und den dazu angegebenen Werten handelt es sich um unverbindliche Angaben.

+++ Freistehendes 3-Familienhaus als Kapitalanlage oder zum Selbstbezug - eine Wohnung frei +++

Obergeschoss: Unverbindliche Flächenberechnung

Wohnzimmer:	5,65 m	4,28 m			24,2 m²
Schlafzimmer:	4,10 m	3,68 m			15,1 m²
Kind 1:	4,09 m	3,23 m			13,2 m²
Kind 2:	3,69 m	3,48 m			12,8 m²
Esszimmer:	3,47 m	2,22 m			7,7 m²
Küche:	3,46 m	2,35 m			8,1 m²
Bad:	2,53 m	1,94 m	4,90 m ²		
abzügl.:	1,25 m	0,16 m	0,19 m ²		4,7 m²
Flur:	6,72 m	1,35 m	9,06 m ²		
zuzügl.:	2,60 m	1,60 m	4,16 m ²		13,2 m²
separates WC:	1,80 m	0,98 m			1,8 m²
Garderobe:	2,29 m	1,86 m	4,24 m ²		
abzügl. Kamin:	0,67 m	0,53 m	0,36 m ²		3,9 m²
Balkon (1/4):	6,85 m	1,09 m	7,47 m ²		
zuzügl.:	2,90 m	1,16 m	3,36 m ²		
			10,83 m ²		2,7 m²
Wohnfläche gesamt:					107,4 m²

Bei sämtlichen hier aufgeführten Flächenarten und den dazu angegebenen Werten handelt es sich um unverbindliche Angaben.

+++ Freistehendes 3-Familienhaus als Kapitalanlage oder zum Selbstbezug - eine Wohnung frei +++

Dachgeschoss: Unverbindliche Flächenberechnung

Wohnzimmer:	4,90 m	2,90 m	14,21 m ²		
(1/2):	4,90 m	1,35 m	3,31 m ²	17,5 m²	
Schlafzimmer:	3,65 m	2,90 m	10,59 m ²		
(1/2):	3,65 m	1,35 m	2,46 m ²	13,0 m²	
Arbeitszimmer:	2,75 m	2,90 m	7,98 m ²		
(1/2):	2,75 m	1,40 m	1,93 m ²	9,9 m²	
Essbereich:	3,60 m	0,70 m	2,52 m ²		
(1/2):	3,60 m	1,40 m	2,52 m ²		
	3,00 m	1,40 m	4,20 m ²	9,2 m²	
Küche:	2,42 m	2,16 m	5,22 m ²		
(1/2):	2,42 m	1,40 m	1,69 m ²	6,9 m²	
Bad:	2,30 m	0,70 m	1,61 m ²		
(1/2):	2,30 m	1,40 m	1,61 m ²	3,2 m²	
Flur:	4,95 m	1,22 m	6,02 m ²		
	1,39 m	0,78 m	1,08 m ²	7,1 m²	
separates WC (1/2):	1,83 m	1,31 m		1,2 m²	
Balkon (1/4):	3,00 m	1,75 m	5,25 m ²	1,3 m²	
			Wohnfläche gesamt:	69,5 m²	

Bei sämtlichen hier aufgeführten Flächenarten und den dazu angegebenen Werten handelt es sich um unverbindliche Angaben.

+++ Freistehendes 3-Familienhaus als Kapitalanlage oder zum Selbstbezug - eine Wohnung frei +++

Gesamtübersicht/Einzel-Angebotspreise

Immobilie: Freistehendes 3-Familienhaus

Adresse: Fehmarnstr. 18 in 70439 S-Zuffenhausen

Grundstücksgröße: ca. 568 m²

Baujahr: 1974

Kubatur: ca. 1.470 m³

Einheit	Zimmer	Fläche	Angebotspreise	EURO/m ²	Kaltmiete	EURO/m ²
Erdgeschoss	4,5	106,2 m ²	180.000,00 €	1.694,92 €	850,00 €	8,0 €
Obergeschoss	4,5	107,4 m ²	180.000,00 €	1.675,98 €	700,00 €	6,5 €
Dachgeschoss	3,5	69,5 m ²	140.000,00 €	2.014,39 €	625,00 €	9,0 €
Garage 1			10.000,00 €		50,00 €	
Garage 2			10.000,00 €		50,00 €	
Kfz-Stellplatz:			5.000,00 €		25,00 €	
Hobbyraum im UG:		21,4 m ²	20.000,00 €	934,58 €	150,00 €	7,0 €
Summen:	12,5	283,1 m ²	545.000,00 €		2.450,00 €	