

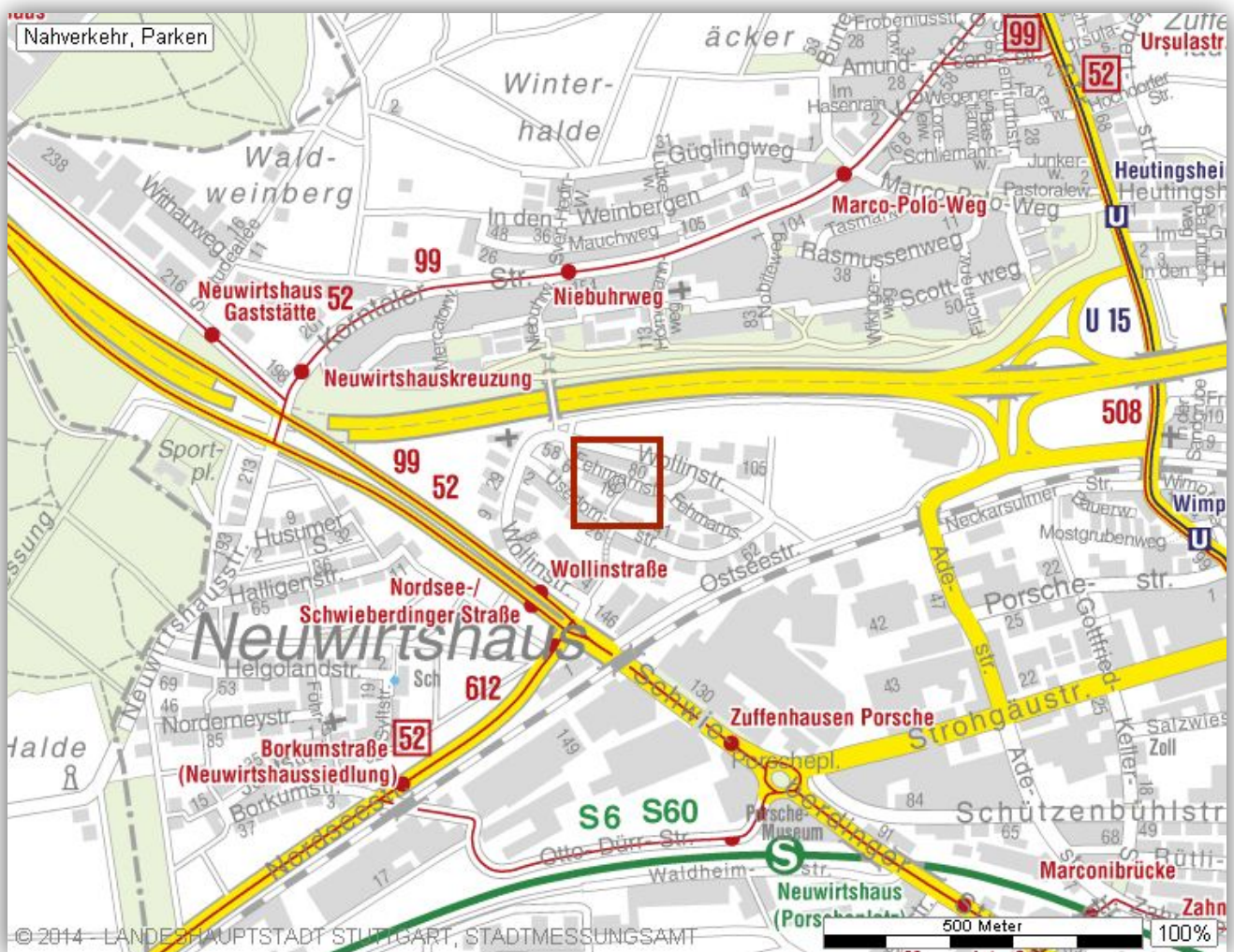
+++ Gut ausgestattet im DG - Parkett, TL-Bad, EBK, Ost-Balkon
grüne Lage nahe PORSCHE - Pkw-Stellplatz +++

Stadtplan



**+++ Gut ausgestattet im DG - Parkett, TL-Bad, EBK, Ost-Balkon
grüne Lage nahe PORSCHE - Pkw-Stellplatz +++**

Verkehrsanbindungen



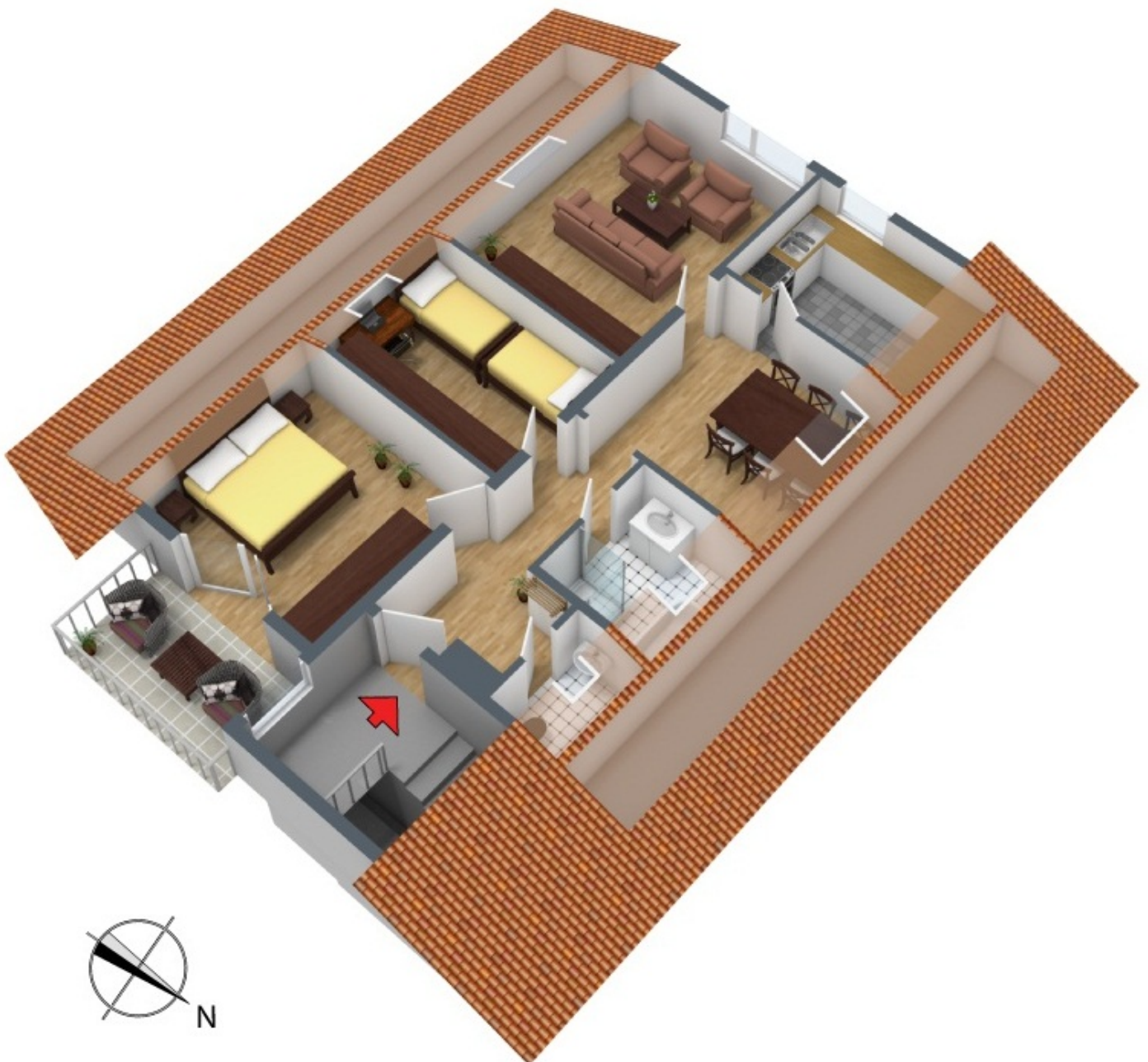
**+++ Gut ausgestattet im DG - Parkett, TL-Bad, EBK, Ost-Balkon
grüne Lage nahe PORSCHE - Pkw-Stellplatz +++**

Luftbild



+++ Gut ausgestattet im DG - Parkett, TL-Bad, EBK, Ost-Balkon
grüne Lage nahe PORSCHE - Pkw-Stellplatz +++

3D-Grundriss



+++ Gut ausgestattet im DG - Parkett, TL-Bad, EBK, Ost-Balkon
grüne Lage nahe PORSCHE - Pkw-Stellplatz +++

2D-Grundriss



**+++ Gut ausgestattet im DG - Parkett, TL-Bad, EBK, Ost-Balkon
grüne Lage nahe PORSCHE - Pkw-Stellplatz +++**

Flächenberechnung

Wohnzimmer:	4,90 m	2,90 m	14,21 m ²		
zuzüglich Schräge (1/2):	4,90 m	1,35 m	3,31 m ²	17,5 m²	
Schlafzimmer:	3,65 m	2,90 m	10,59 m ²		
zuzüglich Schräge (1/2):	3,65 m	1,35 m	2,46 m ²	13,0 m²	
Arbeitszimmer:	2,75 m	2,90 m	7,98 m ²		
zuzüglich Schräge (1/2):	2,75 m	1,40 m	1,93 m ²	9,9 m²	
Essbereich:	3,60 m	0,70 m	2,52 m ²		
zuzüglich Schräge (1/2):	3,60 m	1,40 m	2,52 m ²		
	3,00 m	1,40 m	4,20 m ²	9,2 m²	
Küche:	2,42 m	2,16 m	5,22 m ²		
zuzüglich Schräge (1/2):	2,42 m	1,40 m	1,69 m ²	6,9 m²	
Bad:	2,30 m	0,70 m	1,61 m ²		
zuzüglich Schräge (1/2):	2,30 m	1,40 m	1,61 m ²	3,2 m²	
Flur:	4,95 m	1,22 m	6,02 m ²		
	1,39 m	0,78 m	1,08 m ²	7,1 m²	
separates WC (1/2):	1,83 m	1,31 m		1,2 m²	
Balkon (1/4):	3,00 m	1,75 m	5,25 m ²	1,3 m²	
			Wohnfläche gesamt:	69,5 m²	

Bei den hier aufgeführten Flächen handelt es sich um unverbindliche Angaben.

Für die Richtigkeit der Grundrisse wird keine Gewähr übernommen.

Die Ausstattung und Möblierung sind frei erfunden.