

**+++ Modernisiert und sonnig im DG - Laminat, Fliesenboden,
separates WC, Bad mit Fenster und Wanne +++**

Grundrisse und Flächen:

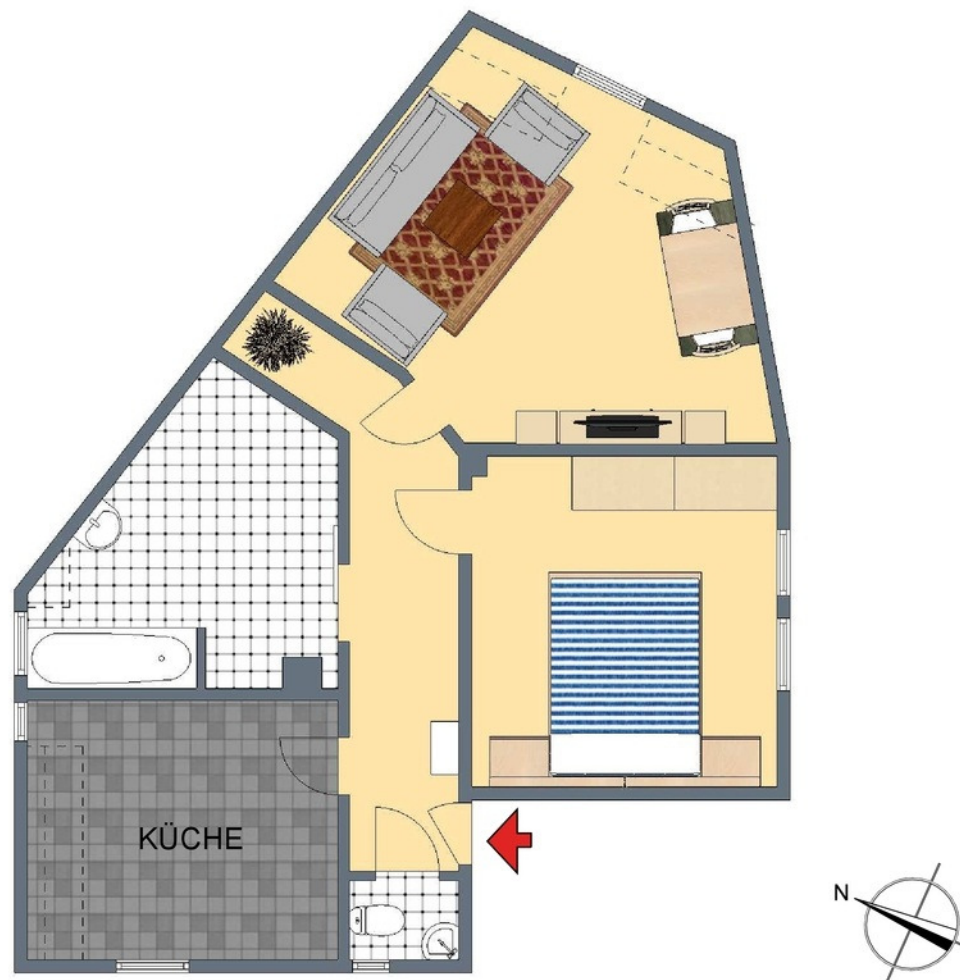
3-D Grundriss



Für die Richtigkeit der Angaben wird keine Gewähr übernommen. Einrichtung und Möblierung sind frei erfunden und das 3D-Modell entspricht nicht der Wirklichkeit.

+++ Modernisiert und sonnig im DG - Laminat, Fliesenboden, separates WC, Bad mit Fenster und Wanne +++

2-D Grundriss



Der 2D-Grundriss basiert auf einer Zeichnung von wechselnder Qualität, gewisse Abweichungen können vorkommen.

+++ Modernisiert und sonnig im DG - Laminat, Fliesenboden, separates WC, Bad mit Fenster und Wanne +++

Unverbindliche Flächenberechnung:

Wohnzimmer:	2,89 m	2,60 m	7,51 m ²		
zzgl.:	2,60 m	0,32 m	0,42 m ²		
zzgl.:	2,21 m	1,37 m	3,04 m ²		
zzgl.:	1,28 m	0,42 m	0,27 m ²		
zzgl.:	1,67 m	0,41 m	0,35 m ²		
zzgl.:	1,25 m	0,40 m	0,50 m ²	12,1 m²	
Schlafen:	3,53 m	3,40 m	12,00 m ²		
abzgl. Kamin:	0,56 m	0,48 m	0,27 m ²	11,7 m²	
Küche:	2,81 m	2,73 m	7,67 m ²		
zzgl. Schräge 1/2:	2,73 m	0,38 m	0,51 m ²		
zzgl. Gaube:	2,81 m	0,59 m	1,66 m ²	9,8 m²	
Bad:	3,30 m	1,00 m	3,30 m ²		
zzgl.:	2,50 m	2,00 m	2,50 m ²		
zzgl.:	1,80 m	1,30 m	2,34 m ²		
zzgl.:	1,30 m	0,80 m	0,52 m ²		
abzgl. Kamin:	0,52 m	0,50 m	0,26 m ²		
abzgl. Leitungen:	3,37 m	0,21 m	0,70 m ²		
zzgl. Schräge 1/2:	0,38 m	0,35 m	0,07 m ²	7,8 m²	
separates WC:	1,22 m	0,83 m	1,01 m ²		
abzgl.:	0,18 m	0,16 m	0,03 m ²	1,0 m²	
Flur:	4,00 m	1,21 m	4,82 m ²		
zzgl.:	1,19 m	0,85 m	1,01 m ²		
zzgl.:	1,57 m	0,79 m	1,24 m ²	7,1 m²	
Wohnfläche gesamt:				49,5 m²	

Bei sämtlichen, hier aufgeführten Flächenarten und den dazu angegebenen Werten handelt es sich um unverbindliche Angaben.