

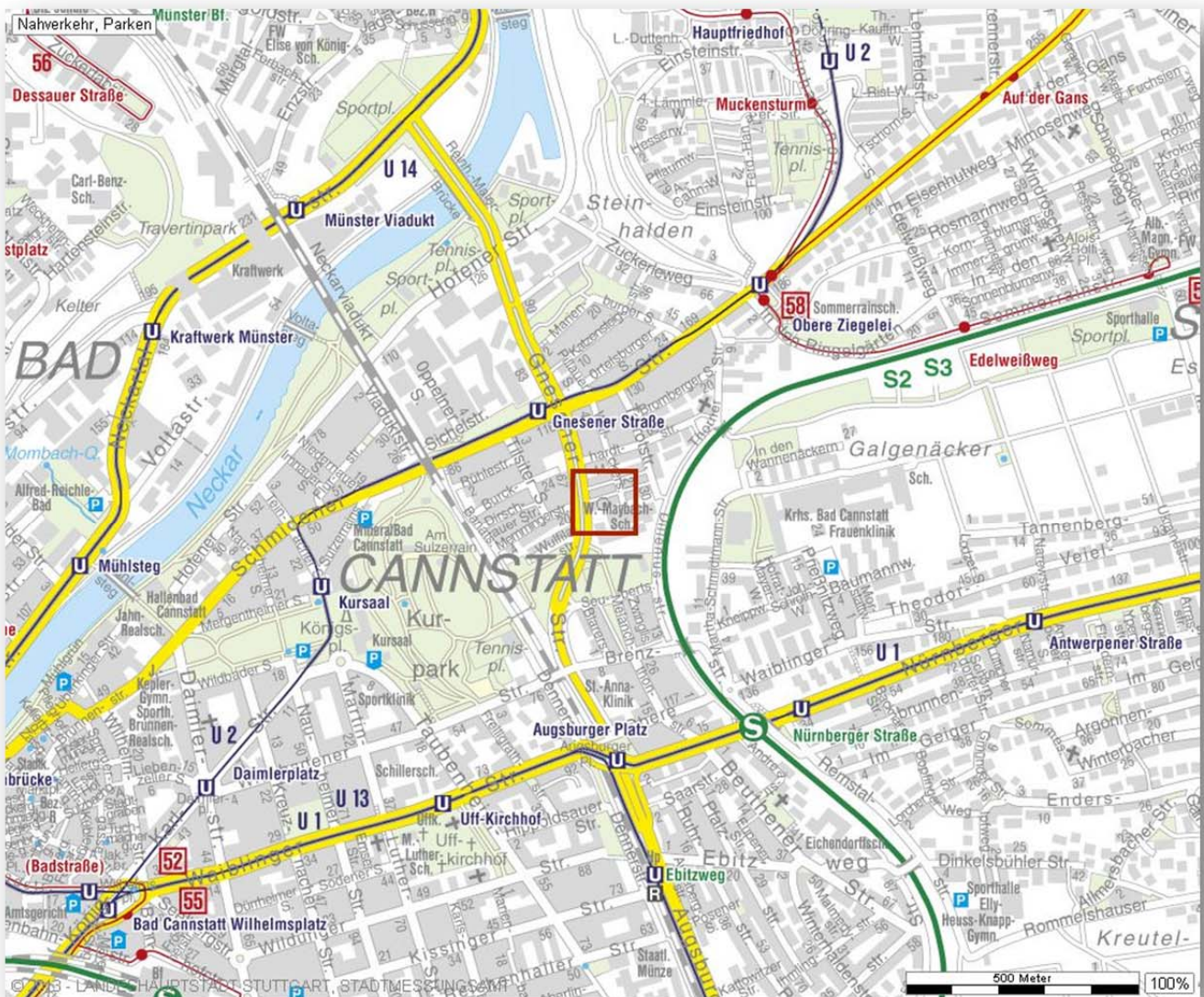
**+++ Nahe Kurpark - sonniger Süd-Balkon, Isolier-Fenster
renovierungsbedürftig - inkl. Garage +++**

Stadtplan



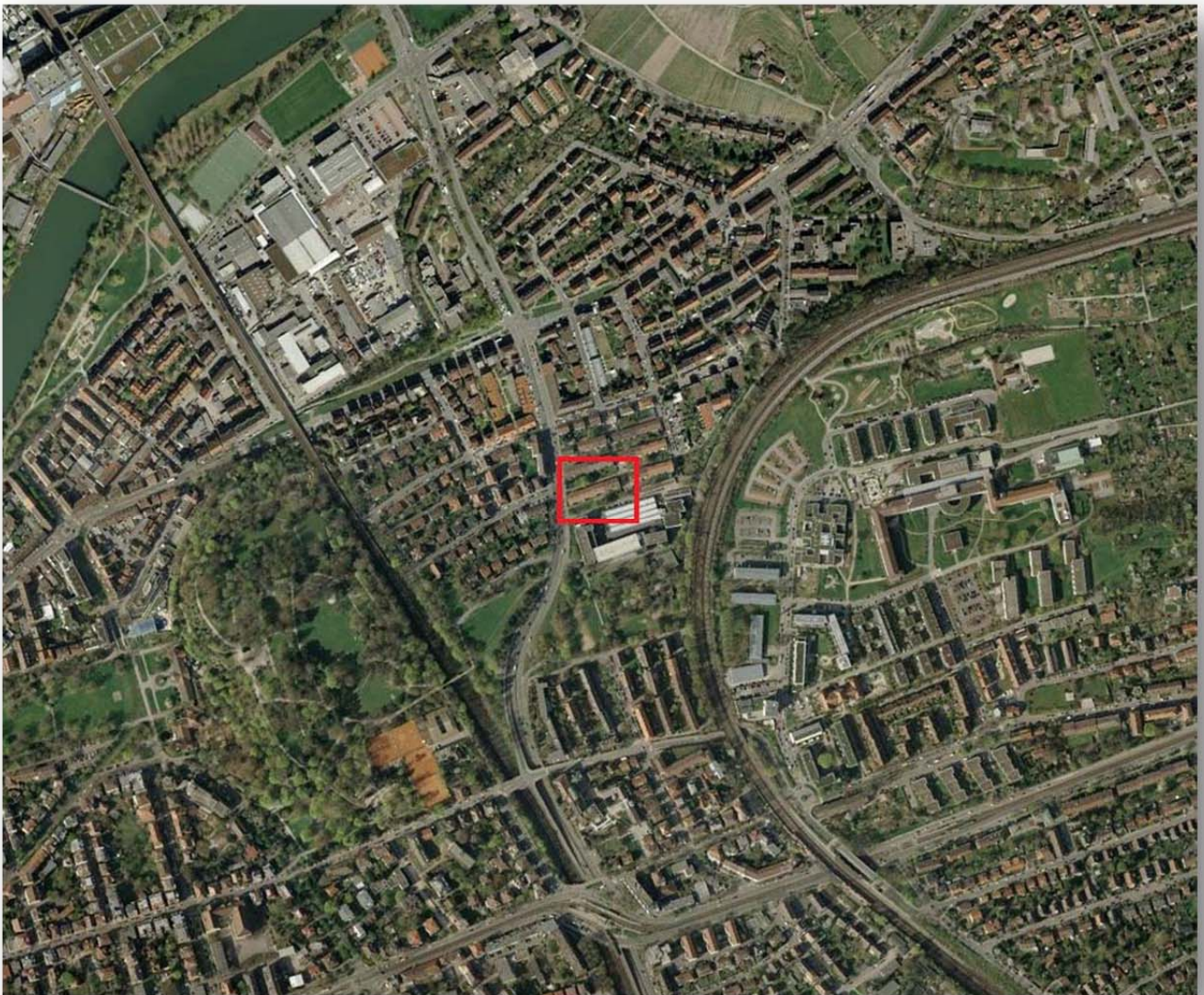
**+++ Nahe Kurpark - sonniger Süd-Balkon, Isolier-Fenster
renovierungsbedürftig - inkl. Garage +++**

Verkehrsanbindungen



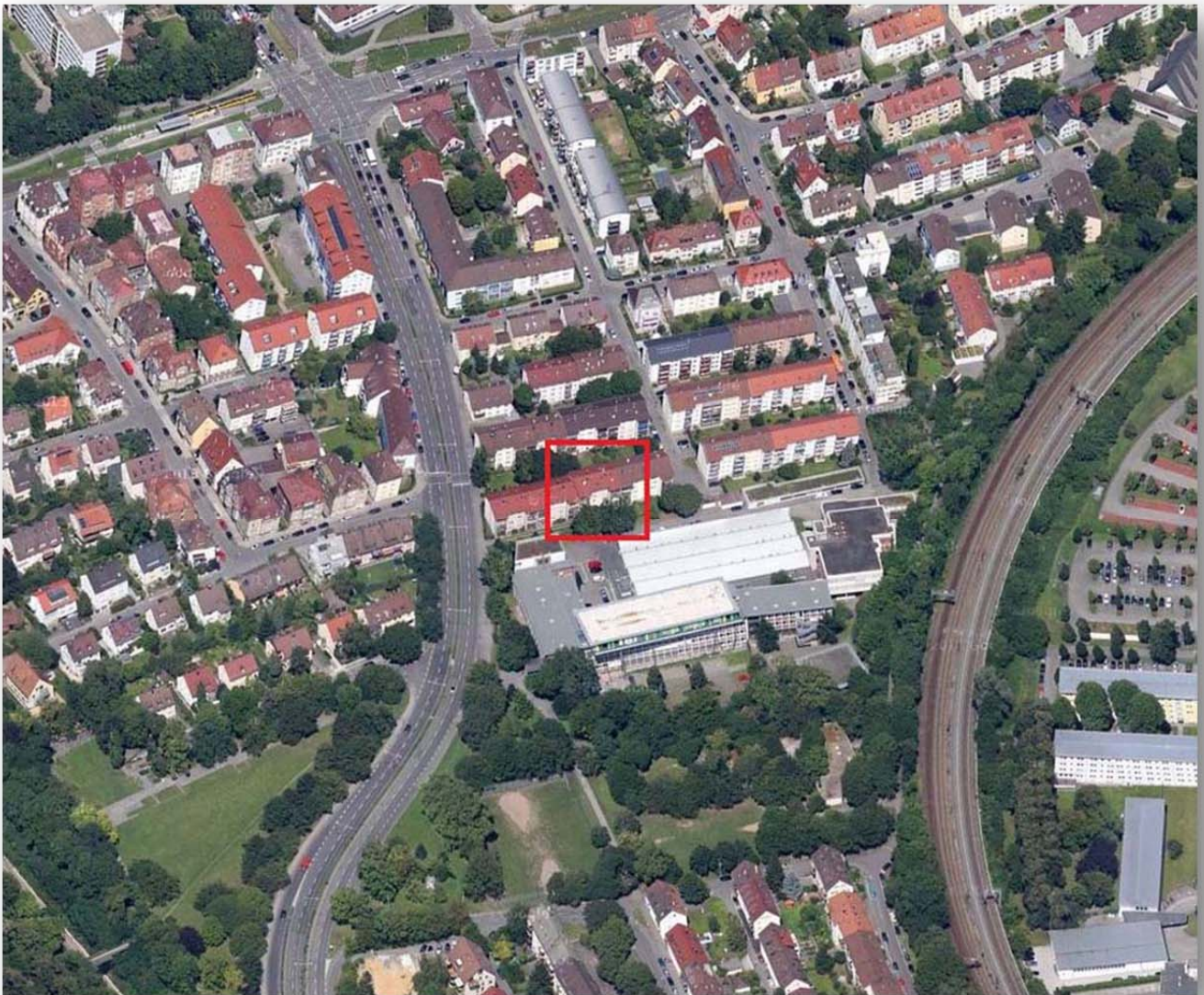
**+++ Nahe Kurpark - sonniger Süd-Balkon, Isolier-Fenster
renovierungsbedürftig - inkl. Garage +++**

Luftbild



**+++ Nahe Kurpark - sonniger Süd-Balkon, Isolier-Fenster
renovierungsbedürftig - inkl. Garage +++**

Luftbild 45°



**+++ Nahe Kurpark - sonniger Süd-Balkon, Isolier-Fenster
renovierungsbedürftig - inkl. Garage +++**

3D-Grundriss



+++ Nahe Kurpark - sonniger Süd-Balkon, Isolier-Fenster
renovierungsbedürftig - inkl. Garage +++

2D-Grundriss



**+++ Nahe Kurpark - sonniger Süd-Balkon, Isolier-Fenster
renovierungsbedürftig - inkl. Garage +++**

Flächenberechnung:

| | | | | | |
|-----------------------------|--------|--------|---------------------------|------------------------------|--|
| | | | | | |
| Wohnzimmer: | 5,99 m | 3,96 m | | 23,7 m² | |
| | | | | | |
| Schlafzimmer: | 4,28 m | 3,57 m | 15,28 m ² | | |
| abzüglich Kamin: | 0,57 m | 0,42 m | 0,24 m ² | 15,0 m² | |
| | | | | | |
| Arbeitszimmer: | 3,82 m | 2,88 m | | 11,0 m² | |
| | | | | | |
| Küche: | 3,83 m | 2,07 m | | 7,9 m² | |
| | | | | | |
| Bad: | 3,78 m | 1,33 m | 5,03 m ² | | |
| abzüglich Kamin: | 0,61 m | 0,41 m | 0,25 m ² | 4,8 m² | |
| | | | | | |
| Flur: | 2,47 m | 1,43 m | | 3,5 m² | |
| | | | | | |
| Balkon (1/2): | 4,00 m | 1,45 m | 5,80 m ² | 2,9 m² | |
| | | | | | |
| | | | | | |
| | | | Wohnfläche gesamt: | 68,9 m² | |
| | | | | | |
| Abstellfläche UG: | | | | ca. 9 m² | |
| | | | | | |
| Abstellfläche Bühne: | | | | ca. 3,5 m² | |
| | | | | | |
| | | | | | |
| | | | | | |
| | | | | | |
| | | | | | |

Bei den hier aufgeführten Flächen handelt es sich um unverbindliche Angaben.
Für die Richtigkeit der Grundrisse wird keine Gewähr übernommen.
Die Ausstattung und Möblierung sind frei erfunden.