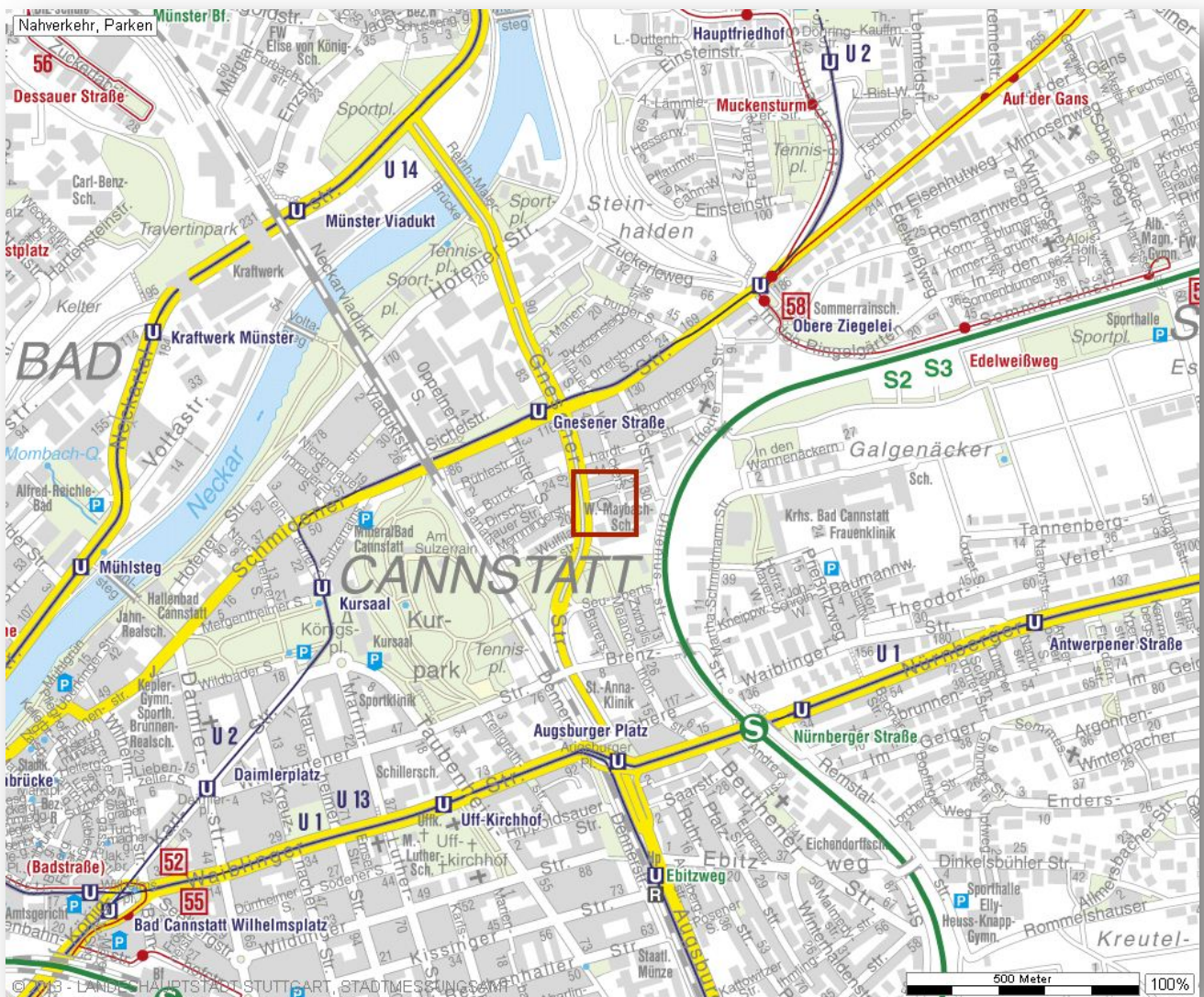


**+++ Nahe Kurpark - sonniger Süd-Balkon - Isolier-Fenster
frisch gestrichen - inkl. Kochzeile +++**

Stadtplan & Verkehrsanbindungen



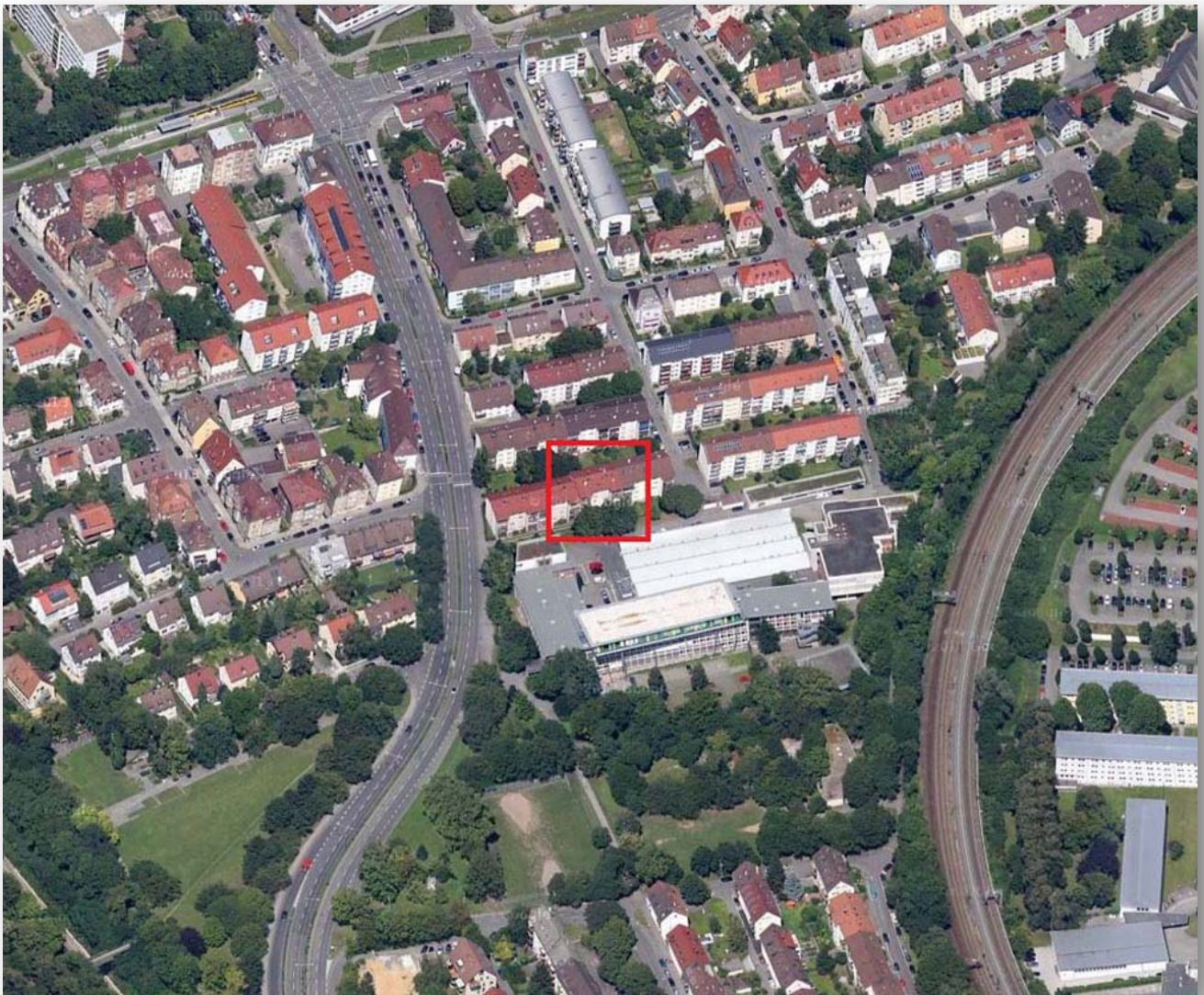
**+++ Nahe Kurpark - sonniger Süd-Balkon - Isolier-Fenster
frisch gestrichen - inkl. Kochzeile +++**

Luftbild



**+++ Nahe Kurpark - sonniger Süd-Balkon - Isolier-Fenster
frisch gestrichen - inkl. Kochzeile +++**

Luftbild 45°



**+++ Nahe Kurpark - sonniger Süd-Balkon - Isolier-Fenster
frisch gestrichen - inkl. Kochzeile +++**

3D-Grundriss



+++ Nahe Kurpark - sonniger Süd-Balkon - Isolier-Fenster
frisch gestrichen - inkl. Kochzeile +++

2D-Grundriss



**+++ Nahe Kurpark - sonniger Süd-Balkon - Isolier-Fenster
frisch gestrichen - inkl. Kochzeile +++**

Flächenberechnung:

Wohnzimmer:	5,99 m	3,96 m		23,7 m²	
Schlafzimmer:	4,28 m	3,57 m	15,28 m ²		
abzüglich Kamin:	0,57 m	0,42 m	0,24 m ²	15,0 m²	
Arbeitszimmer:	3,82 m	2,88 m		11,0 m²	
Küche:	3,83 m	2,07 m		7,9 m²	
Bad:	3,78 m	1,33 m	5,03 m ²		
abzüglich Kamin:	0,61 m	0,41 m	0,25 m ²	4,8 m²	
Flur:	2,47 m	1,43 m		3,5 m²	
Balkon (1/2):	4,00 m	1,45 m	5,80 m ²	2,9 m²	
			Wohnfläche gesamt:	68,9 m²	
Abstellfläche UG:				ca. 9 m²	
Abstellfläche Bühne:				ca. 3,5 m²	

Bei den hier aufgeführten Flächen handelt es sich um unverbindliche Angaben.
Für die Richtigkeit der Grundrisse wird keine Gewähr übernommen.
Die Ausstattung und Möblierung sind frei erfunden.