

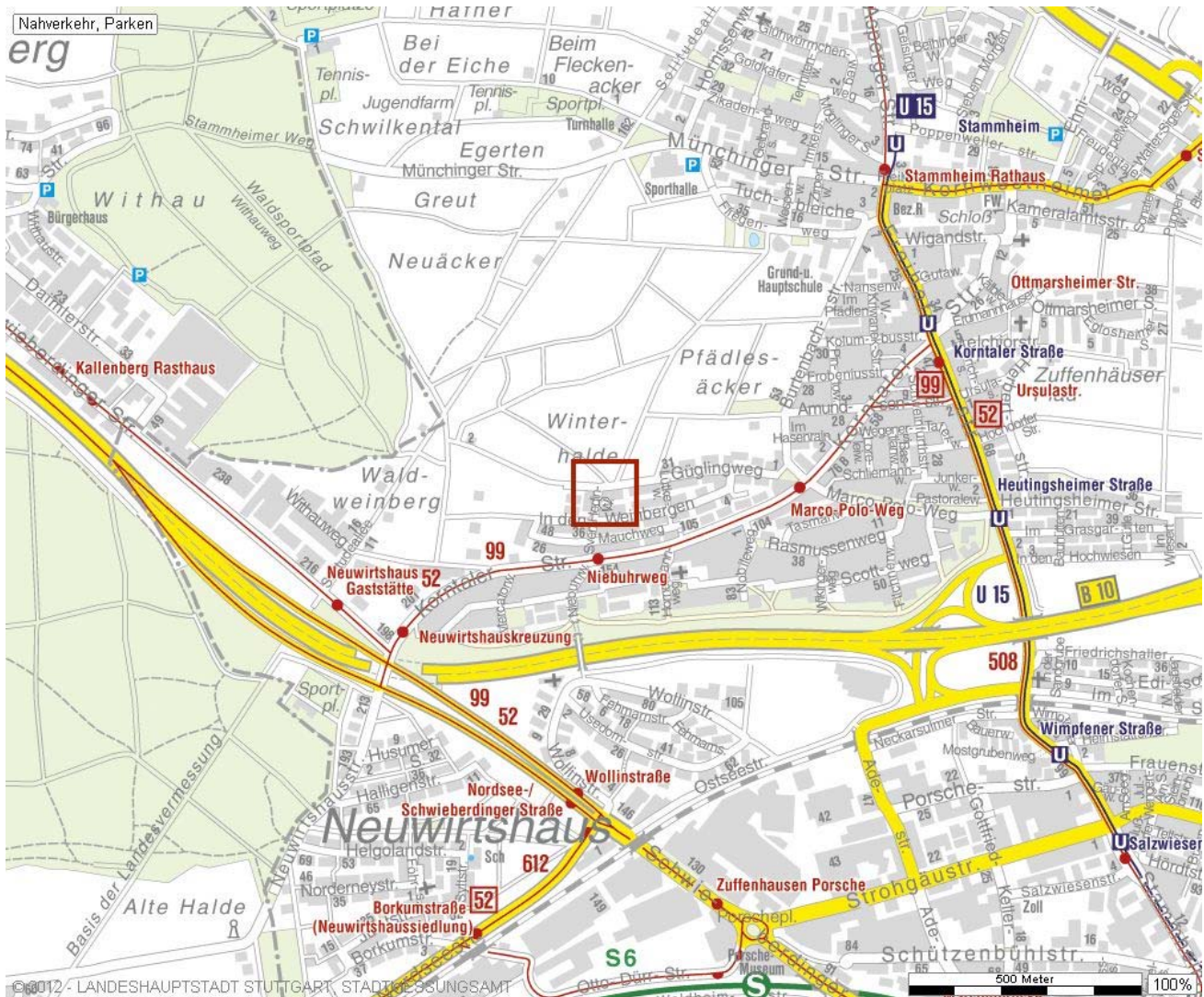
**+++ Bequemer Neubau in ruhiger und grüner Lage -
offene Küche & Süd-Balkon - inkl. TG-Stellplatz+++**

Stadtplan



+++ Bequemer Neubau in ruhiger und grüner Lage -
offene Küche & Süd-Balkon - inkl. TG-Stellplatz+++

Verkehrsanbindung



**+++ Bequemer Neubau in ruhiger und grüner Lage -
offene Küche & Süd-Balkon - inkl. TG-Stellplatz+++**

Luftbild



© Landeshauptstadt Stuttgart, Stadtmessungsamt

**+++ Bequemer Neubau in ruhiger und grüner Lage -
offene Küche & Süd-Balkon - inkl. TG-Stellplatz+++**

Grundrisse:

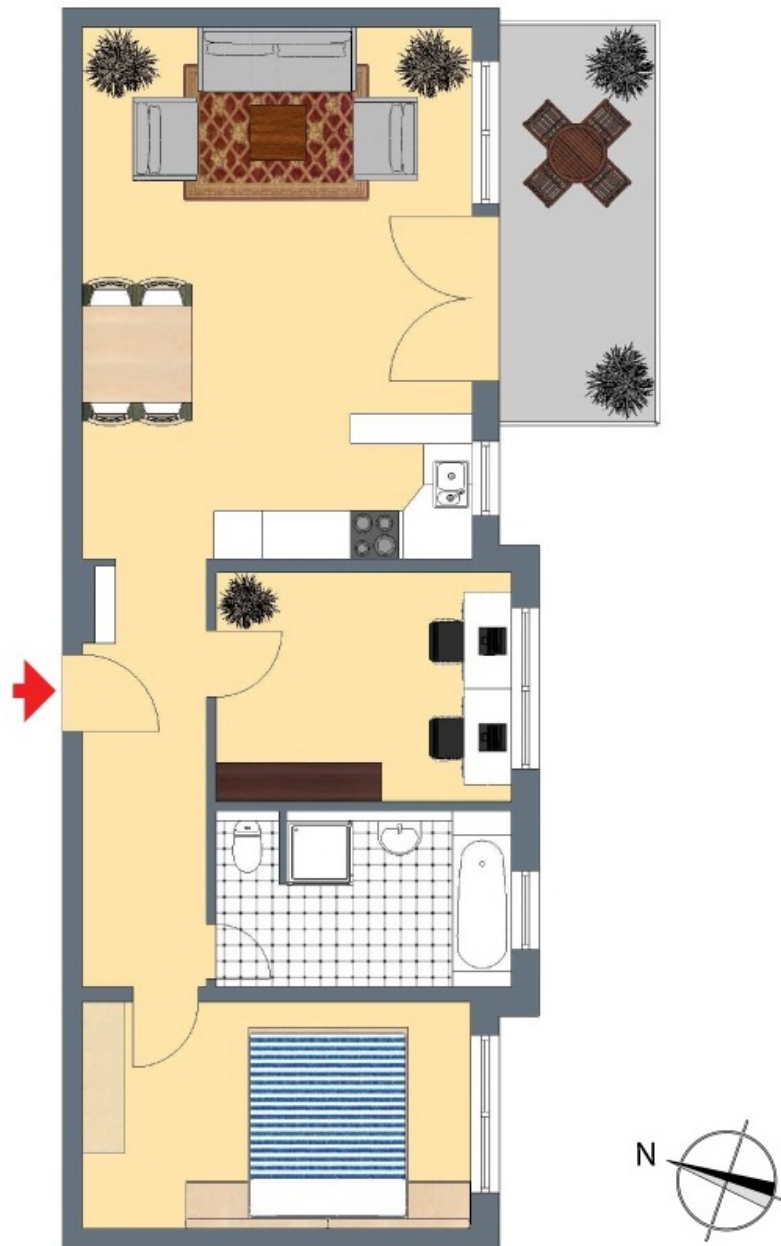
3D-Grundriss



Für die Richtigkeit der Angaben wird keine Gewähr übernommen. Einrichtung und Möblierung sind frei erfunden und das 3D-Modell entspricht nicht der Wirklichkeit.

**+++ Bequemer Neubau in ruhiger und grüner Lage -
offene Küche & Süd-Balkon - inkl. TG-Stellplatz+++**

2D-Grundriss



Der 2D-Grundriss basiert auf einer Zeichnung von wechselnder Qualität, gewisse Abweichungen können vorkommen.

**+++ Bequemer Neubau in ruhiger und grüner Lage -
offene Küche & Süd-Balkon - inkl. TG-Stellplatz+++**

Wohnfläche

Wohnflächenberechnung

Güglingweg 38

ID No.	Raum	Zusatztext	Abzug	Fläche
1.2.8.1	Wohnen/Essen/Kochen	WF = 32.51 m ²		32,51
1.2.8.2	Schlafen/Ankleide	WF = 14.05 m ²		14,05
1.2.8.3	Kind	WF = 10.679 m ²		10,68
1.2.8.4	Bad/WC	WF = 8.129 m ²		8,13
1.2.8.5	Diele	WF = 8.045 m ²		8,04
1.2.8.6	Balkon	WF = 11.96 m ²		5,98
Total Wohnung 8				79,39 m²

Schäfer + Karst
Freie Architekten
Bönningheimer Str.18
70435 Stuttgart
Tel. 0711 / 871204