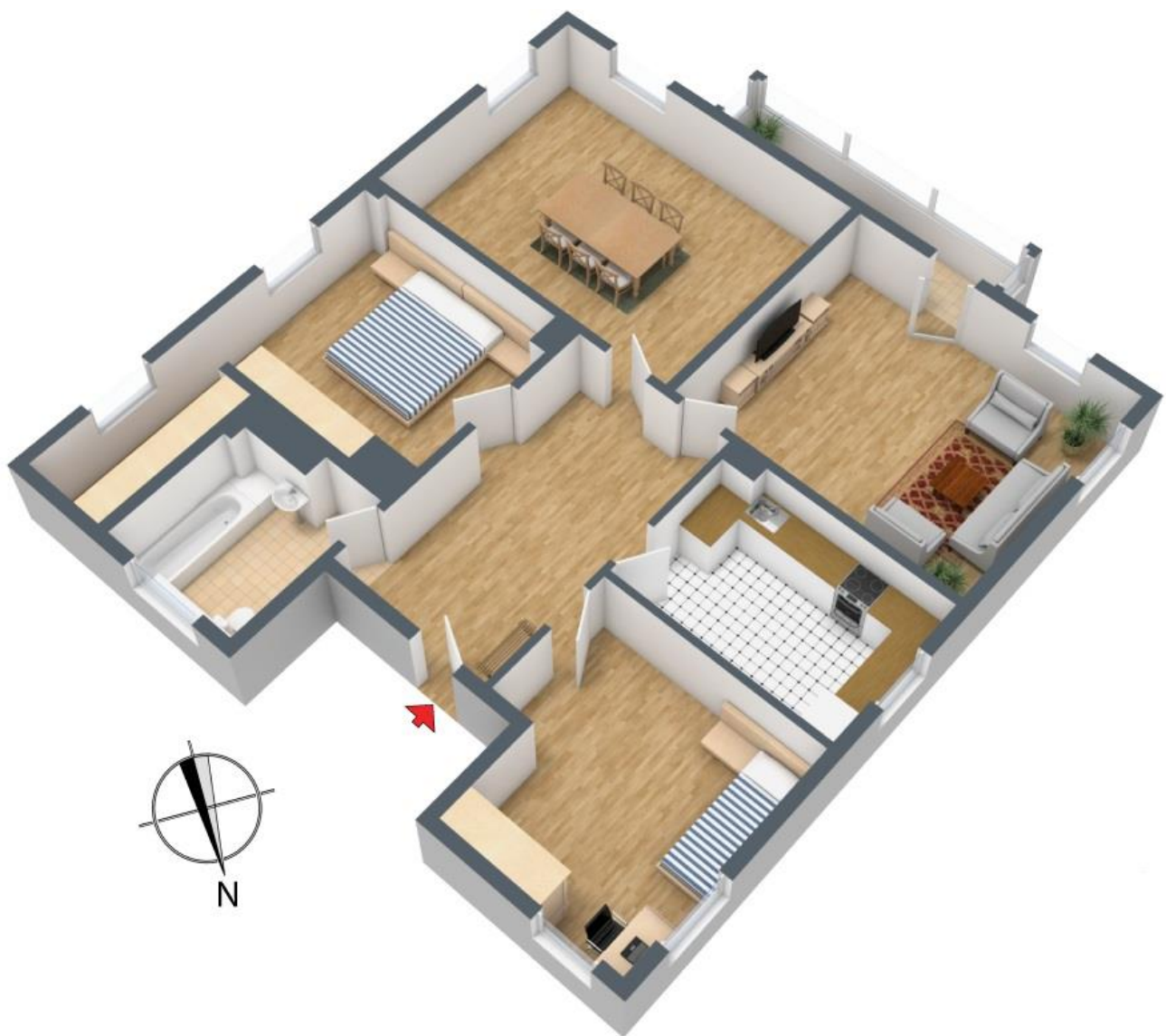


+++ Nahe Max-Eyth-See - Parkett, Bad mit Fenster & Wanne, neue Fenster - EBK-Übernahme möglich - inklusive TG-Stellplatz +++

3-D Grundriss:



+++ Nahe Max-Eyth-See - Parkett, Bad mit Fenster & Wanne, neue Fenster - EBK-Übernahme möglich - inklusive TG-Stellplatz +++

2-D Grundriss:



+++ Nahe Max-Eyth-See - Parkett, Bad mit Fenster & Wanne, neue Fenster - EBK-Übernahme möglich - inklusive TG-Stellplatz +++

Unverbindliche Flächenberechnung:

Wohnzimmer:	5,03 m	4,16 m		20,9 m²	
Esszimmer:	5,35 m	4,14 m		22,1 m²	
Schlafzimmer:	4,00 m	4,01 m	16,04 m ²		
abzüglich:	1,03 m	0,50 m	0,52 m ²		
abzüglich:	0,51 m	0,53 m	0,27 m ²		
abzüglich:	0,10 m	0,10 m	0,01 m ²		
zuzüglich Ankleide:	2,45 m	1,46 m	3,58 m ²	18,8 m²	
Kinderzimmer:	3,73 m	3,60 m	13,43 m ²		
abzüglich:	1,48 m	0,55 m	0,81 m ²	12,6 m²	
Küche:	3,68 m	2,46 m	9,05 m ²		
abzüglich:	0,62 m	0,32 m	0,20 m ²	8,9 m²	
Bad:	2,45 m	2,34 m	5,73 m ²		
abzüglich:	1,43 m	0,60 m	0,86 m ²		
abzüglich:	0,10 m	0,10 m	0,01 m ²		
abzüglich:	0,22 m	0,18 m	0,04 m ²	4,8 m²	
Diele:	4,77 m	2,46 m	11,73 m ²		
abzüglich (1/2):	0,90 m	0,40 m	0,18 m ²	11,6 m²	
Veranda (1/2):	4,89 m	1,00 m	4,89 m ²	2,4 m²	
			Wohnfläche gesamt:	102,2 m²	

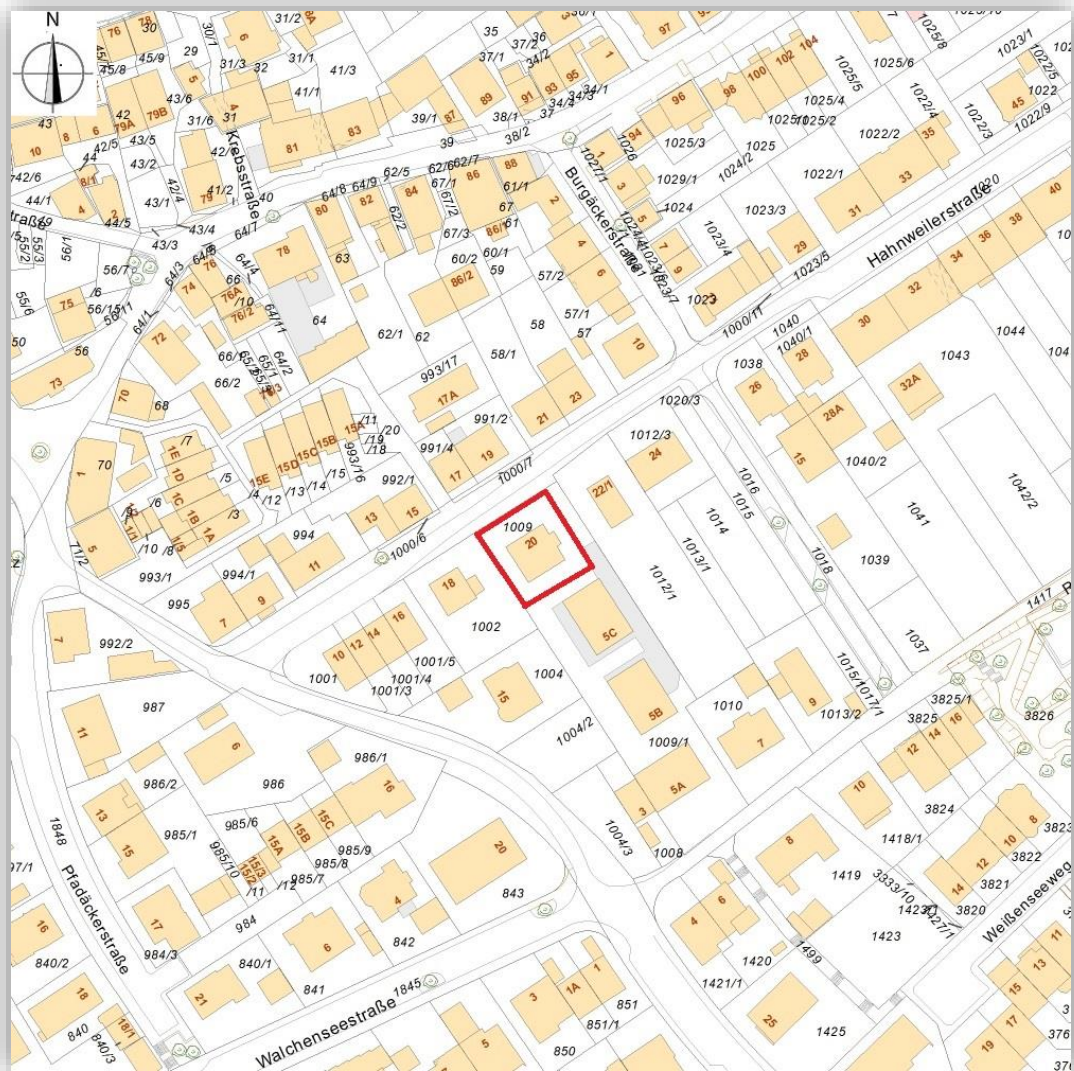
Bei den hier aufgeführten Flächen handelt es sich um unverbindliche Angaben.

Für die Richtigkeit der Grundrisse wird keine Gewähr übernommen.

Die Ausstattung und Möblierung sind frei erfunden.

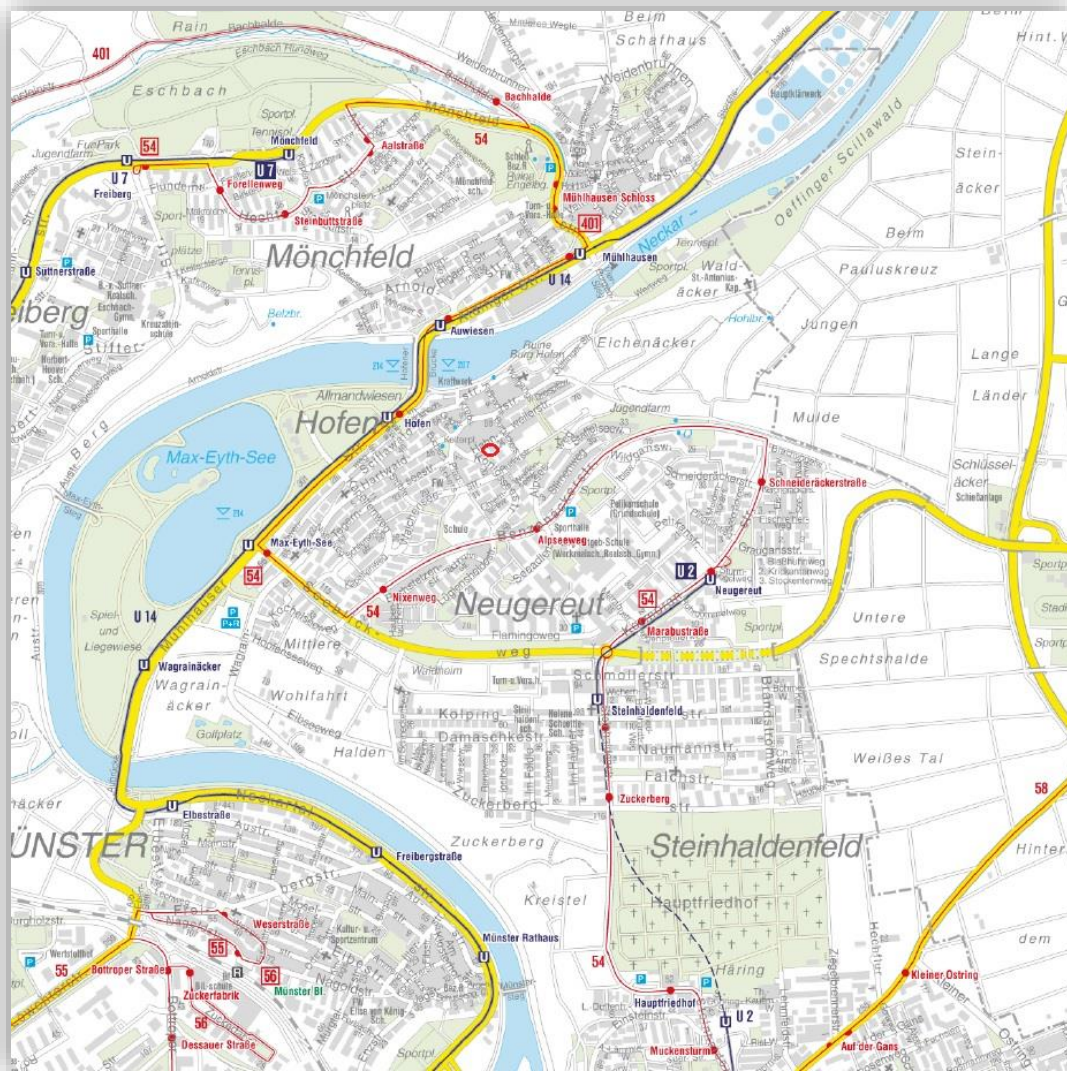
+++ Nahe Max-Eyth-See - Parkett, Bad mit Fenster & Wanne, neue Fenster - EBK-Übernahme möglich - inklusive TG-Stellplatz +++

Lageplan:



+++ Nahe Max-Eyth-See - Parkett, Bad mit Fenster & Wanne, neue Fenster - EBK-Übernahme möglich - inklusive TG-Stellplatz +++

Öffentliche Verkehrsmittel:



© Landeshauptstadt Stuttgart, Stadtmessungsamt

+++ Nahe Max-Eyth-See - Parkett, Bad mit Fenster & Wanne, neue Fenster - EBK-Übernahme möglich - inklusive TG-Stellplatz +++

Luftbild:



+++ Nahe Max-Eyth-See - Parkett, Bad mit Fenster & Wanne, neue Fenster - EBK-Übernahme möglich - inklusive TG-Stellplatz +++

Luftbild 45°

