

**+++ Neuwertig, modernisiert & gehoben - Laminat & Parkett -
West-Balkon - Bad mit Fenster - inklusive EBK +++**

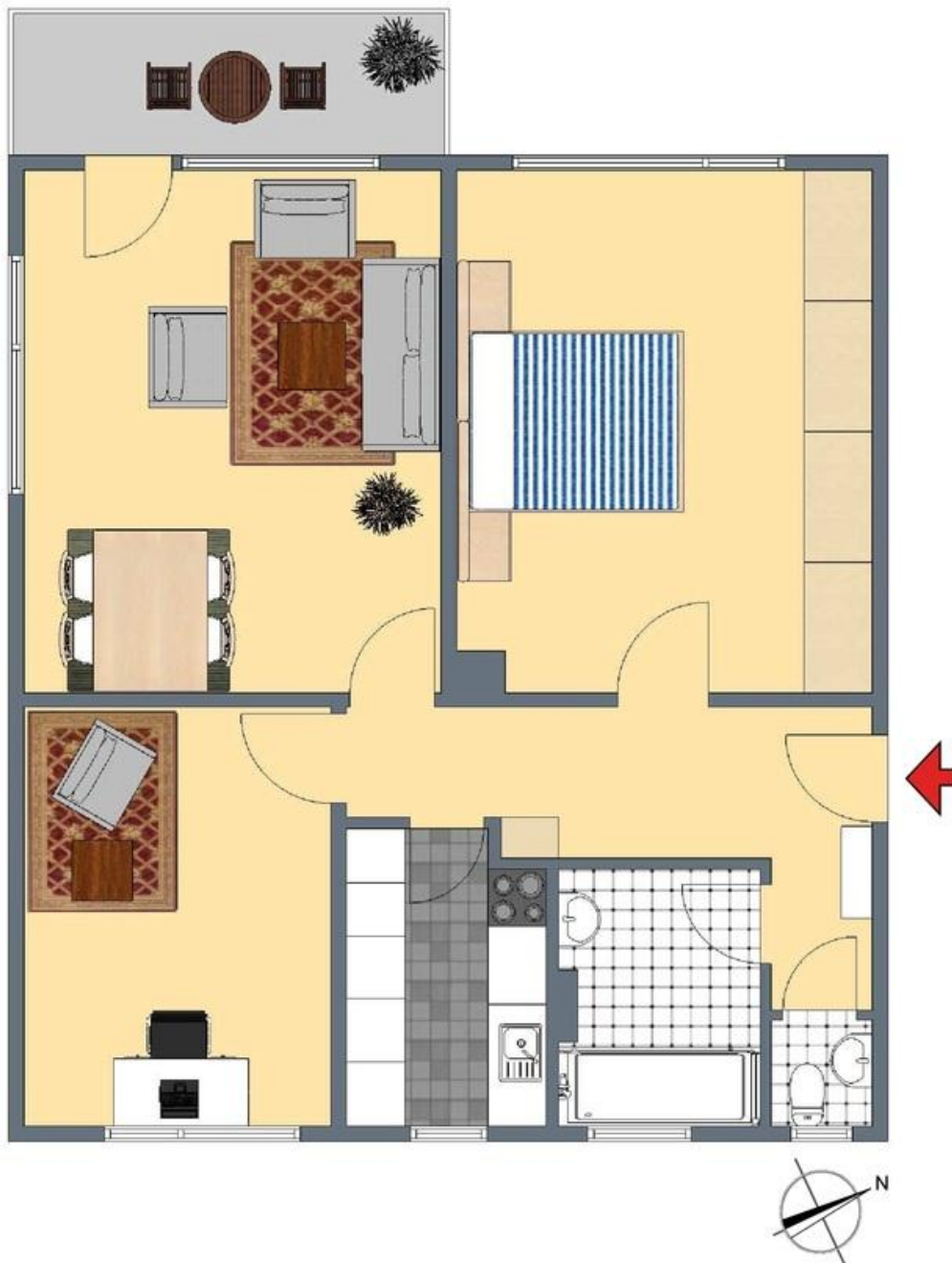
3-D Grundriss:



Für die Richtigkeit der Angaben wird keine Gewähr übernommen. Einrichtung und Möblierung sind frei erfunden und das 3D-Modell entspricht nicht der Wirklichkeit.

+++ Neuwertig, modernisiert & gehoben - Laminat & Parkett - West-Balkon - Bad mit Fenster - inklusive EBK +++

2-D Grundriss:



Der 2D-Grundriss basiert auf einer Zeichnung von wechselnder Qualität, gewisse Abweichungen können vorkommen.

+++ Neuwertig, modernisiert & gehoben - Laminat & Parkett - West-Balkon - Bad mit Fenster - inklusive EBK +++

Unverbindliche Flächenberechnung:

Wohnzimmer:	4,94 m	4,07 m		20,1 m²
Schlafzimmer:	5,15 m	3,69 m	19,00 m²	
abzüglich Kamin:	0,43 m	0,41 m	0,18 m²	18,8 m²
Arbeitszimmer:	4,09 m	2,69 m		11,0 m²
Küche:	2,77 m	2,41 m	6,68 m²	
abzüglich Ecke:	0,55 m	0,40 m	0,22 m²	6,5 m²
Bad:	2,36 m	1,65 m	3,89 m²	
abzüglich Leitungen:	0,57 m	0,20 m	0,11 m²	3,8 m²
separates WC:	1,21 m	0,80 m		1,0 m²
Flur:	2,62 m	1,59 m	4,17 m²	
zuzüglich:	0,97 m	0,82 m	0,80 m²	
zuzüglich:	2,55 m	1,18 m	3,01 m²	
zuzügl. Einbauschränk:	0,44 m	0,41 m	0,18 m²	8,2 m²
Balkon (1/2):	4,04 m	1,43 m	5,78 m²	2,9 m²
Wohnfläche gesamt:				72,2 m²

Bei sämtlichen, hier aufgeführten Flächenarten und den dazu angegebenen Werten handelt es sich um unverbindliche Angaben.