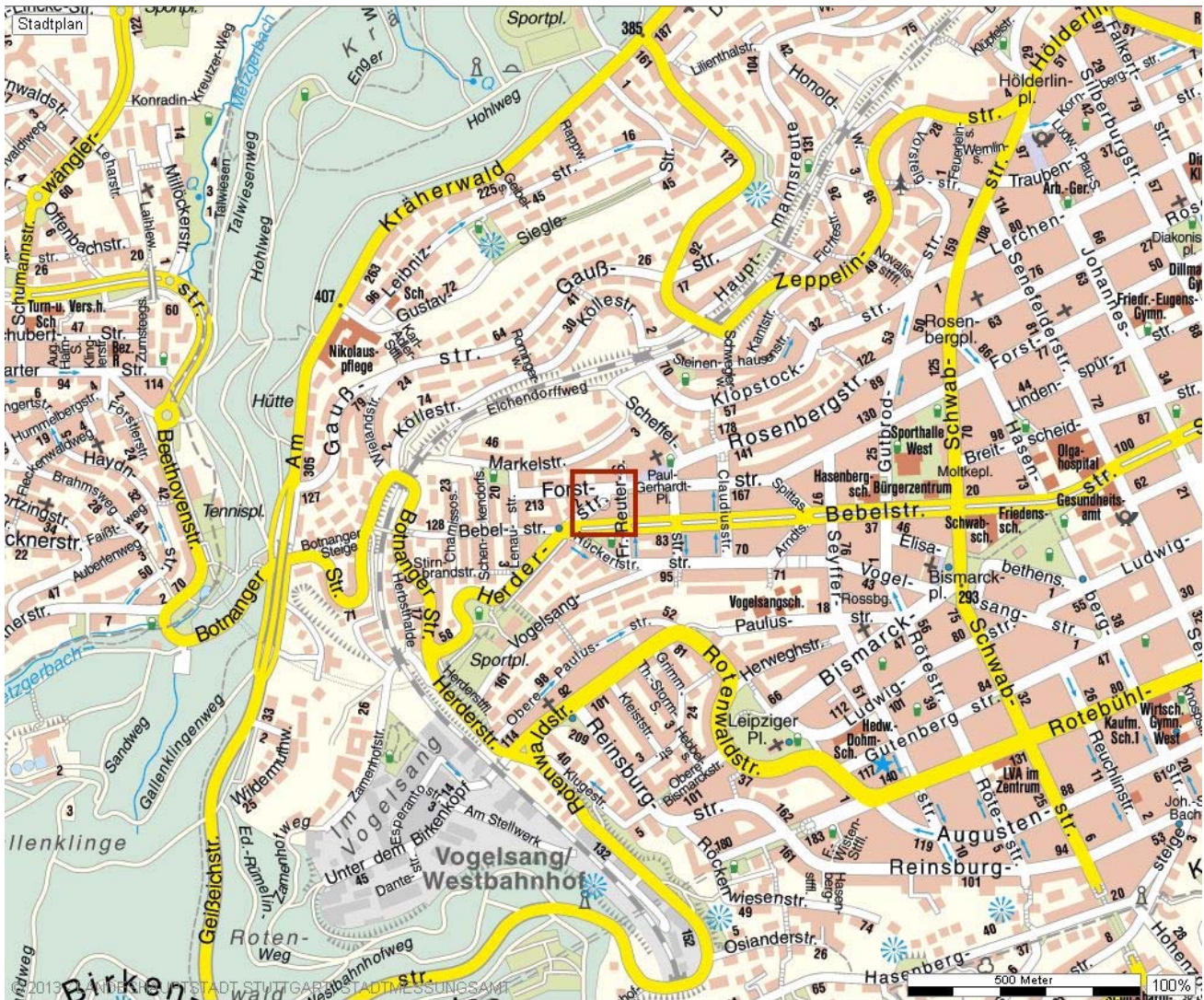


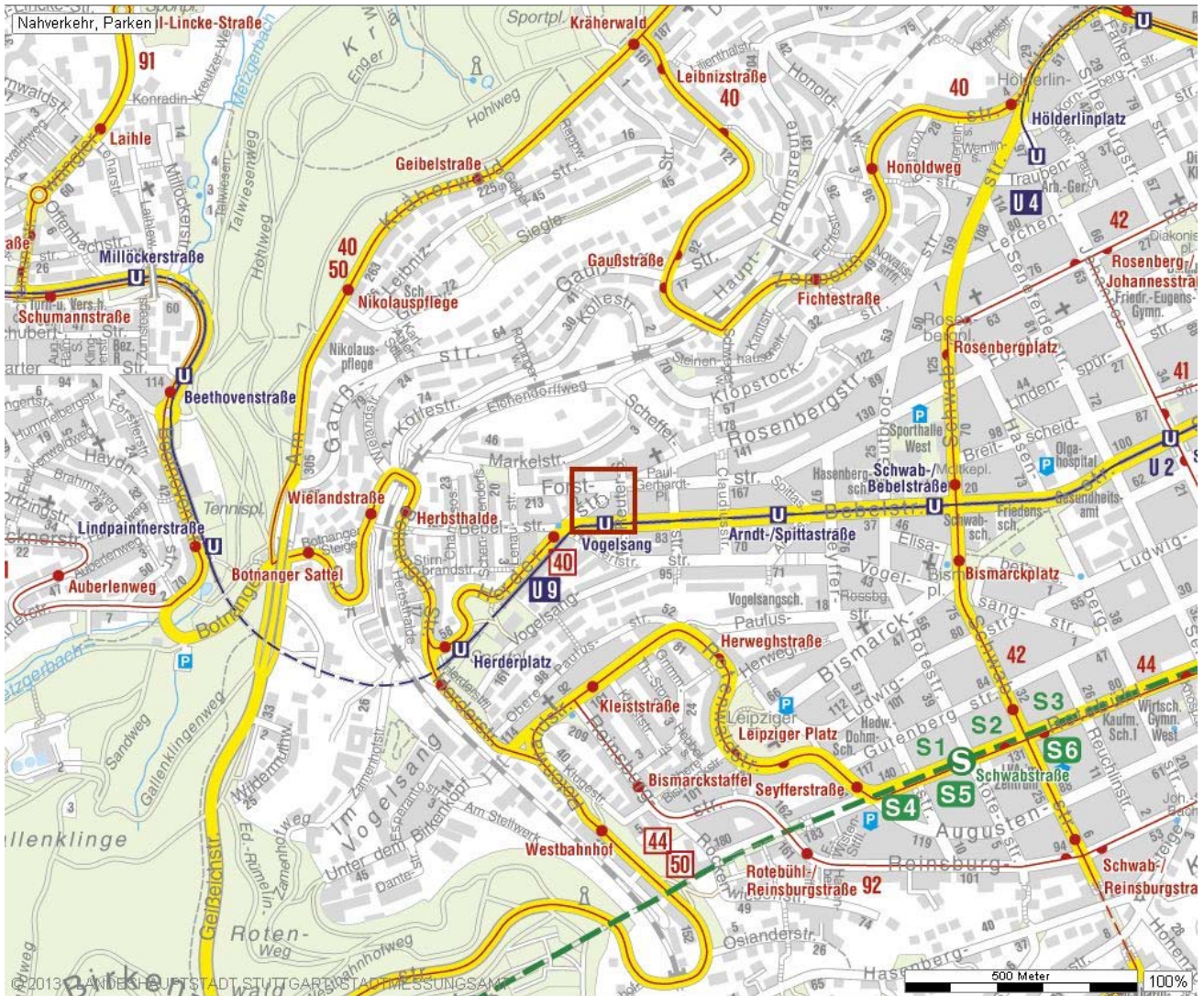
**+++ Altbau mit Charme in citynaher & praktischer Lage -
Holzdielenboden & hohe Decken - EBK (teilweise Ablöse) +++**

Stadtplan



**+++ Altbau mit Charme in citynaher & praktischer Lage -
Holzdielenboden & hohe Decken - EBK (teilweise Ablöse) +++**

Verkehrsanbindungen



+++ Altbau mit Charme in citynaher & praktischer Lage -
Holzdielenboden & hohe Decken - EBK (teilweise Ablöse) +++

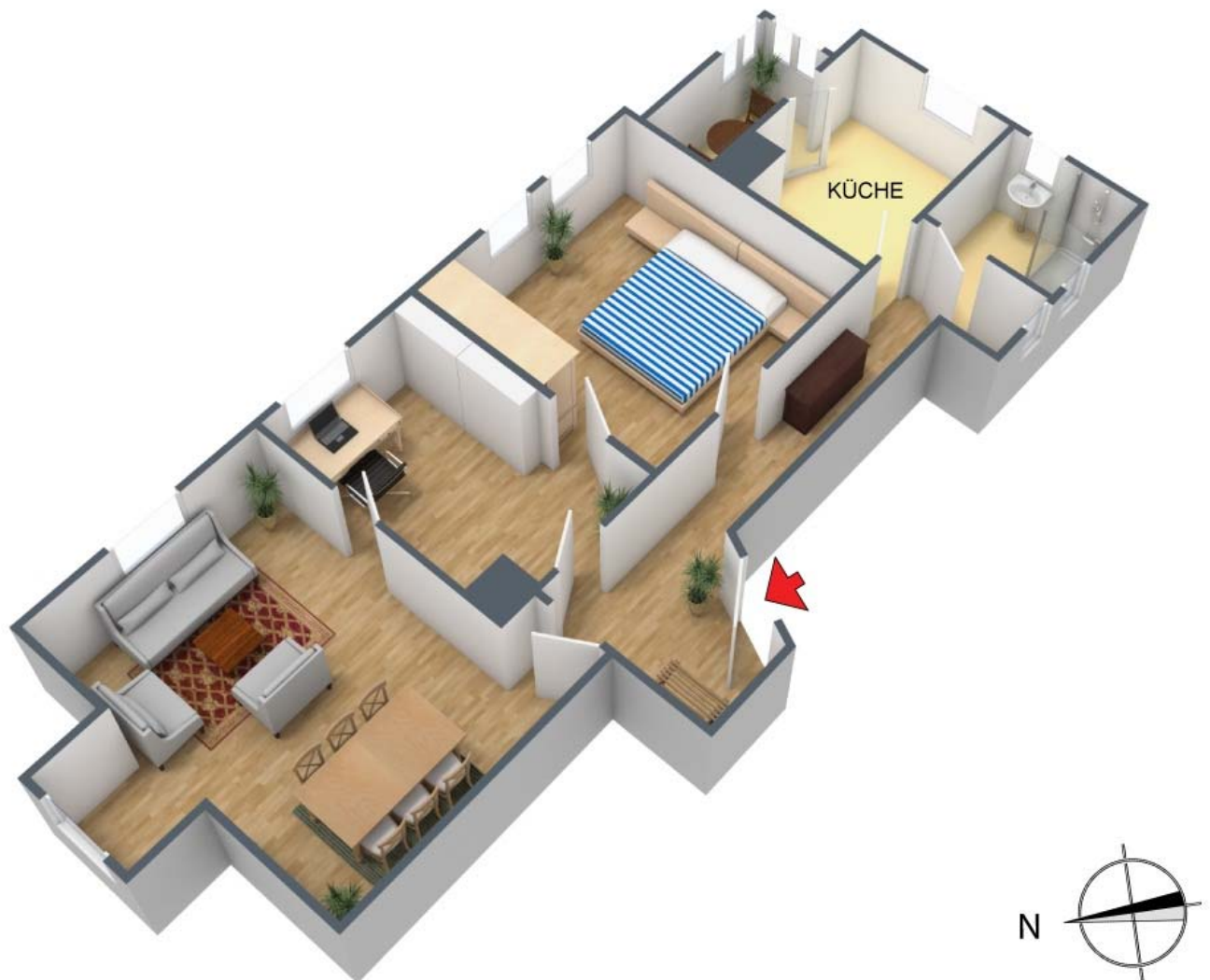
2D-Grundriss



Der 2D-Grundriss basiert auf einer Zeichnung von wechselnder Qualität,
gewisse Abweichungen können vorkommen.

**+++ Altbau mit Charme in citynaher & praktischer Lage -
Holzdielenboden & hohe Decken - EBK (teilweise Ablöse) +++**

3D-Grundriss



Für die Richtigkeit der Angaben wird keine Gewähr übernommen. Einrichtung und Möblierung sind frei erfunden und das 3D-Modell entspricht nicht der Wirklichkeit.

+++ Altbau mit Charme in citynaher & praktischer Lage -
Holzdielenboden & hohe Decken - EBK (teilweise Ablöse) +++

Flächenberechnung:

Wohnzimmer:	4,93 m	3,55 m	17,50 m ²			
zuzüglich Erker:	1,53 m	0,78 m	1,19 m ²			
zuzüglich:	1,09 m	0,36 m	0,39 m ²	19,1 m²		
Schlafzimmer:	3,68 m	3,60 m		13,2 m²		
Arbeitszimmer:	3,68 m	2,49 m	9,16 m ²			
abzüglich Kamin:	0,67 m	0,56 m	0,38 m ²	8,8 m²		
Flur:	7,12 m	1,07 m	7,62 m ²			
zuzüglich:	1,05 m	0,58 m	0,61 m ²			
zuzüglich:	1,30 m	1,30 m	0,85 m ²			
zuzüglich (1/2):	1,00 m	0,60 m	0,30 m ²	9,4 m²		
Küche:	3,04 m	2,22 m	6,75 m ²			
abzüglich Kamin:	0,80 m	0,49 m	0,39 m ²	6,4 m²		
Bad:	1,80 m	1,66 m		3,0 m²		
Veranda:	2,11 m	1,27 m		2,7 m²		
				Wohnfläche gesamt:	62,5 m²	

Bei sämtlichen, hier aufgeführten Flächenarten und den dazu angegebenen Werten handelt es sich um unverbindliche Angaben.