

**+++ Freistehendes Einfamilienhaus in bequemer Lage mit
großer Gartenfläche +++**

Grundrisse und Flächen:

3-D Grundriss:

ERDGESCHOSS

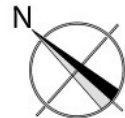


Für die Richtigkeit der Angaben wird keine Gewähr übernommen. Einrichtung und Möblierung sind frei erfunden und das 3D-Modell entspricht nicht der Wirklichkeit.

**+++ Freistehendes Einfamilienhaus in bequemer Lage mit
großer Gartenfläche +++**

3-D Grundriss:

OBERGESCHOSS

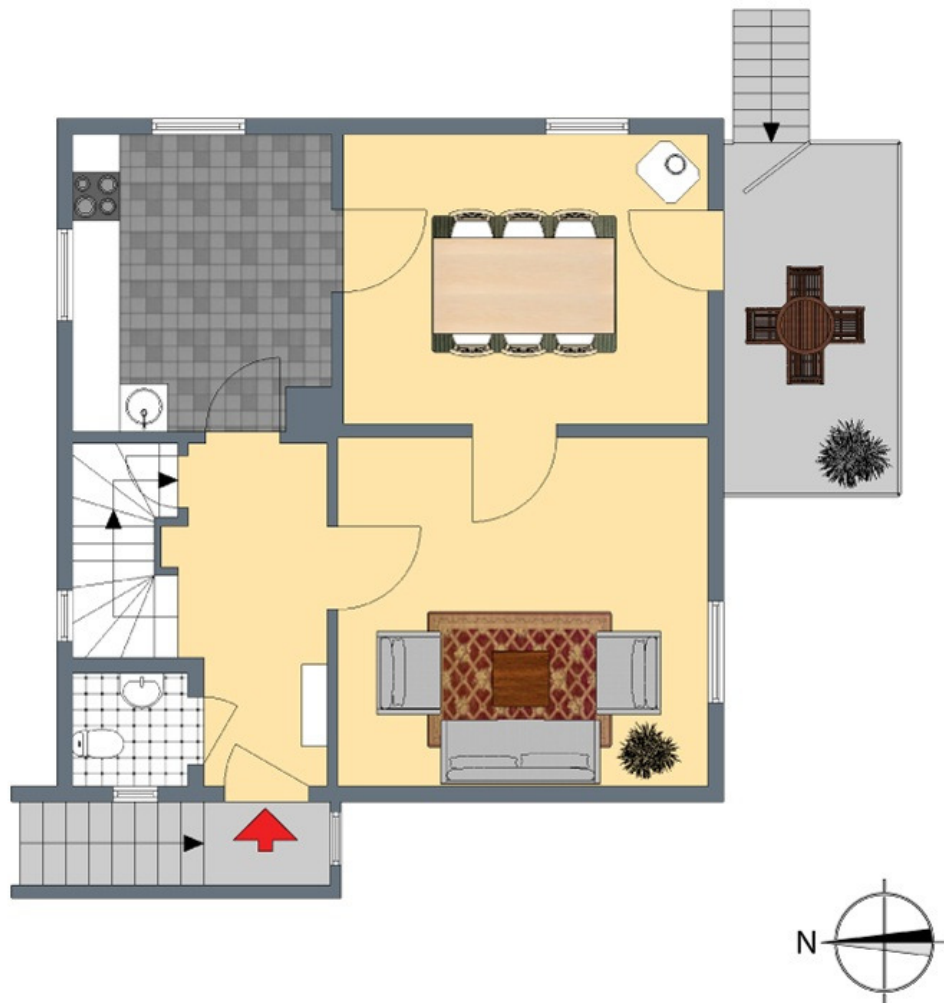


Für die Richtigkeit der Angaben wird keine Gewähr übernommen. Einrichtung und Möblierung sind frei erfunden und das 3D-Modell entspricht nicht der Wirklichkeit.

**+++ Freistehendes Einfamilienhaus in bequemer Lage mit
großer Gartenfläche +++**

2-D Grundriss:

ERDGESCHOSS

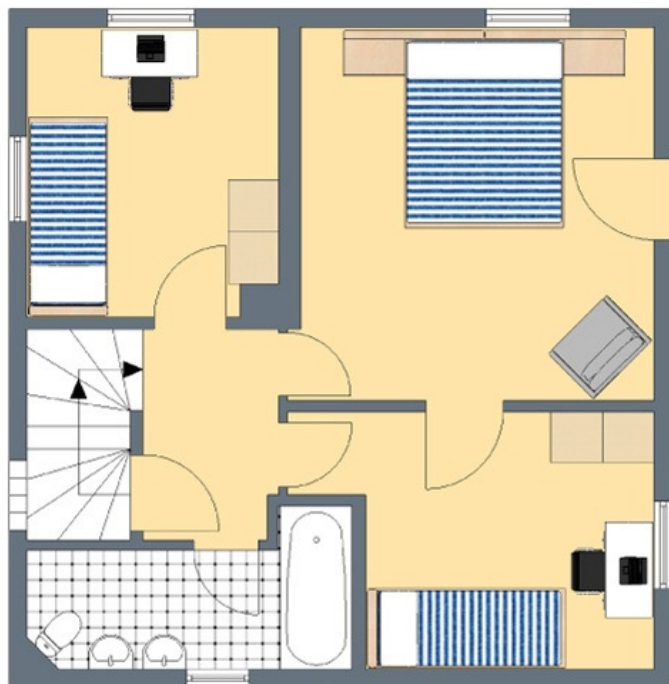


Der 2D-Grundriss basiert auf einer Zeichnung von wechselnder Qualität,
gewisse Abweichungen können vorkommen.

**+++ Freistehendes Einfamilienhaus in bequemer Lage mit
großer Gartenfläche +++**

2-D Grundriss:

OBERGESCHOSS



Der 2D-Grundriss basiert auf einer Zeichnung von wechselnder Qualität,
gewisse Abweichungen können vorkommen.

+++ Freistehendes Einfamilienhaus in bequemer Lage mit großer Gartenfläche +++

Unverbindliche Flächenberechnung:

Erdgeschoss:

Wohnzimmer:	4,20 m	4,17 m		17,5 m²
Esszimmer:	3,90 m	3,41 m		13,3 m²
Küche:	3,41 m	2,98 m	10,19 m ²	
abzüglich Kamin:	0,55 m	0,48 m	0,26 m ²	9,9 m²
separates WC:	1,26 m	1,27 m		1,6 m²
Flur:	3,96 m	1,28 m		5,1 m²
Terrasse (1/4):	4,00 m	1,95 m	7,80 m ²	2,0 m²

Wohnfläche EG: **49,4 m²**

1. Obergeschoss:

Schlafzimmer:	4,46 m	3,89 m		17,3 m²
Kinderzimmer 1:	3,42 m	2,98 m	10,19 m ²	
abzüglich Kamin:	0,54 m	0,46 m	0,25 m ²	9,9 m²
Kinderzimmer 2:	4,20 m	2,93 m	12,31 m ²	
abzüglich Kamin:	1,83 m	0,85 m	1,56 m ²	10,8 m²
Bad:	3,53 m	1,20 m	4,24 m ²	
	0,74 m	0,50 m	0,37 m ²	4,6 m²
Flur:	2,58 m	1,32 m		3,4 m²

Wohnfläche 1. OG **46,1 m²**

Wohnfläche Erd- und Obergeschoss: 95,4 m²

Bei sämtlichen, hier aufgeführten Flächenarten und den dazu angegebenen Werten handelt es sich um unverbindliche Angaben.