

**+++ Ruhige, gehobene & naturnahe Hanglage mit Ausblick -
bequeme 4½-Zi.-EG-Maisonette - 2x Pkw-Stellplatz +++**

3D-Grundriss EG



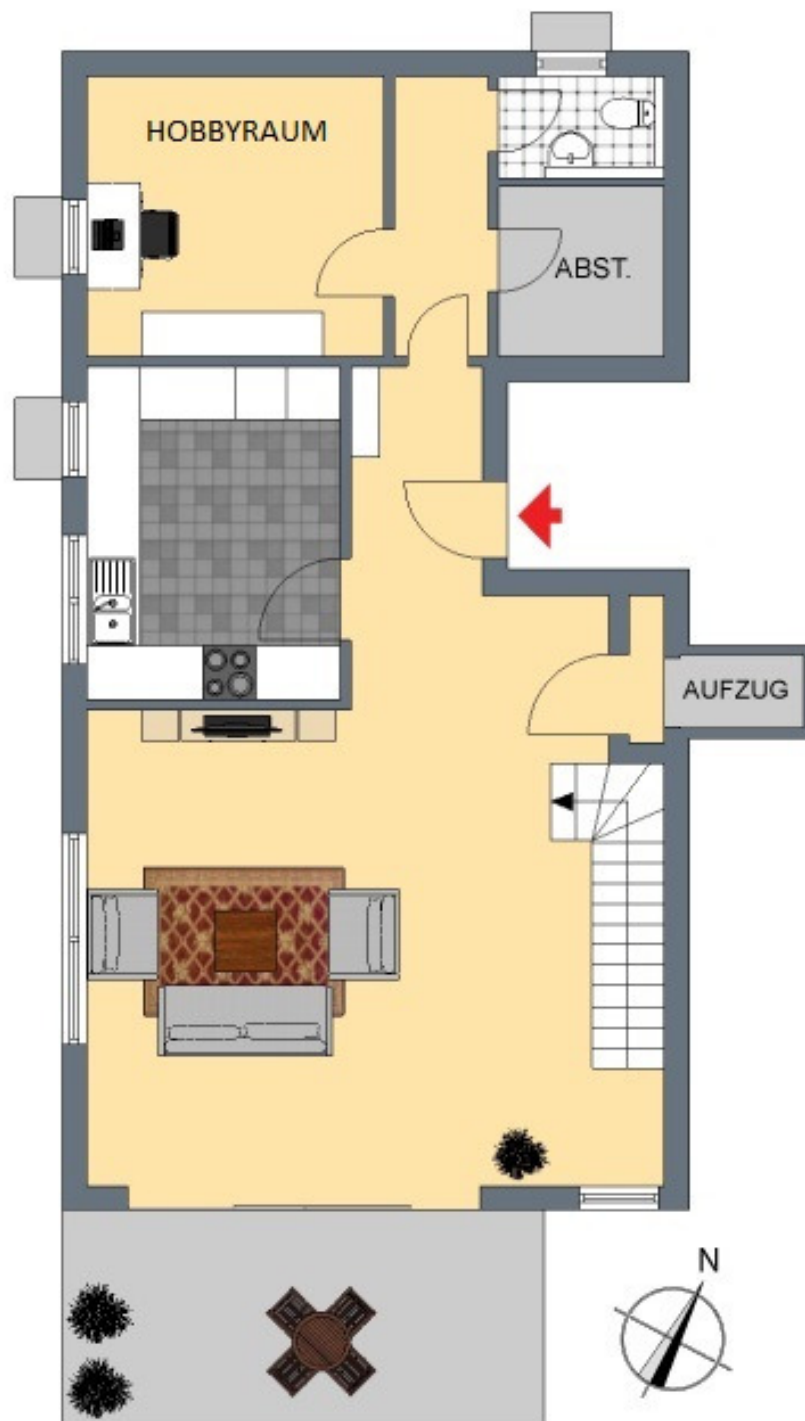
**+++ Ruhige, gehobene & naturnahe Hanglage mit Ausblick -
bequeme 4½-Zi.-EG-Maisonette - 2x Pkw-Stellplatz +++**

3D-Grundriss OG



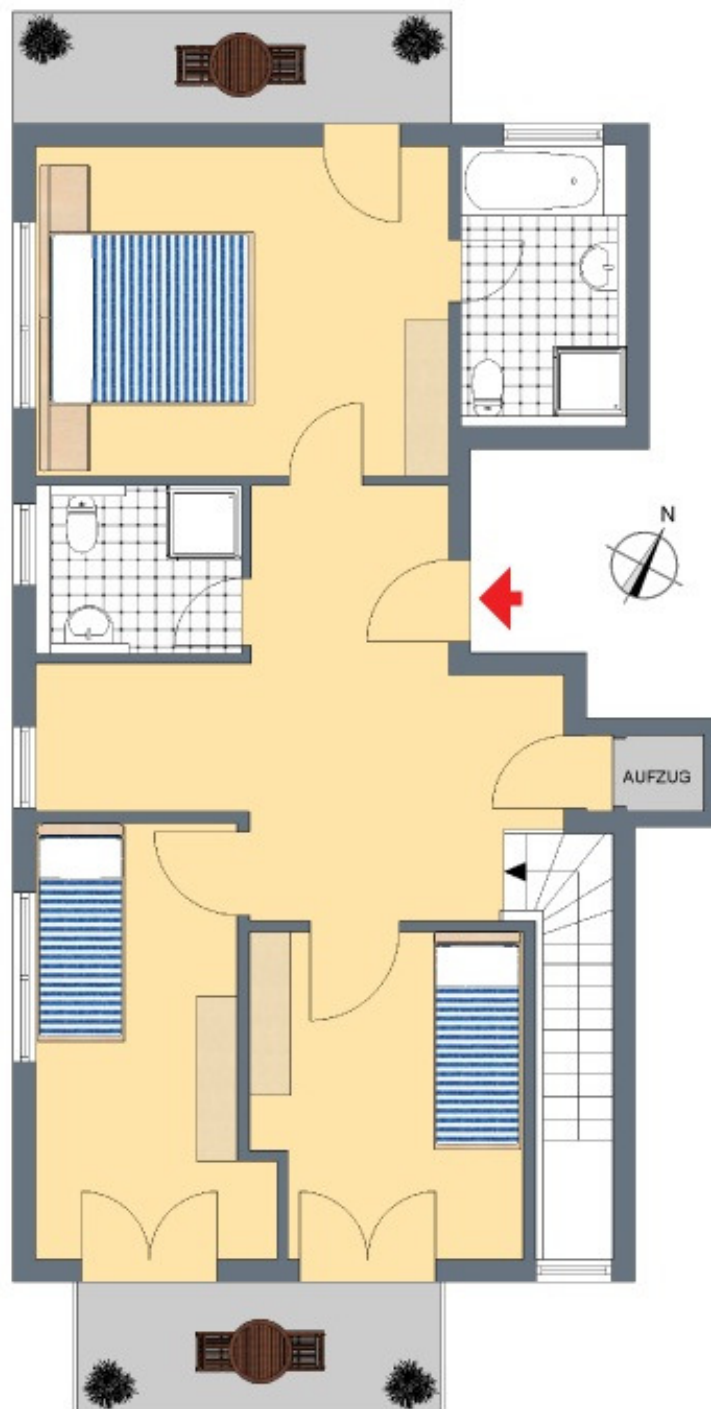
**+++ Ruhige, gehobene & naturnahe Hanglage mit Ausblick -
bequeme 4½-Zi.-EG-Maisonette - 2x Pkw-Stellplatz +++**

2D-Grundriss EG



**+++ Ruhige, gehobene & naturnahe Hanglage mit Ausblick -
bequeme 4½-Zi.-EG-Maisonette - 2x Pkw-Stellplatz +++**

2D-Grundriss OG



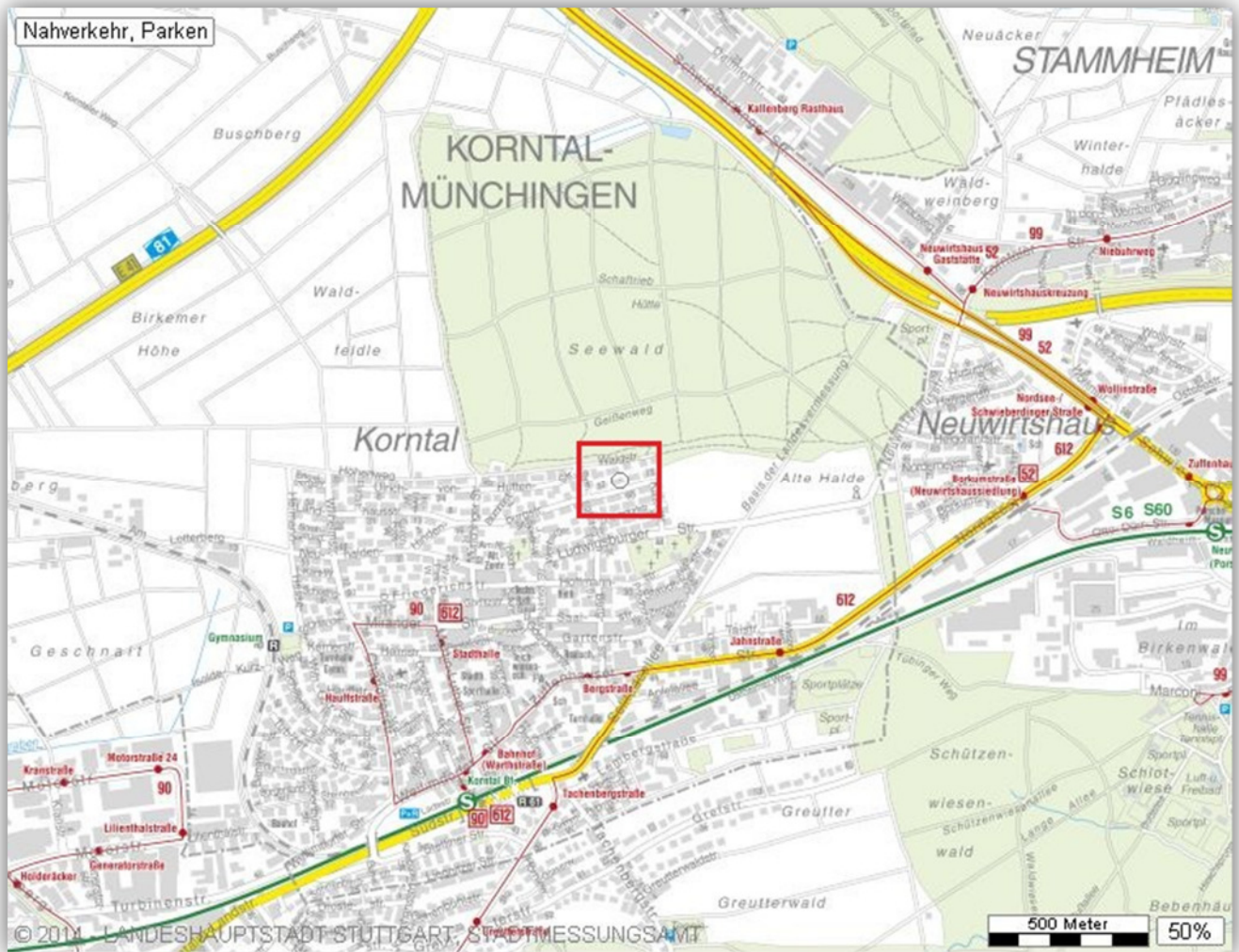
**+++ Ruhige, gehobene & naturnahe Hanglage mit Ausblick -
bequeme 4½-Zi.-EG-Maisonette - 2x Pkw-Stellplatz +++**

Stadtplan



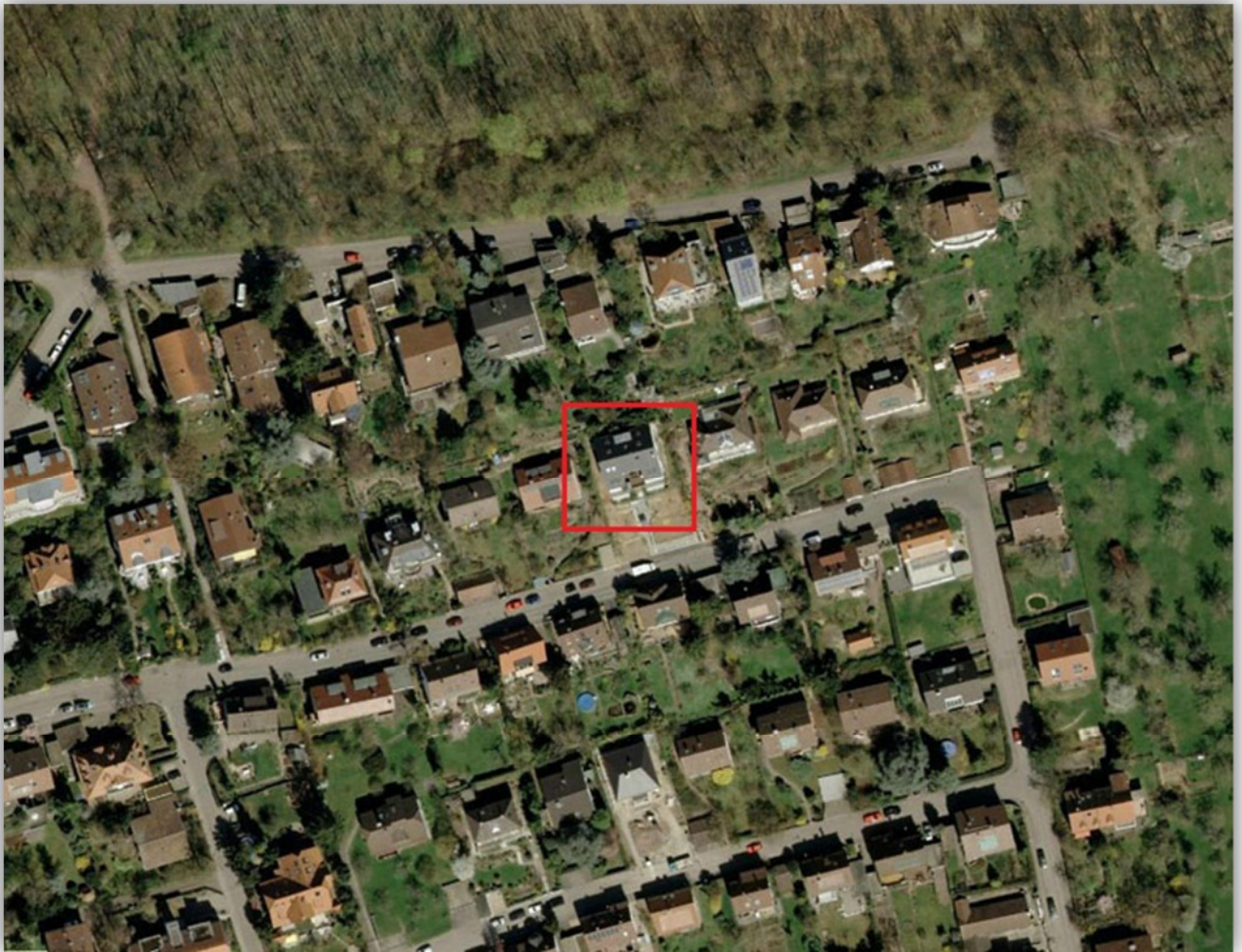
**+++ Ruhige, gehobene & naturnahe Hanglage mit Ausblick -
bequeme 4½-Zi.-EG-Maisonette - 2x Pkw-Stellplatz +++**

Verkehrsanbindung



**+++ Ruhige, gehobene & naturnahe Hanglage mit Ausblick -
bequeme 4½-Zi.-EG-Maisonette - 2x Pkw-Stellplatz +++**

Luftbild



[illegible]

**+++ Ruhige, gehobene & naturnahe Hanglage mit Ausblick -
bequeme 4½-Zi.-EG-Maisonette - 2x Pkw-Stellplatz +++**

Obergeschoss

Schlafzimmer:	4,71 m	3,69 m		17,4 m²
Kinderzimmer 1:	5,14 m	2,35 m	12,08 m²	
zuzüglich:	1,52 m	0,46 m	0,70 m²	12,8 m²
Kinderzimmer 2:	3,86 m	2,86 m	11,04 m²	
zuzüglich:	2,24 m	0,47 m	1,05 m²	12,1 m²
Bad 1/ En Suite:	2,97 m	2,02 m	6,00 m²	
abzüglich:	1,01 m	0,17 m	0,17 m²	5,8 m²
Bad 2/ Duschbad:	2,32 m	1,95 m	4,52 m²	
abzüglich:	0,22 m	0,12 m	0,03 m²	4,5 m²
Flur:	2,27 m	2,20 m	4,99 m²	
zuzüglich:	2,25 m	1,72 m	3,87 m²	
zuzüglich:	3,40 m	2,94 m	10,00 m²	
abzüglich:	0,97 m	0,69 m	0,67 m²	18,2 m²
Balkon (1/2):	4,49 m	1,66 m	7,45 m²	3,7 m²
Terrasse (1/4):	4,05 m	1,60 m	5,65 m²	1,4 m²
Wohnfläche 1. OG				75,9 m²
Wohnfläche gesamt:				156,0 m²

Bei den hier aufgeführten Flächen handelt es sich um unverbindliche Angaben.
Für die Richtigkeit der Grundrisse wird keine Gewähr übernommen.
Die Ausstattung und Möblierung sind frei erfunden.